

dle rozdělovníku

ODDĚLENÍ
Správa CHKO Brdy
Jince č.p. 461
262 23 Jince
e-mail: zita.cervenkova@nature.cz
www.brdy.ochranaprirody.cz
IDDS: ffydyjp

NAŠE ČÍSLO JEDNACÍ: SR/1138/SC/2023-1

VYŘIZUJE: Mgr. Zita Červenková, PhD.

DATUM: 19. 7. 2023

Oznámení záměru na vyhlášení přírodní památky Licitanta a oznámení o možnosti seznámit se s návrhem plánu péče o ni

ČÁST I.

Oznámení záměru na vyhlášení přírodní památky Licitanta

Agentura ochrany přírody a krajiny České republiky (dále jako „Agentura“) jako orgán ochrany přírody příslušný podle ustanovení § 75 odst. 1 písm. e) ve spojení s § 78 odst. 6 zákona č. 114/1992 Sb., o ochraně přírody a krajiny, v platném znění (dále jen „ZOPK“), **zasílá podle § 40 odst. 2 ZOPK záměr na vyhlášení zvláště chráněného území níže uvedeným obcím a krajům**, jejichž území se dotýká, a dále **zasílá písemné oznámení o předložení záměru na vyhlášení zvláště chráněného území k projednání vlastníkům nemovitostí** dotčených záměrem a zapsaných v katastru nemovitostí vyhotoveného podle ustanovení § 40 odst. 1 ZOPK.

Zvláště chráněné území

Území navrhované ke zvláštní územní ochraně ponese název „**Licitanta**“ a jako vhodný způsob a rozsah ochrany území ve smyslu § 40 odst. 1 ZOPK se navrhuje vyhlášení v kategorii **přírodní památka** (dále také jako „PP“) podle ustanovení § 14 odst. 2 ve spojení s § 36 ZOPK.

Hlavními důvody zpracování záměru na vyhlášení PP (vyhodnocení stavu dochovaného přírodního prostředí podle § 40 odst. 1 ZOPK) jsou:

Jedná se o regionálně významné stanoviště ohroženého společenstva nevápnitých mechových slatinišť s výskytem ochránářsky významných druhů cévnatých rostlin, mechorostů a hub. Zejména jde o populaci rosnatky okrouhlolisté, houby voskovky vroubkované a rašeliníku lesklého a r. Warnstorfova. Slatiniště obklopuje komplex vlhkých pcháčových a střídavě vlhkých bezkolencových luk, které patří mezi předměty ochrany CHKO Brdy dle vyhlášovacího předpisu. Tato lokalita s ohledem na svou menší výměru nemohla být zařazena do zóny vyšší ochrany (I. nebo II. zóna) v rámci navržené a následně schválené zonace CHKO Brdy. S ohledem na svou hodnotu a možné

negativní vlivy, které nejsou dostatečně regulovány v rámci základních ochranných podmínek pro III. zónu CHKO Brdy ani činností vázaných na souhlas (bližší ochranné podmínky CHKO Brdy), je tato lokalita navržena k ochraně MZCHÚ, a to v plánu péče o CHKO Brdy na období 2016–2025. Lokalita zároveň dokládá jeden z fenoménů bývalého Vojenského újezdu Brdy, kterým je zachování extenzivního charakteru trvalých travních porostů v porovnání s okolní krajinou.

Předměty ochrany:

Ekosystémy luk a pastvin a slatinných a přechodových rašelinišť

Cíl ochrany:

Cílem ochrany je mozaika polopřirozených společenstev travníků a slatinných a přechodových rašelinišť s přirozeným vodním režimem, prostá invazních a expanzivních druhů

Základní ochranné podmínky:

Základní ochranné podmínky přírodních památek jsou stanoveny v § 36 ZOPK.

Bližší ochranné podmínky:

V souladu s ustanovením § 33 odst. 1 ZOPK se navrhuje, aby na území nově navržené PP bylo možno jen se souhlasem orgánu ochrany přírody provádět tyto činnosti a zásahy:

- a) povolovat a provádět změny druhů pozemků a způsobů jejich využití,
- b) umisťovat, povolovat a provádět stavby (vč. provozního zpevňování lesních svážnic, technologických linek, stezek a pěšin)
- c) měnit vodní režim a provádět terénní úpravy,
- d) umisťovat myslivecká zařízení sloužící k příkrmování zvěře, deponovat krmení pro zvěř a provádět její příkrmování,
- e) používat chemické prostředky a hnojiva,
- f) zřizovat skládky jakýchkoli materiálů, a to i dočasné.

Vymezení hranic přírodní památky:

Navrhovaná přírodní památka Licitanta se nachází v Středočeském kraji, v okrese Příbram, při východní hranici CHKO Brdy. Upřesňující údaje o pozemcích nacházejících se v navrhované PP Licitanta jsou uvedeny v příloze č. 2 tohoto oznámení.

Předpokládaná celková výměra navrhované přírodní památky je **2,68 ha**.

Ochranné pásmo

Vymezení ochranného pásma přírodní památky:

Ochranné pásmo se nevyhlašuje, bude jím tedy podle § 37 odst. 1 ZOPK území do vzdálenosti 50 m od hranice navrhované přírodní památky. Upřesňující údaje o pozemcích nacházejících se v zákonném ochranném pásmu jsou uvedeny v příloze č. 2 tohoto oznámení.

Informace o možnosti seznámení se s úplným zněním záměru

S podrobně zpracovaným záměrem na vyhlášení přírodní památky Licitanta podle § 40 odst. 1 ZOPK je možné se seznámit a nahlédnout do něj na AOPK ČR, regionální pracoviště Střední Čechy,

Oddělení Správa CHKO Brdy po telefonické domluvě, dále na internetových stránkách Agentury v sekci „Úřední deska“ (<https://urednideska.nature.cz/>) a na portálu veřejné správy www.portal.gov.cz.

Rozsah a uplatnění písemných námitek

Námítky k předloženému záměru mohou dle § 40 odst. 4 ZOPK uplatnit dotčené obce a kraje ve lhůtě 90 dnů od obdržení záměru a vlastníci nemovitostí dotčených navrhovanou ochranou ve lhůtě 90 dnů od doručení písemného oznámení o předložení záměru k projednání. Námítky se podávají písemně u AOPK ČR, regionální pracoviště Střední Čechy, Správa CHKO Brdy, Jince č.p. 461, 262 23 Jince.

Vlastník nemovitostí je oprávněn uplatnit námítky proti takovému navrženému způsobu nebo rozsahu ochrany, jímž by byl dotčen ve výkonu svých práv nebo povinností. Agentura rozhodne o došlých námitkách do 60 dnů od uplynutí lhůty pro jejich uplatnění. K námitkám uplatněným po výše stanovené lhůtě nebude přihlédnuto.

Agentura žádá dotčenou obec o zveřejnění informace o obdržení tohoto oznámení na úřední desce po dobu 15 dní a o následné zaslání potvrzení o vyvěšení a sejmutí tohoto oznámení zpět Agentuře (AOPK ČR, regionální pracoviště Střední Čechy, Správa CHKO Brdy, Jince č.p. 461, 262 23 Jince, zita.cervenkova@nature.cz).

V souladu s ustanovením § 40 odst. 2 ZOPK je toto oznámení zasíláno vlastníkům pozemkových a stavebních parcel uvedených v příloze č. 2 tohoto oznámení. Obeslaní vlastníci jsou ustanoveni na základě záznamu o vlastnictví dotčených parcel v katastru nemovitostí. V případě, že záznam v katastru již neodpovídá skutečnosti, sdělte nám laskavě obratem jméno a adresu současného vlastníka.

Ochrana území dotčeného záměrem

Podle § 40 odst. 5 ZOPK od doby zveřejnění záměru až do vyhlášení zvláště chráněného území, nejdéle však po dobu dvou let, se musí každý zdržet všech zásahů, které by negativně měnily či poškozovaly dochovaný stav přírody území navrhovaného ke zvláštní ochraně.

Část II.

Oznámení o možnosti seznámit se s návrhem plánu péče o přírodní památku Licitanta

Agentura jako orgán ochrany přírody příslušný podle ustanovení § 78 odst. 1 ZOPK dále **oznamuje možnost seznámit se podle ustanovení § 38 odst. 3 ZOPK s návrhem plánu péče o přírodní památku Licitanta na období 2024–2033** na adrese AOPK ČR, regionální pracoviště Střední Čechy, Oddělení Správa CHKO Brdy, Jince 461, po telefonické domluvě. Dále na internetových stránkách Agentury v sekci „Úřední deska“ (<https://urednideska.nature.cz/>) a na portálu veřejné správy www.portal.gov.cz.

Připomínky k návrhu plánu péče je v souladu s § 38 odst. 4 ZOPK možné zaslat písemně nejpozději do 90 dnů od dne obdržení tohoto oznámení na Agenturu (AOPK ČR, regionální pracoviště Střední Čechy Správa CHKO Brdy, Jince č.p. 461, 262 23 Jince).

V souladu s ustanovením § 38 odst. 3 ZOPK žádá Agentura dotčené obce o zveřejnění informace o obdržení tohoto oznámení po dobu 15 dnů na úřední desce obce (datum vyvěšení a sejmutí prosím sdělte na: zita.cervenkova@nature.cz).

S pozdravem

(podepsáno elektronicky)

Mgr. Bohumil Fišer

VEDOUcí SPRÁVY CHKO BRDY

Přílohy:

1. Orientační mapa se zákresem navrhované PP Licitanta
2. Tabulkový přehled parcel nacházejících se v navrhované PP Licitanta a jejím ochranném pásmu
3. Katastrální mapa se zákresem PP Licitanta

Rozdělovník

Dotčené obce a kraje:

Obec Drahlín, č.p. 92, 261 01, IDDS r96b6xp

Krajský úřad Středočeského kraje, Zborovská 11, Praha 5, 15021, IDDS keebyyf

Vlastníci nemovitostí dotčení navrhovanou ochranou:

Tereza Mikešová, U valu 863/4, 161 00 Praha 6 - Ruzyně

Ing. Ladislav Brynda, Šárecká 1373/93, 160 00 Praha 6 - Dejvice

František Koman, Drahlín 26, 261 01 Drahlín

Josef Neliba, Drahlín 19, 261 01 Drahlín

Drahuše Kubistová, 28. října 16, 261 01 Příbram VII

Bc. Veselý Miloš, Okruhová 1290/4, 155 00 Praha 5 - Stodůlky

Ing. Vohnout Josef, Milínská 109, 261 01 Příbram III

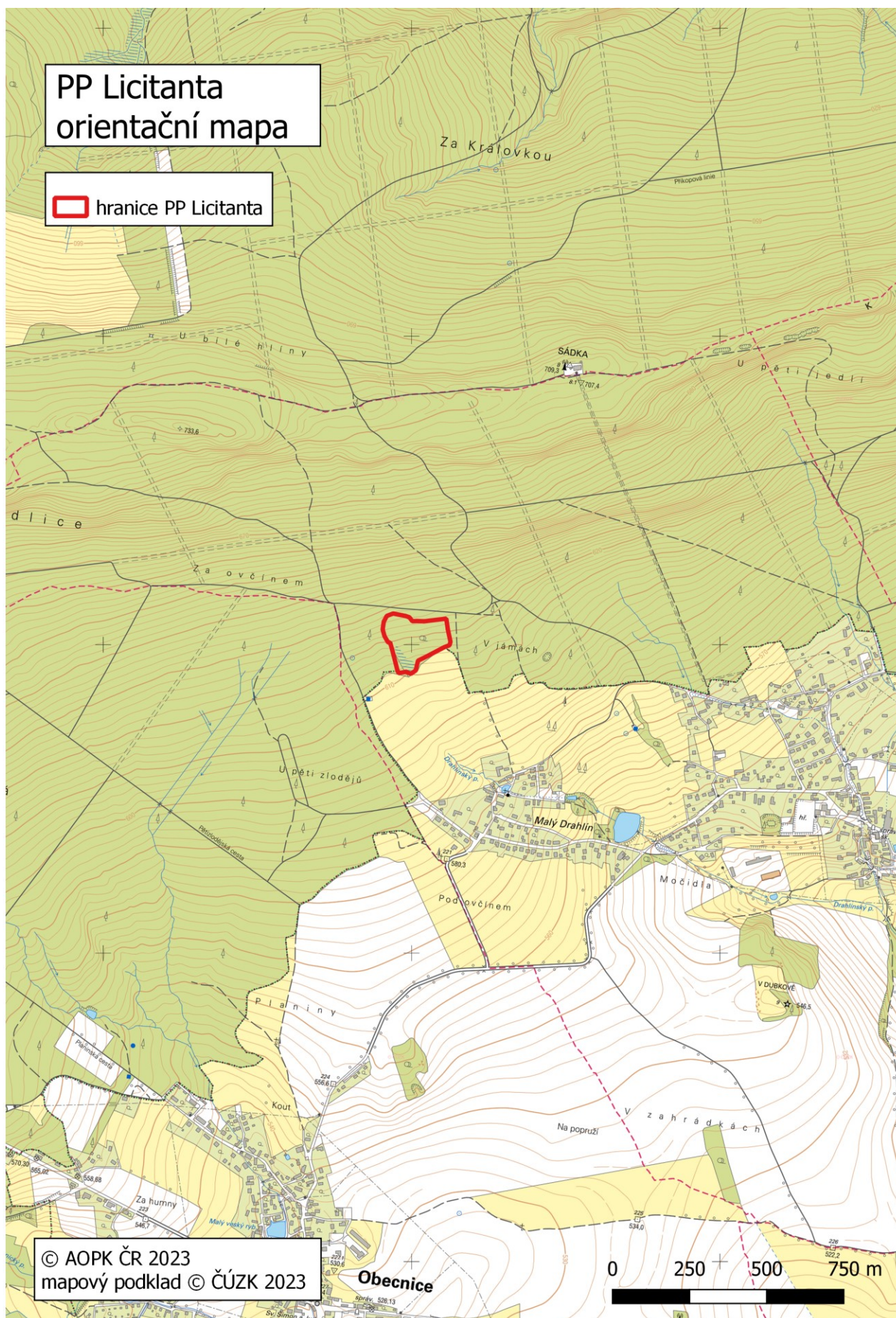
Vojenské lesy a statky ČR, s. p., divize Hořovice, Slavíkova 106, Jince 262 23, IDDS bjds93z

Současně zveřejněno dne 21. 7. 2023 zde:

www.portal.gov.cz

<https://urednideska.nature.cz/>

Příloha č. 1: Orientační mapa se zákresem navrhované PP Licitanta



Příloha č. 2: Tabulkový přehled parcel nacházejících se v navrhované PP Licitanta a jejím ochranném pásmu

Přírodní památka:

Katastrální území: 631604, Drahlín

Číslo parcely podle KN	Druh pozemku podle KN	Způsob využití pozemku podle KN	Výměra parcely celková podle KN (m ²)	Výměra parcely v ZCHÚ (m ²)
880/5	ostatní plocha	jiná plocha	5790	5790
880/7	ostatní plocha	jiná plocha	3304	3304
880/8	ostatní plocha	jiná plocha	386	386
880/9	ostatní plocha	jiná plocha	621	621
880/10	trvalý travní porost		519	519
880/11	trvalý travní porost		740	740
900	ostatní plocha	jiná plocha	6684	6684
901	ostatní plocha	jiná plocha	2106	2106
905	ostatní plocha	jiná plocha	1403	1403
906	ostatní plocha	jiná plocha	4979	4979
907	ostatní plocha	jiná plocha	254	254
Celkem				26786

Ochranné pásmo přírodní památky:

Katastrální území: 631604, Drahlín

Číslo parcely podle KN	Druh pozemku podle KN	Způsob využití pozemku podle KN	Výměra parcely celková podle KN (m ²)
880/1	trvalý travní porost		12496
880/13	trvalý travní porost		2396
890	trvalý travní porost		11179

Katastrální území: 930245, Drahlín v Brdech

Číslo parcely podle KN	Druh pozemku podle KN	Způsob využití pozemku podle KN	Výměra parcely celková podle KN (m ²)
224/1	lesní pozemek	les jiný než hospodářský	166666
227	lesní pozemek	les jiný než hospodářský	566199
349	ostatní plocha	ostatní komunikace	9741

Příloha č. 3: Katastrální mapa se zákresem PP Licitanta

