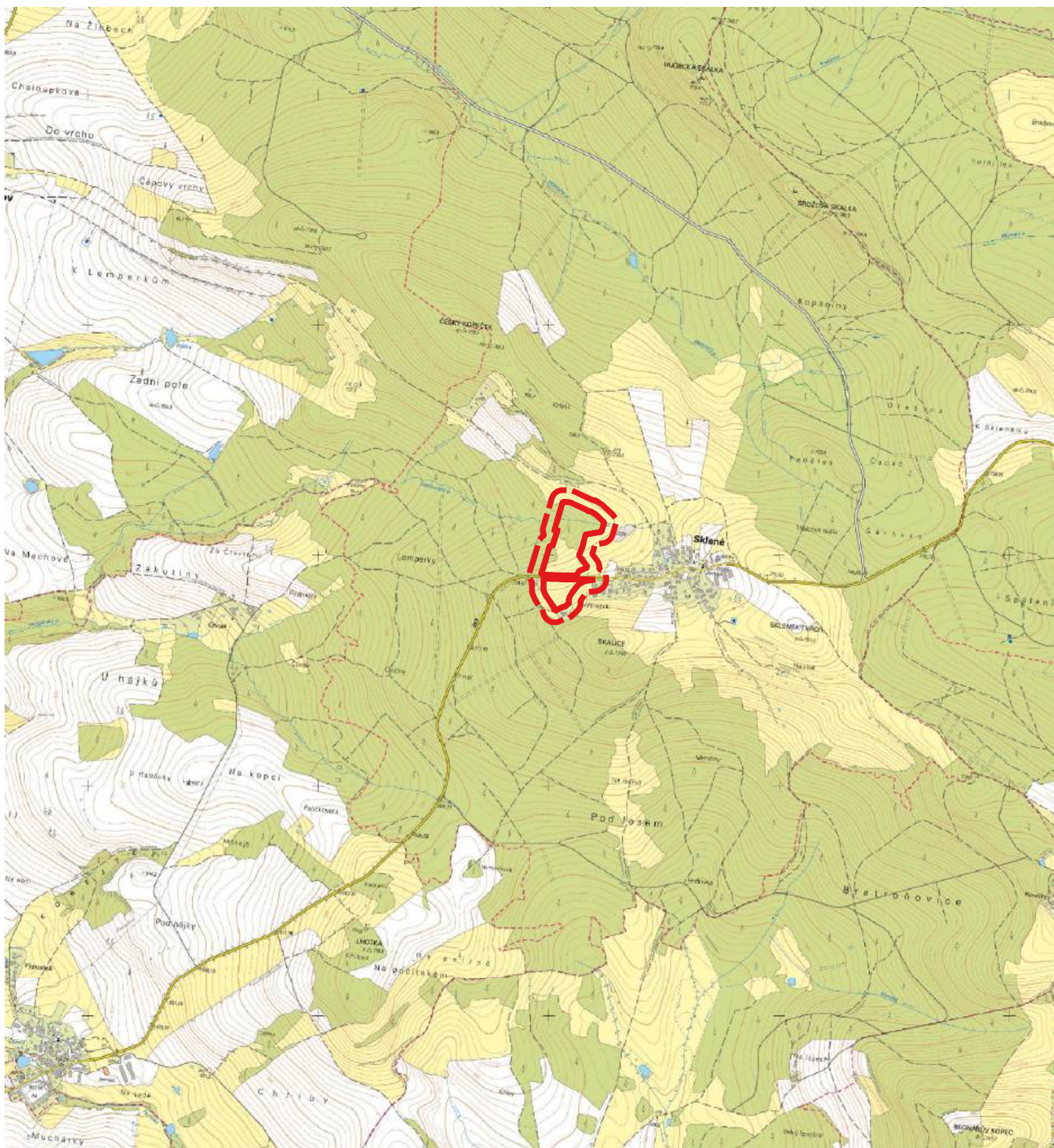




## Plán péče o přírodní památku Sklenské louky na období 2023-2032

### Příloha M1 - Orientační mapa s vyznačením území



## Legenda

 hranice PP

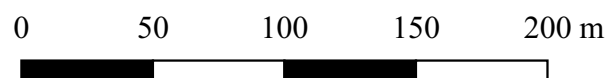
 hranice OP PP

© ČÚZK 2022  
© AOPK ČR 2022

## **Příloha M2 - Katastrální mapa se zákresem ZCHÚ a jeho ochranného pásma**

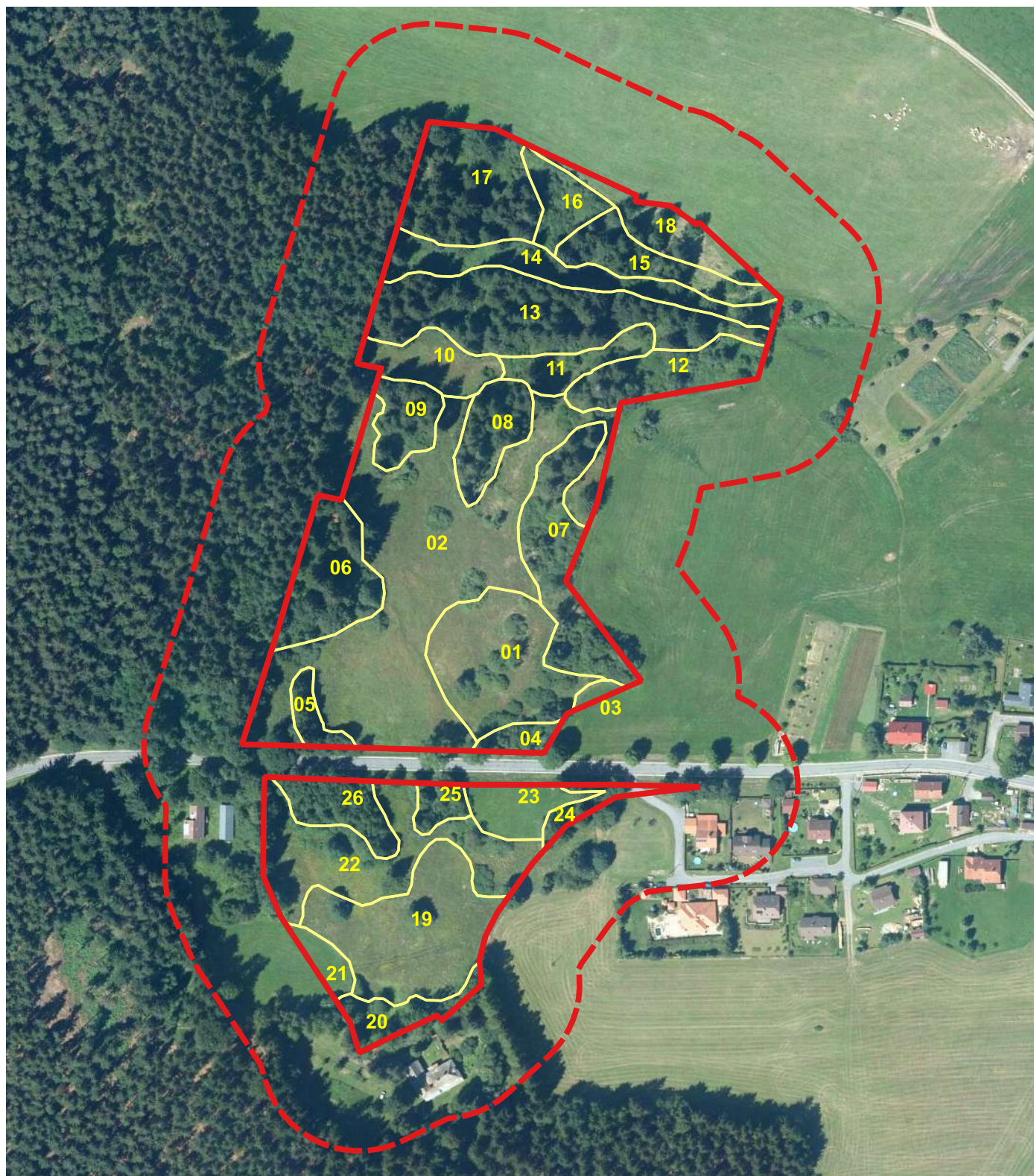


© ČÚZK 2022  
© AOPK ČR 2022








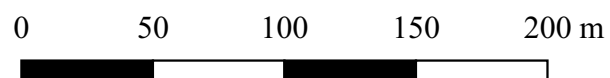
Plán péče o přírodní památku Sklenské louky na období 2023-2032  
Příloha M3 - Mapa dílčích ploch a objektů



Legenda

-  hranice PP
-  hranice OP PP
-  vymezení dílčích ploch

© ČÚZK 2022  
© AOPK ČR 2022





**Plán péče o přírodní památku Sklenské louky na období 2023–2032**  
**Příloha F1 – Vybraná fotodokumentace**



Cenná pramenná kupa na dílčí ploše 01 je z velké části zarostlá křovitými vrbami.



Mozaika vlhkých pcháčových luk a smilkových trávníků na dílčí ploše 02.





Vlhká pcháčová louka (dílní plocha 02) v enklávě mezi okrajem lesa a remízem (dílní plocha 09).



Severní okraj dílní plochy 02, vlhké pcháčové louky s kvetoucí škardou bahenní.





Dílčí plocha 10, enkláva zachovalé vlhké pcháčkové louky s ohroženými druhy.



Interiér velkého smrkového remízu na levém břehu Lemperského potoka – dílčí plocha 13.





Niva Lemperského potoka s vysokobylinnou vegetací – dílčí plocha 14.



Vlhké pcháčové louky s křovitými vrby v jižní části PP, v popředí dílčí plocha 19, v pozadí dílčí plocha 22.





Mírně degradovaná vlhká pcháčková louka s výrazně dominující vrbinou obecnou na dílčí ploše 22, v pozadí iniciální olšinka (dílčí plocha 26).



Pohled na severní část PR od silnice (dílčí plocha 02), vpravo pramenná kupa na dílčí ploše 01.