

náměstí Republiky 287  
348 06 Přímda  
tel.: +420 374 611 021  
datová schránka: p89dyjj  
e-mail: ceskyles@nature.cz  
fax: +420 374 611 039  
www.nature.cz

## Dle rozdělovníku

NAŠE SPISOVÁ ZNAČKA: SR/0315/CL/2019-1

VYŘIZUJE Stehlíková

V PŘÍMDĚ DNE 13. 11. 2019

**Věc: Oznámení záměru na vyhlášení přírodní rezervace Dlouhý vrch a oznámení o možnosti seznámit se s návrhem plánu péče o ni**

### ČÁST I.

#### Oznámení záměru na vyhlášení přírodní rezervace Dlouhý vrch

**Agentura ochrany přírody a krajiny České republiky** (dále jen „Agentura“) jako orgán ochrany přírody příslušný podle ustanovení § 75 odst. 1 písm. e) ve spojení s § 78 odst. 6 zákona č. 114/1992 Sb., o ochraně přírody a krajiny, v platném znění (dále jen „zákon“), **zasílá podle § 40 odst. 2 zákona záměr na vyhlášení zvláště chráněného území níže uvedeným obcím a krajům**, jejichž území se dotýká, a dále **zasílá písemné oznámení o předložení záměru na vyhlášení zvláště chráněného území k projednání vlastníkům nemovitostí** dotčených záměrem a zapsaných v katastru nemovitostí vyhotoveného podle ustanovení § 40 odst. 1 zákona.

#### **Zvláště chráněné území**

Území navrhované ke zvláštní územní ochraně ponese název „Dlouhý vrch“ a jako vhodný způsob a rozsah ochrany území ve smyslu podle § 40 odst. 1 zákona se navrhuje vyhlášení v kategorii **přírodní rezervace** (dále také jako „PR“) podle ustanovení § 14 odst. 2 ve spojení s § 33 zákona. Jedná se o **nové vyhlášení území chráněného od roku 2002**.

Hlavními důvody zpracování záměru na nové vyhlášení PR (vyhodnocení stavu dochovaného přírodního prostředí podle § 40 odst. 1 zákona) jsou:

Zachování či zlepšení dochovaného stavu lesního ekosystému typického pro svahové partie Českého lesa, vymezení jednoznačné hranice stávající rezervace a jejího ochranného pásma.

#### Předmět ochrany:

Přírodě blízká společenstva suťového lesa (lipová javořina, acidofilní bučina) s typickými druhy rostlin v podrostu a mozaikovitým výskytem suťových pramenišť.

#### Cíl ochrany:

Za pomoci vhodného managementu zachovat či zlepšit druhovou diverzitu v porostech přírodě blízkých společenstev suťového lesa (lipová javořina, acidofilní bučina) s typickými rostlinami v podrostu. Zvýšit prostorovou a věkovou diverzitu přírodě blízkých společenstev a zvýšit podíl dřeva ponechaného k zetlení. Udržet stavy spárkaté zvěře ve stavech umožňujících obnovu lesa v přírodě blízké druhové skladbě.

#### Základní ochranné podmínky:

Základní ochranné podmínky jsou pro všechny přírodní rezervace dány ustanovením § 34 zákona.

#### Bližší ochranné podmínky:

V souladu s ustanovením § 33 odst. 1 a § 44 odst. 3 zákona se navrhuje, aby na území navržené PR bylo možno jen se souhlasem orgánu ochrany přírody provádět tyto činnosti a zásahy:

- a) vstupovat a vjíždět mimo vyznačené turistické trasy, kromě vlastníků a nájemců pozemků, osob zajišťujících lesní a zemědělské hospodaření, obranu státu a ochranu státních hranic, požární ochranu, zdravotní a veterinární službu, při výkonu této činnosti,
- b) umisťovat myslivecká zařízení, včetně posedů, příkrmovacích zařízení nebo slanisek, přikrmovat zvěř,
- c) zřizovat skládky jakýchkoli materiálů, a to i dočasné, včetně uložení dřevní hmoty.

#### Vymezení hranic přírodní rezervace:

Navrhovaná přírodní rezervace Dlouhý vrch se nachází v Plzeňském kraji, v okrese Domažlice, v katastrálním území Smolov (751162), na pozemkové parcele č. 870/1. Předpokládaná celková výměra navrhované rezervace je **21,84 ha**.

## Ochranné pásmo

### Vymezení ochranného pásma přírodní rezervace

Ochranné pásmo se nevyhlašuje, je jím tedy podle § 37 odst. 1 zákona území do vzdálenosti 50 m od hranice navrhované přírodní rezervace. Zákonné ochranné pásmo se nachází na parcele 870/1 v katastrálním území Smolov (7511162), jeho výměra je **12,98 ha**.

## Informace o možnosti seznámení se s úplným zněním záměru

S podrobně zpracovaným záměrem na vyhlášení přírodní rezervace Dlouhý vrch podle § 40 odst. 1 zákona, včetně zákresu hranic rezervace v katastrální mapě, je možné se seznámit a nahlédnout do něj na AOPK ČR, Regionální pracoviště Správa CHKO Český les, náměstí Republiky 287, 348 06 Přimda, v pondělí a ve středu od 7.00 do 16.30 hod, v úterý a ve čtvrtek od 7.00 do 15.30 hod a v pátek od 7.00 do 13.30 hod, dále na internetových stránkách Agentury ([www.nature.cz](http://www.nature.cz)) v sekci „Úřední deska“, podsekci „RP Správa CHKO Český les“ a na portálu veřejné správy [www.portal.gov.cz](http://www.portal.gov.cz).

## Rozsah a uplatnění písemných námitek

Námítky k předloženému záměru mohou dle § 40 odst. 4 zákona uplatnit dotčené obce a kraje ve lhůtě 90 dnů od obdržení návrhu a vlastníci nemovitostí dotčených navrhovanou ochranou ve lhůtě 90 dnů od doručení písemného oznámení o předložení návrhu k projednání. Námítky se podávají písemně u AOPK ČR, Regionální pracoviště Správa CHKO Český les (na adresu uvedenou v záhlaví).

Vlastník nemovitostí je oprávněn uplatnit námítky jen proti takovému navrženému způsobu nebo rozsahu ochrany, jímž by byl dotčen ve výkonu svých práv nebo povinností. Agentura rozhodne o došlých námitkách do 60 dnů od uplynutí lhůty pro jejich uplatnění. K námitkám uplatněným po výše stanovené lhůtě nebude přihlédnuto.

**Agentura žádá dotčenou město Bělá nad Radbuzou o zveřejnění informace o obdržení tohoto oznámení na úřední desce po dobu 15 dní a o následné zaslání potvrzení o vyvěšení a sejmutí tohoto oznámení zpět Agentuře (AOPK ČR, Regionální pracoviště Správa CHKO Český les, na adresu uvedenou v záhlaví).**

V souladu s ustanovením § 40 odst. 2 zákona je toto oznámení zasíláno vlastníkům pozemkových a stavebních parcel uvedených v příloze č. 2 tohoto oznámení. Obeslaní vlastníci jsou ustanoveni na základě záznamu o vlastnictví dotčených parcel v katastru nemovitostí.

V případě, že záznam v katastru již neodpovídá skutečnosti, sdělte nám laskavě obratem jméno a adresu současného vlastníka.

### **Ochrana území dotčeného záměrem**

Podle § 40 odst. 5 zákona od doby zveřejnění záměru až do vyhlášení zvláště chráněného území, nejdéle však po dobu dvou let, se musí každý zdržet všech zásahů, které by negativně měnily či poškozovaly dochovaný stav přírody území navrhovaného ke zvláštní ochraně.

## **ČÁST II.**

### **Oznámení o možnosti seznámit se s návrhem plánu péče o přírodní rezervaci Dlouhý vrch**

**Agentura** jako orgán ochrany přírody příslušný podle ustanovení § 78 odst. 1 zákona dále **oznamuje možnost seznámit se podle ustanovení § 38 odst. 3 zákona s návrhem plánu péče o přírodní rezervaci Dlouhý vrch na období 2020 – 2029** na Agentuře (AOPK ČR, Regionální pracoviště Správa CHKO Český les, na adrese uvedené v záhlaví), v pondělí a ve středu od 7.00 do 16.30 hod, v úterý a ve čtvrtek od 7.00 do 15.30 hod a v pátek od 7.00 do 13.30 hod, dále na internetových stránkách Agentury ([www.nature.cz](http://www.nature.cz)) v sekci „Úřední deska“, podsekci „RP Správa CHKO Český les“ a na portálu veřejné správy [www.portal.gov.cz](http://www.portal.gov.cz).

Připomínky k návrhu plánu péče je v souladu s § 38 odst. 4 zákona možné zaslat písemně nejpozději do 90 dnů od dne obdržení tohoto oznámení na Agenturu (AOPK ČR, Regionální pracoviště Správa CHKO Český les, na adrese uvedené v záhlaví).

V souladu s ustanovením § 38 odst. 3 zákona žádá AOPK ČR níže uvedenou obec v rozdělovníku o zveřejnění informace o obdržení tohoto oznámení na úřední desce obce (datum vyvěšení a sejmutí prosím sdělte na: [eva.stehlikova@nature.cz](mailto:eva.stehlikova@nature.cz)).

S pozdravem

OTISK ÚŘEDNÍHO RAZÍTKA  
RNDr. Tomáš Peckert, Ph.D.  
ŘEDITEL SPRÁVY CHKO ČESKÝ LES

**Přílohy:**

1. Orientační mapa se zákresem navrhované PR Dlouhý vrch
2. Tabulkový přehled parcel nacházejících se v navrhované PR Dlouhý vrch
3. Záměr na vyhlášení PR Dlouhý vrch (pouze pro dotčené obce)
4. Návrh plánu péče o PR Dlouhý vrch (pouze pro dotčené obce)

## Rozdělovník

Datovou schránkou obdrží:

Dotčené obce a kraje:

Krajský úřad Plzeňského kraje, Odbor životního prostředí, Škroupova 1760/18, 301 00 Plzeň  
(ID DS: zzjbr3p)

Krajský úřad Plzeňského kraje, Odbor regionálního rozvoje, Škroupova 18, 306 13 Plzeň (ID  
DS: zzjbr3p)

Městský úřad Domažlice, Odbor životního prostředí, U Nemocnice 579, 344 20 Domažlice  
(ID DS: q25byeg)

Městský úřad Domažlice, Odbor výstavby a územního plánování, náměstí Míru 1, 344 20  
Domažlice, (ID DS: q25byeg)

Městský úřad Poběžovice, Odbor výstavby a životního prostředí, náměstí Míru 47, 345 22  
Poběžovice, (ID DS: zqzby7d)

Město Bělá nad Radbuzou, Náměstí 200, 345 26 Bělá nad Radbuzou (ID DS: 4jwb3jv)

Vlastníci nemovitostí dotčení navrhovanou ochranou:

Právnícké osoby:

Lesy České republiky s. p., LS Horšovský Týn, Gorkého 79, 346 01 Horšovský Týn (ID DS:  
e8jcfsn)

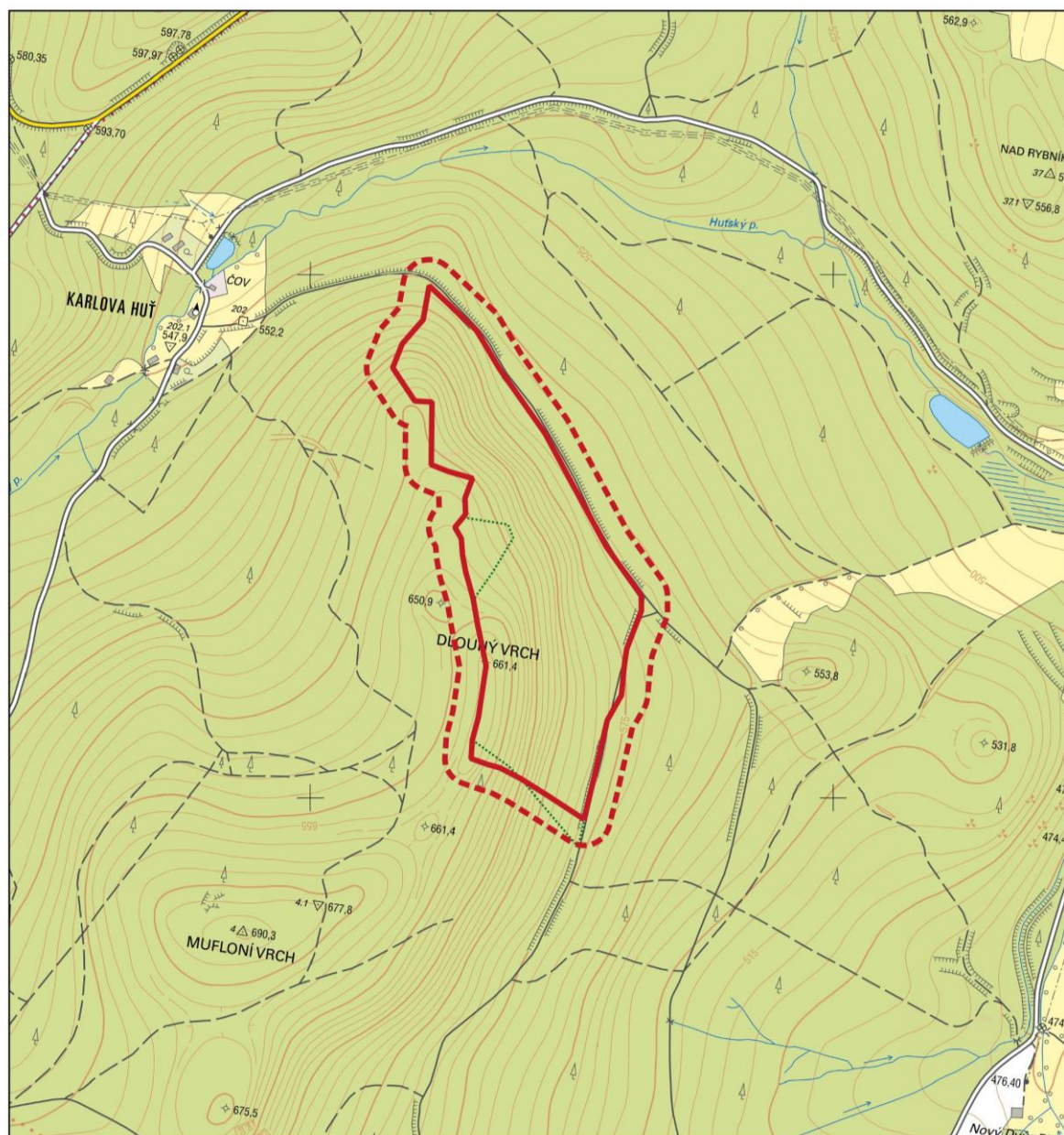
Současně zveřejněno dne 13. 11. 2019 zde:

[www.portal.gov.cz](http://www.portal.gov.cz)

[www.ochranaprirody.cz/uredni-deska/](http://www.ochranaprirody.cz/uredni-deska/)

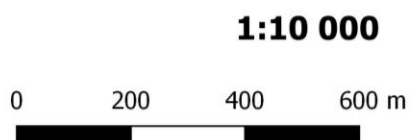


# **Příloha č. 1:** Orientační mapa se zákresem navrhované PR Dlouhý vrch



- ▬ hranice PR Dlouhý vrch
- - - hranice ochranného pásma PR Dlouhý vrch

Základní mapa ČR



© AOPK, RP Správa CHKO Český les, 2019  
mapové podklady:  
© ČÚZK

**Příloha č. 2:** Tabulkový přehled parcel nacházejících se v navrhované PR Dlouhý vrch a jejím ochranném pásmu

**Katastrální území: 751162 Smolov**

Číslo parcely podle KN	Číslo parcely podle PK nebo jiných evidencí	Druh pozemku podle KN	Způsob využití pozemku podle KN	Číslo listu vlastnictví	Výměra parcely celková podle KN [m <sup>2</sup> ]	Výměra parcely v ZCHÚ nebo OP [m <sup>2</sup> ]
<b>ZCHÚ</b>						
870/1		lesní pozemek	-	95	648 7007	21 8353
<b>Celkem</b>						<b>21 8353</b>
<b>Ochranné pásmo</b>						
870/1		lesní pozemek	-	95	648 7007	12 9755
<b>Celkem</b>						<b>12 9755</b>