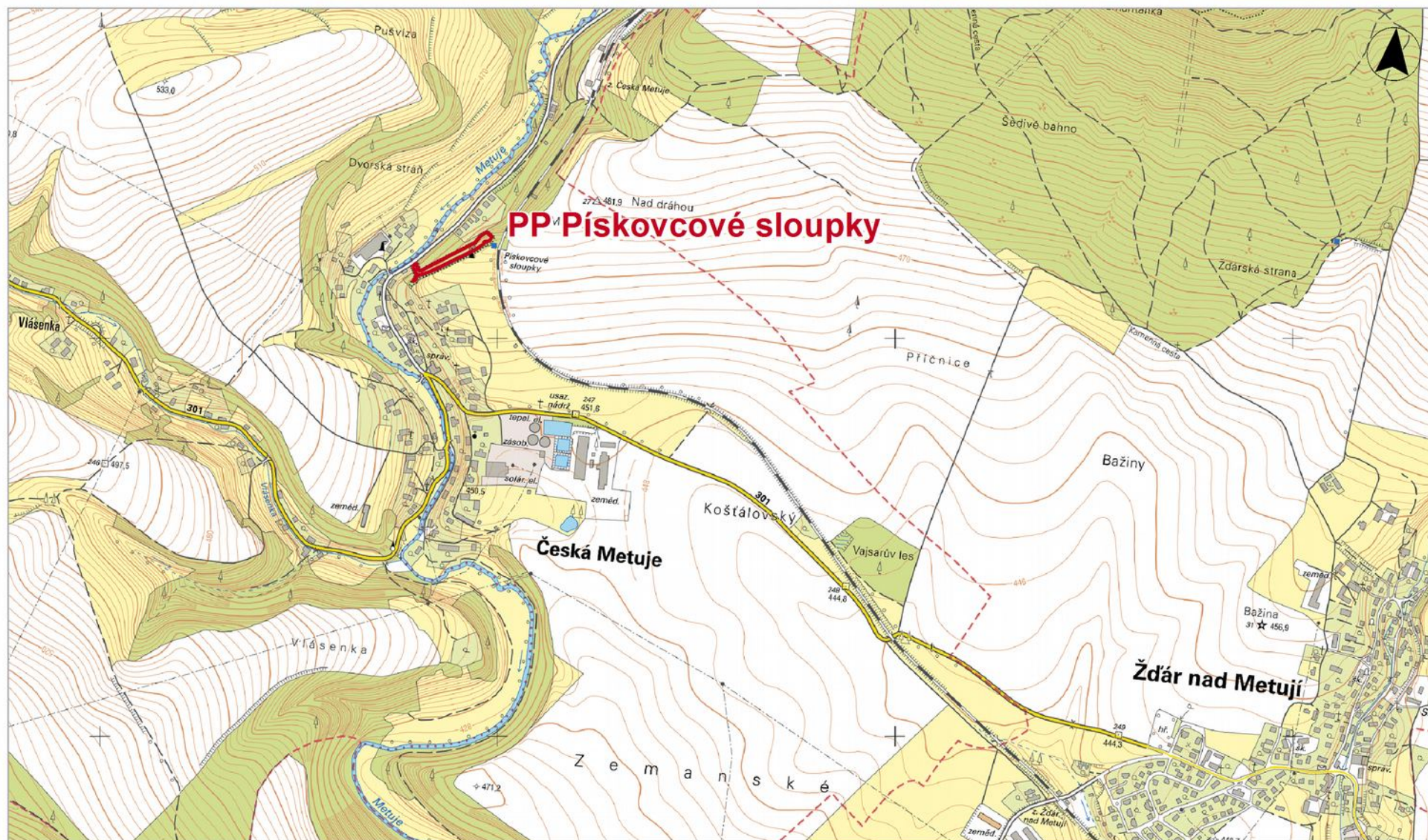


PLÁN PÉČE O PP PÍSKOVCOVÉ SLOUPKY

PŘÍLOHA M1 – ORIENTAČNÍ MAPA S VYZNAČENÍM ÚZEMÍ



0 200 400 600 800 1 000 m

 hranice PP

Datový podklad: AOPK ČR
Topografický podklad: wms služba "ZM 10" © ČÚZK



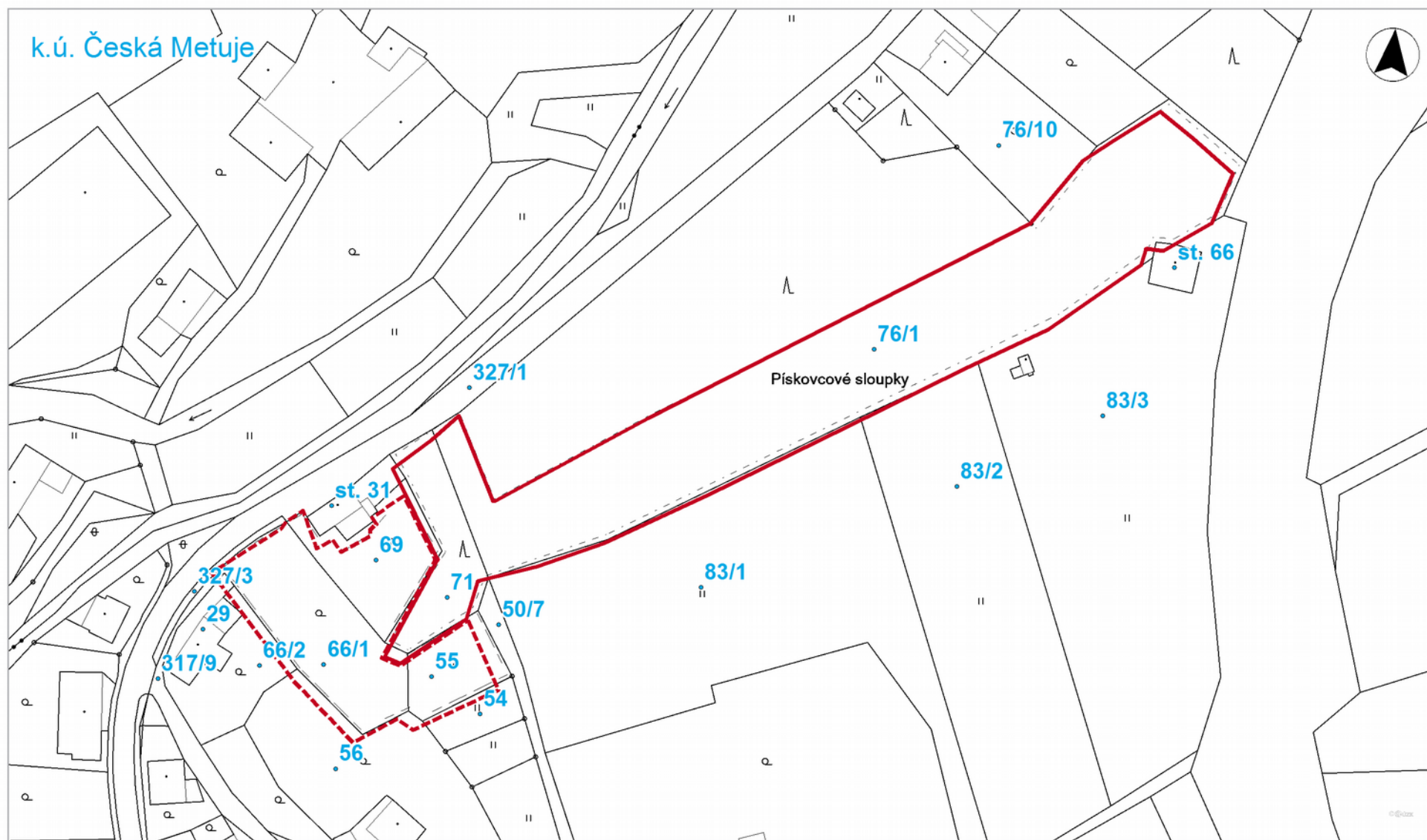
AOPK ČR



Agentura ochrany přírody a krajiny ČR
Správa CHKO Broumovsko
Rudolf Remeš, 2018

PLÁN PÉČE O PP PÍSKOVCOVÉ SLOUPKY

PŘÍLOHA M2 – KATASTRÁLNÍ MAPA



0 20 40 60 80 100 m



hranice PP



hranice ochranného pásma PP

Datový podklad: AOPK ČR

Topografický podklad: wms služba "Katastrální mapy" © ČÚZK



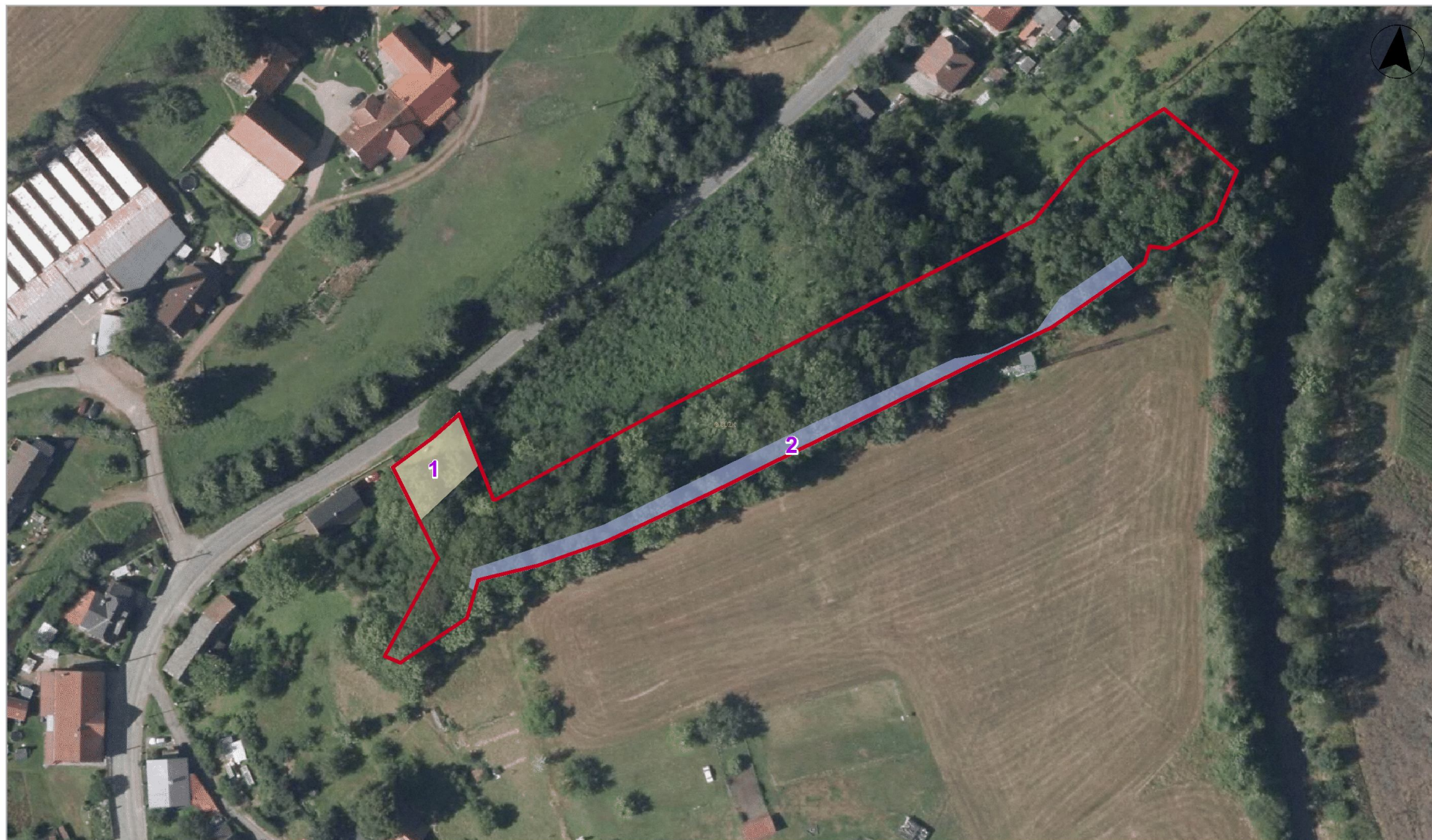
AOPK ČR



Agentura ochrany přírody a krajiny ČR
Správa CHKO Broumovsko
Rudolf Remeš, 2018

PLÁN PÉČE O PP PÍSKOVCOVÉ SLOUPKY

PŘÍLOHA M3 – MAPA NEŽIVÉ PŘÍRODY



0 20 40 60 80 100 m



hranice PP

objekty a plochy neživé přírody



lůmky s pískovcovými sloupky



skalní sruby

Datový podklad: AOPK ČR

Topografický podklad: wms služba "Ortofoto" © ČÚZK



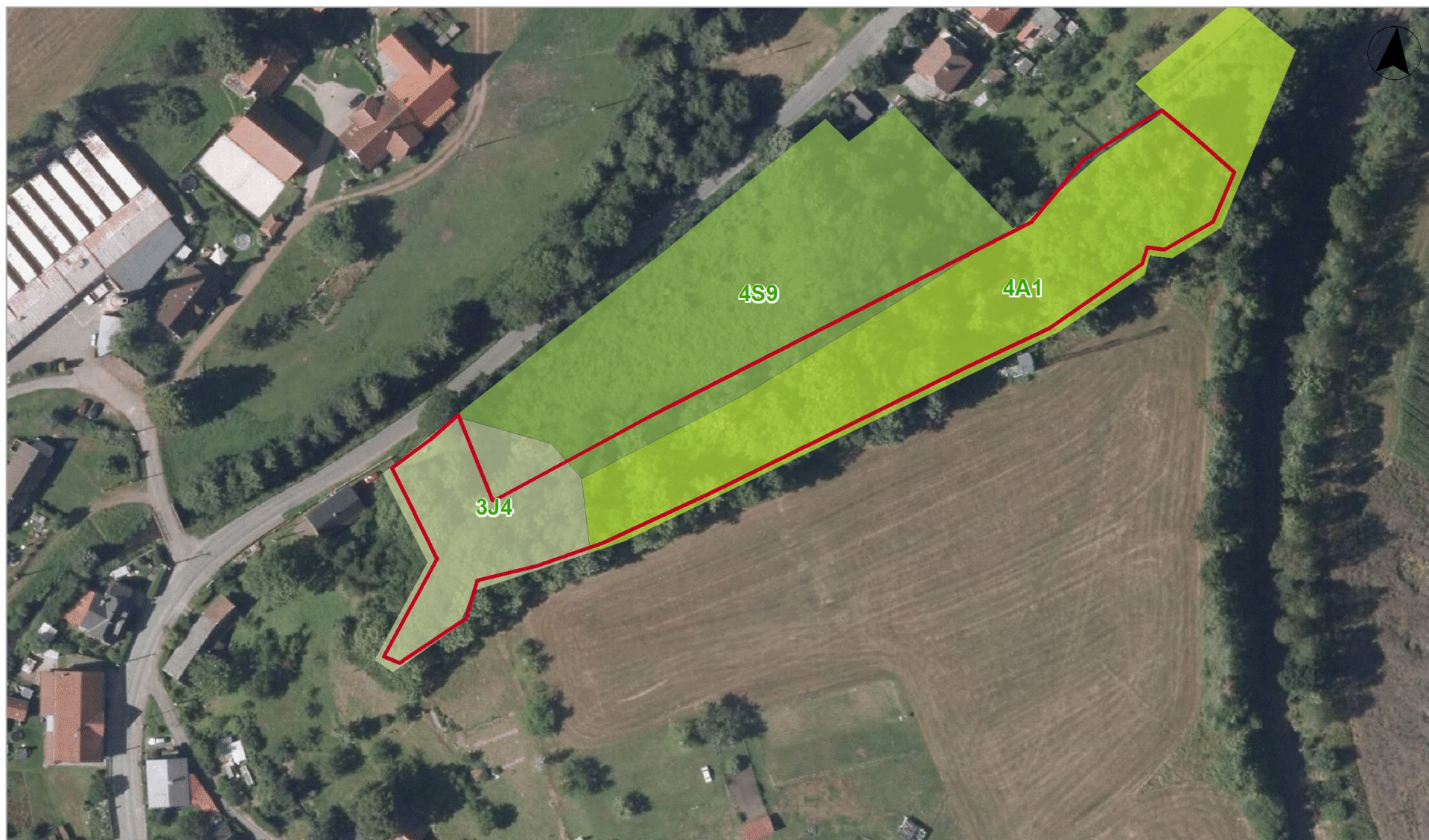
AOPK ČR




Agentura ochrany přírody a krajiny ČR
Správa CHKO Broumovsko
Rudolf Remeš, 2018

PLÁN PÉČE O PP PÍSKOVCOVÉ SLOUPKY

PŘÍLOHA M4 – LESNICKÁ MAPA TYPOLOGICKÁ



0 20 40 60 80 100 m

 hranice PP

lesní typy

 3J4

 4A1

 4S9

Datový podklad: AOPK ČR
Lesnická typologie © ÚHÚL, 2016
Topografický podklad: wms služba "ortofoto" © ČÚZK



AOPK ČR




Agentura ochrany přírody a krajiny ČR
Správa CHKO Broumovsko
Rudolf Remeš, 2018

PLÁN PÉČE O PP PÍSKOVCOVÉ SLOUPKY

PŘÍLOHA M5 – PŘIROZENOST LESNÍCH POROSTŮ



0 20 40 60 80 100 m

 hranice PP

přirozenost lesních porostů

 les přírodě blízký

Datový podklad: AOPK ČR
Topografický podklad: wms služba "ortofoto" © ČÚZK



Agentura ochrany přírody a krajiny ČR
Správa CHKO Broumovsko
Rudolf Remeš, 2018