

Návrh

na vyhlášení zvláště chráněného území

ve smyslu ustanovení § 40 odst. 1 zákona č. 114/1992 Sb.
o ochraně přírody a krajiny v platném znění
a § 4 vyhlášky č. 64/2011 Sb.

Přírodní památka

Stropnice

Datum zpracování:
prosinec 2012 - leden 2013

1. Název zvláště chráněného území:

Stropnice

2. Návrh kategorie ochrany zvláště chráněného území:

Přírodní památka (dále jen „PP“) ve smyslu § 36 zákona č. 114/1992 Sb., o ochraně přírody a krajiny ve znění pozdějších předpisů (dále jen „zákon“).

3. Předměty ochrany a jejich popis:

3.1. Souhrnná charakteristika předmětů ochrany:

Předmětem ochrany navrhované PP je ochrana druhů vázaných na biotop vodního toku, mokřadních ploch, tůní a slepých ramen a to zejména ochrana druhů EVL CZ0313123 Stropnice. Seznam druhů a stanovišť EVL podle je uveden v příslušné příloze nařízení vlády 132/2005 Sb., kterým se stanoví národní seznam evropsky významných lokalit, ve znění pozdějších předpisů, ze dne 22. 12. 2004. Předměty ochrany jsou druhy (modrásek očkovaný a vydra říční). Mimo uvedené druhy je jako předmět ochrany zařazen druh piskoř pruhovaný.

3.2. Popis hlavních předmětů ochrany:

název druhu	aktuální početnost nebo vitalita populace v ZCHÚ	stupeň ohrožení	popis biotopu druhu
Modrásek očkovaný (<i>Maculinea teleius</i>)	Početnost nebyla zjišťována	Silně ohrožený/ zranitelný	Biotopem jsou vlhké extenzivně obhospodařované krvavcové louky nivy Stropnice. V rámci komplexů vlhkých luk preferují sušší výslunná místa chráněná před větrem.
Piskoř pruhovaný (<i>Misgurnus fossilis</i>)	Aktuální početnost v rozsahu 3000-222 ex na ha. Populace hodnocena jako vitální (Fischer a Vlach 2012).	Ohrožený/ ohrožený	Prakticky stojaté vody tůní v inundaci Stropnice.
Vydra říční (<i>Lutra lutra</i>)	Bohatá populace: 5ex různého stáří a pohlaví při jediném pozorování (v průběhu jednoho dne) (Brůčková et Fischer 2012)	Zranitelný/ Silně ohrožený druh	Vodní tok Stropnice, přítoky a vodní plochy v navrhované PP (rybníky).

4. Cíl ochrany:

Cílem ochrany je udržení stávajícího stavu vývoje vodního toku (včetně soustavy ramen a tůní) a lučních porostů širší nivy Stropnice a zkvalitnění čistoty vody vodního toku. Cíle ochrany by v tomto plánu péče mělo být dosaženo především ponecháním samovolného vývoje vodního toku a nivy vodního toku s minimálními regulačními (zamezení negativních vlivů) zásahy. Za důležité prvky managementu lze považovat nastavení obhospodařování lučních porostů vhodných pro vývoj modráška očkovaného. Na těchto plochách by mělo dojít ke stabilizaci populace tohoto druhu.

5. Základní ochranné podmínky:

Základní ochranné podmínky přírodních památek jsou stanoveny v § 36 odst. 2 zákona:

Změna nebo poškození přírodní památky nebo její hospodářské využívání vedoucí k jejímu poškození jsou zakázány.

6. Návrh bližších ochranných podmínek:

Pro navrhovanou PP se nestanovují bližší ochranné podmínky.

7. Vymezení hranice přírodní památky a jejího ochranného pásma:

7.1. Navrhovaná hranice přírodní památky

Navrhovaná hranice PP maximálně respektuje vymezení EVL Stropnice.

Podrobněji viz bod 11.1.

7.2. Vymezení ochranného pásma přírodní památky:

Ochranné pásmo se nenavrhuje.

Podrobněji viz bod 11.1.

7.3. Získání informace o vymezení přírodní památky a jejího ochranného pásma:

Zákres hranice přírodní památky je přílohou číslo 3 tohoto návrhu.

Návrh hranic je dále k dispozici na www.kraj-jihocesky.cz, ve složce Krajský úřad – Odbor životního prostředí, zemědělství a lesnictví – Ochrana přírody a krajiny – Zřizování zvláště chráněných území (ve formátu pdf), nebo na mapovém serveru jihočeského kraje na adrese <http://gis.kraj-jihocesky.cz/mchu.jsp>.

8. Územně správní zařazení území:

8.1. Přírodní památka:

kraj: Jihočeský

okres: České Budějovice

obec s rozšířenou působností: Trhové Sviny

obec: Borovany, Nové Hradý, Olešnice a Petříkov

katastrální území: Buková u Nových Hradů, Byňov, Jílovice u Trhových Svinů, Lhotka u Třebče, Olešnice u Nových Hradů, Těšínov, Třebeč a Údolí u Nových Hradů

8.2. Ochranné pásmo přírodní památky:

Nenavrhuje se.

9. Přehled katastrálních území a parcelních čísel pozemků dotčených návrhem přírodní památky a ochranného pásma přírodní památky:

Podrobný výčet parcel, výměr a listů vlastnictví je uveden v příloze.

10. Předpokládaná výměra zvláště chráněného území*:

Přírodní památka: 1075,79 ha

Ochranné pásmo: 0,00 ha

Celkem: 1075,79 ha

* výměra byla stanovena výpočtem z mapových podkladů (v programu ArcGIS)

11. Odůvodnění návrhu:

11.1. Historie ochrany území, vymezení PP:

Nařízením vlády č. 132/2005 Sb., kterým se stanoví národní seznam evropsky významných lokalit ze dne 22.12.2004, ve znění nařízení vlády č. 371/2009 kterým se mění nařízení vlády č. 132/2005 Sb. ze dne 6.10.2009 se území navrhované PP stalo Evropsky významnou lokalitou CZ0313123 Stropnice (dále jen "EVL"). EVL byla rozhodnutím Evropské komise ze dne 13. 11. 2007 zařazena do evropského seznamu (dle sdělení MŽP č. 81/2008 Sb.).

11.2. Hlavní důvody zpracování návrhu na vyhlášení PP:

Hlavním důvodem návrhu na vyhlášení PP je splnění požadavku na implementaci soustavy Natura 2000 tak, jak to plyne z příslušných ustanovení zákona.

Podle ustanovení § 45c odst. 5 musí být evropsky významná lokalita vyhlášena jako zvláště chráněné území v kategorii ochrany stanovené národním seznamem, a to postupem stanoveným tímto zákonem pro vyhlášení zvláště chráněného území příslušné kategorie. Vyhlášení zvláště chráněných území provedou příslušné orgány ochrany přírody nejpozději do 6 let od přijetí lokality do evropského seznamu. EVL Stropnice byla přijata komisí dne **13. listopadu 2007**, takže výše uvedená lhůta vyprší 13. 11. 2013.

V současné době se připravuje další novela nařízení vlády, ve které je pro tuto EVL stanovena nová kategorie tzv. „základní ochrany“. V praxi to znamená, že by se EVL ponechala v původním vymezení bez vyhlášení zvláště chráněného území.

Podle informací, které má krajský úřad k dispozici, je vydání novely plánováno cca na polovinu roku 2013. Pokud by ale novela nebyla vydána, platí původní stanovení kategorie a krajský úřad musí v souladu se zákonem vyhlásit přírodní památku.

Proces projednání a vyhlášení zvláště chráněného území je vázán na lhůty stanovené zákonem. Minimální doba v případě, že nedojde k odvolání proti rozhodnutí o vypořádání připomínek je cca 5 měsíců, ale na základě zkušeností s projednáním jiných lokalit je reálná doba projednávání cca 6-7 měsíců.

Jediné možné řešení z hlediska krajského úřadu je projednat návrh s vlastníky nemovitostí a pozdržet vlastní vyhlášení PP. Při tom mohou nastat dvě situace:

1. Novela nařízení vlády bude vydána v avizovaném období, maximálně do konce září 2013. V tom okamžiku bude celý proces vyhlášení zastaven.
2. V případě, že novela nařízení vlády nebude v tomto období vydána, dojde k situaci, kdy krajský úřad bude ze zákona povinen vyhlásit přírodní památku do 13. listopadu. V tom případě bude vyhlášena přírodní památka bez bližších ochranných podmínek a bude stanoveno minimální ochranné pásmo v části PP přiléhající k NPR Brouskův mlýn. Toto ochranné pásmo je stanoveno z toho důvodu, že pokud by krajský úřad ochranné pásmo nevyhlásil, stane se jím území do vzdálenosti 50m od hranice PP, což by v tomto případě zahrnovalo velkou plochu, která navíc pro zachování předmětů ochrany není nutná.

Krajský úřad upozorňuje, že EVL je vyhlášena nařízením vlády a krajský úřad **nemůže** EVL zrušit nebo výrazně upravovat. Případné vyhlášení PP nezmění situaci na lokalitě z pohledů zájmů ochrany přírody a toho plynoucí případné omezení činností vlastníků dotčených nemovitostí.

11.3. K názvu zvláště chráněného území:

Vzhledem k tomu, že tok Stropnice tvoří jádro navrhované přírodní památky, považujeme tento název za výstižný a nejvhodnější.

11.4. Ke kategorii ochrany zvláště chráněného území:

Vzhledem k charakteru lokality, na základě metodiky MŽP pro stanovení kategorií zvláště chráněných území a příslušného nařízení vlády, kterým se stanovuje seznam EVL je navrhována kategorie přírodní památka.

11.5. K předmětům ochrany:

Zdroj: Inventarizační průzkumy z období 2011-2012:

1.2.27 – inventarizační průzkum vydra, Zpracoval: NaturaServis s. r.o.: Ing. Marie Brůčková – mammaliologický průzkum, Mgr. David Fischer – ichtyologický a mammaliologický průzkum, RNDr. Pavel Vlach, Ph.D. – ichtyologický a mammaliologický průzkum, 2012

1.2.32 – inventarizační průzkum hydrologie a astakologie, Zpracoval: NaturaServis s. r.o.: Mgr. Aleš Svoboda – editor, hydrologický průzkum, Mgr. David Fischer – astakologický průzkum, RNDr. Jitka Svobodová – vyhodnocení jakosti vody, 2012

1.2.30 – inventarizační průzkum obratlovců, Zpracoval: NaturaServis s. r.o.: RNDr. Pavel Vlach, Ph.D. – vertebratologický průzkum, Mgr. David Fischer – vertebratologický průzkum, 2012

K jednotlivým předmětům ochrany:

Vydra říční – hlavní předmět ochrany EVL a navrhované PP

V rámci provedených průzkumů byl v EVL Stropnice potvrzen výskyt hlavního předmětu ochrany – vydry říční, devíti druhů ptáků, jednoho savce, dvou druhů obojživelníků a dvou druhů plazů.

Z pohledu atraktivity prostředí je pro vydru říční EVL Stropnice cennou lokalitou a to především díky rybníkům, které jsou její součástí. Svědčí o tom i celková obsazenost lokality a využívání monitorované oblasti (EVL) vydrou během celého roku. Migrační prostupnost toku Stropnice je v celé délce EVL vyhovující a lokalita nabízí vhodné a klidné úseky pro vytváření odpočinkových míst či nor (ve vegetaci či mimo ni). Jak ukazují výsledky provedených potravních analýz, monitoringu a ichtyologického průzkumu (Fischer & Vlach 2012), potravní nároky místní populace vyder zabezpečují pravděpodobně rybníky.

Při realizaci průzkumu na EVL Stropnice byl zaznamenán jeden negativní faktor, který přímo ohrožuje výskyt vydry říční. Jedná se o migrační bariéry v podobě dvou trubních propustků umístěných v hrázích rybníků, které vydra pravděpodobně překonává přes frekventované komunikace. Proto mezi důležitá doporučení k plánu péče o PP patří soubor opatření minimalizujících nebezpečnost staveb křížících tok. Ta jsou zde zařazena jak z důvodu nevyhovujících a nebezpečných objektů, tak i pro případ, že by v budoucnosti byly plánovány rekonstrukce stávajících objektů, případně i výstavby objektů nových.

Z hlediska ochrany zájmového druhu by mělo být cílem plánu péče o plánovanou PP Stropnice zajištění dlouhodobě příznivého stavu lokality, potažmo místní populace vydry. Je proto nezbytné získávat průběžně a pravidelně údaje jak přímo o vývoji stavu populace tohoto druhu na lokalitě, tak o případných změnách prostředí (biotické a abiotické faktory), které v rámci ní využívá. Proto mezi prioritní doporučení ve vztahu k plánu péče také patří pravidelný monitoring vydry metodou obsazenosti, monitoring lokality a s tím související monitoring migračních bariér.

Ryby (piskoř pruhovaný je navrhován jako jeden z hlavních předmětů ochrany PP)

V rámci ichtyologického průzkumu se podařilo v EVL Stropnice doložit výskyt celkem **19 druhů ryb**. **Celková abundance** ichtyocenózy je zde ale **velmi nízká**. Ze zjištěných skutečností lze ale vyzdvihnout zejména následující:

- Velmi početný **výskyt piskoře pruhované** ve slepých ramenech, tůních i některých drobných tocích v rámci EVL, a to jak v nivě Stropnice (periodicky zaplavované části území), tak i mimo ni (oblast rybníčních soustav). Jedná se o stabilní, perspektivní a početnou populaci, zasluhující bezesporu **zvýšenou pozornost**. Zjištěná abundance a populační charakteristiky (pokud by byly známy dříve) by lokalitu z pohledu tohoto taxonu okamžitě **předurčily k zařazení do soustavy Natura 2000**. Ve srovnání s celou řadou lokalit, které na seznamu EVL pro tento druh v ČR figurují, by Stropnice zcela jistě svým významem zaujímala **jedno z předních míst**. V rámci průzkumů, realizovaných autory této zprávy, byl navíc v minulých letech výskyt tohoto druhu doložen i v nivě Stropnice níže po proudu toku (již mimo hranice EVL i navrhované PP) a v profilu T3, kde aktualizací průzkum přítomnost tohoto druhu nepotvrdil.

- Výskyt početné a stabilní populace **karase obecného** v EVL. Jedná se o druh, který z naší přírody velmi rychle mizí, a proto místní populace zasluhuje **zvýšenou pozornost**.

Na druhou stranu za **znepokojující** a nežádoucí lze označit zjištěný výskyt tří **geograficky nepůvodních druhů** (ve dvou případech se navíc jedná o druhy invazní). Zejména střevlička východní obývá prakticky celou plochu EVL a její výskyt je místy i velmi početný.

Modrásek očkovaný – předmět ochrany EVL

Těžiště výskytu druhu se nachází v druhé části EVL (současná NPR Brouskův mlýn a jeho bezprostřední okolí). Vzhledem k požadavku druhu na biotop lze předpokládat jeho postupné šíření i na území navrhované PP, proto byl zařazen do předmětů ochrany.

Informace z www.biolib.cz:

Druh vlhkých nehnojených, extenzivně kosených, krvavcových luk. V rámci komplexů vlhkých luk však preferují sušší výslunná místa chráněná před větrem. Dospělci se vyskytují od začátku července do druhé poloviny srpna. Sají nektar na krvavci totenu a bobovitých rostlinách. Vývojový cyklus je obdobný jako u modráška bahenního. Hostitelskou rostlinou housenek je krvavec toten (*Sanguisorba officinalis*). Samice kladou vajíčka jednotlivě na nerozvité květní hlávky krvavce. První tři instary housenek se vyvíjejí v semenících. Tato fáze vývoje trvá 2-3 týdny. Ve čtvrtém instaru padají housenky na zem, kde jsou vyhledány dělnicemi hostitelských mravenců (druhu *Myrmica rubra*, méně často *Myrmica scabrinodis*), které je odnášejí do svých mravenišť. Tam se živí larvami a kuklami mravenců, zhruba po dobu 10 měsíců. Po přezimování se v hnízdech mravenců i kuklí. Modrásek očkovaný je ekologicky velmi podobný příbuznému modrásku bahennímu (*Maculinea nausithous*), se kterým se na řadě lokalit vyskytuje společně. Modrásek očkovaný má však vyhraněnější nároky na stanoviště a je tedy vzácnější.

V České republice byl modrásek očkovaný dříve hojným a rozšířeným druhem. Stejně jako ve zbytku Evropy došlo i u nás ve 2. polovině 20. století k plošnému úbytku jeho lokalit, především v nižších polohách. Dnes je lokálně hojný pouze v jižních Čechách, Podolíčích a Bílých Karpatech, především v podhorských oblastech. Jinde je vzácný.

Radikální úbytek lokalit tohoto druhu byl způsoben především změnou obhospodařování vlhkých krvavcových luk, které byly původně mozaikovitě ručně koseny. Ve druhé polovině 20. století byly z velké části zmeliorovány, intenzivně hnojeny a dvakrát ročně strojově koseny nebo rozorány a přeměněny v pole. Řada vhodných stanovišť zůstala od 90. let 20. století naopak nekosená a zarostla vysokou buřní nebo dřevinami. Opětovně zaváděné plošné strojové kosení dvakrát ročně ničí především hnízda hostitelského mravence *Myrmica scabrinodis*. Vážné ohrožení představuje také zalesňování stávajících lokalit rychle rostoucími dřevinami.

11.6. K cílům ochrany:

Cíle ochrany jsou formulovány v souladu s ustanoveními § 36 odst. 2 zákona, tak, aby bylo zajištěno zachování předmětu ochrany v příznivém stavu.

11.7. K návrhu bližších ochranných podmínek:

Pro navrhovanou PP se nestanovují bližší ochranné podmínky.

11.8. K jednotlivým bližším ochranným podmínkám:

Pro navrhovanou PP se nestanovují bližší ochranné podmínky.

Přílohy:

číslo 1: Orientační mapa PP Stropnice a jejího ochranného pásma

číslo 2: Seznam dotčených parcel

číslo 3: Zákres hranice PP a jejího ochranného pásma do katastrální mapy

Příloha číslo 1:



příloha 1: Orientační zákres hranic

- navržená hranice
- navržené OP



1:35 000

Mapový podklad:
CR 150 © CEDA
RZM10 © ČÚZK

Příloha číslo 2: Seznam dotčených parcel KN

<i>katastrální území</i>	<i>PP nebo OP</i>	<i>Číslo parcely podle KN</i>	<i>LV</i>	<i>Druh pozemku podle KN</i>	<i>Způsob využití pozemku podle KN</i>	<i>celková výměra (m2)</i>	<i>výměra v PP/OP (m2)*</i>
Buková u Nových Hradů	PP	1215	282	orná půda		9 459	< 1
Buková u Nových Hradů	PP	1252	316	lesní pozemek		4 467	4 467
Buková u Nových Hradů	PP	1265	113	lesní pozemek		5 207	5 207
Buková u Nových Hradů	PP	1266	297	lesní pozemek		3 924	3 924
Buková u Nových Hradů	PP	1278	572	lesní pozemek		7 354	7 354
Buková u Nových Hradů	PP	1285	286	lesní pozemek		7 368	7 368
Buková u Nových Hradů	PP	1289	547	lesní pozemek		13 587	13 589
Buková u Nových Hradů	PP	1324	585	lesní pozemek		1 618	1 618
Buková u Nových Hradů	PP	1333	286	lesní pozemek		1 546	1 546
Buková u Nových Hradů	PP	1334	286	lesní pozemek		582	582
Buková u Nových Hradů	PP	1336	282	lesní pozemek		1 113	1 113
Buková u Nových Hradů	PP	1343	281	lesní pozemek		1 056	1 056
Buková u Nových Hradů	PP	1344	555	lesní pozemek		2 241	2 241
Buková u Nových Hradů	PP	1351	542	lesní pozemek		7 066	7 045
Buková u Nových Hradů	PP	1352	89	lesní pozemek		5 206	5 173
Buková u Nových Hradů	PP	1361	276	lesní pozemek		5 779	5 779
Buková u Nových Hradů	PP	1364	454	lesní pozemek		12 699	12 617
Buková u Nových Hradů	PP	1373	29	lesní pozemek		13 859	13 741
Buková u Nových Hradů	PP	1380	316	lesní pozemek		5 494	5 451
Buková u Nových Hradů	PP	1382	282	lesní pozemek		2 007	1 986
Buková u Nových Hradů	PP	1386	547	lesní pozemek		111	73
Buková u Nových Hradů	PP	1388	547	lesní pozemek		1 962	1 962
Buková u Nových Hradů	PP	1391	572	lesní pozemek		4 557	4 458
Buková u Nových Hradů	PP	1396	547	lesní pozemek		3 516	3 440
Buková u Nových Hradů	PP	1399	37	lesní pozemek		1 642	1 621
Buková u Nových Hradů	PP	1402	452	lesní pozemek		1 772	1 751
Buková u Nových Hradů	PP	1405	547	lesní pozemek		3 525	3 493
Buková u Nových Hradů	PP	1409	454	lesní pozemek		3 357	3 276
Buková u Nových Hradů	PP	1410	549	lesní pozemek		4 233	4 203
Buková u Nových Hradů	PP	1415	555	lesní pozemek		2 032	2 032
Buková u Nových Hradů	PP	1416	281	lesní pozemek		2 370	2 370
Buková u Nových Hradů	PP	1421	113	lesní pozemek		1 443	1 443
Buková u Nových Hradů	PP	1433	547	lesní pozemek		12 739	12 739
Buková u Nových Hradů	PP	1437	583	lesní pozemek		757	757
Buková u Nových Hradů	PP	1438	561	lesní pozemek		1 859	1 859
Buková u Nových Hradů	PP	1439	113	lesní pozemek		1 676	1 676
Buková u Nových Hradů	PP	1443	29	lesní pozemek		4 238	4 237
Buková u Nových Hradů	PP	1446	506	lesní pozemek		1 529	1 529
Buková u Nových Hradů	PP	1447	277	lesní pozemek		2 920	2 920
Buková u Nových Hradů	PP	1448	531	lesní pozemek		2 139	2 139
Buková u Nových Hradů	PP	1449	276	lesní pozemek		3 507	3 507
Buková u Nových Hradů	PP	1452	561	lesní pozemek		5 170	5 170
Buková u Nových Hradů	PP	1454	281	lesní pozemek		4 669	4 669
Buková u Nových Hradů	PP	1456	282	lesní pozemek		4 867	4 867
Buková u Nových Hradů	PP	1458	547	lesní pozemek		5 684	5 684
Buková u Nových Hradů	PP	1459	7	lesní pozemek		3 186	3 186
Buková u Nových Hradů	PP	1460	27	lesní pozemek		3 121	3 121
Buková u Nových Hradů	PP	1461	399	lesní pozemek		352	352
Buková u Nových Hradů	PP	1462	399	lesní pozemek		4 583	4 583
Buková u Nových Hradů	PP	1463	399	lesní pozemek		4 282	4 282
Buková u Nových Hradů	PP	1464	399	lesní pozemek		3 550	3 469
Buková u Nových Hradů	PP	1920	282	lesní pozemek		847	847
Buková u Nových Hradů	PP	1933	276	lesní pozemek		1 789	1 789

Buková u Nových Hradů	PP	1944	531	lesní pozemek		1 307	1 307
Buková u Nových Hradů	PP	1945	277	lesní pozemek		2 272	2 272
Buková u Nových Hradů	PP	1956	454	lesní pozemek		1 079	1 079
Buková u Nových Hradů	PP	1957	29	lesní pozemek		4 128	4 128
Buková u Nových Hradů	PP	1969	113	lesní pozemek		2 339	2 339
Buková u Nových Hradů	PP	1985	29	lesní pozemek		3 647	3 647
Buková u Nových Hradů	PP	2000	549	lesní pozemek		1 447	1 447
Buková u Nových Hradů	PP	2003	549	lesní pozemek		1 842	1 842
Buková u Nových Hradů	PP	2033	555	lesní pozemek		1 747	1 747
Buková u Nových Hradů	PP	2036	281	lesní pozemek		908	908
Buková u Nových Hradů	PP	2045	29	lesní pozemek		591	591
Buková u Nových Hradů	PP	2047	7	lesní pozemek		583	583
Buková u Nových Hradů	PP	2055	547	orná půda		7 331	214
Buková u Nových Hradů	PP	2058	277	orná půda		7 310	21
Buková u Nových Hradů	PP	2135	1	vodní plocha	zamokřená plocha	1 068	1 068
Buková u Nových Hradů	PP	2143	450	lesní pozemek		10 549	10 549
Buková u Nových Hradů	PP	2177	276	lesní pozemek		35 451	35 110
Buková u Nových Hradů	PP	2195	1	trvalý travní porost		4 471	4 471
Buková u Nových Hradů	PP	2210	563	trvalý travní porost		4 541	4 541
Buková u Nových Hradů	PP	.271	579	zastavěná plocha a nádvoří		289	289
Buková u Nových Hradů	PP	1110/26	1	orná půda		7 163	1
Buková u Nových Hradů	PP	1110/3	455	trvalý travní porost		18 760	646
Buková u Nových Hradů	PP	1178/3	316	ostatní plocha	jiná plocha	878	736
Buková u Nových Hradů	PP	1178/4	455	ostatní plocha	jiná plocha	40	29
Buková u Nových Hradů	PP	1179/3	316	orná půda		66 360	< 1
Buková u Nových Hradů	PP	1222/7	48	orná půda		2 445	4
Buková u Nových Hradů	PP	1272/10	547	ostatní plocha	jiná plocha	2 277	2 277
Buková u Nových Hradů	PP	1272/13	113	vodní plocha	koryto vodního toku umělé	235	65
Buková u Nových Hradů	PP	1272/15	591	ostatní plocha	neplodná půda	256	256
Buková u Nových Hradů	PP	1272/16	585	ostatní plocha	neplodná půda	378	378
Buková u Nových Hradů	PP	1272/17	563	ostatní plocha	neplodná půda	369	369
Buková u Nových Hradů	PP	1272/18	563	ostatní plocha	neplodná půda	37	37
Buková u Nových Hradů	PP	1272/19	547	vodní plocha	koryto vodního toku umělé	1 016	792
Buková u Nových Hradů	PP	1272/20	591	vodní plocha	koryto vodního toku umělé	74	62
Buková u Nových Hradů	PP	1272/21	585	vodní plocha	koryto vodního toku umělé	106	90
Buková u Nových Hradů	PP	1272/22	563	vodní plocha	koryto vodního toku umělé	147	113
Buková u Nových Hradů	PP	1272/23	563	vodní plocha	koryto vodního toku umělé	379	240
Buková u Nových Hradů	PP	1272/24	563	vodní plocha	koryto vodního toku umělé	346	315
Buková u Nových Hradů	PP	1272/25	563	vodní plocha	koryto vodního toku umělé	175	98
Buková u Nových Hradů	PP	1272/27	547	ostatní plocha	neplodná půda	807	771
Buková u Nových Hradů	PP	1272/28	555	ostatní plocha	neplodná půda	183	127
Buková u Nových Hradů	PP	1272/3	547	ostatní plocha	neplodná půda	2 592	2 592
Buková u Nových Hradů	PP	1272/5	563	ostatní plocha	neplodná půda	1 464	1 464
Buková u Nových Hradů	PP	1272/6	563	ostatní plocha	neplodná půda	341	336
Buková u Nových Hradů	PP	1272/8	316	vodní plocha	koryto vodního toku umělé	144	78
Buková u Nových Hradů	PP	1272/9	563	vodní plocha	koryto vodního toku umělé	440	295
Buková u Nových Hradů	PP	1274/1	284	vodní plocha	koryto vodního toku umělé	74	35
Buková u Nových Hradů	PP	1274/2	398	vodní plocha	koryto vodního toku umělé	1 646	1 552
Buková u Nových Hradů	PP	1275/1	1	lesní pozemek		682	529
Buková u Nových Hradů	PP	1275/2	563	lesní pozemek		264	264
Buková u Nových Hradů	PP	1275/3	7	lesní pozemek		1 596	1 596
Buková u Nových Hradů	PP	1275/4	316	lesní pozemek		152	149
Buková u Nových Hradů	PP	1275/5	113	lesní pozemek		243	243
Buková u Nových Hradů	PP	1275/6	398	lesní pozemek		10 172	10 172
Buková u Nových Hradů	PP	1275/7	563	lesní pozemek		51	51
Buková u Nových Hradů	PP	1275/8	547	lesní pozemek		1 939	1 939

Buková u Nových Hradů	PP	1372/1	34	lesní pozemek		11 929	11 888
Buková u Nových Hradů	PP	1372/2	499	lesní pozemek		13 683	13 465
Buková u Nových Hradů	PP	1413/1	180	lesní pozemek		1 019	1 014
Buková u Nových Hradů	PP	1413/2	180	orná půda		100	57
Buková u Nových Hradů	PP	1420/1	281	lesní pozemek		2 113	2 113
Buková u Nových Hradů	PP	1420/2	547	orná půda		534	468
Buková u Nových Hradů	PP	1422/1	549	lesní pozemek		2 838	2 838
Buková u Nových Hradů	PP	1422/12	284	lesní pozemek		10 879	10 879
Buková u Nových Hradů	PP	1422/13	277	lesní pozemek		8 316	8 316
Buková u Nových Hradů	PP	1422/16	555	lesní pozemek		11 670	11 670
Buková u Nových Hradů	PP	1422/17	113	lesní pozemek		11 514	11 514
Buková u Nových Hradů	PP	1422/18	452	lesní pozemek		11 535	11 547
Buková u Nových Hradů	PP	1422/19	583	lesní pozemek		11 813	11 801
Buková u Nových Hradů	PP	1422/2	561	lesní pozemek		4 252	4 252
Buková u Nových Hradů	PP	1422/20	10002	lesní pozemek		579	579
Buková u Nových Hradů	PP	1422/24	549	lesní pozemek		8 516	8 516
Buková u Nových Hradů	PP	1422/25	1	lesní pozemek		1 583	1 559
Buková u Nových Hradů	PP	1422/26	250	lesní pozemek		1 746	1 746
Buková u Nových Hradů	PP	1422/27	555	lesní pozemek		234	220
Buková u Nových Hradů	PP	1422/28	506	lesní pozemek		159	71
Buková u Nových Hradů	PP	1422/29	276	lesní pozemek		1 215	1 028
Buková u Nových Hradů	PP	1422/3	60	lesní pozemek		3 550	3 550
Buková u Nových Hradů	PP	1422/31	529	lesní pozemek		7 061	7 061
Buková u Nových Hradů	PP	1422/32	60	lesní pozemek		7 233	7 233
Buková u Nových Hradů	PP	1422/33	553	lesní pozemek		322	322
Buková u Nových Hradů	PP	1422/34	553	lesní pozemek		111	111
Buková u Nových Hradů	PP	1422/35	553	lesní pozemek		614	614
Buková u Nových Hradů	PP	1422/36	553	lesní pozemek		852	852
Buková u Nových Hradů	PP	1422/37	454	lesní pozemek		11 397	11 397
Buková u Nových Hradů	PP	1422/38	468	lesní pozemek		11 006	11 006
Buková u Nových Hradů	PP	1422/39	276	lesní pozemek		11 467	11 467
Buková u Nových Hradů	PP	1422/4	284	lesní pozemek		11 879	11 878
Buková u Nových Hradů	PP	1422/40	315	lesní pozemek		2 413	2 313
Buková u Nových Hradů	PP	1422/41	10002	lesní pozemek		323	319
Buková u Nových Hradů	PP	1422/5	316	lesní pozemek		11 363	11 363
Buková u Nových Hradů	PP	1422/6	282	lesní pozemek		11 598	11 600
Buková u Nových Hradů	PP	1422/7	137	lesní pozemek		11 327	11 325
Buková u Nových Hradů	PP	1422/8	281	lesní pozemek		10 953	10 953
Buková u Nových Hradů	PP	1423/18	281	lesní pozemek		11 379	11 380
Buková u Nových Hradů	PP	1423/19	281	lesní pozemek		10 436	10 436
Buková u Nových Hradů	PP	1426/1	250	ostatní plocha	nepłodná půda	2 033	2 033
Buková u Nových Hradů	PP	1426/2	553	ostatní plocha	jiná plocha	72	72
Buková u Nových Hradů	PP	1427/1	579	vodní plocha	rybník	42	42
Buková u Nových Hradů	PP	1427/2	553	vodní plocha	rybník	428	428
Buková u Nových Hradů	PP	1427/3	579	vodní plocha	rybník	86	86
Buková u Nových Hradů	PP	1427/4	560	vodní plocha	rybník	74	74
Buková u Nových Hradů	PP	1427/5	553	vodní plocha	rybník	219 692	219 692
Buková u Nových Hradů	PP	1427/6	468	vodní plocha	rybník	256	256
Buková u Nových Hradů	PP	1427/7	92	vodní plocha	rybník	969	969
Buková u Nových Hradů	PP	1427/8	250	vodní plocha	rybník	49	49
Buková u Nových Hradů	PP	1427/9	1	vodní plocha	rybník	13	13
Buková u Nových Hradů	PP	1428/1	1	vodní plocha	zamokřená plocha	689	689
Buková u Nových Hradů	PP	1428/2	553	vodní plocha	zamokřená plocha	217	217
Buková u Nových Hradů	PP	1429/1	579	lesní pozemek		857	857
Buková u Nových Hradů	PP	1429/2	10002	lesní pozemek		179	179
Buková u Nových Hradů	PP	1429/3	10002	lesní pozemek		169	169
Buková u Nových Hradů	PP	1429/4	1	lesní pozemek		14 214	14 214

Buková u Nových Hradů	PP	1429/5	553	lesní pozemek		395	395
Buková u Nových Hradů	PP	1431/1	579	trvalý travní porost		466	466
Buková u Nových Hradů	PP	1431/2	579	trvalý travní porost		11 531	11 530
Buková u Nových Hradů	PP	1432/1	314	ostatní plocha	jiná plocha	9 588	9 588
Buková u Nových Hradů	PP	1432/2	579	ostatní plocha	jiná plocha	88	88
Buková u Nových Hradů	PP	1432/3	10002	ostatní plocha	jiná plocha	643	643
Buková u Nových Hradů	PP	1436/2	560	lesní pozemek		13 028	13 028
Buková u Nových Hradů	PP	1905/1	27	lesní pozemek		1 451	1 430
Buková u Nových Hradů	PP	1935/12	454	trvalý travní porost		3 941	1 262
Buková u Nových Hradů	PP	1935/13	275	trvalý travní porost		199	199
Buková u Nových Hradů	PP	1935/14	275	trvalý travní porost		465	75
Buková u Nových Hradů	PP	1935/9	568	trvalý travní porost		1 310	13
Buková u Nových Hradů	PP	1958/1	499	ostatní plocha	neplošná půda	22	22
Buková u Nových Hradů	PP	1958/14	454	vodní plocha	koryto vodního toku umělé	25	< 1
Buková u Nových Hradů	PP	1958/17	275	ostatní plocha	neplošná půda	227	227
Buková u Nových Hradů	PP	1958/18	275	vodní plocha	koryto vodního toku umělé	32	32
Buková u Nových Hradů	PP	1958/19	276	ostatní plocha	neplošná půda	257	241
Buková u Nových Hradů	PP	1958/20	454	ostatní plocha	neplošná půda	139	131
Buková u Nových Hradů	PP	1958/21	277	ostatní plocha	neplošná půda	144	137
Buková u Nových Hradů	PP	1958/22	454	ostatní plocha	neplošná půda	124	123
Buková u Nových Hradů	PP	1958/23	275	ostatní plocha	neplošná půda	178	160
Buková u Nových Hradů	PP	1958/3	459	trvalý travní porost		1 309	1 263
Buková u Nových Hradů	PP	1958/4	459	vodní plocha	koryto vodního toku umělé	131	130
Buková u Nových Hradů	PP	1958/5	454	vodní plocha	koryto vodního toku umělé	66	66
Buková u Nových Hradů	PP	1958/6	459	ostatní plocha	neplošná půda	1 077	1 077
Buková u Nových Hradů	PP	1958/7	454	ostatní plocha	neplošná půda	479	479
Buková u Nových Hradů	PP	1966/1	563	orná půda		38	8
Buková u Nových Hradů	PP	1966/10	563	orná půda		454	437
Buková u Nových Hradů	PP	1966/11	277	orná půda		201	191
Buková u Nových Hradů	PP	1966/12	37	orná půda		203	192
Buková u Nových Hradů	PP	1966/13	591	orná půda		425	397
Buková u Nových Hradů	PP	1966/14	452	orná půda		270	250
Buková u Nových Hradů	PP	1966/15	563	orná půda		229	171
Buková u Nových Hradů	PP	1966/16	1	orná půda		109	109
Buková u Nových Hradů	PP	1966/2	555	orná půda		620	580
Buková u Nových Hradů	PP	1966/3	454	orná půda		54	54
Buková u Nových Hradů	PP	1966/4	275	orná půda		2 712	2 500
Buková u Nových Hradů	PP	1966/5	459	orná půda		1 332	1 308
Buková u Nových Hradů	PP	1966/6	454	orná půda		473	458
Buková u Nových Hradů	PP	1966/7	454	orná půda		360	344
Buková u Nových Hradů	PP	1966/8	524	orná půda		268	192
Buková u Nových Hradů	PP	1966/9	34	orná půda		1 385	1 322
Buková u Nových Hradů	PP	1982/1	561	lesní pozemek		4 366	4 366
Buková u Nových Hradů	PP	1982/2	7	lesní pozemek		1 680	1 659
Buková u Nových Hradů	PP	1982/3	499	lesní pozemek		3 672	3 649
Buková u Nových Hradů	PP	1982/4	454	lesní pozemek		1 107	1 085
Buková u Nových Hradů	PP	1982/5	275	lesní pozemek		23	21
Buková u Nových Hradů	PP	2131/1	546	trvalý travní porost		1 650	1 651
Buková u Nových Hradů	PP	2131/11	590	ostatní plocha	jiná plocha	624	624
Buková u Nových Hradů	PP	2131/12	546	ostatní plocha	jiná plocha	3 684	11
Buková u Nových Hradů	PP	2131/15	547	ostatní plocha	jiná plocha	174	167
Buková u Nových Hradů	PP	2131/16	277	ostatní plocha	jiná plocha	117	110
Buková u Nových Hradů	PP	2131/17	563	ostatní plocha	jiná plocha	26	15
Buková u Nových Hradů	PP	2131/18	1	ostatní plocha	jiná plocha	3 436	3 297
Buková u Nových Hradů	PP	2131/19	553	ostatní plocha	jiná plocha	24	24
Buková u Nových Hradů	PP	2131/20	553	ostatní plocha	jiná plocha	43	42
Buková u Nových Hradů	PP	2131/5	583	ostatní plocha	jiná plocha	131	80

Buková u Nových Hradů	PP	2133/1	560	lesní pozemek		2 291	2 291
Buková u Nových Hradů	PP	2134/1	1	vodní plocha	rybník	475	475
Buková u Nových Hradů	PP	2134/2	7	vodní plocha	rybník	33	33
Buková u Nových Hradů	PP	2134/3	7	vodní plocha	rybník	101	101
Buková u Nových Hradů	PP	2134/4	7	vodní plocha	rybník	106	106
Buková u Nových Hradů	PP	2134/5	7	vodní plocha	rybník	138	138
Buková u Nových Hradů	PP	2134/6	1	vodní plocha	rybník	649	649
Buková u Nových Hradů	PP	2134/7	553	vodní plocha	rybník	269 736	269 730
Buková u Nových Hradů	PP	2134/8	1	vodní plocha	rybník	4	4
Buková u Nových Hradů	PP	2138/1	253	trvalý travní porost		4 708	4 708
Buková u Nových Hradů	PP	2138/2	567	lesní pozemek		6 686	6 686
Buková u Nových Hradů	PP	2138/3	548	lesní pozemek		11 582	11 582
Buková u Nových Hradů	PP	2138/4	314	lesní pozemek		7 847	7 848
Buková u Nových Hradů	PP	2138/5	282	lesní pozemek		12 243	12 241
Buková u Nových Hradů	PP	2138/6	281	lesní pozemek		11 623	11 623
Buková u Nových Hradů	PP	2138/7	113	lesní pozemek		9 464	9 464
Buková u Nových Hradů	PP	2138/8	252	lesní pozemek		11 107	11 107
Buková u Nových Hradů	PP	2138/9	253	orná půda		2 123	2 123
Buková u Nových Hradů	PP	2140/1	214	orná půda		3 026	3 026
Buková u Nových Hradů	PP	2140/2	214	ostatní plocha	jiná plocha	248	248
Buková u Nových Hradů	PP	2142/10	281	lesní pozemek		759	759
Buková u Nových Hradů	PP	2142/11	590	ostatní plocha	jiná plocha	916	916
Buková u Nových Hradů	PP	2142/12	553	ostatní plocha	jiná plocha	276	276
Buková u Nových Hradů	PP	2142/13	570	ostatní plocha	jiná plocha	2 538	2 538
Buková u Nových Hradů	PP	2142/14	553	ostatní plocha	jiná plocha	81	81
Buková u Nových Hradů	PP	2142/15	553	ostatní plocha	jiná plocha	270	270
Buková u Nových Hradů	PP	2142/3	276	ostatní plocha	jiná plocha	2 552	2 552
Buková u Nových Hradů	PP	2142/4	276	ostatní plocha	jiná plocha	54	54
Buková u Nových Hradů	PP	2142/5	570	ostatní plocha	jiná plocha	18	18
Buková u Nových Hradů	PP	2142/7	450	ostatní plocha	jiná plocha	1 033	1 033
Buková u Nových Hradů	PP	2142/8	252	ostatní plocha	jiná plocha	1 357	1 357
Buková u Nových Hradů	PP	2142/9	113	ostatní plocha	jiná plocha	1 573	1 573
Buková u Nových Hradů	PP	2144/10	459	lesní pozemek		16 033	10 173
Buková u Nových Hradů	PP	2144/11	1	lesní pozemek		15 798	10 607
Buková u Nových Hradů	PP	2144/12	504	lesní pozemek		16 115	11 149
Buková u Nových Hradů	PP	2144/13	461	lesní pozemek		14 998	10 509
Buková u Nových Hradů	PP	2144/14	500	lesní pozemek		15 350	11 025
Buková u Nových Hradů	PP	2144/15	331	lesní pozemek		11 169	8 613
Buková u Nových Hradů	PP	2144/16	316	lesní pozemek		15 802	12 932
Buková u Nových Hradů	PP	2144/17	572	lesní pozemek		15 330	12 539
Buková u Nových Hradů	PP	2144/19	560	lesní pozemek		10 997	10 997
Buková u Nových Hradů	PP	2144/20	276	lesní pozemek		9 038	9 038
Buková u Nových Hradů	PP	2144/21	572	lesní pozemek		9 199	9 199
Buková u Nových Hradů	PP	2144/24	603	lesní pozemek		2 254	2 254
Buková u Nových Hradů	PP	2144/25	548	lesní pozemek		11 307	4 158
Buková u Nových Hradů	PP	2144/28	7	lesní pozemek		8 638	6 726
Buková u Nových Hradů	PP	2144/3	560	lesní pozemek		1 464	1 464
Buková u Nových Hradů	PP	2144/35	7	lesní pozemek		29 392	13 156
Buková u Nových Hradů	PP	2144/36	1	lesní pozemek		508	508
Buková u Nových Hradů	PP	2144/37	553	lesní pozemek		145	145
Buková u Nových Hradů	PP	2144/38	553	lesní pozemek		290	290
Buková u Nových Hradů	PP	2144/39	553	lesní pozemek		65	65
Buková u Nových Hradů	PP	2144/4	282	lesní pozemek		13 659	7 891
Buková u Nových Hradů	PP	2144/40	553	lesní pozemek		1 137	1 137
Buková u Nových Hradů	PP	2144/41	1	lesní pozemek		96	96
Buková u Nových Hradů	PP	2144/42	553	lesní pozemek		593	593
Buková u Nových Hradů	PP	2144/43	553	lesní pozemek		342	342

Buková u Nových Hradů	PP	2144/44	7	lesní pozemek		21 347	21 347
Buková u Nových Hradů	PP	2144/45	1	lesní pozemek		2 378	2 378
Buková u Nových Hradů	PP	2144/46	553	lesní pozemek		450	450
Buková u Nových Hradů	PP	2144/47	10002	lesní pozemek		56	56
Buková u Nových Hradů	PP	2144/48	10002	lesní pozemek		88	88
Buková u Nových Hradů	PP	2144/5	567	lesní pozemek		15 482	8 953
Buková u Nových Hradů	PP	2144/6	113	lesní pozemek		14 416	8 408
Buková u Nových Hradů	PP	2144/8	452	lesní pozemek		14 352	8 303
Buková u Nových Hradů	PP	2144/9	549	lesní pozemek		12 974	6 802
Buková u Nových Hradů	PP	2174/1	7	lesní pozemek		20 505	14 820
Buková u Nových Hradů	PP	2180/1	547	lesní pozemek		2 866	2 866
Buková u Nových Hradů	PP	2183/1	7	lesní pozemek		26 226	26 226
Buková u Nových Hradů	PP	2183/2	553	lesní pozemek		724	724
Buková u Nových Hradů	PP	2185/1	276	vodní plocha	rybník	194	194
Buková u Nových Hradů	PP	2185/2	7	vodní plocha	rybník	474	474
Buková u Nových Hradů	PP	2185/3	7	vodní plocha	rybník	440	440
Buková u Nových Hradů	PP	2185/4	276	vodní plocha	rybník	4	4
Buková u Nových Hradů	PP	2185/5	570	vodní plocha	rybník	23	23
Buková u Nových Hradů	PP	2185/6	553	vodní plocha	rybník	252 571	252 571
Buková u Nových Hradů	PP	2187/1	553	vodní plocha	zamokřená plocha	2 286	2 313
Buková u Nových Hradů	PP	2187/2	560	trvalý travní porost		2 677	2 677
Buková u Nových Hradů	PP	2188/1	553	vodní plocha	rybník	224	224
Buková u Nových Hradů	PP	2188/2	250	vodní plocha	rybník	86	86
Buková u Nových Hradů	PP	2188/3	553	vodní plocha	rybník	21 772	21 772
Buková u Nových Hradů	PP	2188/4	277	vodní plocha	rybník	139	139
Buková u Nových Hradů	PP	2189/1	553	vodní plocha	zamokřená plocha	1 125	1 125
Buková u Nových Hradů	PP	2189/2	560	vodní plocha	zamokřená plocha	215	215
Buková u Nových Hradů	PP	2192/1	250	vodní plocha	zamokřená plocha	3 337	3 337
Buková u Nových Hradů	PP	2193/1	277	lesní pozemek		2 900	2 900
Buková u Nových Hradů	PP	2193/2	250	lesní pozemek		3 795	3 795
Buková u Nových Hradů	PP	2193/3	560	lesní pozemek		3 053	3 053
Buková u Nových Hradů	PP	2193/4	250	lesní pozemek		97	97
Buková u Nových Hradů	PP	2193/5	553	lesní pozemek		32	32
Buková u Nových Hradů	PP	2193/6	553	lesní pozemek		33	33
Buková u Nových Hradů	PP	2193/7	277	lesní pozemek		4 563	4 563
Buková u Nových Hradů	PP	2206/1	277	lesní pozemek		6 513	6 513
Buková u Nových Hradů	PP	2206/2	250	lesní pozemek		69	69
Buková u Nových Hradů	PP	2206/3	250	lesní pozemek		118	118
Buková u Nových Hradů	PP	2209/1	277	trvalý travní porost		66	66
Buková u Nových Hradů	PP	2209/2	254	trvalý travní porost		35	35
Buková u Nových Hradů	PP	2209/3	250	trvalý travní porost		4 935	4 935
Buková u Nových Hradů	PP	2209/4	589	trvalý travní porost		7 129	7 129
Buková u Nových Hradů	PP	2211/1	452	lesní pozemek		1 899	1 899
Buková u Nových Hradů	PP	2211/2	7	lesní pozemek		5 960	5 960
Buková u Nových Hradů	PP	2212/1	560	ostatní plocha	jiná plocha	242	242
Buková u Nových Hradů	PP	2212/3	560	trvalý travní porost		31	31
Buková u Nových Hradů	PP	2212/4	560	trvalý travní porost		361	361
Buková u Nových Hradů	PP	2212/5	254	trvalý travní porost		845	845
Buková u Nových Hradů	PP	2213/1	560	vodní plocha	zamokřená plocha	1 756	1 756
Buková u Nových Hradů	PP	2213/2	254	trvalý travní porost		4 226	4 226
Buková u Nových Hradů	PP	2213/3	560	trvalý travní porost		69	69
Buková u Nových Hradů	PP	2213/4	254	trvalý travní porost		5 081	5 081
Buková u Nových Hradů	PP	3184/6	1	ostatní plocha	ostatní komunikace	313	313
Buková u Nových Hradů	PP	3184/7	579	ostatní plocha	ostatní komunikace	327	327
Buková u Nových Hradů	PP	3184/8	10002	ostatní plocha	ostatní komunikace	21 465	7 256
Buková u Nových Hradů	PP	3192/1	1	ostatní plocha	ostatní komunikace	24	24
Buková u Nových Hradů	PP	3192/10	597	ostatní plocha	ostatní komunikace	57	57

Buková u Nových Hradů	PP	3192/11	598	ostatní plocha	ostatní komunikace	6	6
Buková u Nových Hradů	PP	3192/12	92	ostatní plocha	ostatní komunikace	1 058	1 058
Buková u Nových Hradů	PP	3192/13	553	ostatní plocha	ostatní komunikace	59	59
Buková u Nových Hradů	PP	3192/14	92	ostatní plocha	ostatní komunikace	919	919
Buková u Nových Hradů	PP	3192/3	1	vodní plocha	zamokřená plocha	268	268
Buková u Nových Hradů	PP	3192/7	253	ostatní plocha	ostatní komunikace	54	54
Buková u Nových Hradů	PP	3192/8	596	ostatní plocha	ostatní komunikace	87	87
Buková u Nových Hradů	PP	3192/9	599	ostatní plocha	ostatní komunikace	80	80
Buková u Nových Hradů	PP	3249/1	452	vodní plocha	koryto vodního toku umělé	220	220
Buková u Nových Hradů	PP	3249/2	553	vodní plocha	koryto vodního toku umělé	59	59
Buková u Nových Hradů	PP	3249/3	1	vodní plocha	koryto vodního toku umělé	2 601	2 601
Buková u Nových Hradů	PP	3249/4	553	vodní plocha	koryto vodního toku umělé	62	62
Buková u Nových Hradů	PP	3249/5	553	vodní plocha	koryto vodního toku umělé	164	164
Byňov	PP	1324	4	lesní pozemek		450	464
Byňov	PP	1325	938	trvalý travní porost		11 280	11 179
Byňov	PP	1331	776	trvalý travní porost		16 449	16 533
Byňov	PP	1338	776	trvalý travní porost		7 837	7 814
Byňov	PP	1339	776	trvalý travní porost		8 377	8 466
Byňov	PP	1349	502	ostatní plocha	jiná plocha	4 891	4 768
Byňov	PP	1891	1	ostatní plocha	ostatní komunikace	3 647	363
Byňov	PP	1909	429	vodní plocha	koryto vodního toku přirozené nebo upravené	6 828	6 381
Byňov	PP	1913	1	vodní plocha	koryto vodního toku přirozené nebo upravené	2 542	2 410
Byňov	PP	1195/1	4	lesní pozemek		132 005	766
Byňov	PP	1328/1	776	trvalý travní porost		7 289	7 202
Byňov	PP	1328/10	776	trvalý travní porost		100	100
Byňov	PP	1328/4	776	trvalý travní porost		1 214	1 210
Byňov	PP	1328/5	776	trvalý travní porost		2 750	2 776
Byňov	PP	1328/7	776	trvalý travní porost		404	404
Byňov	PP	1340/3	776	ostatní plocha	manipulační plocha	1 230	343
Byňov	PP	1345/1	776	trvalý travní porost		4 295	3 837
Byňov	PP	1345/2	776	trvalý travní porost		100	100
Byňov	PP	1345/3	776	trvalý travní porost		53	45
Byňov	PP	1346/1	776	trvalý travní porost		9 427	9 189
Byňov	PP	1346/2	776	ostatní plocha	neploďná půda	6 901	6 005
Byňov	PP	1346/3	776	trvalý travní porost		3 316	3 310
Byňov	PP	1346/4	776	trvalý travní porost		25	25
Byňov	PP	1346/5	776	ostatní plocha	neploďná půda	75	75
Byňov	PP	1346/6	776	ostatní plocha	neploďná půda	47	14
Byňov	PP	1346/7	776	ostatní plocha	neploďná půda	515	9
Byňov	PP	1351/1	934	vodní plocha	zamokřená plocha	2 338	2 100
Byňov	PP	970/14	776	trvalý travní porost		100	100
Byňov	PP	970/15	776	trvalý travní porost		73	77
Byňov	PP	970/17	429	trvalý travní porost		529	469
Byňov	PP	970/2	4	trvalý travní porost		765	611
Byňov	PP	970/20	776	trvalý travní porost		210	222
Byňov	PP	970/21	1	trvalý travní porost		226	33
Lhotka u Třebče	PP	931	311	orná půda		6 126	6 069
Lhotka u Třebče	PP	932	1	orná půda		4 154	4 140
Lhotka u Třebče	PP	933	116	orná půda		2 408	2 399
Lhotka u Třebče	PP	934	114	orná půda		4 903	4 824
Lhotka u Třebče	PP	935	1	orná půda		4 071	4 055
Lhotka u Třebče	PP	991	259	trvalý travní porost		10 702	10 702
Lhotka u Třebče	PP	1024	118	orná půda		6 131	6 118
Lhotka u Třebče	PP	1025	125	orná půda		6 638	6 638
Lhotka u Třebče	PP	1027	292	trvalý travní porost		11 348	11 348
Lhotka u Třebče	PP	1034	116	trvalý travní porost		6 662	6 662

Lhotka u Třebče	PP	1037	313	trvalý travní porost		4 734	4 734
Lhotka u Třebče	PP	1041	311	trvalý travní porost		5 377	5 377
Lhotka u Třebče	PP	1042	118	trvalý travní porost		1 090	1 090
Lhotka u Třebče	PP	1054	259	orná půda		14 197	14 197
Lhotka u Třebče	PP	1055	292	orná půda		16 793	16 793
Lhotka u Třebče	PP	1058	292	orná půda		4 815	4 815
Lhotka u Třebče	PP	1059	311	orná půda		18 885	18 885
Lhotka u Třebče	PP	1062	313	orná půda		2 710	2 710
Lhotka u Třebče	PP	1063	313	orná půda		3 870	3 870
Lhotka u Třebče	PP	1066	125	orná půda		5 041	5 041
Lhotka u Třebče	PP	1071	127	orná půda		1 708	1 708
Lhotka u Třebče	PP	1074	18	orná půda		3 507	3 507
Lhotka u Třebče	PP	1077	116	orná půda		5 550	5 550
Lhotka u Třebče	PP	1078	292	orná půda		3 338	3 338
Lhotka u Třebče	PP	1081	116	orná půda		1 434	1 434
Lhotka u Třebče	PP	1082	114	orná půda		1 767	1 767
Lhotka u Třebče	PP	1083	114	orná půda		1 257	1 257
Lhotka u Třebče	PP	1086	118	orná půda		2 345	2 345
Lhotka u Třebče	PP	1095	114	vodní plocha	zamokřená plocha	122	122
Lhotka u Třebče	PP	1097	114	orná půda		648	648
Lhotka u Třebče	PP	1100	292	orná půda		1 273	1 273
Lhotka u Třebče	PP	1104	313	orná půda		7 570	7 570
Lhotka u Třebče	PP	1105	250	ostatní plocha	ostatní komunikace	261	261
Lhotka u Třebče	PP	1107	250	orná půda		8 328	8 328
Lhotka u Třebče	PP	1111	118	orná půda		8 754	8 754
Lhotka u Třebče	PP	1112	114	orná půda		7 421	7 421
Lhotka u Třebče	PP	1116	18	orná půda		3 027	3 027
Lhotka u Třebče	PP	1118	313	orná půda		6 732	6 732
Lhotka u Třebče	PP	1119	116	orná půda		14 285	14 285
Lhotka u Třebče	PP	1124	116	trvalý travní porost		2 604	2 604
Lhotka u Třebče	PP	1129	259	trvalý travní porost		3 158	3 158
Lhotka u Třebče	PP	1133	311	orná půda		12 182	12 182
Lhotka u Třebče	PP	1137	116	orná půda		4 916	4 916
Lhotka u Třebče	PP	1138	292	orná půda		5 218	5 218
Lhotka u Třebče	PP	1146	118	orná půda		3 417	3 417
Lhotka u Třebče	PP	1149	311	orná půda		3 217	3 217
Lhotka u Třebče	PP	1152	118	orná půda		3 601	3 601
Lhotka u Třebče	PP	1163	118	ostatní plocha	jiná plocha	3 095	3 095
Lhotka u Třebče	PP	1165	292	vodní plocha	zamokřená plocha	3 100	3 100
Lhotka u Třebče	PP	1166	314	vodní plocha	zamokřená plocha	1 883	1 883
Lhotka u Třebče	PP	1167	125	vodní plocha	zamokřená plocha	2 698	2 698
Lhotka u Třebče	PP	1168	313	vodní plocha	zamokřená plocha	3 190	3 190
Lhotka u Třebče	PP	1169	311	vodní plocha	zamokřená plocha	3 047	3 047
Lhotka u Třebče	PP	1170	171	vodní plocha	zamokřená plocha	3 065	3 065
Lhotka u Třebče	PP	1171	114	vodní plocha	zamokřená plocha	1 238	1 238
Lhotka u Třebče	PP	1172	118	vodní plocha	zamokřená plocha	1 509	1 509
Lhotka u Třebče	PP	1173	250	vodní plocha	zamokřená plocha	3 587	3 587
Lhotka u Třebče	PP	1175	313	vodní plocha	zamokřená plocha	4 311	4 311
Lhotka u Třebče	PP	1178	118	vodní plocha	zamokřená plocha	399	399
Lhotka u Třebče	PP	1180	125	vodní plocha	zamokřená plocha	2 485	2 485
Lhotka u Třebče	PP	1181	125	vodní plocha	zamokřená plocha	176	176
Lhotka u Třebče	PP	1182	114	vodní plocha	zamokřená plocha	3 047	3 047
Lhotka u Třebče	PP	1201	170	lesní pozemek		5 453	5 453
Lhotka u Třebče	PP	1213	282	vodní plocha	rybník	36 633	36 633
Lhotka u Třebče	PP	1214	282	ostatní plocha	neplodná půda	3 132	3 131
Lhotka u Třebče	PP	1217	148	lesní pozemek		13 621	13 621
Lhotka u Třebče	PP	1219	314	lesní pozemek		34 457	34 457

Lhotka u Třebče	PP	1581	282	lesní pozemek		2 333	2 333
Lhotka u Třebče	PP	1582	169	lesní pozemek		15 057	15 057
Lhotka u Třebče	PP	3298	190	ostatní plocha	silnice	12 178	3
Lhotka u Třebče	PP	.108/1	250	zastavěná plocha a nádvoří		781	781
Lhotka u Třebče	PP	.108/2	250	zastavěná plocha a nádvoří	zbořeniště	75	75
Lhotka u Třebče	PP	.108/3	250	zastavěná plocha a nádvoří		55	55
Lhotka u Třebče	PP	.108/4	250	zastavěná plocha a nádvoří		84	84
Lhotka u Třebče	PP	.197	47	zastavěná plocha a nádvoří		232	232
Lhotka u Třebče	PP	1000/1	311	trvalý travní porost		76	76
Lhotka u Třebče	PP	1000/2	1	trvalý travní porost		110	110
Lhotka u Třebče	PP	1000/3	282	trvalý travní porost		130	130
Lhotka u Třebče	PP	1000/4	1	trvalý travní porost		403	403
Lhotka u Třebče	PP	1031/1	259	trvalý travní porost		1 523	1 523
Lhotka u Třebče	PP	1031/10	116	trvalý travní porost		2 510	2 510
Lhotka u Třebče	PP	1031/11	118	trvalý travní porost		2 018	2 018
Lhotka u Třebče	PP	1031/12	311	trvalý travní porost		3 444	3 444
Lhotka u Třebče	PP	1031/13	308	trvalý travní porost		1 993	1 993
Lhotka u Třebče	PP	1031/14	311	trvalý travní porost		1 714	1 714
Lhotka u Třebče	PP	1031/15	125	trvalý travní porost		2 031	2 013
Lhotka u Třebče	PP	1031/16	313	trvalý travní porost		1 285	1 285
Lhotka u Třebče	PP	1031/2	259	trvalý travní porost		2 660	2 660
Lhotka u Třebče	PP	1031/3	116	trvalý travní porost		1 126	1 126
Lhotka u Třebče	PP	1031/4	118	trvalý travní porost		560	560
Lhotka u Třebče	PP	1031/5	311	trvalý travní porost		798	798
Lhotka u Třebče	PP	1031/6	308	trvalý travní porost		7 612	7 612
Lhotka u Třebče	PP	1031/7	125	trvalý travní porost		10 639	10 639
Lhotka u Třebče	PP	1031/8	125	trvalý travní porost		8 837	8 837
Lhotka u Třebče	PP	1031/9	313	trvalý travní porost		56	56
Lhotka u Třebče	PP	1101/1	116	vodní plocha	zamokřená plocha	504	504
Lhotka u Třebče	PP	1101/10	118	vodní plocha	zamokřená plocha	1 166	1 166
Lhotka u Třebče	PP	1101/11	114	vodní plocha	zamokřená plocha	520	520
Lhotka u Třebče	PP	1101/12	125	vodní plocha	zamokřená plocha	1 743	1 743
Lhotka u Třebče	PP	1101/13	313	vodní plocha	zamokřená plocha	35	35
Lhotka u Třebče	PP	1101/14	313	vodní plocha	zamokřená plocha	1 545	1 545
Lhotka u Třebče	PP	1101/2	18	vodní plocha	zamokřená plocha	1 226	1 226
Lhotka u Třebče	PP	1101/3	292	vodní plocha	zamokřená plocha	1 041	1 041
Lhotka u Třebče	PP	1101/4	116	vodní plocha	zamokřená plocha	359	359
Lhotka u Třebče	PP	1101/5	114	vodní plocha	zamokřená plocha	981	981
Lhotka u Třebče	PP	1101/6	125	vodní plocha	zamokřená plocha	1 708	1 708
Lhotka u Třebče	PP	1101/7	311	vodní plocha	zamokřená plocha	1 512	1 512
Lhotka u Třebče	PP	1101/8	292	vodní plocha	zamokřená plocha	2 743	2 743
Lhotka u Třebče	PP	1101/9	116	vodní plocha	zamokřená plocha	4 588	4 588
Lhotka u Třebče	PP	1109/1	114	vodní plocha	zamokřená plocha	673	673
Lhotka u Třebče	PP	1109/2	118	vodní plocha	zamokřená plocha	1 758	1 758
Lhotka u Třebče	PP	1109/3	292	vodní plocha	zamokřená plocha	558	558
Lhotka u Třebče	PP	1109/4	250	vodní plocha	zamokřená plocha	1 379	1 379
Lhotka u Třebče	PP	1115/1	116	orná půda		323	323
Lhotka u Třebče	PP	1115/10	125	orná půda		5 982	5 982
Lhotka u Třebče	PP	1115/11	18	orná půda		3 160	3 160
Lhotka u Třebče	PP	1115/12	118	orná půda		4 496	4 496
Lhotka u Třebče	PP	1115/13	311	orná půda		4 983	4 983
Lhotka u Třebče	PP	1115/14	125	orná půda		5 188	5 188
Lhotka u Třebče	PP	1115/15	114	orná půda		2 081	2 081
Lhotka u Třebče	PP	1115/16	292	orná půda		5 699	5 699

Lhotka u Třebče	PP	1115/17	292	orná půda		10 892	10 892
Lhotka u Třebče	PP	1115/18	259	orná půda		11 970	11 970
Lhotka u Třebče	PP	1115/19	250	orná půda		11 394	11 394
Lhotka u Třebče	PP	1115/2	118	orná půda		247	247
Lhotka u Třebče	PP	1115/20	114	orná půda		1 578	1 578
Lhotka u Třebče	PP	1115/21	250	orná půda		4 075	4 075
Lhotka u Třebče	PP	1115/22	292	orná půda		1 864	1 864
Lhotka u Třebče	PP	1115/23	125	orná půda		12 991	12 991
Lhotka u Třebče	PP	1115/24	311	orná půda		10 352	10 267
Lhotka u Třebče	PP	1115/25	292	orná půda		10 309	10 265
Lhotka u Třebče	PP	1115/26	18	orná půda		6 910	6 798
Lhotka u Třebče	PP	1115/27	1	orná půda		3 476	3 476
Lhotka u Třebče	PP	1115/28	1	orná půda		30	3
Lhotka u Třebče	PP	1115/29	1	orná půda		165	165
Lhotka u Třebče	PP	1115/3	308	orná půda		201	201
Lhotka u Třebče	PP	1115/30	304	orná půda		308	308
Lhotka u Třebče	PP	1115/31	304	orná půda		28	28
Lhotka u Třebče	PP	1115/32	292	orná půda		65	65
Lhotka u Třebče	PP	1115/33	1	orná půda		221	221
Lhotka u Třebče	PP	1115/34	1	orná půda		282	282
Lhotka u Třebče	PP	1115/35	292	orná půda		25	25
Lhotka u Třebče	PP	1115/36	1	orná půda		1 409	1 409
Lhotka u Třebče	PP	1115/4	116	orná půda		34	34
Lhotka u Třebče	PP	1115/5	292	orná půda		214	214
Lhotka u Třebče	PP	1115/6	125	orná půda		1 677	1 677
Lhotka u Třebče	PP	1115/7	311	orná půda		2 146	2 146
Lhotka u Třebče	PP	1115/8	116	orná půda		10 589	10 589
Lhotka u Třebče	PP	1115/9	292	orná půda		105	105
Lhotka u Třebče	PP	1131/1	250	trvalý travní porost		90	90
Lhotka u Třebče	PP	1131/10	292	trvalý travní porost		7 641	7 641
Lhotka u Třebče	PP	1131/11	118	trvalý travní porost		315	315
Lhotka u Třebče	PP	1131/12	1	trvalý travní porost		3	3
Lhotka u Třebče	PP	1131/2	114	trvalý travní porost		3 132	3 132
Lhotka u Třebče	PP	1131/3	292	trvalý travní porost		545	545
Lhotka u Třebče	PP	1131/4	311	trvalý travní porost		5 543	5 543
Lhotka u Třebče	PP	1131/5	304	trvalý travní porost		1 451	1 451
Lhotka u Třebče	PP	1131/6	304	trvalý travní porost		6 389	6 389
Lhotka u Třebče	PP	1131/7	116	trvalý travní porost		1 759	1 759
Lhotka u Třebče	PP	1131/8	292	trvalý travní porost		1 705	1 705
Lhotka u Třebče	PP	1131/9	125	trvalý travní porost		2 753	2 753
Lhotka u Třebče	PP	1135/1	116	vodní plocha	zamokřená plocha	6 052	6 052
Lhotka u Třebče	PP	1135/10	292	vodní plocha	zamokřená plocha	3 986	3 986
Lhotka u Třebče	PP	1135/11	292	vodní plocha	zamokřená plocha	3	3
Lhotka u Třebče	PP	1135/12	1	vodní plocha	zamokřená plocha	9	9
Lhotka u Třebče	PP	1135/2	304	vodní plocha	zamokřená plocha	2 646	2 646
Lhotka u Třebče	PP	1135/3	259	vodní plocha	zamokřená plocha	6 923	6 923
Lhotka u Třebče	PP	1135/4	311	vodní plocha	zamokřená plocha	10 073	10 073
Lhotka u Třebče	PP	1135/5	304	vodní plocha	zamokřená plocha	15 691	15 691
Lhotka u Třebče	PP	1135/6	116	vodní plocha	zamokřená plocha	2 763	2 763
Lhotka u Třebče	PP	1135/7	292	vodní plocha	zamokřená plocha	2 727	2 727
Lhotka u Třebče	PP	1135/8	125	vodní plocha	zamokřená plocha	7 636	7 636
Lhotka u Třebče	PP	1135/9	114	vodní plocha	zamokřená plocha	4 258	4 258
Lhotka u Třebče	PP	1142/1	1	ostatní plocha	jiná plocha	3 074	3 074
Lhotka u Třebče	PP	1142/2	282	trvalý travní porost		155	155
Lhotka u Třebče	PP	1142/3	250	ostatní plocha	neplodná půda	895	895
Lhotka u Třebče	PP	1142/4	1	trvalý travní porost		1 125	1 125
Lhotka u Třebče	PP	1142/5	282	ostatní plocha	neplodná půda	52	52

Lhotka u Třebče	PP	1142/6	282	ostatní plocha	neplodná půda	220	220
Lhotka u Třebče	PP	1142/7	1	ostatní plocha	neplodná půda	812	812
Lhotka u Třebče	PP	1143/1	1	ostatní plocha	jiná plocha	1 428	1 428
Lhotka u Třebče	PP	1143/2	250	ostatní plocha	ostatní komunikace	37	37
Lhotka u Třebče	PP	1143/3	1	ostatní plocha	neplodná půda	483	483
Lhotka u Třebče	PP	1143/4	1	ostatní plocha	jiná plocha	687	687
Lhotka u Třebče	PP	1143/5	1	ostatní plocha	ostatní komunikace	365	365
Lhotka u Třebče	PP	1143/6	250	ostatní plocha	jiná plocha	52	52
Lhotka u Třebče	PP	1143/7	118	ostatní plocha	jiná plocha	45	45
Lhotka u Třebče	PP	1143/8	250	ostatní plocha	ostatní komunikace	28	28
Lhotka u Třebče	PP	1143/9	1	ostatní plocha	ostatní komunikace	118	118
Lhotka u Třebče	PP	1147/1	311	ostatní plocha	jiná plocha	183	183
Lhotka u Třebče	PP	1147/2	118	ostatní plocha	jiná plocha	56	56
Lhotka u Třebče	PP	1147/3	125	ostatní plocha	jiná plocha	346	346
Lhotka u Třebče	PP	1147/4	118	ostatní plocha	jiná plocha	1 128	1 128
Lhotka u Třebče	PP	1147/5	1	ostatní plocha	jiná plocha	30	30
Lhotka u Třebče	PP	1156/1	292	vodní plocha	zamokřená plocha	3 870	3 870
Lhotka u Třebče	PP	1156/10	311	vodní plocha	zamokřená plocha	4	4
Lhotka u Třebče	PP	1156/11	1	vodní plocha	zamokřená plocha	543	543
Lhotka u Třebče	PP	1156/12	1	vodní plocha	zamokřená plocha	40	40
Lhotka u Třebče	PP	1156/13	1	vodní plocha	zamokřená plocha	141	141
Lhotka u Třebče	PP	1156/14	311	vodní plocha	zamokřená plocha	5 117	5 117
Lhotka u Třebče	PP	1156/15	116	vodní plocha	zamokřená plocha	5 969	5 969
Lhotka u Třebče	PP	1156/16	118	vodní plocha	zamokřená plocha	7 611	7 611
Lhotka u Třebče	PP	1156/17	118	vodní plocha	zamokřená plocha	87	87
Lhotka u Třebče	PP	1156/18	125	vodní plocha	zamokřená plocha	114	114
Lhotka u Třebče	PP	1156/19	311	vodní plocha	zamokřená plocha	168	168
Lhotka u Třebče	PP	1156/2	114	vodní plocha	zamokřená plocha	320	320
Lhotka u Třebče	PP	1156/20	118	vodní plocha	zamokřená plocha	13	13
Lhotka u Třebče	PP	1156/21	259	vodní plocha	zamokřená plocha	13 549	13 549
Lhotka u Třebče	PP	1156/22	118	vodní plocha	zamokřená plocha	4 891	4 891
Lhotka u Třebče	PP	1156/23	116	vodní plocha	zamokřená plocha	244	244
Lhotka u Třebče	PP	1156/24	314	vodní plocha	zamokřená plocha	3 373	3 373
Lhotka u Třebče	PP	1156/25	314	vodní plocha	zamokřená plocha	198	198
Lhotka u Třebče	PP	1156/26	314	vodní plocha	zamokřená plocha	21	21
Lhotka u Třebče	PP	1156/3	114	vodní plocha	zamokřená plocha	259	259
Lhotka u Třebče	PP	1156/4	292	vodní plocha	zamokřená plocha	9 892	9 892
Lhotka u Třebče	PP	1156/5	118	vodní plocha	zamokřená plocha	5 277	5 277
Lhotka u Třebče	PP	1156/6	125	vodní plocha	zamokřená plocha	2 497	2 497
Lhotka u Třebče	PP	1156/7	311	vodní plocha	zamokřená plocha	2 875	2 875
Lhotka u Třebče	PP	1156/8	311	vodní plocha	zamokřená plocha	5	5
Lhotka u Třebče	PP	1156/9	292	vodní plocha	zamokřená plocha	2 702	2 702
Lhotka u Třebče	PP	1164/1	250	trvalý travní porost		5 431	5 431
Lhotka u Třebče	PP	1164/10	1	zahrada		35	35
Lhotka u Třebče	PP	1164/2	250	zahrada		206	206
Lhotka u Třebče	PP	1164/3	250	zahrada		954	954
Lhotka u Třebče	PP	1164/4	250	zahrada		768	768
Lhotka u Třebče	PP	1164/5	250	zahrada		2 697	2 697
Lhotka u Třebče	PP	1164/6	314	trvalý travní porost		221	221
Lhotka u Třebče	PP	1164/7	118	trvalý travní porost		154	154
Lhotka u Třebče	PP	1164/8	1	zahrada		21	21
Lhotka u Třebče	PP	1164/9	118	zahrada		8	8
Lhotka u Třebče	PP	1185/1	259	lesní pozemek		1 650	1 650
Lhotka u Třebče	PP	1185/2	118	lesní pozemek		13 925	13 925
Lhotka u Třebče	PP	1185/3	116	lesní pozemek		4 327	4 327
Lhotka u Třebče	PP	1185/4	314	lesní pozemek		116	116
Lhotka u Třebče	PP	1185/5	314	lesní pozemek		6	6

Lhotka u Třebče	PP	1185/6	314	lesní pozemek		504	504
Lhotka u Třebče	PP	1188/1	208	trvalý travní porost		50	50
Lhotka u Třebče	PP	1188/10	116	trvalý travní porost		965	965
Lhotka u Třebče	PP	1188/11	313	trvalý travní porost		2 350	2 350
Lhotka u Třebče	PP	1188/12	304	trvalý travní porost		41 836	41 836
Lhotka u Třebče	PP	1188/13	208	trvalý travní porost		166	166
Lhotka u Třebče	PP	1188/14	125	trvalý travní porost		195	195
Lhotka u Třebče	PP	1188/15	125	trvalý travní porost		30	30
Lhotka u Třebče	PP	1188/16	208	trvalý travní porost		371	371
Lhotka u Třebče	PP	1188/17	208	trvalý travní porost		284	284
Lhotka u Třebče	PP	1188/18	208	trvalý travní porost		143	143
Lhotka u Třebče	PP	1188/19	114	trvalý travní porost		4 315	4 315
Lhotka u Třebče	PP	1188/2	323	trvalý travní porost		112	112
Lhotka u Třebče	PP	1188/20	304	trvalý travní porost		515	515
Lhotka u Třebče	PP	1188/21	304	trvalý travní porost		192	192
Lhotka u Třebče	PP	1188/22	314	trvalý travní porost		19 717	19 717
Lhotka u Třebče	PP	1188/23	314	trvalý travní porost		814	814
Lhotka u Třebče	PP	1188/24	314	trvalý travní porost		234	234
Lhotka u Třebče	PP	1188/25	314	trvalý travní porost		22	22
Lhotka u Třebče	PP	1188/3	311	trvalý travní porost		4 176	4 176
Lhotka u Třebče	PP	1188/4	118	trvalý travní porost		6 886	6 886
Lhotka u Třebče	PP	1188/5	116	trvalý travní porost		28 395	28 395
Lhotka u Třebče	PP	1188/6	118	trvalý travní porost		3 994	3 994
Lhotka u Třebče	PP	1188/7	1	trvalý travní porost		18 747	18 747
Lhotka u Třebče	PP	1188/8	292	trvalý travní porost		11 738	11 738
Lhotka u Třebče	PP	1188/9	311	trvalý travní porost		1 811	1 811
Lhotka u Třebče	PP	1191/1	304	vodní plocha	zamokřená plocha	8 809	8 809
Lhotka u Třebče	PP	1191/2	125	vodní plocha	zamokřená plocha	5 247	5 247
Lhotka u Třebče	PP	1191/3	208	vodní plocha	zamokřená plocha	32	32
Lhotka u Třebče	PP	1191/4	208	vodní plocha	zamokřená plocha	11	11
Lhotka u Třebče	PP	1191/5	208	vodní plocha	zamokřená plocha	63	63
Lhotka u Třebče	PP	1191/6	208	vodní plocha	zamokřená plocha	80	80
Lhotka u Třebče	PP	1191/7	304	vodní plocha	zamokřená plocha	62	62
Lhotka u Třebče	PP	1191/8	304	vodní plocha	zamokřená plocha	110	110
Lhotka u Třebče	PP	1193/2	311	lesní pozemek		129	129
Lhotka u Třebče	PP	1193/3	310	lesní pozemek		2 246	2 246
Lhotka u Třebče	PP	1193/4	1	lesní pozemek		86	86
Lhotka u Třebče	PP	1196/1	1	vodní plocha	zamokřená plocha	472	472
Lhotka u Třebče	PP	1196/2	292	vodní plocha	zamokřená plocha	4 908	4 908
Lhotka u Třebče	PP	1196/3	311	vodní plocha	zamokřená plocha	2 065	2 065
Lhotka u Třebče	PP	1196/4	116	vodní plocha	zamokřená plocha	2 369	2 369
Lhotka u Třebče	PP	1196/5	313	vodní plocha	zamokřená plocha	5 838	5 838
Lhotka u Třebče	PP	1196/6	125	vodní plocha	zamokřená plocha	612	612
Lhotka u Třebče	PP	1196/7	208	vodní plocha	zamokřená plocha	159	159
Lhotka u Třebče	PP	1196/8	114	vodní plocha	zamokřená plocha	2 479	2 479
Lhotka u Třebče	PP	1200/10	292	ostatní plocha	jiná plocha	16	16
Lhotka u Třebče	PP	1200/11	314	ostatní plocha	jiná plocha	10 393	10 393
Lhotka u Třebče	PP	1200/12	250	ostatní plocha	jiná plocha	8	8
Lhotka u Třebče	PP	1200/13	250	ostatní plocha	jiná plocha	8	8
Lhotka u Třebče	PP	1200/14	118	lesní pozemek		114	114
Lhotka u Třebče	PP	1200/15	116	lesní pozemek		51	51
Lhotka u Třebče	PP	1200/16	314	lesní pozemek		2 874	2 874
Lhotka u Třebče	PP	1200/17	314	lesní pozemek		2 371	2 371
Lhotka u Třebče	PP	1200/18	314	ostatní plocha	ostatní komunikace	263	263
Lhotka u Třebče	PP	1200/19	314	ostatní plocha	ostatní komunikace	1 208	1 208
Lhotka u Třebče	PP	1200/2	314	lesní pozemek		340	340
Lhotka u Třebče	PP	1200/20	314	lesní pozemek		3 369	3 369

Lhotka u Třebče	PP	1200/4	118	ostatní plocha	jiná plocha	231	231
Lhotka u Třebče	PP	1200/8	311	lesní pozemek		24	24
Lhotka u Třebče	PP	1200/9	116	ostatní plocha	ostatní komunikace	106	106
Lhotka u Třebče	PP	1203/1	282	lesní pozemek		352 096	352 096
Lhotka u Třebče	PP	1203/10	311	lesní pozemek		200	200
Lhotka u Třebče	PP	1203/11	116	lesní pozemek		183	183
Lhotka u Třebče	PP	1203/12	313	lesní pozemek		99	99
Lhotka u Třebče	PP	1203/13	1	lesní pozemek		29	29
Lhotka u Třebče	PP	1203/14	1	lesní pozemek		1 283	1 283
Lhotka u Třebče	PP	1203/15	250	lesní pozemek		6	6
Lhotka u Třebče	PP	1203/16	314	lesní pozemek		58 927	58 927
Lhotka u Třebče	PP	1203/17	118	lesní pozemek		208	208
Lhotka u Třebče	PP	1203/18	314	lesní pozemek		282	282
Lhotka u Třebče	PP	1203/2	324	lesní pozemek		236	236
Lhotka u Třebče	PP	1203/3	282	lesní pozemek		36	36
Lhotka u Třebče	PP	1203/4	250	lesní pozemek		386	386
Lhotka u Třebče	PP	1203/5	309	lesní pozemek		14 598	14 598
Lhotka u Třebče	PP	1203/6	311	lesní pozemek		301	301
Lhotka u Třebče	PP	1203/7	118	lesní pozemek		210	210
Lhotka u Třebče	PP	1203/8	309	lesní pozemek		11 593	11 593
Lhotka u Třebče	PP	1203/9	292	lesní pozemek		25	25
Lhotka u Třebče	PP	1205/1	282	vodní plocha	rybník	141 080	141 080
Lhotka u Třebče	PP	1206/1	282	vodní plocha	zamokřená plocha	5 820	5 820
Lhotka u Třebče	PP	1208/1	250	orná půda		1 604	1 604
Lhotka u Třebče	PP	1208/2	282	orná půda		76	76
Lhotka u Třebče	PP	3270/4	60000	ostatní plocha	ostatní komunikace	225	207
Lhotka u Třebče	PP	3271/1	18	ostatní plocha	ostatní komunikace	11	11
Lhotka u Třebče	PP	3271/10	1	ostatní plocha	ostatní komunikace	69	69
Lhotka u Třebče	PP	3271/11	309	ostatní plocha	ostatní komunikace	37	37
Lhotka u Třebče	PP	3271/12	309	ostatní plocha	ostatní komunikace	884	884
Lhotka u Třebče	PP	3271/13	60000	ostatní plocha	ostatní komunikace	2 080	2 080
Lhotka u Třebče	PP	3271/2	282	ostatní plocha	ostatní komunikace	3 553	3 553
Lhotka u Třebče	PP	3271/3	309	ostatní plocha	ostatní komunikace	297	297
Lhotka u Třebče	PP	3271/4	125	ostatní plocha	ostatní komunikace	8	8
Lhotka u Třebče	PP	3271/5	292	ostatní plocha	ostatní komunikace	37	37
Lhotka u Třebče	PP	3271/6	1	ostatní plocha	ostatní komunikace	2 411	2 411
Lhotka u Třebče	PP	3271/7	282	ostatní plocha	ostatní komunikace	155	155
Lhotka u Třebče	PP	3271/8	282	ostatní plocha	ostatní komunikace	663	663
Lhotka u Třebče	PP	3271/9	1	ostatní plocha	ostatní komunikace	992	831
Lhotka u Třebče	PP	3273/1	118	ostatní plocha	ostatní komunikace	87	87
Lhotka u Třebče	PP	3273/10	1	ostatní plocha	ostatní komunikace	6	6
Lhotka u Třebče	PP	3273/11	1	ostatní plocha	ostatní komunikace	1 255	1 255
Lhotka u Třebče	PP	3273/12	1	ostatní plocha	ostatní komunikace	1 871	1 871
Lhotka u Třebče	PP	3273/2	311	ostatní plocha	ostatní komunikace	28	28
Lhotka u Třebče	PP	3273/3	125	ostatní plocha	ostatní komunikace	29	29
Lhotka u Třebče	PP	3273/4	114	ostatní plocha	ostatní komunikace	37	37
Lhotka u Třebče	PP	3273/5	292	ostatní plocha	ostatní komunikace	90	90
Lhotka u Třebče	PP	3273/6	116	ostatní plocha	ostatní komunikace	46	46
Lhotka u Třebče	PP	3273/7	282	ostatní plocha	ostatní komunikace	128	128
Lhotka u Třebče	PP	3273/8	282	ostatní plocha	ostatní komunikace	37	37
Lhotka u Třebče	PP	3273/9	1	ostatní plocha	ostatní komunikace	196	196
Lhotka u Třebče	PP	3274/1	282	ostatní plocha	ostatní komunikace	4 325	4 324
Lhotka u Třebče	PP	3274/2	282	lesní pozemek		348	348
Lhotka u Třebče	PP	3274/3	282	lesní pozemek		460	460
Lhotka u Třebče	PP	3274/4	314	lesní pozemek		181	181
Lhotka u Třebče	PP	3274/5	314	lesní pozemek		936	936
Lhotka u Třebče	PP	3293/1	114	vodní plocha	koryto vodního toku přirozené	21	21

					nebo upravené		
Lhotka u Třebče	PP	3293/10	292	vodní plocha	koryto vodního toku přirozené nebo upravené	1 054	1 054
Lhotka u Třebče	PP	3293/11	1	vodní plocha	koryto vodního toku přirozené nebo upravené	23	23
Lhotka u Třebče	PP	3293/12	1	vodní plocha	koryto vodního toku přirozené nebo upravené	32	32
Lhotka u Třebče	PP	3293/13	1	vodní plocha	koryto vodního toku přirozené nebo upravené	124	124
Lhotka u Třebče	PP	3293/14	118	vodní plocha	koryto vodního toku přirozené nebo upravené	2	2
Lhotka u Třebče	PP	3293/2	114	vodní plocha	koryto vodního toku přirozené nebo upravené	170	170
Lhotka u Třebče	PP	3293/3	1	vodní plocha	koryto vodního toku přirozené nebo upravené	64	64
Lhotka u Třebče	PP	3293/4	118	vodní plocha	koryto vodního toku přirozené nebo upravené	38	38
Lhotka u Třebče	PP	3293/5	311	vodní plocha	koryto vodního toku přirozené nebo upravené	63	63
Lhotka u Třebče	PP	3293/6	125	vodní plocha	koryto vodního toku přirozené nebo upravené	45	45
Lhotka u Třebče	PP	3293/7	118	vodní plocha	koryto vodního toku přirozené nebo upravené	5	5
Lhotka u Třebče	PP	3293/8	292	vodní plocha	koryto vodního toku přirozené nebo upravené	10	10
Lhotka u Třebče	PP	3293/9	118	vodní plocha	koryto vodního toku přirozené nebo upravené	52	52
Lhotka u Třebče	PP	3294/1	1	vodní plocha	koryto vodního toku přirozené nebo upravené	15	15
Lhotka u Třebče	PP	3294/10	304	vodní plocha	koryto vodního toku přirozené nebo upravené	405	405
Lhotka u Třebče	PP	3294/11	304	vodní plocha	koryto vodního toku přirozené nebo upravené	9	9
Lhotka u Třebče	PP	3294/12	304	vodní plocha	koryto vodního toku přirozené nebo upravené	76	76
Lhotka u Třebče	PP	3294/13	304	vodní plocha	koryto vodního toku přirozené nebo upravené	256	256
Lhotka u Třebče	PP	3294/14	304	vodní plocha	koryto vodního toku přirozené nebo upravené	25	25
Lhotka u Třebče	PP	3294/15	208	vodní plocha	koryto vodního toku přirozené nebo upravené	25	25
Lhotka u Třebče	PP	3294/16	208	vodní plocha	koryto vodního toku přirozené nebo upravené	20	20
Lhotka u Třebče	PP	3294/17	208	vodní plocha	koryto vodního toku přirozené nebo upravené	6	6
Lhotka u Třebče	PP	3294/2	125	vodní plocha	koryto vodního toku přirozené nebo upravené	832	832
Lhotka u Třebče	PP	3294/3	208	vodní plocha	koryto vodního toku přirozené nebo upravené	10	10
Lhotka u Třebče	PP	3294/4	208	vodní plocha	koryto vodního toku přirozené nebo upravené	102	102
Lhotka u Třebče	PP	3294/5	208	vodní plocha	koryto vodního toku přirozené nebo upravené	3	3
Lhotka u Třebče	PP	3294/6	208	vodní plocha	koryto vodního toku přirozené nebo upravené	53	53
Lhotka u Třebče	PP	3294/7	208	vodní plocha	koryto vodního toku přirozené nebo upravené	55	55
Lhotka u Třebče	PP	3294/8	114	vodní plocha	koryto vodního toku přirozené nebo upravené	127	127
Lhotka u Třebče	PP	3294/9	304	vodní plocha	koryto vodního toku přirozené nebo upravené	474	474
Lhotka u Třebče	PP	939/1	116	orná půda		1 901	1 488
Lhotka u Třebče	PP	939/10	298	orná půda		5 383	5 135
Lhotka u Třebče	PP	939/11	282	orná půda		10 468	10 468
Lhotka u Třebče	PP	939/12	122	ostatní plocha	manipulační plocha	1	< 1
Lhotka u Třebče	PP	939/3	282	ostatní plocha	manipulační plocha	246	210
Lhotka u Třebče	PP	939/9	259	orná půda		4 794	4 022
Lhotka u Třebče	PP	959/1	127	orná půda		1 564	1 535
Lhotka u Třebče	PP	959/11	282	orná půda		1 746	1 708
Lhotka u Třebče	PP	959/12	130	orná půda		978	978
Lhotka u Třebče	PP	959/13	307	orná půda		801	801

Lhotka u Třebče	PP	959/14	122	orná půda		8 472	8 301
Lhotka u Třebče	PP	959/15	282	orná půda		27	27
Lhotka u Třebče	PP	960/1	125	orná půda		12 771	12 188
Lhotka u Třebče	PP	973/1	312	orná půda		182	141
Lhotka u Třebče	PP	975/1	282	ostatní plocha	jiná plocha	3 868	3 868
Lhotka u Třebče	PP	975/10	282	ostatní plocha	jiná plocha	2 539	2 539
Lhotka u Třebče	PP	975/11	282	trvalý travní porost		2 851	2 851
Lhotka u Třebče	PP	975/12	282	ostatní plocha	jiná plocha	3 906	3 906
Lhotka u Třebče	PP	975/13	282	ostatní plocha	neplodná půda	231	231
Lhotka u Třebče	PP	975/14	1	ostatní plocha	ostatní komunikace	1 972	1 614
Lhotka u Třebče	PP	975/16	282	trvalý travní porost		2 905	2 905
Lhotka u Třebče	PP	975/18	282	ostatní plocha	jiná plocha	14 886	14 886
Lhotka u Třebče	PP	975/2	282	ostatní plocha	jiná plocha	989	989
Lhotka u Třebče	PP	975/25	282	orná půda		473	473
Lhotka u Třebče	PP	975/26	1	ostatní plocha	neplodná půda	1 349	1 151
Lhotka u Třebče	PP	975/27	1	ostatní plocha	jiná plocha	530	530
Lhotka u Třebče	PP	975/3	282	trvalý travní porost		2 921	2 921
Lhotka u Třebče	PP	975/4	282	ostatní plocha	jiná plocha	4 822	4 822
Lhotka u Třebče	PP	975/5	282	trvalý travní porost		1 149	1 149
Lhotka u Třebče	PP	975/6	282	ostatní plocha	jiná plocha	2 307	2 307
Lhotka u Třebče	PP	975/7	282	ostatní plocha	jiná plocha	3 739	3 739
Lhotka u Třebče	PP	975/8	282	ostatní plocha	jiná plocha	2 331	2 331
Lhotka u Třebče	PP	975/9	282	trvalý travní porost		2 314	2 314
Lhotka u Třebče	PP	980/1	282	vodní plocha	koryto vodního toku přirozené nebo upravené	1 720	1 720
Lhotka u Třebče	PP	980/2	122	vodní plocha	koryto vodního toku přirozené nebo upravené	15	13
Lhotka u Třebče	PP	983/1	122	trvalý travní porost		12 099	12 093
Lhotka u Třebče	PP	983/2	123	trvalý travní porost		10 077	10 078
Lhotka u Třebče	PP	983/3	250	trvalý travní porost		5 040	5 040
Lhotka u Třebče	PP	983/4	250	trvalý travní porost		201	201
Lhotka u Třebče	PP	983/5	282	trvalý travní porost		14 715	14 715
Lhotka u Třebče	PP	983/6	294	trvalý travní porost		21	21
Lhotka u Třebče	PP	985/2	122	lesní pozemek		2 637	2 637
Lhotka u Třebče	PP	985/3	294	lesní pozemek		98	98
Lhotka u Třebče	PP	986/1	250	orná půda		11 954	11 954
Lhotka u Třebče	PP	993/1	122	vodní plocha	zamokřená plocha	1 247	1 247
Lhotka u Třebče	PP	993/3	294	trvalý travní porost		1 881	1 881
Lhotka u Třebče	PP	993/4	294	vodní plocha	zamokřená plocha	10 698	10 698
Lhotka u Třebče	PP	995/1	282	lesní pozemek		5 108	5 108
Lhotka u Třebče	PP	995/2	60000	lesní pozemek		480	480
Lhotka u Třebče	PP	995/3	60000	lesní pozemek		181	181
Lhotka u Třebče	PP	997/1	282	vodní plocha	rybník	394 885	394 885
Lhotka u Třebče	PP	997/2	282	ostatní plocha	neplodná půda	7 261	7 261
Lhotka u Třebče	PP	997/3	12	vodní plocha	rybník	1 943	1 943
Olešnice u Trhových Svinů	PP	1224	není na LV	ostatní plocha	jiná plocha	3 528	3 527
Olešnice u Trhových Svinů	PP	1225	403	vodní plocha	rybník	43 647	43 549
Olešnice u Trhových Svinů	PP	1250	není na LV	orná půda		127 817	1 250
Olešnice u Trhových Svinů	PP	1266	1180	lesní pozemek		6 739	6 607
Olešnice u Trhových Svinů	PP	1531	není na LV	orná půda		40 303	40 109
Olešnice u Trhových Svinů	PP	1533	1035	vodní plocha	zamokřená plocha	3 328	3 308
Olešnice u Trhových Svinů	PP	1536	1	orná půda		25 711	8 779
Olešnice u Trhových Svinů	PP	1538	není na LV	trvalý travní porost		17 138	5 856
Olešnice u Trhových Svinů	PP	1544	není na LV	vodní plocha	zamokřená plocha	8 245	8 245
Olešnice u Trhových Svinů	PP	1555	10002	trvalý travní porost		246	199

Olešnice u Trhových Svinů	PP	1557	není na LV	orná půda		3 710	3 710
Olešnice u Trhových Svinů	PP	1558	není na LV	trvalý travní porost		181	181
Olešnice u Trhových Svinů	PP	1566	127	lesní pozemek		4 906	4 843
Olešnice u Trhových Svinů	PP	1567	113	lesní pozemek		2 207	2 121
Olešnice u Trhových Svinů	PP	1569	403	lesní pozemek		2 298	2 348
Olešnice u Trhových Svinů	PP	1570	není na LV	ostatní plocha	neplodná půda	8 271	8 290
Olešnice u Trhových Svinů	PP	1571	175	lesní pozemek		33 283	33 482
Olešnice u Trhových Svinů	PP	1575	424	lesní pozemek		33 684	33 273
Olešnice u Trhových Svinů	PP	1578	184	lesní pozemek		4 587	4 575
Olešnice u Trhových Svinů	PP	1588	není na LV	lesní pozemek		70 058	70 044
Olešnice u Trhových Svinů	PP	1593	není na LV	vodní plocha	rybník	66 643	66 635
Olešnice u Trhových Svinů	PP	1596	není na LV	vodní plocha	zamokřená plocha	6 476	6 476
Olešnice u Trhových Svinů	PP	1603	není na LV	trvalý travní porost		974	974
Olešnice u Trhových Svinů	PP	1604	není na LV	trvalý travní porost		4 099	4 099
Olešnice u Trhových Svinů	PP	1617	není na LV	orná půda		53 970	1 649
Olešnice u Trhových Svinů	PP	1618	389	vodní plocha	zamokřená plocha	983	397
Olešnice u Trhových Svinů	PP	1619	403	vodní plocha	zamokřená plocha	1 601	1 592
Olešnice u Trhových Svinů	PP	1621	403	vodní plocha	rybník	92 285	87 323
Olešnice u Trhových Svinů	PP	1627	není na LV	vodní plocha	zamokřená plocha	1 513	1 037
Olešnice u Trhových Svinů	PP	1636	328	ostatní plocha	neplodná půda	1 970	1 970
Olešnice u Trhových Svinů	PP	1637	328	trvalý travní porost		2 535	2 535
Olešnice u Trhových Svinů	PP	1638	328	trvalý travní porost		755	755
Olešnice u Trhových Svinů	PP	1644	není na LV	lesní pozemek		14 645	14 645
Olešnice u Trhových Svinů	PP	1651	není na LV	vodní plocha	rybník	230 540	230 542
Olešnice u Trhových Svinů	PP	1653	není na LV	ostatní plocha	neplodná půda	8 102	8 102
Olešnice u Trhových Svinů	PP	1654	není na LV	trvalý travní porost		1 003	1 003
Olešnice u Trhových Svinů	PP	1655	není na LV	trvalý travní porost		9 147	9 147
Olešnice u Trhových Svinů	PP	1656	není na LV	trvalý travní porost		7 500	7 500
Olešnice u Trhových Svinů	PP	1657	není na LV	trvalý travní porost		7 010	7 010
Olešnice u Trhových Svinů	PP	1658	není na LV	trvalý travní porost		7 897	7 897
Olešnice u Trhových Svinů	PP	1659	není na LV	trvalý travní porost		3 472	3 499
Olešnice u Trhových Svinů	PP	1660	1073	trvalý travní porost		28 644	28 570
Olešnice u Trhových Svinů	PP	1661	není na LV	trvalý travní porost		2 288	2 327
Olešnice u Trhových Svinů	PP	1662	není na LV	trvalý travní porost		2 750	2 750
Olešnice u Trhových Svinů	PP	1665	není na LV	trvalý travní porost		3 226	3 237
Olešnice u Trhových Svinů	PP	1670	1073	trvalý travní porost		13 427	13 427
Olešnice u Trhových Svinů	PP	1673	není na LV	trvalý travní porost		3 692	3 692
Olešnice u Trhových Svinů	PP	1674	není na LV	trvalý travní porost		2 932	2 932
Olešnice u Trhových Svinů	PP	1679	není na LV	trvalý travní porost		4 880	4 880
Olešnice u Trhových Svinů	PP	1680	není na LV	lesní pozemek		9 860	9 860
Olešnice u Trhových Svinů	PP	1681	51	trvalý travní porost		8 399	8 399
Olešnice u Trhových Svinů	PP	1682	není na LV	trvalý travní porost		128	128

Olešnice u Trhových Svinů	PP	1686	není na LV	ostatní plocha	jiná plocha	4 905	4 905
Olešnice u Trhových Svinů	PP	1689	254	lesní pozemek		1 848	1 859
Olešnice u Trhových Svinů	PP	1690	351	lesní pozemek		1 833	1 826
Olešnice u Trhových Svinů	PP	1692	410	lesní pozemek		2 444	2 448
Olešnice u Trhových Svinů	PP	1694	1080	lesní pozemek		5 882	5 840
Olešnice u Trhových Svinů	PP	1698	není na LV	trvalý travní porost		2 786	2 786
Olešnice u Trhových Svinů	PP	1699	není na LV	vodní plocha	rybník	47 936	47 945
Olešnice u Trhových Svinů	PP	1704	413	lesní pozemek		15 133	15 351
Olešnice u Trhových Svinů	PP	1711	1146	lesní pozemek		1 574	1 549
Olešnice u Trhových Svinů	PP	1714	není na LV	lesní pozemek		47 172	46 921
Olešnice u Trhových Svinů	PP	1731	395	trvalý travní porost		2 382	2 345
Olešnice u Trhových Svinů	PP	1732	4	lesní pozemek		7 932	7 888
Olešnice u Trhových Svinů	PP	1733	433	lesní pozemek		17 517	17 453
Olešnice u Trhových Svinů	PP	1737	429	lesní pozemek		3 295	3 334
Olešnice u Trhových Svinů	PP	1756	37	lesní pozemek		3 083	3 112
Olešnice u Trhových Svinů	PP	1766	403	vodní plocha	rybník	160 247	140 117
Olešnice u Trhových Svinů	PP	1767	403	lesní pozemek		6 304	6 304
Olešnice u Trhových Svinů	PP	1845	107	lesní pozemek		2 061	2 089
Olešnice u Trhových Svinů	PP	3275	403	ostatní plocha	ostatní komunikace	3 765	3 724
Olešnice u Trhových Svinů	PP	3303	403	ostatní plocha	jiná plocha	37	37
Olešnice u Trhových Svinů	PP	1222/1	není na LV	lesní pozemek		6 906	7 240
Olešnice u Trhových Svinů	PP	1222/2	159	lesní pozemek		2 633	2 572
Olešnice u Trhových Svinů	PP	1226/1	není na LV	trvalý travní porost		12 640	4 661
Olešnice u Trhových Svinů	PP	1226/10	72	lesní pozemek		4 869	4 592
Olešnice u Trhových Svinů	PP	1263/2	175	trvalý travní porost		303	113
Olešnice u Trhových Svinů	PP	1264/2	není na LV	trvalý travní porost		3 910	3 192
Olešnice u Trhových Svinů	PP	1532/2	1	lesní pozemek		55 393	54 650
Olešnice u Trhových Svinů	PP	1547/1	403	vodní plocha	rybník	14 412	14 410
Olešnice u Trhových Svinů	PP	1547/2	403	ostatní plocha	jiná plocha	3 311	3 108
Olešnice u Trhových Svinů	PP	1553/2	1	trvalý travní porost		8 836	444
Olešnice u Trhových Svinů	PP	1554/1	1	vodní plocha	zamokřená plocha	1 584	1 325
Olešnice u Trhových Svinů	PP	1559/1	není na LV	orná půda		3 139	3 139
Olešnice u Trhových Svinů	PP	1559/2	není na LV	trvalý travní porost		1 925	1 925
Olešnice u Trhových Svinů	PP	1560/1	není na LV	trvalý travní porost		99	99
Olešnice u Trhových Svinů	PP	1561/1	není na LV	orná půda		1 650	1 650
Olešnice u Trhových Svinů	PP	1563/2	není na LV	trvalý travní porost		1 371	1 371
Olešnice u Trhových Svinů	PP	1563/3	není na LV	trvalý travní porost		169	169
Olešnice u Trhových Svinů	PP	1564/1	není na LV	vodní plocha	rybník	337 555	337 546
Olešnice u Trhových Svinů	PP	1564/2	403	vodní plocha	rybník	574	573
Olešnice u Trhových Svinů	PP	1564/3	403	vodní plocha	rybník	141	137
Olešnice u Trhových Svinů	PP	1564/4	403	vodní plocha	rybník	15	22
Olešnice u Trhových Svinů	PP	1568/1	412	lesní pozemek		1 256	1 241
Olešnice u Trhových Svinů	PP	1568/2	412	lesní pozemek		5 541	5 402
Olešnice u Trhových Svinů	PP	1579/1	není na LV	lesní pozemek		108 669	108 620
Olešnice u Trhových Svinů	PP	1579/2	1030	lesní pozemek		26 724	26 723
Olešnice u Trhových Svinů	PP	1579/3	4	lesní pozemek		3 009	2 914
Olešnice u Trhových Svinů	PP	1579/4	403	lesní pozemek		181	154
Olešnice u Trhových Svinů	PP	1579/5	403	lesní pozemek		478	495
Olešnice u Trhových Svinů	PP	1583/1	1030	lesní pozemek		18 058	18 057

Olešnice u Trhových Svinů	PP	1586/1	175	trvalý travní porost		12 022	12 052
Olešnice u Trhových Svinů	PP	1587/1	není na LV	trvalý travní porost		12 596	12 510
Olešnice u Trhových Svinů	PP	1587/2	127	lesní pozemek		5 412	5 445
Olešnice u Trhových Svinů	PP	1587/3	4	lesní pozemek		891	919
Olešnice u Trhových Svinů	PP	1589/1	není na LV	ostatní plocha	neplošná půda	11 374	11 332
Olešnice u Trhových Svinů	PP	1601/2	není na LV	ostatní plocha	neplošná půda	537	537
Olešnice u Trhových Svinů	PP	1601/3	403	trvalý travní porost		1 142	1 142
Olešnice u Trhových Svinů	PP	1615/1	není na LV	lesní pozemek		18 947	18 334
Olešnice u Trhových Svinů	PP	1622/3	není na LV	vodní plocha	zamokřená plocha	707	536
Olešnice u Trhových Svinů	PP	1630/1	389	trvalý travní porost		6 214	6 214
Olešnice u Trhových Svinů	PP	1630/2	389	trvalý travní porost		596	596
Olešnice u Trhových Svinů	PP	1632/1	není na LV	orná půda		2 579	2 579
Olešnice u Trhových Svinů	PP	1632/2	389	vodní plocha	koryto vodního toku přirozené nebo upravené	607	607
Olešnice u Trhových Svinů	PP	1632/3	389	orná půda		3 071	3 071
Olešnice u Trhových Svinů	PP	1632/4	389	orná půda		2 341	2 341
Olešnice u Trhových Svinů	PP	1641/1	328	trvalý travní porost		8 324	8 324
Olešnice u Trhových Svinů	PP	1641/2	328	lesní pozemek		603	603
Olešnice u Trhových Svinů	PP	1643/1	není na LV	vodní plocha	rybník	54 994	54 994
Olešnice u Trhových Svinů	PP	1643/2	není na LV	lesní pozemek		4 101	4 101
Olešnice u Trhových Svinů	PP	1645/3	není na LV	ostatní plocha	ostatní komunikace	610	610
Olešnice u Trhových Svinů	PP	1652/1	248	trvalý travní porost		9 963	9 963
Olešnice u Trhových Svinů	PP	1652/2	248	lesní pozemek		11 619	11 619
Olešnice u Trhových Svinů	PP	1652/3	248	trvalý travní porost		3 134	3 134
Olešnice u Trhových Svinů	PP	1668/1	není na LV	trvalý travní porost		4 658	4 655
Olešnice u Trhových Svinů	PP	1677/1	není na LV	trvalý travní porost		4 612	4 609
Olešnice u Trhových Svinů	PP	1677/2	1073	trvalý travní porost		83	94
Olešnice u Trhových Svinů	PP	1683/1	není na LV	trvalý travní porost		11 540	11 540
Olešnice u Trhových Svinů	PP	1683/2	není na LV	trvalý travní porost		2 566	2 512
Olešnice u Trhových Svinů	PP	1684/1	178	lesní pozemek		1 733	1 768
Olešnice u Trhových Svinů	PP	1684/2	není na LV	lesní pozemek		5 251	5 279
Olešnice u Trhových Svinů	PP	1687/1	není na LV	trvalý travní porost		5 326	5 313
Olešnice u Trhových Svinů	PP	1687/2	1073	trvalý travní porost		72	77
Olešnice u Trhových Svinů	PP	1691/2	440	lesní pozemek		3 209	3 202
Olešnice u Trhových Svinů	PP	1691/3	1178	lesní pozemek		3 417	3 374
Olešnice u Trhových Svinů	PP	1691/4	159	lesní pozemek		6 703	6 737
Olešnice u Trhových Svinů	PP	1691/5	127	lesní pozemek		1 791	1 781
Olešnice u Trhových Svinů	PP	1691/6	439	lesní pozemek		1 657	1 705
Olešnice u Trhových Svinů	PP	1691/7	410	lesní pozemek		2 788	2 773
Olešnice u Trhových Svinů	PP	1695/2	1080	lesní pozemek		2 735	2 758
Olešnice u Trhových Svinů	PP	1695/3	95	lesní pozemek		710	745
Olešnice u Trhových Svinů	PP	1705/1	není na LV	vodní plocha	zamokřená plocha	44 534	44 370
Olešnice u Trhových Svinů	PP	1708/1	410	vodní plocha	zamokřená plocha	1 734	1 733
Olešnice u Trhových Svinů	PP	1708/2	410	vodní plocha	zamokřená plocha	1 991	1 992
Olešnice u Trhových Svinů	PP	1710/1	není na LV	vodní plocha	zamokřená plocha	6 398	6 373
Olešnice u Trhových Svinů	PP	1710/3	1146	vodní plocha	zamokřená plocha	9 837	8 489
Olešnice u Trhových Svinů	PP	1725/2	není na LV	vodní plocha	koryto vodního toku umělé	90	90
Olešnice u Trhových Svinů	PP	1729/1	není na	lesní pozemek		385 100	383 775

			LV				
Olešnice u Trhových Svinů	PP	1729/2	127	lesní pozemek		6 775	6 766
Olešnice u Trhových Svinů	PP	1735/1	150	lesní pozemek		3 008	2 782
Olešnice u Trhových Svinů	PP	1735/10	98	lesní pozemek		3 195	3 051
Olešnice u Trhových Svinů	PP	1735/11	1146	lesní pozemek		2 858	2 910
Olešnice u Trhových Svinů	PP	1735/12	449	lesní pozemek		3 080	3 071
Olešnice u Trhových Svinů	PP	1735/13	1030	lesní pozemek		2 898	2 831
Olešnice u Trhových Svinů	PP	1735/14	178	lesní pozemek		2 859	2 900
Olešnice u Trhových Svinů	PP	1735/15	1155	lesní pozemek		3 052	3 039
Olešnice u Trhových Svinů	PP	1735/16	429	lesní pozemek		4 014	4 004
Olešnice u Trhových Svinů	PP	1735/2	1057	lesní pozemek		2 560	2 546
Olešnice u Trhových Svinů	PP	1735/3	151	lesní pozemek		2 839	2 831
Olešnice u Trhových Svinů	PP	1735/4	1050	lesní pozemek		2 812	2 759
Olešnice u Trhových Svinů	PP	1735/5	398	lesní pozemek		2 992	2 931
Olešnice u Trhových Svinů	PP	1735/6	398	lesní pozemek		2 943	2 895
Olešnice u Trhových Svinů	PP	1735/7	398	lesní pozemek		2 862	2 835
Olešnice u Trhových Svinů	PP	1735/8	4	lesní pozemek		2 858	2 824
Olešnice u Trhových Svinů	PP	1735/9	175	lesní pozemek		3 050	3 006
Olešnice u Trhových Svinů	PP	1738/2	není na LV	vodní plocha	zamokřená plocha	986	888
Olešnice u Trhových Svinů	PP	1739/2	není na LV	trvalý travní porost		791	555
Olešnice u Trhových Svinů	PP	1743/1	1	vodní plocha	koryto vodního toku přirozené nebo upravené	2 518	1 943
Olešnice u Trhových Svinů	PP	1743/2	1	ostatní plocha	neplodná půda	5 579	5 579
Olešnice u Trhových Svinů	PP	1749/1	není na LV	vodní plocha	rybník	396 822	393 484
Olešnice u Trhových Svinů	PP	1750/1	není na LV	lesní pozemek		646 023	646 082
Olešnice u Trhových Svinů	PP	1765/4	není na LV	ostatní plocha	ostatní komunikace	336	336
Olešnice u Trhových Svinů	PP	1765/5	1	trvalý travní porost		202	202
Olešnice u Trhových Svinů	PP	1844/1	není na LV	trvalý travní porost		20 382	267
Olešnice u Trhových Svinů	PP	1844/2	není na LV	vodní plocha	koryto vodního toku přirozené nebo upravené	4 440	4 175
Olešnice u Trhových Svinů	PP	1844/3	není na LV	ostatní plocha	ostatní komunikace	926	105
Olešnice u Trhových Svinů	PP	1851/2	není na LV	ostatní plocha	dobývací prostor	2 414	88
Olešnice u Trhových Svinů	PP	2049/2	není na LV	trvalý travní porost		977	867
Olešnice u Trhových Svinů	PP	2050/2	není na LV	vodní plocha	koryto vodního toku umělé	3 734	33
Olešnice u Trhových Svinů	PP	3250/2	není na LV	ostatní plocha	ostatní komunikace	24 601	12 159
Olešnice u Trhových Svinů	PP	3263/3	1	ostatní plocha	jiná plocha	138	133
Olešnice u Trhových Svinů	PP	3270/5	1	ostatní plocha	ostatní komunikace	459	413
Olešnice u Trhových Svinů	PP	3271/6	1	ostatní plocha	ostatní komunikace	722	722
Olešnice u Trhových Svinů	PP	3271/7	není na LV	ostatní plocha	ostatní komunikace	931	953
Olešnice u Trhových Svinů	PP	3276/1	není na LV	ostatní plocha	jiná plocha	5 525	5 468
Olešnice u Trhových Svinů	PP	3276/2	403	ostatní plocha	jiná plocha	4 694	4 694
Olešnice u Trhových Svinů	PP	3277/1	403	ostatní plocha	jiná plocha	11 294	11 244
Olešnice u Trhových Svinů	PP	3278/2	1	ostatní plocha	ostatní komunikace	547	1
Olešnice u Trhových Svinů	PP	3280/2	135	ostatní plocha	ostatní komunikace	7 786	7 823
Olešnice u Trhových Svinů	PP	st.290	403	zastavěná plocha a nádvoří		37	37
Olešnice u Trhových Svinů	PP	st.291	403	zastavěná plocha a nádvoří		30	30
Olešnice u Trhových Svinů	PP	st.298	458	zastavěná plocha a nádvoří		240	240
Těšínov	PP	2199	123	vodní plocha	zamokřená plocha	2 992	2 992
Těšínov	PP	2200	není na LV	trvalý travní porost		27 955	27 955

Těšínov	PP	2219	není na LV	orná půda		18 456	18 306
Těšínov	PP	2221	není na LV	ostatní plocha	neploďná půda	2 377	2 001
Těšínov	PP	2225	10002	ostatní plocha	neploďná půda	184	184
Těšínov	PP	2227	není na LV	lesní pozemek		892	892
Těšínov	PP	2253	není na LV	ostatní plocha	neploďná půda	1 089	1 089
Těšínov	PP	2261	není na LV	ostatní plocha	ostatní komunikace	323	335
Těšínov	PP	2269	38	trvalý travní porost		181	181
Těšínov	PP	2275	214	ostatní plocha	manipulační plocha	691	691
Těšínov	PP	2276	60000	ostatní plocha	sportoviště a rekreační plocha	3 207	3 206
Těšínov	PP	2280	není na LV	ostatní plocha	silnice	3 880	3 880
Těšínov	PP	2302	není na LV	vodní plocha	zamokřená plocha	5 583	4 828
Těšínov	PP	2310	není na LV	trvalý travní porost		4 622	4 408
Těšínov	PP	2340	není na LV	vodní plocha	zamokřená plocha	1 189	1 189
Těšínov	PP	2347	275	trvalý travní porost		3 738	596
Těšínov	PP	2374	není na LV	trvalý travní porost		5 840	5 431
Těšínov	PP	2380	347	lesní pozemek		748	776
Těšínov	PP	2386	269	zahradka		166	166
Těšínov	PP	2389	347	lesní pozemek		3 452	3 357
Těšínov	PP	2395	není na LV	trvalý travní porost		46 629	46 629
Těšínov	PP	2398	není na LV	orná půda		48 968	48 968
Těšínov	PP	2401	není na LV	trvalý travní porost		54 906	54 906
Těšínov	PP	2405	není na LV	vodní plocha	zamokřená plocha	17 168	17 168
Těšínov	PP	2408	není na LV	vodní plocha	koryto vodního toku umělé	1 298	1 217
Těšínov	PP	2567	není na LV	orná půda		35 289	34 865
Těšínov	PP	2604	není na LV	lesní pozemek		25 841	24 774
Těšínov	PP	2606	není na LV	trvalý travní porost		8 757	8 757
Těšínov	PP	2607	není na LV	neurčeno		0	41 932
Těšínov	PP	2623	není na LV	vodní plocha	zamokřená plocha	8 709	4 393
Těšínov	PP	2625	není na LV	neurčeno		0	23 364
Těšínov	PP	2639	není na LV	vodní plocha	zamokřená plocha	2 115	2 115
Těšínov	PP	2640	není na LV	neurčeno		0	38 252
Těšínov	PP	2642	není na LV	vodní plocha	zamokřená plocha	496	496
Těšínov	PP	2644	není na LV	vodní plocha	zamokřená plocha	16 871	16 838
Těšínov	PP	2645	není na LV	trvalý travní porost		11 584	11 584
Těšínov	PP	2649	není na LV	vodní plocha	zamokřená plocha	5 379	1 537
Těšínov	PP	2652	není na LV	vodní plocha	zamokřená plocha	9 168	6 613
Těšínov	PP	2659	není na LV	vodní plocha	zamokřená plocha	1 781	1 775
Těšínov	PP	2660	není na LV	trvalý travní porost		5 168	2 187
Těšínov	PP	2679	není na LV	lesní pozemek		19 727	19 144
Těšínov	PP	3054	není na LV	lesní pozemek		41 324	35 007

Těšínov	PP	3059	10002	vodní plocha	zamokřená plocha	7 779	7 779
Těšínov	PP	3060	není na LV	vodní plocha	zamokřená plocha	5 525	5 113
Těšínov	PP	3068	není na LV	vodní plocha	zamokřená plocha	1 017	821
Těšínov	PP	3075	není na LV	ostatní plocha	ostatní komunikace	268	247
Těšínov	PP	3189	není na LV	ostatní plocha	ostatní komunikace	309	309
Těšínov	PP	3190	není na LV	ostatní plocha	ostatní komunikace	1 561	1 456
Těšínov	PP	3191	není na LV	ostatní plocha	ostatní komunikace	1 102	1 116
Těšínov	PP	3199	není na LV	ostatní plocha	ostatní komunikace	1 326	1 327
Těšínov	PP	3208	není na LV	ostatní plocha	ostatní komunikace	1 230	733
Těšínov	PP	3259	není na LV	ostatní plocha	ostatní komunikace	352	353
Těšínov	PP	3260	1	ostatní plocha	ostatní komunikace	1 484	1 424
Těšínov	PP	3263	328	trvalý travní porost		300	295
Těšínov	PP	3264	328	trvalý travní porost		335	324
Těšínov	PP	3265	328	trvalý travní porost		614	620
Těšínov	PP	3266	328	trvalý travní porost		2 296	2 303
Těšínov	PP	3267	328	trvalý travní porost		457	466
Těšínov	PP	3268	10002	trvalý travní porost		83	80
Těšínov	PP	3269	10002	trvalý travní porost		156	154
Těšínov	PP	3270	10002	trvalý travní porost		654	640
Těšínov	PP	3271	188	vodní plocha	koryto vodního toku přirozené nebo upravené	9	8
Těšínov	PP	3272	188	vodní plocha	koryto vodního toku přirozené nebo upravené	8	7
Těšínov	PP	3273	188	vodní plocha	koryto vodního toku přirozené nebo upravené	5	5
Těšínov	PP	3274	188	vodní plocha	koryto vodního toku přirozené nebo upravené	1 312	1 334
Těšínov	PP	1428/2	není na LV	vodní plocha	zamokřená plocha	568	567
Těšínov	PP	1428/3	42	trvalý travní porost		528	562
Těšínov	PP	1430/1	není na LV	trvalý travní porost		1 798	1 827
Těšínov	PP	1430/2	není na LV	orná půda		2 437	2 435
Těšínov	PP	1430/3	152	zahrada		112	110
Těšínov	PP	1430/4	1	zahrada		37	44
Těšínov	PP	2139/1	111	trvalý travní porost		2 213	2 202
Těšínov	PP	2139/3	111	trvalý travní porost		177	177
Těšínov	PP	2139/4	42	trvalý travní porost		98	102
Těšínov	PP	2139/5	není na LV	trvalý travní porost		1 561	1 558
Těšínov	PP	2215/1	není na LV	trvalý travní porost		47 660	47 657
Těšínov	PP	2215/10	165	vodní plocha	zamokřená plocha	2 903	2 903
Těšínov	PP	2215/11	388	vodní plocha	zamokřená plocha	3 913	5 524
Těšínov	PP	2215/4	119	vodní plocha	zamokřená plocha	7 408	11 287
Těšínov	PP	2217/1	není na LV	lesní pozemek		20 311	18 707
Těšínov	PP	2220/3	10002	ostatní plocha	ostatní komunikace	457	457
Těšínov	PP	2220/4	není na LV	ostatní plocha	ostatní komunikace	845	845
Těšínov	PP	2224/2	není na LV	ostatní plocha	ostatní komunikace	983	983
Těšínov	PP	2231/1	není na LV	orná půda		51 772	51 693
Těšínov	PP	2231/2	není na LV	orná půda		16 542	16 533
Těšínov	PP	2232/1	není na LV	trvalý travní porost		7 711	7 711

Těšínov	PP	2244/3	není na LV	zahrada		709	615
Těšínov	PP	2244/4	není na LV	ostatní plocha	manipulační plocha	160	148
Těšínov	PP	2244/5	není na LV	trvalý travní porost		1 670	1 663
Těšínov	PP	2245/1	není na LV	lesní pozemek		2 855	2 519
Těšínov	PP	2245/2	10002	orná půda		1 109	655
Těšínov	PP	2251/7	není na LV	ostatní plocha	ostatní komunikace	524	334
Těšínov	PP	2252/2	není na LV	vodní plocha	zamokřená plocha	1 296	1 296
Těšínov	PP	2252/20	není na LV	trvalý travní porost		66 948	66 769
Těšínov	PP	2252/29	není na LV	ostatní plocha	ostatní komunikace	2 559	2 175
Těšínov	PP	2252/3	není na LV	vodní plocha	zamokřená plocha	11 129	10 753
Těšínov	PP	2252/31	není na LV	ostatní plocha	neplodná půda	396	396
Těšínov	PP	2252/5	285	vodní plocha	zamokřená plocha	2 784	2 717
Těšínov	PP	2254/13	10002	vodní plocha	koryto vodního toku umělé	706	706
Těšínov	PP	2254/14	není na LV	ostatní plocha	ostatní komunikace	717	717
Těšínov	PP	2254/2	není na LV	trvalý travní porost		34 891	34 891
Těšínov	PP	2254/4	není na LV	vodní plocha	zamokřená plocha	6 591	6 591
Těšínov	PP	2255/1	není na LV	orná půda		45 005	45 001
Těšínov	PP	2256/1	není na LV	orná půda		33 478	33 404
Těšínov	PP	2256/2	není na LV	vodní plocha	zamokřená plocha	1 721	1 721
Těšínov	PP	2256/3	186	orná půda		581	581
Těšínov	PP	2256/4	není na LV	orná půda		30 408	30 523
Těšínov	PP	2256/5	124	orná půda		6 682	6 691
Těšínov	PP	2256/6	342	orná půda		143	143
Těšínov	PP	2260/1	124	ostatní plocha	ostatní komunikace	163	149
Těšínov	PP	2262/1	není na LV	trvalý travní porost		4 758	4 801
Těšínov	PP	2266/1	342	trvalý travní porost		981	981
Těšínov	PP	2266/2	342	ostatní plocha	manipulační plocha	398	398
Těšínov	PP	2267/1	261	zahrada		535	535
Těšínov	PP	2267/2	125	zahrada		850	850
Těšínov	PP	2268/1	342	zahrada		637	637
Těšínov	PP	2268/2	38	zahrada		84	84
Těšínov	PP	2268/3	38	zahrada		317	317
Těšínov	PP	2270/1	91	orná půda		2 284	2 268
Těšínov	PP	2270/2	153	orná půda		1 895	1 848
Těšínov	PP	2270/3	301	orná půda		1 758	1 727
Těšínov	PP	2270/6	91	orná půda		177	185
Těšínov	PP	2270/7	38	orná půda		203	213
Těšínov	PP	2271/1	126	zahrada		350	350
Těšínov	PP	2271/4	10002	zahrada		50	50
Těšínov	PP	2273/1	110	ostatní plocha	manipulační plocha	798	798
Těšínov	PP	2273/2	1	zahrada		188	167
Těšínov	PP	2273/3	110	ostatní plocha	manipulační plocha	98	98
Těšínov	PP	2273/4	214	ostatní plocha	manipulační plocha	12	14
Těšínov	PP	2274/1	214	vodní plocha	zamokřená plocha	2 289	2 292
Těšínov	PP	2274/3	110	vodní plocha	zamokřená plocha	1 435	1 425
Těšínov	PP	2277/1	1	ostatní plocha	manipulační plocha	3 912	3 914
Těšínov	PP	2277/6	1	ostatní plocha	manipulační plocha	133	133

Těšínov	PP	2278/10	není na LV	trvalý travní porost		334	326
Těšínov	PP	2278/12	69	zahrada		816	808
Těšínov	PP	2278/13	307	ostatní plocha	ostatní komunikace	181	181
Těšínov	PP	2278/14	13	ostatní plocha	manipulační plocha	387	385
Těšínov	PP	2278/16	není na LV	ostatní plocha	ostatní komunikace	468	464
Těšínov	PP	2278/22	326	zahrada		718	719
Těšínov	PP	2278/23	174	zahrada		788	788
Těšínov	PP	2278/33	není na LV	trvalý travní porost		53 718	57 160
Těšínov	PP	2278/38	161	trvalý travní porost		1 654	1 654
Těšínov	PP	2278/39	není na LV	trvalý travní porost		1 975	1 975
Těšínov	PP	2278/40	162	trvalý travní porost		1 241	1 231
Těšínov	PP	2278/41	299	trvalý travní porost		2 037	2 028
Těšínov	PP	2278/42	167	trvalý travní porost		619	619
Těšínov	PP	2278/43	162	trvalý travní porost		608	608
Těšínov	PP	2278/44	není na LV	trvalý travní porost		667	667
Těšínov	PP	2278/45	161	trvalý travní porost		776	776
Těšínov	PP	2278/46	není na LV	trvalý travní porost		802	1 591
Těšínov	PP	2278/48	není na LV	ostatní plocha	ostatní komunikace	1 864	1 863
Těšínov	PP	2278/49	360	vodní plocha	zamokřená plocha	123	123
Těšínov	PP	2278/5	není na LV	ostatní plocha	ostatní komunikace	231	231
Těšínov	PP	2278/52	není na LV	vodní plocha	koryto vodního toku umělé	220	220
Těšínov	PP	2278/57	není na LV	vodní plocha	koryto vodního toku umělé	589	589
Těšínov	PP	2278/59	326	zahrada		728	735
Těšínov	PP	2278/62	není na LV	vodní plocha	zamokřená plocha	6 202	6 202
Těšínov	PP	2278/64	211	zahrada		447	449
Těšínov	PP	2278/65	220	zahrada		519	520
Těšínov	PP	2278/66	není na LV	vodní plocha	zamokřená plocha	2 281	2 225
Těšínov	PP	2278/67	220	zahrada		104	107
Těšínov	PP	2278/68	162	ostatní plocha	sportoviště a rekreační plocha	500	503
Těšínov	PP	2278/69	162	vodní plocha	vodní nádrž umělá	215	221
Těšínov	PP	2278/7	není na LV	trvalý travní porost		1 421	1 421
Těšínov	PP	2278/70	není na LV	ostatní plocha	ostatní komunikace	118	117
Těšínov	PP	2278/71	326	zahrada		31	26
Těšínov	PP	2278/72	není na LV	trvalý travní porost		70	76
Těšínov	PP	2278/8	není na LV	trvalý travní porost		497	497
Těšínov	PP	2278/82	361	trvalý travní porost		38	44
Těšínov	PP	2279/1	69	orná půda		376	376
Těšínov	PP	2279/14	není na LV	trvalý travní porost		2 454	2 454
Těšínov	PP	2279/15	69	ostatní plocha	manipulační plocha	654	654
Těšínov	PP	2279/18	344	orná půda		960	951
Těšínov	PP	2279/2	69	orná půda		306	302
Těšínov	PP	2279/22	173	orná půda		130	105
Těšínov	PP	2279/23	173	ostatní plocha	ostatní komunikace	43	51
Těšínov	PP	2279/24	173	trvalý travní porost		779	809
Těšínov	PP	2279/26	není na LV	orná půda		13 467	13 475
Těšínov	PP	2279/27	319	orná půda		6 189	6 127
Těšínov	PP	2279/28	318	orná půda		6 199	6 221

Těšínov	PP	2279/29	320	orná půda		6 202	6 222
Těšínov	PP	2279/3	není na LV	orná půda		59 882	59 946
Těšínov	PP	2279/30	není na LV	orná půda		64	73
Těšínov	PP	2279/31	359	orná půda		1 264	1 236
Těšínov	PP	2279/32	361	orná půda		985	945
Těšínov	PP	2283/1	není na LV	vodní plocha	zamokřená plocha	2 312	2 312
Těšínov	PP	2287/1	123	trvalý travní porost		7 228	7 228
Těšínov	PP	2287/5	127	vodní plocha	zamokřená plocha	1 326	1 196
Těšínov	PP	2288/1	127	vodní plocha	zamokřená plocha	3 488	3 319
Těšínov	PP	2288/3	není na LV	trvalý travní porost		2 919	2 918
Těšínov	PP	2334/1	není na LV	trvalý travní porost		16 901	318
Těšínov	PP	2339/2	není na LV	vodní plocha	zamokřená plocha	138	138
Těšínov	PP	2344/1	není na LV	vodní plocha	zamokřená plocha	7 227	7 018
Těšínov	PP	2344/2	není na LV	trvalý travní porost		27 089	26 777
Těšínov	PP	2344/3	není na LV	trvalý travní porost		5 590	5 607
Těšínov	PP	2344/4	275	trvalý travní porost		1 355	1 319
Těšínov	PP	2345/1	není na LV	trvalý travní porost		1 973	1 964
Těšínov	PP	2373/78	není na LV	ostatní plocha	ostatní komunikace	262	80
Těšínov	PP	2373/79	není na LV	ostatní plocha	ostatní komunikace	259	99
Těšínov	PP	2373/80	není na LV	ostatní plocha	ostatní komunikace	390	289
Těšínov	PP	2375/1	není na LV	trvalý travní porost		5 204	5 204
Těšínov	PP	2375/3	není na LV	vodní plocha	zamokřená plocha	3 044	2 625
Těšínov	PP	2377/1	266	trvalý travní porost		8 461	8 449
Těšínov	PP	2377/2	není na LV	trvalý travní porost		3 505	3 307
Těšínov	PP	2378/1	není na LV	trvalý travní porost		7 824	7 824
Těšínov	PP	2378/2	266	vodní plocha	zamokřená plocha	917	917
Těšínov	PP	2379/1	232	vodní plocha	zamokřená plocha	15 178	15 178
Těšínov	PP	2379/2	232	vodní plocha	zamokřená plocha	6 586	6 586
Těšínov	PP	2379/3	není na LV	ostatní plocha	ostatní komunikace	1 305	1 305
Těšínov	PP	2379/4	232	vodní plocha	zamokřená plocha	8 945	8 945
Těšínov	PP	2379/5	232	vodní plocha	zamokřená plocha	1 095	1 095
Těšínov	PP	2381/1	není na LV	ostatní plocha	ostatní komunikace	868	635
Těšínov	PP	2381/2	není na LV	ostatní plocha	ostatní komunikace	504	441
Těšínov	PP	2383/1	není na LV	trvalý travní porost		16 660	16 618
Těšínov	PP	2383/3	269	ostatní plocha	jiná plocha	372	372
Těšínov	PP	2383/5	není na LV	trvalý travní porost		1 814	1 784
Těšínov	PP	2388/1	není na LV	zahrada		2 154	2 154
Těšínov	PP	2388/2	269	zahrada		1 157	1 157
Těšínov	PP	2390/1	269	trvalý travní porost		4 974	4 958
Těšínov	PP	2390/2	269	ostatní plocha	neplodná půda	553	553
Těšínov	PP	2390/3	269	trvalý travní porost		2 384	2 399
Těšínov	PP	2392/1	není na LV	trvalý travní porost		6 164	6 128
Těšínov	PP	2392/2	269	trvalý travní porost		2 429	2 463
Těšínov	PP	2394/1	není na	vodní plocha	zamokřená plocha	2 527	2 527

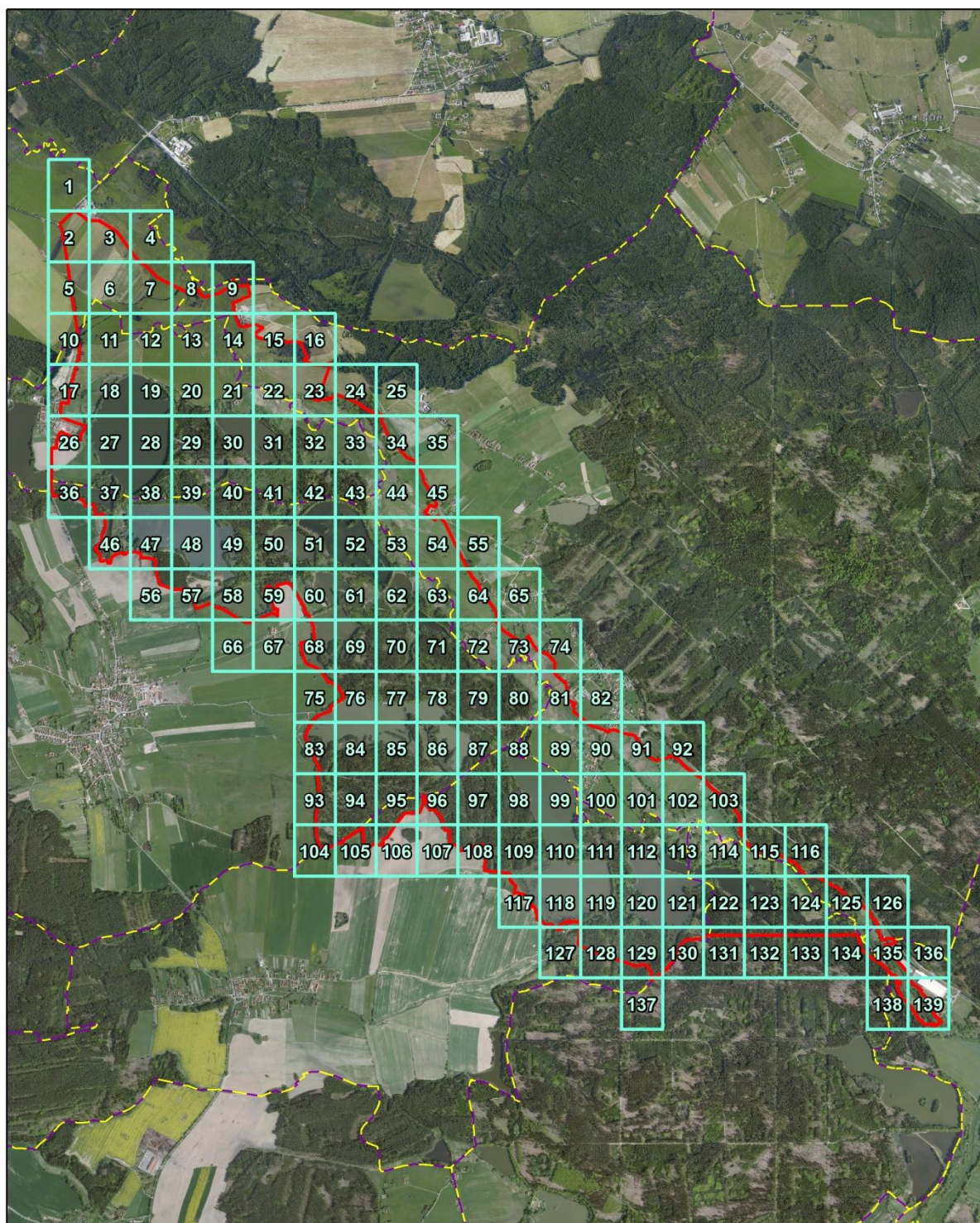
			LV				
Těšínov	PP	2394/2	není na LV	vodní plocha	zamokřená plocha	767	768
Těšínov	PP	2394/3	není na LV	vodní plocha	zamokřená plocha	990	990
Těšínov	PP	2394/5	není na LV	vodní plocha	zamokřená plocha	261	286
Těšínov	PP	2396/1	není na LV	trvalý travní porost		1 948	1 848
Těšínov	PP	2399/1	není na LV	ostatní plocha	ostatní komunikace	2 371	2 333
Těšínov	PP	2400/1	není na LV	orná půda		19 117	18 712
Těšínov	PP	2400/2	není na LV	trvalý travní porost		10 630	10 047
Těšínov	PP	2403/1	není na LV	trvalý travní porost		81 716	80 878
Těšínov	PP	2407/1	není na LV	trvalý travní porost		49 732	49 732
Těšínov	PP	2407/4	není na LV	trvalý travní porost		3 399	3 320
Těšínov	PP	2413/1	není na LV	trvalý travní porost		34 938	34 294
Těšínov	PP	2413/3	není na LV	trvalý travní porost		2 003	2 003
Těšínov	PP	2423/9	není na LV	ostatní plocha	ostatní komunikace	1 014	344
Těšínov	PP	2540/1	není na LV	trvalý travní porost		5 982	5 982
Těšínov	PP	2542/2	není na LV	orná půda		403	320
Těšínov	PP	2577/1	není na LV	vodní plocha	zamokřená plocha	9 063	9 048
Těšínov	PP	2577/2	254	vodní plocha	zamokřená plocha	5 416	5 514
Těšínov	PP	2577/3	není na LV	vodní plocha	zamokřená plocha	7 305	7 205
Těšínov	PP	2589/1	není na LV	trvalý travní porost		8 264	8 073
Těšínov	PP	2589/2	není na LV	orná půda		3 756	3 740
Těšínov	PP	2589/3	254	trvalý travní porost		8 051	7 985
Těšínov	PP	2617/2	není na LV	trvalý travní porost		37 968	28 342
Těšínov	PP	2632/1	není na LV	trvalý travní porost		75 142	74 205
Těšínov	PP	2643/1	není na LV	vodní plocha	zamokřená plocha	24 820	23 880
Těšínov	PP	2643/10	není na LV	trvalý travní porost		8 917	8 856
Těšínov	PP	2643/11	není na LV	vodní plocha	zamokřená plocha	5 659	5 771
Těšínov	PP	2643/2	není na LV	trvalý travní porost		8 790	9 020
Těšínov	PP	2643/6	není na LV	trvalý travní porost		11 330	11 258
Těšínov	PP	2643/7	105	vodní plocha	zamokřená plocha	10 989	10 898
Těšínov	PP	2643/8	105	trvalý travní porost		5 824	5 705
Těšínov	PP	2643/9	105	trvalý travní porost		7 919	7 980
Těšínov	PP	2646/1	není na LV	vodní plocha	zamokřená plocha	37 046	26 210
Těšínov	PP	2651/3	není na LV	vodní plocha	zamokřená plocha	1 034	43
Těšínov	PP	2656/1	není na LV	trvalý travní porost		462	5
Těšínov	PP	2658/1	není na LV	vodní plocha	zamokřená plocha	10 454	8 882
Těšínov	PP	2668/12	105	orná půda		11 978	27
Těšínov	PP	2668/16	105	orná půda		337	304
Těšínov	PP	2668/17	105	orná půda		106	96
Těšínov	PP	2668/3	není na LV	orná půda		29 206	5 785

Těšínov	PP	2669/2	není na LV	vodní plocha	zamokřená plocha	792	724
Těšínov	PP	3058/1	není na LV	trvalý travní porost		36 268	35 548
Těšínov	PP	3063/2	27	ostatní plocha	ostatní komunikace	350	350
Těšínov	PP	3184/3	69	ostatní plocha	zeleň	37	37
Těšínov	PP	3184/4	183	ostatní plocha	ostatní komunikace	3 341	3 341
Těšínov	PP	3184/5	183	ostatní plocha	ostatní komunikace	2 335	697
Těšínov	PP	3198/3	není na LV	ostatní plocha	ostatní komunikace	2 597	1 341
Těšínov	PP	3200/3	10002	ostatní plocha	ostatní komunikace	666	500
Těšínov	PP	3207/2	není na LV	ostatní plocha	ostatní komunikace	210	128
Těšínov	PP	3209/1	není na LV	ostatní plocha	ostatní komunikace	4 683	209
Těšínov	PP	3211/1	není na LV	orná půda		459	184
Těšínov	PP	3211/2	105	orná půda		419	412
Těšínov	PP	3211/3	není na LV	orná půda		1 002	150
Těšínov	PP	3212/1	není na LV	ostatní plocha	ostatní komunikace	357	231
Těšínov	PP	3212/2	není na LV	ostatní plocha	ostatní komunikace	362	362
Těšínov	PP	3213/2	není na LV	ostatní plocha	ostatní komunikace	927	546
Těšínov	PP	3247/1	není na LV	vodní plocha	koryto vodního toku přirozené nebo upravené	8 189	8 111
Těšínov	PP	3247/2	188	vodní plocha	koryto vodního toku přirozené nebo upravené	1 283	1 270
Těšínov	PP	3247/3	není na LV	vodní plocha	koryto vodního toku přirozené nebo upravené	11 071	11 071
Těšínov	PP	3247/4	není na LV	vodní plocha	koryto vodního toku přirozené nebo upravené	11 596	13 482
Těšínov	PP	3247/5	188	vodní plocha	koryto vodního toku přirozené nebo upravené	2 371	2 371
Těšínov	PP	3247/6	není na LV	vodní plocha	koryto vodního toku přirozené nebo upravené	316	316
Těšínov	PP	3247/7	není na LV	vodní plocha	koryto vodního toku přirozené nebo upravené	33 475	33 454
Těšínov	PP	3247/8	27	lesní pozemek		33	40
Těšínov	PP	3247/9	27	lesní pozemek		122	122
Těšínov	PP	3257/1	není na LV	ostatní plocha	dráha	87 560	32
Těšínov	PP	3261/1	není na LV	vodní plocha	koryto vodního toku přirozené nebo upravené	4 685	4 694
Těšínov	PP	3261/2	110	ostatní plocha	neplodná půda	146	146
Těšínov	PP	3261/3	10002	vodní plocha	koryto vodního toku přirozené nebo upravené	136	138
Těšínov	PP	3261/4	110	ostatní plocha	jiná plocha	461	482
Těšínov	PP	3261/5	10002	vodní plocha	koryto vodního toku přirozené nebo upravené	722	722
Těšínov	PP	3261/6	110	vodní plocha	koryto vodního toku přirozené nebo upravené	390	396
Těšínov	PP	3261/7	1	vodní plocha	koryto vodního toku přirozené nebo upravené	79	78
Těšínov	PP	3261/8	220	vodní plocha	koryto vodního toku přirozené nebo upravené	72	72
Těšínov	PP	3261/9	220	vodní plocha	koryto vodního toku přirozené nebo upravené	81	81
Těšínov	PP	st.187	73	zastavěná plocha a nádvoří		241	241
Těšínov	PP	st.188	152	zastavěná plocha a nádvoří		268	262
Těšínov	PP	st.229	153	zastavěná plocha a nádvoří		695	733
Těšínov	PP	st.230	162	zastavěná plocha a nádvoří		186	186
Těšínov	PP	st.231	161	zastavěná plocha a nádvoří		349	349
Těšínov	PP	st.232	1	zastavěná plocha a		45	45


				nádvoří			
Těšínov	PP	st.238	174	zastavěná plocha a nádvoří		584	580
Těšínov	PP	st.239	173	zastavěná plocha a nádvoří		676	676
Těšínov	PP	st.285	91	zastavěná plocha a nádvoří		101	101
Těšínov	PP	st.288	110	zastavěná plocha a nádvoří		129	129
Těšínov	PP	st.320	111	zastavěná plocha a nádvoří		52	51
Těšínov	PP	st.332	211	zastavěná plocha a nádvoří		115	113
Těšínov	PP	st.334	299	zastavěná plocha a nádvoří		177	186
Těšínov	PP	st.337	73	zastavěná plocha a nádvoří		53	49
Těšínov	PP	st.345	1	zastavěná plocha a nádvoří		104	102
Těšínov	PP	st.349	326	zastavěná plocha a nádvoří		81	80
Těšínov	PP	st.355	328	zastavěná plocha a nádvoří		225	219
Těšínov	PP	st.356	301	zastavěná plocha a nádvoří		151	158
Těšínov	PP	st.364	361	zastavěná plocha a nádvoří		90	91
Těšínov	PP	st.368	359	zastavěná plocha a nádvoří		140	145
Těšínov	PP	st.369	378	zastavěná plocha a nádvoří		1	3
Těšínov	PP	st.45/1	342	zastavěná plocha a nádvoří		239	260
Těšínov	PP	st.45/2	185	zastavěná plocha a nádvoří		505	504
Těšínov	PP	st.45/3	186	zastavěná plocha a nádvoří		164	164
Těšínov	PP	st.45/4	327	zastavěná plocha a nádvoří	společný dvůr	86	66
Těšínov	PP	st.45/5	342	zastavěná plocha a nádvoří		128	128
Těšínov	PP	st.46	38	zastavěná plocha a nádvoří		562	562
Těšínov	PP	st.47/1	69	zastavěná plocha a nádvoří		664	664
Těšínov	PP	st.47/2	111	zastavěná plocha a nádvoří		560	569
Těšínov	PP	st.47/3	69	zastavěná plocha a nádvoří		152	152
Těšínov	PP	st.47/4	42	zastavěná plocha a nádvoří		198	194
Těšínov	PP	st.48/1	126	zastavěná plocha a nádvoří		418	426
Těšínov	PP	st.48/2	126	zastavěná plocha a nádvoří		148	152
Těšínov	PP	st.48/3	300	zastavěná plocha a nádvoří		134	123
Těšínov	PP	st.50/1	261	zastavěná plocha a nádvoří		360	360
Těšínov	PP	st.50/2	125	zastavěná plocha a nádvoří		405	407
Těšínov	PP	st.52	110	zastavěná plocha a nádvoří		286	285
Těšínov	PP	st.53	110	zastavěná plocha a nádvoří		104	104
Těšínov	PP	st.54	13	zastavěná plocha a nádvoří		475	475
Těšínov	PP	st.55	214	zastavěná plocha a nádvoří		117	117
Těšínov	PP	st.57	1	zastavěná plocha a nádvoří		262	262
Těšínov	PP	st.70	269	zastavěná plocha a nádvoří		778	778

Třebeč	PP	991	není na LV	vodní plocha	zamokřená plocha	7 051	6 916
Třebeč	PP	1099	není na LV	orná půda		1 800	1 789
Třebeč	PP	1100	není na LV	trvalý travní porost		952	954
Třebeč	PP	1105	není na LV	trvalý travní porost		30 868	15 813
Třebeč	PP	1116	není na LV	orná půda		34 502	34 429
Třebeč	PP	1117	není na LV	vodní plocha	zamokřená plocha	20 493	20 377
Třebeč	PP	1122	není na LV	vodní plocha	zamokřená plocha	23 065	23 096
Třebeč	PP	1126	není na LV	trvalý travní porost		31 263	30 998
Třebeč	PP	1041/1	není na LV	trvalý travní porost		81 759	22 864
Třebeč	PP	1041/3	269	lesní pozemek		12 043	6 859
Třebeč	PP	1043/1	není na LV	orná půda		248 846	248 499
Třebeč	PP	1043/2	269	orná půda		426	434
Třebeč	PP	1063/1	není na LV	ostatní plocha	ostatní komunikace	2 662	2 250
Třebeč	PP	1068/1	není na LV	trvalý travní porost		25 900	25 863
Třebeč	PP	1068/2	není na LV	trvalý travní porost		1 459	1 452
Třebeč	PP	1074/2	není na LV	ostatní plocha	ostatní komunikace	1 635	1 608
Třebeč	PP	1079/2	269	lesní pozemek		1 525	1 535
Třebeč	PP	1085/2	není na LV	trvalý travní porost		13 911	9 263
Třebeč	PP	1086/1	není na LV	orná půda		5 144	5 158
Třebeč	PP	1096/2	není na LV	trvalý travní porost		2 422	1 055
Třebeč	PP	131/1	není na LV	trvalý travní porost		3 121	2 737
Třebeč	PP	1567/1	není na LV	ostatní plocha	ostatní komunikace	1 460	1 356
Údolí u Nových Hradů	PP	1466	60000	vodní plocha	koryto vodního toku přirozené nebo upravené	10 837	10 837
Údolí u Nových Hradů	PP	.94	354	zastavěná plocha a nádvoří		1 267	1 267
Údolí u Nových Hradů	PP	1370/1	4	lesní pozemek		95 922	95 680
Údolí u Nových Hradů	PP	1370/33	4	ostatní plocha	ostatní komunikace	5 145	5 137
Údolí u Nových Hradů	PP	1370/34	4	lesní pozemek		31 770	31 700
Údolí u Nových Hradů	PP	1370/35	918	vodní plocha	rybník	103 813	103 813
Údolí u Nových Hradů	PP	1391/1	10002	trvalý travní porost		19 079	19 079
Údolí u Nových Hradů	PP	1391/10	10002	zahrada		454	454
Údolí u Nových Hradů	PP	1391/11	1	ostatní plocha	ostatní komunikace	1 465	1 465
Údolí u Nových Hradů	PP	1391/12	10002	trvalý travní porost		3 878	3 878
Údolí u Nových Hradů	PP	1391/13	10002	ostatní plocha	jiná plocha	1 654	1 654
Údolí u Nových Hradů	PP	1391/14	10002	ostatní plocha	jiná plocha	1 349	1 349
Údolí u Nových Hradů	PP	1391/15	10002	vodní plocha	koryto vodního toku umělé	1 986	1 986
Údolí u Nových Hradů	PP	1391/16	10002	vodní plocha	koryto vodního toku umělé	241	241
Údolí u Nových Hradů	PP	1391/17	10002	vodní plocha	koryto vodního toku umělé	314	314
Údolí u Nových Hradů	PP	1391/18	10002	trvalý travní porost		4 167	4 167
Údolí u Nových Hradů	PP	1391/19	10002	trvalý travní porost		19 983	19 983
Údolí u Nových Hradů	PP	1391/20	10002	vodní plocha	koryto vodního toku umělé	739	739
Údolí u Nových Hradů	PP	1391/21	10002	trvalý travní porost		10 254	10 254
Údolí u Nových Hradů	PP	1391/22	10002	trvalý travní porost		7 396	7 396
Údolí u Nových Hradů	PP	1391/23	10002	vodní plocha	koryto vodního toku umělé	694	694
Údolí u Nových Hradů	PP	1391/24	10002	ostatní plocha	jiná plocha	7 465	7 465
Údolí u Nových Hradů	PP	1391/25	10002	trvalý travní porost		8 395	8 395

Údolí u Nových Hradů	PP	1391/26	10002	trvalý travní porost		5 604	5 604
Údolí u Nových Hradů	PP	1391/27	10002	vodní plocha	koryto vodního toku umělé	552	552
Údolí u Nových Hradů	PP	1391/28	10002	trvalý travní porost		6 682	6 682
Údolí u Nových Hradů	PP	1391/29	1	ostatní plocha	ostatní komunikace	292	292
Údolí u Nových Hradů	PP	1391/30	10002	ostatní plocha	jiná plocha	784	784
Údolí u Nových Hradů	PP	1391/4	10002	ostatní plocha	jiná plocha	537	537
Údolí u Nových Hradů	PP	1391/5	10002	trvalý travní porost		13 954	13 954
Údolí u Nových Hradů	PP	1391/7	10002	ostatní plocha	jiná plocha	11 580	11 580
Údolí u Nových Hradů	PP	1391/8	4	lesní pozemek		1 632	1 632
Údolí u Nových Hradů	PP	1391/9	10002	trvalý travní porost		634	634
Údolí u Nových Hradů	PP	1392/1	4	vodní plocha	zamokřená plocha	28 918	28 918
Údolí u Nových Hradů	PP	1392/7	10002	trvalý travní porost		32 099	32 099
Údolí u Nových Hradů	PP	1392/8	10002	vodní plocha	koryto vodního toku umělé	1 786	1 786
Údolí u Nových Hradů	PP	1410/1	4	lesní pozemek		80 116	79 871
Údolí u Nových Hradů	PP	1410/4	4	ostatní plocha	ostatní komunikace	503	496
Údolí u Nových Hradů	PP	1410/5	4	lesní pozemek		34 368	33 973
Údolí u Nových Hradů	PP	1460/1	4	ostatní plocha	jiná plocha	24 602	3 827
Údolí u Nových Hradů	PP	1460/2	4	ostatní plocha	ostatní komunikace	1 340	1 340
Údolí u Nových Hradů	PP	1465/1	859	vodní plocha	koryto vodního toku přirozené nebo upravené	5 304	5 304



příloha 3a: Zákres ZCHÚ do katastrální mapy (klad listů)

 navrhovaná hranice
 navrhované OP



1:35 000

Mapový podklad:
 katastrální mapy © ČÚZK
 Ortofotomapa2008 © GEODIS