

# NAŘÍZENÍ SPRÁVY

č. 2/2014

ze dne 30. 5. 2014

## **o vyhlášení přírodní památky Kounické louky a stanovení jejích bližších ochranných podmínek**

Správa CHKO Slavkovský les stanoví podle § 78 odst. 3 zákona č. 114/1992 Sb., o ochraně přírody a krajiny, ve znění zákona č. 218/2004 Sb., zákona č. 312/2008 Sb. a zákona č. 349/2009 Sb.:

### § 1

#### **Vymezení přírodní památky**

(1) Zřizuje se přírodní památka Kounické louky (dále jen „přírodní památka“).

(2) Přírodní památka se rozkládá na území Karlovarského kraje, na parcelách č. 233/1, 324/1, 324/2 a 902 v katastrálním území Javorná u Toužimi a na parcele č. 325/2 v katastrálním území Český Chloumek. Hranice přírodní památky je definována v příloze č. 2 k tomuto nařízení, vede po hranicích parcel, pouze na jediném místě vede mimo hranice parcel, a to v západní části, kde dělí parcelu č. 324/1 (hranice zde probíhá mezi dvěma lomovými body hranice této parcely).

(3) Orientační grafické znázornění území přírodní památky je uvedeno v příloze č. 1 k tomuto nařízení správy.

### § 2

#### **Předmět ochrany**

Předmětem ochrany přírodní památky je:

- (1) Komplex pastvin, mokřadních luk a střídavě vlhkých luk s výskytem vzácných druhů rostlin.
- (2) Významná populace hnědáka chrastavcového (*Euphydrys aurinia*).

### § 3

#### **Bližší ochranné podmínky**

Jen se souhlasem příslušného orgánu ochrany přírody lze v přírodní rezervaci:

- a/ povolovat a provádět změny vodního režimu pozemků,
- b/ hnojit pozemky, zimovat hospodářské zvířectvo, mulčovat travní porosty anebo používat chemické prostředky,
- c/ zřizovat nová myslivecká zařízení, příkrmovací zařízení nebo slániska a příkrmovat zvěř mimo příkrmovací zařízení,
- d/ povolovat změny druhu pozemků nebo způsobů jejich využití,
- e/ zřizovat skládky jakýchkoliv materiálů, s výjimkou krátkodobého uložení dřevní hmoty na lesních pozemcích.

## § 4

### **Účinnost**

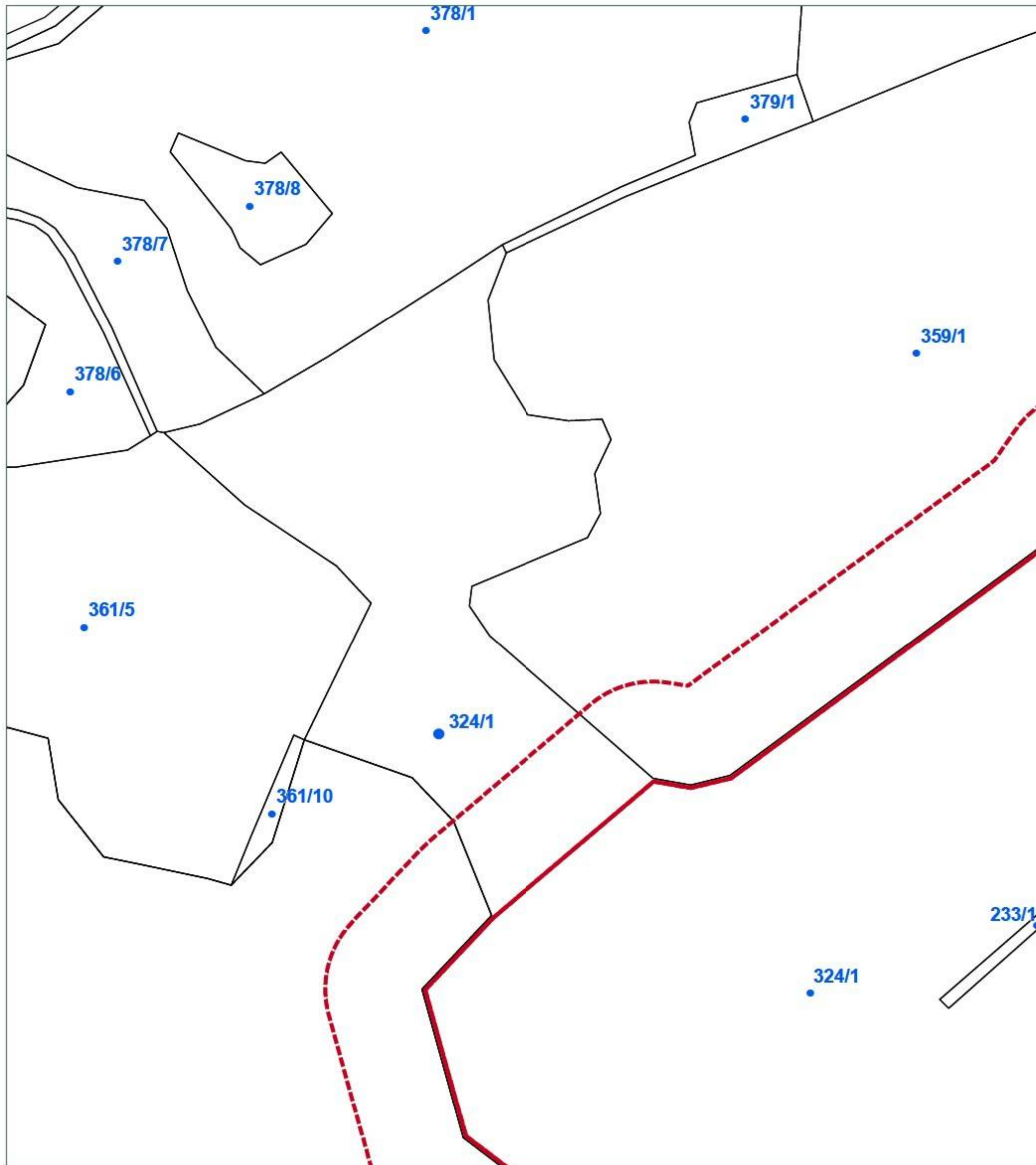
Toto nařízení správy nabývá účinnosti dnem 16. 6. 2014

podepsáno elektronicky

Ing. Jindřich Horáček, PhD., v. r.  
vedoucí Správy

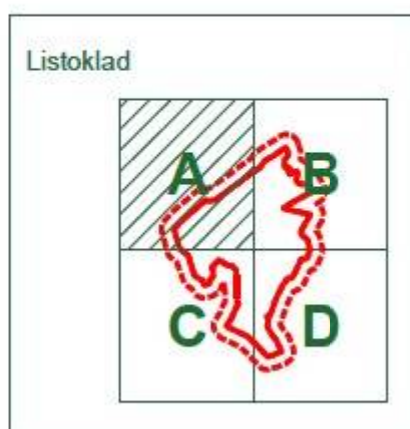
# PŘÍRODNÍ PAMÁTKA KOUNICKÉ LOUKY PŘÍLOHA K VYHLÁŠENÍ ZCHÚ

PŘÍLOHA Č. 1 - KATASTRÁLNÍ MAPA SE ZÁKRESEM ZCHÚ



PP Kounické louky - kopie katastrální mapy  
Agentura ochrany přírody a krajiny České republiky  
Správa CHKO Slavkovský les, Petr JIRAN  
© 2013, Správa CHKO Slavkovský les, Mariánské Lázně

Souřadnicový systém: S-JTSK (EPSG 102067)  
Mapový podklad: Katastrální mapa © ČÚZK Praha



0 50 100 150 200 m

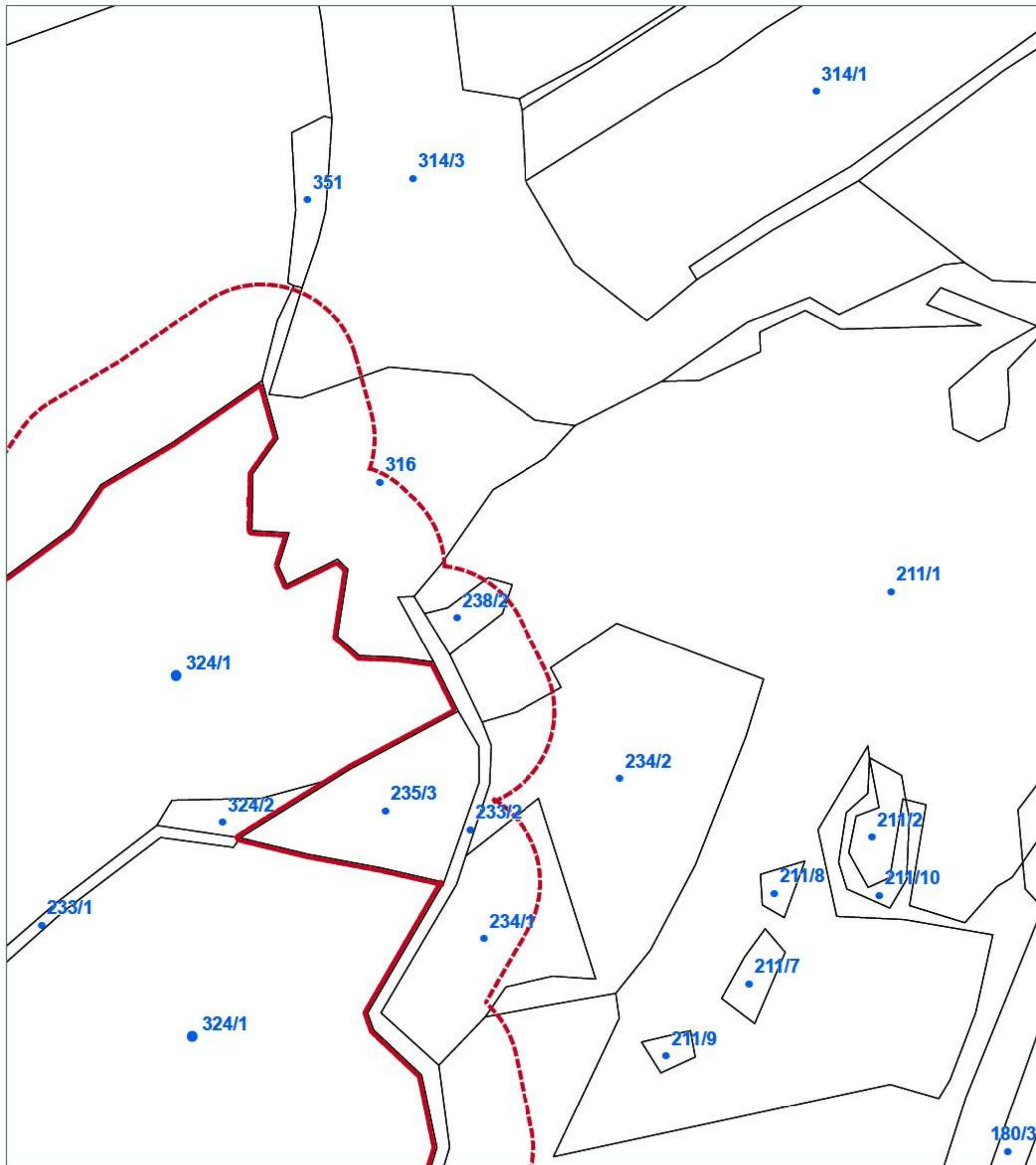
- Hranice přírodní památky
- Ochranné pásmo přírodní památky





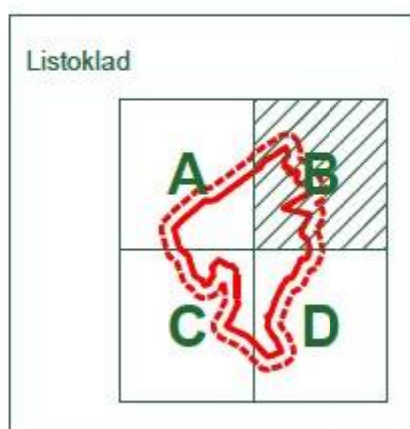
# PŘÍRODNÍ PAMÁTKA KOUNICKÉ LOUKY PŘÍLOHA K VYHLÁŠENÍ ZCHÚ

PŘÍLOHA Č. 1 - KATASTRÁLNÍ MAPA SE ZÁKRESEM ZCHÚ



PP Kounické louky - kopie katastrální mapy  
Agentura ochrany přírody a krajiny České republiky  
Správa CHKO Slavkovský les, Petr JIRAN  
© 2013, Správa CHKO Slavkovský les, Mariánské Lázně

Souřadnicový systém: S-JTSK (EPSG 102067)  
Mapový podklad: Katastrální mapa © ČÚZK Praha



0 50 100 150 200 m

Hranice přírodní památky  
 Ochranné pásmo přírodní památky

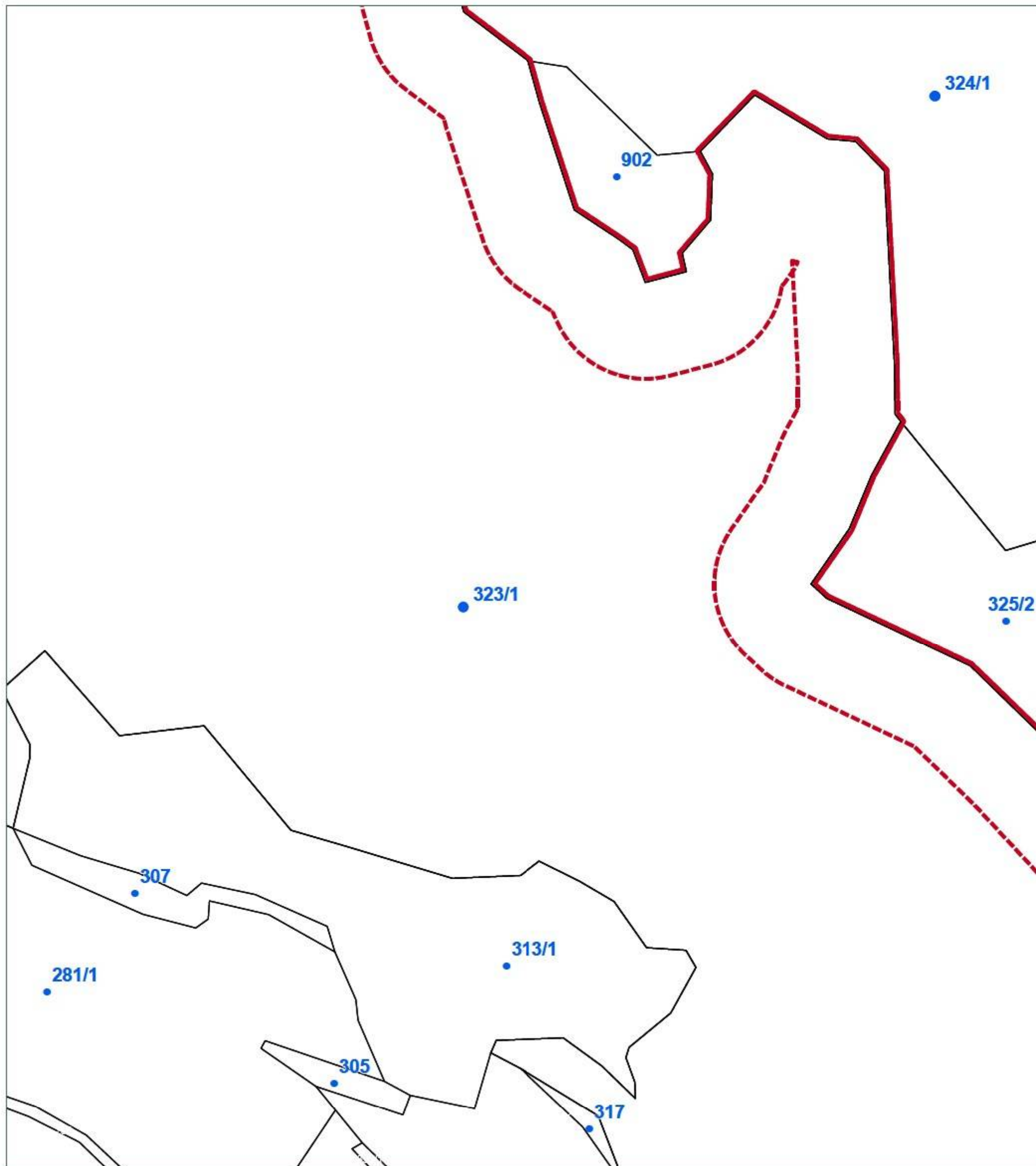




# PŘÍRODNÍ PAMÁTKA KOUNICKÉ LOUKY

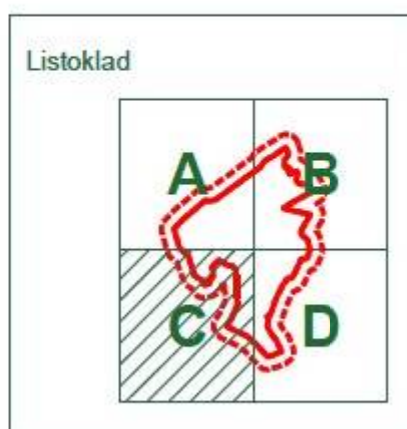
## PŘÍLOHA K VYHLÁŠENÍ ZCHÚ

PŘÍLOHA Č. 1 - KATASTRÁLNÍ MAPA SE ZÁKRESEM ZCHÚ



PP Kounické louky - kopie katastrální mapy  
Agentura ochrany přírody a krajiny České republiky  
Správa CHKO Slavkovský les, Petr JIRAN  
© 2013, Správa CHKO Slavkovský les, Mariánské Lázně

Souřadnicový systém: S-JTSK (EPSG 102067)  
Mapový podklad: Katastrální mapa © ČÚZK Praha



0 50 100 150 200 m

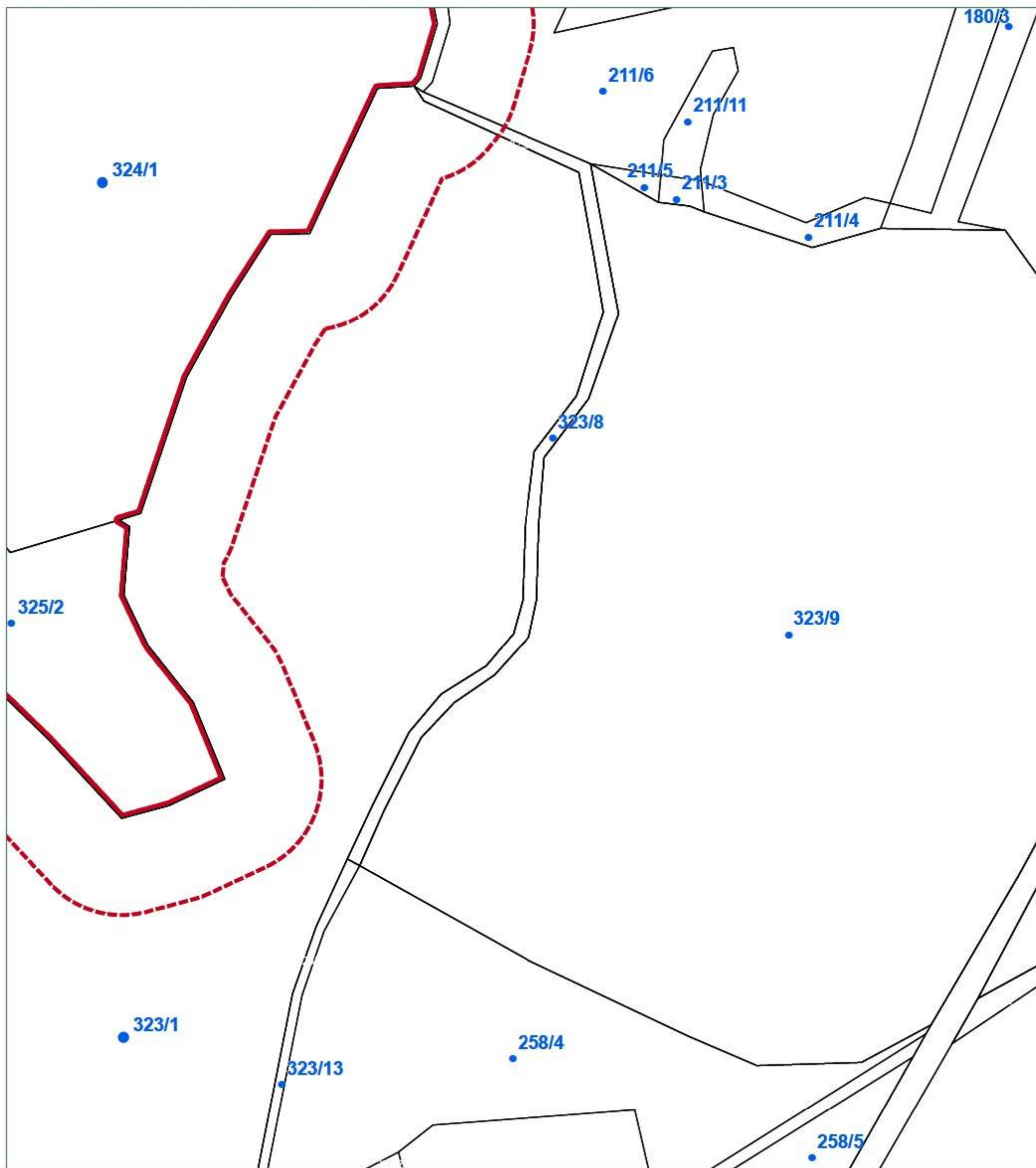
- Hranice přírodní památky
- Ochranné pásmo přírodní památky



# PŘÍRODNÍ PAMÁTKA KOUNICKÉ LOUKY

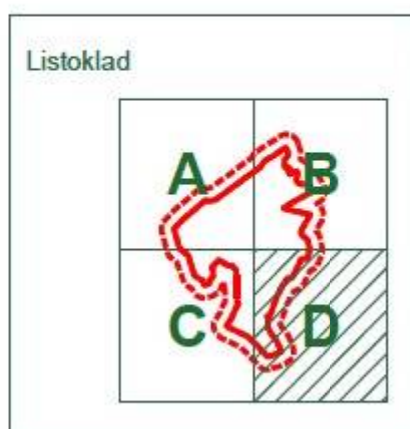
## PŘÍLOHA K VYHLÁŠENÍ ZCHÚ

PŘÍLOHA Č. 1 - KATASTRÁLNÍ MAPA SE ZÁKRESEM ZCHÚ



PP Kounické louky - kopie katastrální mapy  
Agentura ochrany přírody a krajiny České republiky  
Správa CHKO Slavkovský les, Petr JIRAN  
© 2013, Správa CHKO Slavkovský les, Mariánské Lázně

Souřadnicový systém: S-JTSK (EPSG 102067)  
Mapový podklad: Katastrální mapa © ČÚZK Praha



0 50 100 150 200 m

- Hranice přírodní památky
- Ochranné pásmo přírodní památky

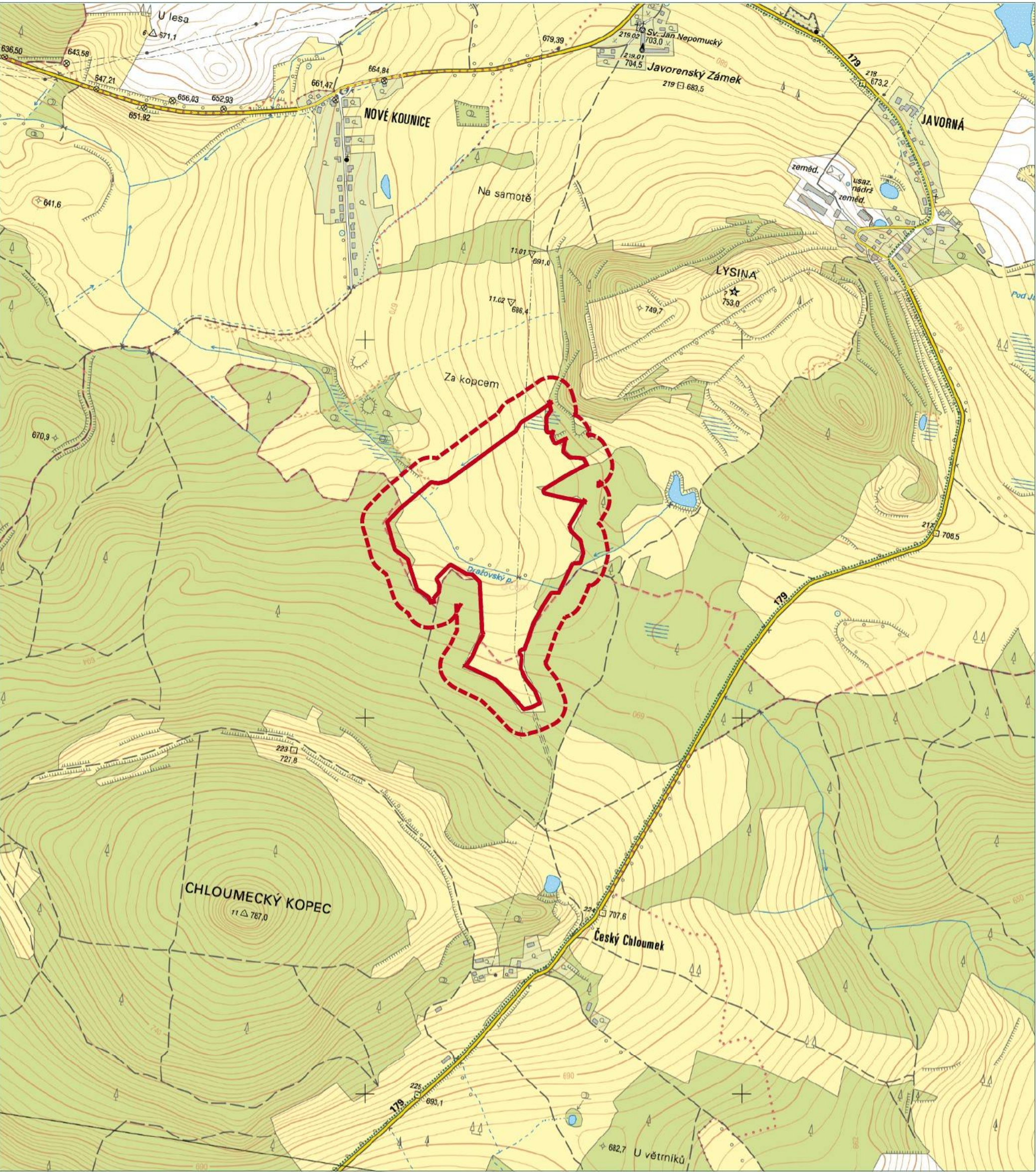




# PŘÍRODNÍ PAMÁTKA KOUNICKÉ LOUKY

## PŘÍLOHA K VYHLÁŠENÍ ZCHÚ

### PŘÍLOHA Č. 2 - ORIENTAČNÍ MAPA SE ZÁKRESEM ZCHÚ



PP Kounické louky - orientační mapa se zákresem ZCHÚ  
Agentura ochrany přírody a krajiny České republiky  
Správa CHKO Slavkovský les, Petr JIRAN  
© 2013, Správa CHKO Slavkovský les, Mariánské Lázně

Souřadnicový systém: S-JTSK (EPSG 102067)  
Mapový podklad: Základní mapa © ČÚZK Praha



- Hranice přírodní památky
- Ochranné pásmo přírodní památky





**Informace o parcelách:**Parcelní vymezení PP:**PP:****Katastrální území: 657735 Javorná u Toužimi**

Číslo parcely dle KN	Číslo p. podle PK aj. evid.	Druh pozemku podle KN	Způsob využití pozemku podle KN	Číslo listu vlastnictví	Výměra parcely celková podle KN (m <sup>2</sup> )	Výměra parcely v ZCHÚ (m <sup>2</sup> )
233/1		Ostatní plocha	Neplodná půda	189	1152	1152
324/1		TTP		189	227615	189894
324/2		TTP		1	1181	1181
902		Ostatní plocha	Neplodná půda	4	5483	5483
<b>Celkem</b>						<b>197710</b>

**Katastrální území: 673731 Český Chloumek**

Číslo parcely dle KN	Číslo p. podle PK aj. evid.	Druh pozemku podle KN	Způsob využití pozemku podle KN	Číslo listu vlastnictví	Výměra parcely celková podle KN (m <sup>2</sup> )	Výměra parcely v ZCHÚ (m <sup>2</sup> )
325/2		Ostatní plocha	Neplodná půda	54	18524	18524
<b>Celkem</b>						<b>18524</b>

**OP PP:****Katastrální území: 657735 Javorná u Toužimi**

Číslo parcely dle KN	Číslo p. podle PK aj. evid.	Druh pozemku podle KN	Způsob využití pozemku podle KN	Číslo listu vlastnictví	Výměra parcely celková podle KN (m <sup>2</sup> )	Výměra parcely v OP (m <sup>2</sup> )
316		ostatní plocha	ostatní plocha	189	14897	8860
211/1		TTP	TTP	189	108424	2398
211/6		TTP	TTP	1	32246	4590
233/2		ostatní plocha	ostatní plocha	10002	2727	2727
234/1		lesní pozemek	lesní pozemek	4	7512	5216
234/2		lesní pozemek	lesní pozemek	1	16982	1522
235/3		lesní pozemek	lesní pozemek	1	5958	5958
238/2		ostatní plocha	ostatní plocha	10002	891	802
314/3		TTP		189	35546	1561
324/1		TTP		189	227615	5046
359/1		orná půda		189	114660	21120
<b>Celkem</b>						<b>59800</b>

**Katastrální území: 673731 Český Chloumek**

Číslo parcely dle KN	Číslo p. podle PK aj. evid.	Druh pozemku podle KN	Způsob využití pozemku podle KN	Číslo listu vlastnictví	Výměra parcely celková podle KN (m <sup>2</sup> )	Výměra parcely v OP (m <sup>2</sup> )
323/1		lesní pozemek	les jiný než hospodářský	54	1298420	77494
323/8		ostatní plocha	ostatní komunikace	54	3453	224
<b>Celkem</b>						<b>77718</b>