

PLÁN PÉČE
O
PŘÍRODNÍ PAMÁTKU
U LUSTHAUSU
NA OBDOBÍ

2016 - 2030

(návrh na změnu plánu péče)



1. Základní údaje o zvláště chráněném území

1.1 Základní identifikační údaje

evidenční číslo:	1417
kategorie ochrany:	přírodní památka
název území:	U Lusthausu
druh právního předpisu, kterým bylo území vyhlášeno:	vyhláška
orgán, který předpis vydal:	ONV Třebíč
číslo předpisu:	- -
datum platnosti předpisu:	29. 9. 1988
datum účinnosti předpisu:	1. 10. 1988

1.2 Údaje o lokalizaci území

kraj:	Vysočina
okres:	Třebíč
obec s rozšířenou působností:	Moravské Budějovice
obec s pověřeným obecním úřadem:	Nové Syrovice
obec:	Nové Syrovice
katastrální území:	Nové Syrovice (706795)

Příloha č. M1: Orientační mapa s vyznačením území

1.3 Vymezení území podle současného stavu katastru nemovitostí

Zvláště chráněné území:

Katastrální území: 706795 Nové Syrovice

Číslo parcely podle KN	Druh pozemku podle KN	Způsob využití pozemku podle KN	Číslo listu vlastnictví	Výměra parcely celk. podle KN (m ²)	Výměra parcely KN v ZCHÚ (m ²)
838	lesní pozemek		230	9290	9092
Celkem					9092

Ochranné pásmo není vyhlášené, je jím tedy dle § 37 zákona č. 114/1992 Sb. pás do vzdálenosti 50 m od hranice ZCHÚ.

Příloha č. M2: Katastrální mapa se zákresem ZCHÚ a jeho ochranného pásma

1.4 Výměra území a jeho ochranného pásma

Druh pozemku	ZCHÚ plocha v ha	OP plocha v ha	Způsob využití pozemku	ZCHÚ plocha v ha
lesní pozemky	0,9092	cca 4,628		
vodní plochy				
trvalé travní porosty				
orná půda				
ostatní zemědělské pozemky				
ostatní plochy				
zastavěné plochy a nádvoří				
plocha celkem	0,9092	cca 4,628		

1.5 Překryv území s jinými chráněnými územími

národní park: ne
chráněná krajinná oblast: ne
jiný typ chráněného území: reg. biocentrum Habrová Seč (Kód 538)

Natura 2000

ptačí oblast: ne
evropsky významná lokalita: CZ0610025 Habrová seč

1.6 Kategorie IUCN

Navrženo do kategorie IV. Řízená rezervace

1.7 Předmět ochrany ZCHÚ

1.7.1 Předmět ochrany ZCHÚ podle zřizovacího předpisu

Předmětem ochrany je fragment olšového luhu s populací bledule jarní (*Leucojum vernum*).

1.7.2 Hlavní předmět ochrany ZCHÚ – současný stav

A. společenstva

kód a název typu přírodního stanoviště	podíl plochy v ZCHÚ (%)	popis ekosystému
91E0 Smíšené jasanovo-olšové lužní lesy temperátní a boreální Evropy (Alno-Padion, Alnion incanae, Salicion albae) Zahrnuje biotop L2.2 Údolní jasanovo-olšové luhy	0.52961 ha	Vegetační typ vázaný na nivy vodních toků. V západní části území je dobře vyvinutý, má zde charakter porostu s dominancí olše lepkavé (<i>Alnus glutinosa</i>), v bylinném patře jsou zastoupeny vlhkomilné rostliny: ptačinec mokřadní (<i>Stellaria alsine</i>), plicník tmavý (<i>Pulmonaria obscura</i>), ptačinec prostřední (<i>Stellaria media</i>), šalvěj lepkavá (<i>Salvia glutinosa</i>), rdesno pepřík (<i>Persicaria hydropiper</i>), poměnka hajní (<i>Myosotis nemorosa</i>), v této části se vyskytuje bledule jarní (<i>Leucojum verum</i>). Ve východní části je po polomu porost olší dosud nezapojený, v bylinném patře dominují ostřice srstnatá (<i>Carex hirta</i>), kopřiva dvoudomá (<i>Urtica dioica</i>), ostružiník (<i>Rubus sp.</i>), třtina křovištní (<i>Calamagrostis epigejos</i>), pcháč rolní (<i>Cirsium arvense</i>), pcháč zelinný (<i>Cirsium oleraceum</i>), třezalka chlupatá (<i>Hypericum hirsutum</i>).

B. druhy

název druhu	kategorie podle vyhlášky č. 395/1992 Sb., kategorie červeného seznamu	aktuální početnost nebo vitalita populace v ZCHÚ	popis biotopu druhu, další poznámky
Bledule jarní, <i>Leucojum vernum</i>	O, C3	porost 10 × 30 m v západní části území	Roste ve vlhkých listnatých lesích, v lužních a suťových lesích a na vlhkých loukách ničena divokými prasaty

1.8 Předmět ochrany EVL anebo PO, s kterými je ZCHÚ v překryvu

kód a název typu přírodního stanoviště	podíl plochy v ZCHÚ (%)	popis ekosystému
9130 Bučiny asociace <i>Asperulo-Fagetum</i> Zahrnuje biotop L5.1 Květnaté bučiny	0	Zapojené bučiny nebo smíšené porosty buku s jedlí bělokorou (<i>Abies alba</i>) na různých půdních substrátech s hlubokým půdním horizontem a bohatou zásobou živin a většinou bohatým bylinným patrem. V ZCHÚ není tento typ zastoupen.
9170 Dubohabřiny asociace <i>Galio-Carpinetum</i> Zahrnuje biotop L3.1 Hercynské dubohabřiny	0	Lesní porosty s dominantními habrem obecným (<i>Carpinus betulus</i>) a duby (<i>Quercus spp.</i>), s častou příměsí lípy srdčité (<i>Tilia cordata</i>) nebo javoru babyky (<i>Acer campestre</i>). V ZCHÚ není tento typ zastoupen.

1.9 Cíl ochrany

Cílem ochrany je dlouhodobé zachování perspektivní populace bledule jarní. K tomuto cíli je nutno směřovat řadou opatření, např. tlumením původní výsadby a zmlazení topolů, preference olše.

2. Rozbor stavu zvláště chráněného území s ohledem na předmět ochrany

2.1 Stručný popis území a charakteristika jeho přírodních poměrů

Lokalita se nachází v jižní části kraje Vysočina asi 7 km JZ od Moravských Budějovic. Je součástí rozsáhlejšího lesního komplexu a leží v nadmořské výšce ca 450 m. Biotopově se jedná o úzkou potoční nivu s rozpadlými porosty olšin a silným zastoupením stanovištně nepůvodních dřevin, především smrku. Podložím je leukokratní migmatit gřohlského typu, lokálně překrytý relikty nezpevněných písčitých mořských sedimentů mladotřetihorního stáří. Území je součástí podcelku Bítovská pahorkatina. Je zde zastoupena kambizem typická, na polygenetických hlínách vznikla hnědozem typická, v lokálních depresích a v okolí potůčků pseudoglej.

Území lze po biologické stránce rozčlenit následujícím způsobem (viz příloha M3):

Plocha 1

V horní části PP U Lusthausu se nachází jasanovo-olšový luh (L2.2) s dominancí *Alnus glutinosa*. V bylinném patře rostou vlhkomilné rostliny *Stellaria alsine*, *Pulmonaria obscura*, *Stellaria media*, *Salvia glutinosa*, *Persicaria hydropiper*, *Myosotis nemorosa*. Roste zde ohrožená bledule jarní (*Leucojum verum*), která zde v květnu byla zaznamenána ve velké pokryvnosti, zatímco v červenci byl porost zničen divokými prasaty.

Plocha 2

Ve spodní části PP došlo před více než deseti lety k polomu. Na ploše je obnovován porost olší, který je zatím málo zapojený, a v bylinném patře dominují ruderalní druhy (*Urtica dioica*, *Rubus sp.*, *Calamagrostis epigejos*, *Cirsium arvense*, *Cirsium oleraceum*, *Hypericum hirsutum*, *Carex hirta*).

Plocha 3 a 4

Mimo PP se vyskytují především jehličnaté kultury (X9A) které jsou v současné době velmi mladé, a přispívají tak k přesvětlení Plochy 2. Ve východní části Plochy 3 je vzrostlá dubohabřina (L3.1) smíšená s *Pinus sylvestris* a podrostem *Melica uniflora* a *Hordelymus europaeus*

Přehled zvláště chráněných a v Červených seznamech uvedených druhů rostlin a živočichů

název druhu	kategorie podle vyhlášky č. 395/1992 Sb., kategorie červeného seznamu	aktuální početnost nebo vitalita populace v ZCHÚ	popis biotopu druhu, další poznámky
Druhy uvedené ve vyhlášce 395/1992 Sb.			
Živočichové			
Veverka obecná, <i>Sciurus vulgaris</i>	O	opakovaně pozorována	vyskytuje se ve všech lesích, je však citlivá na jejich věkovou skladbu
Rostliny			
Bledule jarní, <i>Leucojum vernum</i>	O, C3	porost 10 × 30 m v západní části území	Roste ve vlhkých listnatých lesích, v lužních a suťových lesích a na vlhkých loukách ničena divokými prasaty
Druhy uvedené v Červených seznamech			
Živočichové			
Drabčík <i>Ocypus biharicus</i>	VU	2 ex	Převážně lesní druh, vyskytující se v ČR zejména na Moravě, uváděný ale i z Čech
Drabčík <i>Tasgius morsitans</i>	VU	1 ex.	Poměrně vzácný a lokální druh, který je pravděpodobně vázán na původní nebo málo pozměněné listnaté lesy v teplých oblastech
<i>Colydium filiforme</i>	VU	1 ex.	vzácnější druh zachovalých dubohabřin, teplomilných doubrav, starých parků a alejí.
Perleťovec fialkový, <i>Boloria euphrosyne</i>	VU	zjištěn v nepočtené populaci (pozorovány pouze 2 exempláře) na otevřené lesní pasece	Lokální a ustupující druh perleťovce, který obývá otevřené plochy v lesních porostech (světliny, paseky), členité lesní lemy apod. Housenky zde žijí na violkách (<i>Viola</i> spp.), rostoucích na výhřevných místech s řídkou vegetací

2.2 Historie využívání území a zásadní pozitivní i negativní vlivy lidské činnosti v minulosti, současnosti a blízké budoucnosti

a) ochrana přírody

Území je chráněno od roku 1988. Stav populace bledule je v současnosti uspokojivý.

b) lesní hospodářství

Lesnické hospodaření vedlo v minulosti k výrazně pozměněné druhová skladba dřevin. Porost, ve kterém se lokalita nachází, je navíc z velká části poznamenán větrnou kalamitou. Na holinách dochází ke zmlazování především olše.

c) zemědělské hospodaření

V území se nenachází zemědělská půda.

d) rybníkářství

V území nejsou rybníky.

e) myslivost

ZCHÚ je součástí honitby MS Dešov - Nové Syrovice (CZ 6106202021). V současné době nejsou patrné žádné negativní dopady myslivecké činnosti.

f) rybářství

v území nejsou vodní plochy

g) rekreace a sport

Územím prochází cyklostezka. Území není jinak cíleně využíváno pro rekreaci či sport.

h) těžba nerostných surovin

Nejsou známy historické ani recentní údaje o využívání nerostného bohatství v rámci ZCHÚ.

i) jiné způsoby využívání

Recentně ani historicky nejsou známé jiné způsoby využívání území.

2.3 Související plánovací dokumenty, správní rozhodnutí a právní předpisy

ZCHÚ řeší územní plán obce Nové Syrovice schválený dne 24.9.2012.

Do území zasahuje - regionální biocentrum Habrová seč

2.4 Současný stav zvláště chráněného území a přehled dílčích ploch

2.4.1 Základní údaje o lesích

Přírodní lesní oblast	33 Předhoří Českomoravské vrchoviny
Lesní hospodářský celek / zařizovací obvod	615000 Znojmo
Výměra LHC (zařizovacího obvodu) v ZCHÚ (ha)	28,25
Období platnosti LHP (LHO)	1.1.2006 - 31.12.2015
Organizace lesního hospodářství	LS Znojmo
Nižší organizační jednotka	- -

Přehled výměr a zastoupení souborů lesních typů

Přírodní lesní oblast:				
Soubor lesních typů a les. typy (SLT/LT)	Název SLT a LT	Přirozená dřevinná skladba SLT (Průša 1971)	Výměra (ha)	Podíl (%)
3U1	javorová jasenina bršlicová	JS 4, BK 3, JD 2, JV1, SM, DB, KL, JL	0,91	100
Celkem				100 %

Porovnání přirozené a současné skladby lesa

Zkratka	Název dřeviny	Současné zastoupení (ha)	Současné zastoupení (%)	Přirozené zastoupení (ha)	Přirozené zastoupení (%)
Jehličnany					
SM	smrk pichlavý	0,39	43,3	+	+
BO	borovice lesní	0,01	0,6	0	0
JD	Jedle bělokorá	0	0	0,18	20
Listnáče					
DB	dub letní	+	+	+	+
JS	jasan ztepilý	0	0	0.36	40
JL	jilm	0	0	+	+
TPX	topol (hybrid)	0,03	3,19	0	0
BK	buk lesní	0	0	0.27	30
KL	javor klen	0	0	+	+
JV	javor	0	0	0.09	10
LP	lípa	0,01	0,6	0	0
OL	olše	0,48	52,2	0	0
Celkem		0,91	100 %	-----	-----

2.5 Zhodnocení výsledků předchozí péče a dosavadních ochranných zásahů do území a závěry pro další postup

Jak je uvedeno v kapitole 2.2 odstavec b) je problémem pozměněná druhová skladba dřevin. Péče by proto měla směřovat k postupnému dosažení cílové skladby dřevin pro daný SLT.

2.6 Stanovení prioritních zájmů ochrany území v případě jejich možné kolize.

Případné konflikty v zájmech ochrany přírody nejsou v tuto chvíli známy.

3. Plán zásahů a opatření

3.1 Výčet, popis a lokalizace navrhovaných zásahů a opatření v ZCHÚ

3.1.1 Rámcové zásady péče o území nebo zásady jeho jiného využívání

3.1.1.1 péče o lesy

Mapové podklady viz Příloha M4, M5 a M6

Rámcová směrnice péče o les podle souborů lesních typů

Číslo směrnice	Kategorie lesa	Soubory lesních typů
1	les zvláštního určení	3U
Předpokládaná cílová druhová skladba dřevin		
SLT	Druhy dřevin a jejich orientační podíly v cílové druhové skladbě (%)	
3U	JS 3, OL 4, BK 1, JD 1, JV1, DB 1, KL, JL0	
Porostní typ A		
smíšený les		
Základní rozhodnutí		
Hospodářský způsob (forma)		
clonná seč		
Obmýtl	Obnovní doba	
100	30	
Dlouhodobý cíl péče o lesní porosty		
Přeměna druhové skladby na cílovou		
Způsob obnovy a obnovní postup, včetně doporučených technologií		
Cílem je nahrazení nepůvodních dřevin cílovou dřevinnou skladbou. Nejdříve odstranit SM, BO. K umělé obnově je možné přistoupit, jen pokud nedojde ke zmlazení dřevin v souladu se skladbou dané SLT. Je vyloučena mechanizovaná příprava půdy.		
Způsob zalesnění, stanovení druhů a procento melioračních a zpevňujících dřevin při obnově porostu		
dřevinami přirozené dřevinné skladby vhodné provenience.		
Dřeviny uplatňované při zalesnění za použití umělé obnovy (%)		
SLT	druh dřeviny	komentář k způsobu použití dřeviny při umělé obnově
3U	JS 3, BK2, JD 2, JV1, DB, KL, JL	Při dosadbě reflektovat situaci při zmlazení. Dosazovat jen chybějící druhy
Péče o nálety, nárosty a kultury a výchova porostů, včetně doporučených technologií		
Podle situace je možné použít individuální ochranu před zvěří. Ochrana před buřením. Redukce náletů nežádoucích dřevin.		
Opatření ochrany lesa včetně doporučených technologií		

Monitoring zdravotního stavu, následný zdravotní výběr. Udržování stavů zvěře na normované úrovni. V případě větších škod způsobených okusem je možné i oplocení rozsáhlejšího zmlazení.. Ochrana proti buřeni. Vyloučení použití chemie.
--

Provádění nahodilých těžeb včetně doporučených technologií

Vyloučena, výjimkou je bezpečnostní riziko.

3.1.1.2 péče o rostliny

Management je navržen s cílem nejen zachování stanovišť uvedených v předmětu ochrany, ale ve zvýšení heterogenity jejich struktury. V případě realizování plánu péče by se tak měla zvýšit heterogenita stanovišť a mělo by dojít ke zlepšení podmínek pro ochrannářsky či biologicky významné druhy rostlin.

Na lokalitě byla zjištěna *Calamagrotis epigeios*. V současné době nepředstavuje druh výrazný problém, situaci je nutné monitorovat a v případě dalšího šíření situaci operativně začít řešit.

3.1.1.3 péče o živočichy

Navržené zásahy v rámci celé EVL by měly vést k diverzifikaci stanovišť a tedy zlepšení podmínek po řadu druhů. Zásahy jsou navrženy tak, aby v dlouhodobém horizontu zlepšily podmínky pro ohrožené a chráněné druhy vyskytující se v rámci ZCHÚ. V území nejsou známy problémy s invazivními druhy živočichů.

3.1.2 Podrobný výčet navrhovaných zásahů a činností v území

3.1.2.1 lesy

V obou částech porostní skupiny 119 B 1 realizovat prořezávku směrem k cílové dřevinné skladbě.

V porostní skupině 119 B 8 přednostně odstraňovat smrk. a borovici. Veškeré zásahy směřovat k posílení populace bledule jarní, tj. upřednostňovat OL, JS, JV, se zakmeněním 7.

Veškerou biomasu (tzn. včetně větví) odstranit mimo ZCHÚ.

Výčet zásahů pro porostní skupiny viz Příloha T1.

Vymezení porostních skupin viz Příloha M4.

3.2 Zásady hospodářského nebo jiného využívání ochranného pásma včetně návrhu zásahů a přehledu činností

Ochranné pásmo tvoří dosti heterogenní přibližně devadesátileté lesní porosty s dominancí smrku ztepilého (*Picea abies*) a příměsí dalších dřevin a dále přibližně patnáctileté paseky

s druhově bohatou dřevinou skladbou. Hospodaření by mělo směřovat k přirozené druhové skladbě.

3.3 Zaměření a vyznačení území v terénu

Značení je v některých částech méně zřetelné a bylo by vhodné jej obnovit.

Označení rezervace jednou tabulí s malým státním znakem ČR a tabulí s uvedením kategorie zvláště chráněného území je dostatečné

V průběhu platnosti plánu péče je nutné sledovat stav tabulí a pruhového značení a podle potřeby je obnovovat.

3.4 Návrhy potřebných administrativně-správních opatření v území

Nejsou.

3.5 Návrhy na regulaci rekreačního a sportovního využívání území veřejností

Území přírodní památky není využíváno ke sportu a změna tohoto stavu není pravděpodobná. Rekreační využití území je běžné, tzn. území je využíváno pro měkkou turistiku, sběr hub a lesních plodů a výkon práva myslivosti. Uvedené aktivity území ani zde chráněné fenomény nijak neohrožují. Z tohoto důvodu není navrhováno žádné regulační opatření aktivit tohoto typu. Podél východní hranice prochází značená turistická a cyklistická trasa.

3.6 Návrhy na vzdělávací využití území

V území je instalován informační panel o významu lokality a předmětu ochrany, který je v současnosti poškozený. Bylo by vhodné vytvořit panel nový.

3.7 Návrhy na průzkum či výzkum a monitoring předmětu ochrany území

Doporučujeme monitorovat vliv péče prováděné podle plánu péče na předměty ochrany. Vhodný interval monitoringu je 5 let.

4. Závěrečné údaje

4.1 Předpokládané orientační náklady hrazené orgánem ochrany přírody podle jednotlivých zásahů (druhů prací)

Druh zásahu (práce) a odhad množství (např. plochy)	Orientační náklady za rok (Kč)	Orientační náklady za období platnosti plánu péče (Kč)
Jednorázové a časově omezené zásahy		
Vytvoření pruhového značení a osazení cedulí	-----	20 000
Jednorázové a časově omezené zásahy celkem (Kč)	-----	20 000
Opakované zásahy		
---	--	--
Opakované zásahy celkem (Kč)	--	--
N á k l a d y c e l k e m (Kč)	-----	20 000

4.2 Použité podklady a zdroje informací

Antonín a kol (Z. Bieberová, M. Beran, M. Brom, J. Burel, J. Holec, M. Kříž, A. Lepšová a J. Slavíček) 2013: Mykologické průzkumy. Materiál pro AOPK ČR.

AOPK, seznam EVL ([http://www.nature.cz/natura2000-](http://www.nature.cz/natura2000-design3/web_lokality.php?cast=1805&akce=karta&id=1000103614)

[design3/web_lokality.php?cast=1805&akce=karta&id=1000103614](http://www.nature.cz/natura2000-design3/web_lokality.php?cast=1805&akce=karta&id=1000103614))

Danihelka et al. (2012): Checklist of vascular plants of the Czech Republic. Preslia 84: 647 - 811.

Farkač J., Král D. & Škorpík M. [eds.] (2005): Červený seznam ohrožených druhů České republiky. Bezobratlí. Agentura ochrany přírody a krajiny ČR, Praha, 760 pp.

Grulich V. (2012): Red List of vascular plants of the Czech Republic: 3rd edition. – Preslia 84: 631–645.

Holec J. & Beran M. [eds.] (2006): Červený seznam hub (makromycetů) České republiky. – Příroda, Praha, 24: 1–282.

Chytrý M., Kučera T. & Kočí M. (eds.) (2001): Katalog biotopů České republiky. AOPK ČR, Praha.

Kučera J. & Váňa J. (2005): Seznam a červený seznam mechorostů České republiky. – Příroda 23: 1–104.

Kučera J., Váňa J. & Hradílek Z. (2012): Bryophyte flora of the Czech Republic: updated checklist and Red List and a brief analysis. – Preslia 84: 813–850.

Marhoul P. & Čížek O. (eds.) 2014: Botanický a zoologický průzkum navrhované přírodní památky U Lusthausu. Nepubl. Ms., depon. In Krajský úřad kraje Vysočina, 42 str.

Plesník J., Hanzal V. & Brejšková L. [eds.] (2003): Červený seznam ohrožených druhů České republiky. Obratlovci. Příroda, Praha, 22: 1-184.

Šťastný, Bejček, Hudec (2006): Atlas hnízdního rozšíření ptáků v České republice 2001-2003. Aventinum Praha, 463 s.

Mapový server AOPK ČR: <http://mapy.nature.cz>

Nahlížení do katastru nemovitostí ČÚZK: <http://nahlizenidokn.cuzk.cz>

Webové mapové služby pro katastrální mapy ČÚZK: <http://www.cuzk.cz>

Mapové služby Portálu veřejné správy: <http://geoportal.cenia.cz>

Ústřední seznam ochrany přírody (ÚSOP): <http://drusop.nature.cz>

Vlastní terénní šetření v roce 2014

4.3 Seznam používaných zkratk

C3 – kategorie ohrožení podle Červeného seznamu ohrožených druhů cévnatých rostlin: ohrožený

VU – kategorie ohrožení podle Červeného seznamu ohrožených druhů bezobratlých: zranitelný

EVL – evropsky významná lokalita

IUCN – Mezinárodní svaz ochrany přírody

KN – katastr nemovitostí

OP – ochranné pásmo

PO – ptačí oblast

PP – přírodní památka

O – kategorie zvláště chráněných druhů podle Vyhlášky č. 395/1992 Sb.: ohrožený

ÚSOP – Ústřední seznam ochrany přírody

ZCHÚ – zvláště chráněné území

4.4 Plán péče zpracoval

Mgr. Pavel Marhoul, Beleco z.s.,

Mgr. Oldřich Čížek, Hutur o.s.,

5. OBSAH

1. Základní údaje o zvláště chráněném území.....	2
1.1 Základní identifikační údaje.....	2
1.2 Údaje o lokalizaci území.....	2
1.3 Vymezení území podle současného stavu katastru nemovitostí.....	2
1.4 Výměra území a jeho ochranného pásma.....	3
1.5 Překryv území s jinými chráněnými územími.....	3
1.6 Kategorie IUCN.....	3
1.7 Předmět ochrany ZCHÚ.....	3
1.8 Předmět ochrany EVL anebo PO, s kterými je ZCHÚ v překryvu.....	4
1.9 Cíl ochrany.....	5
2. Rozbor stavu zvláště chráněného území s ohledem na předmět ochrany.....	6
2.1 Stručný popis území a charakteristika jeho přírodních poměrů.....	6
2.2 Historie využívání území a zásadní pozitivní i negativní vlivy lidské činnosti v minulosti, současnosti a blízké budoucnosti.....	7
2.3 Související plánovací dokumenty, správní rozhodnutí a právní předpisy.....	8
2.4 Současný stav zvláště chráněného území a přehled dílčích ploch.....	9
2.5 Zhodnocení výsledků předchozí péče a dosavadních ochranných zásahů do území a závěry pro další postup.....	9
2.6 Stanovení prioritních zájmů ochrany území v případě jejich možné kolize.....	9
3. Plán zásahů a opatření.....	10
3.1 Výčet, popis a lokalizace navrhovaných zásahů a opatření v ZCHÚ.....	10
3.2 Zásady hospodářského nebo jiného využívání ochranného pásma včetně návrhu zásahů a přehledu činností.....	11
3.3 Zaměření a vyznačení území v terénu.....	12
3.4 Návrhy potřebných administrativně-správních opatření v území.....	12
3.5 Návrhy na regulaci rekreačního a sportovního využívání území veřejností.....	12
3.6 Návrhy na vzdělávací využití území.....	12
3.7 Návrhy na průzkum či výzkum a monitoring předmětu ochrany území.....	12
4. Závěrečné údaje.....	13
4.1 Předpokládané orientační náklady hrazené orgánem ochrany přírody podle jednotlivých zásahů (druhů prací).....	13
4.2 Použité podklady a zdroje informací.....	13
4.3 Seznam používaných zkratk.....	14
4.4 Plán péče zpracoval.....	14

Součástí plánu péče jsou dále tyto přílohy

Tabulky: Příloha T1 - Popis lesních porostů a výčet plánovaných zásahů v nich

Mapy: Příloha M1: Orientační mapa s vyznačením území

Příloha M2: Katastrální mapa se zákřesem ZCHÚ a jeho ochranného pásma

Příloha M3: Mapa dílčích ploch a objektů

Příloha M4: Zásahy na lesních pozemcích

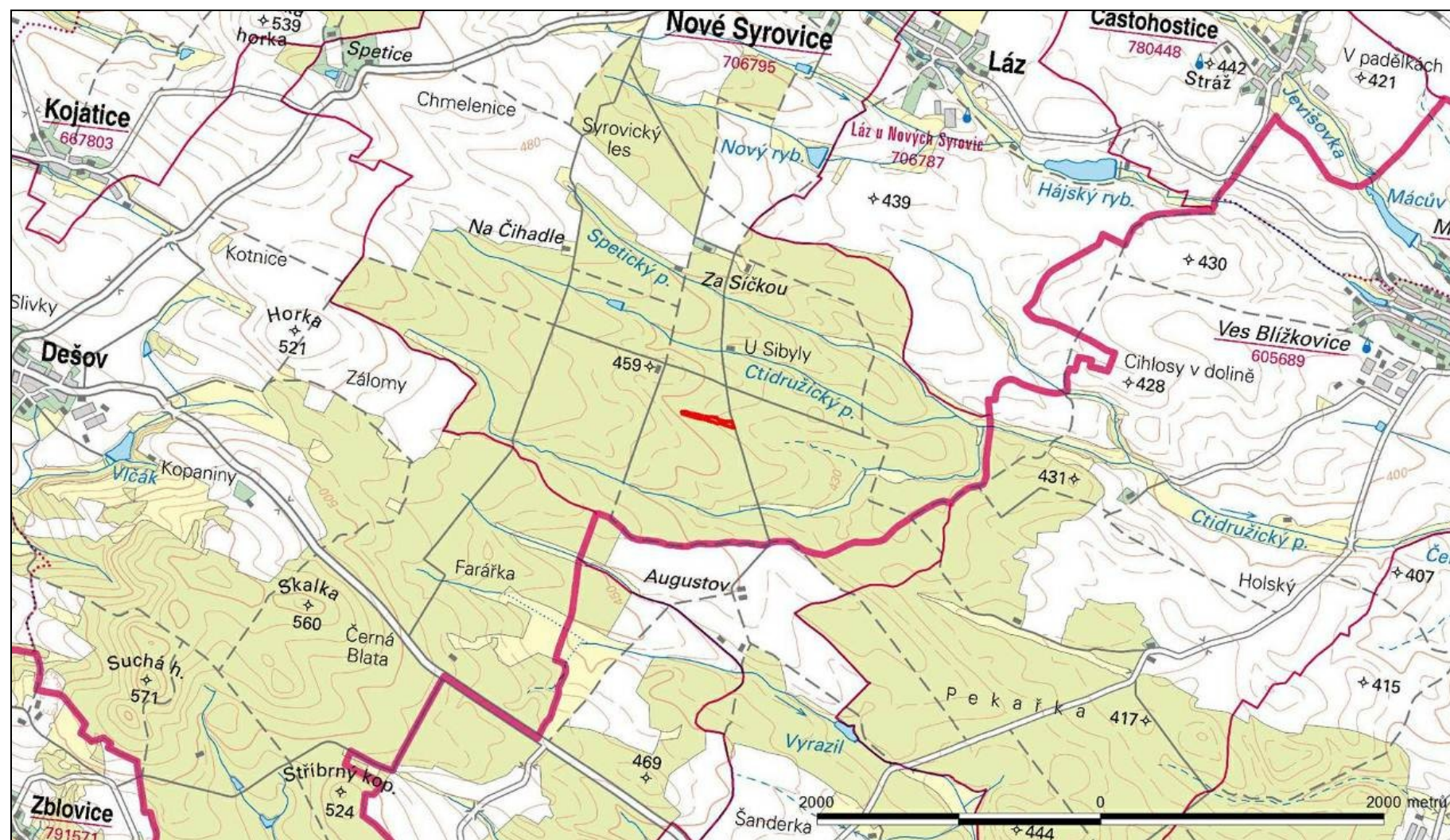
Příloha M5: Lesnická mapa typologická

Příloha M6: Stupně přirozenosti lesních porostů.

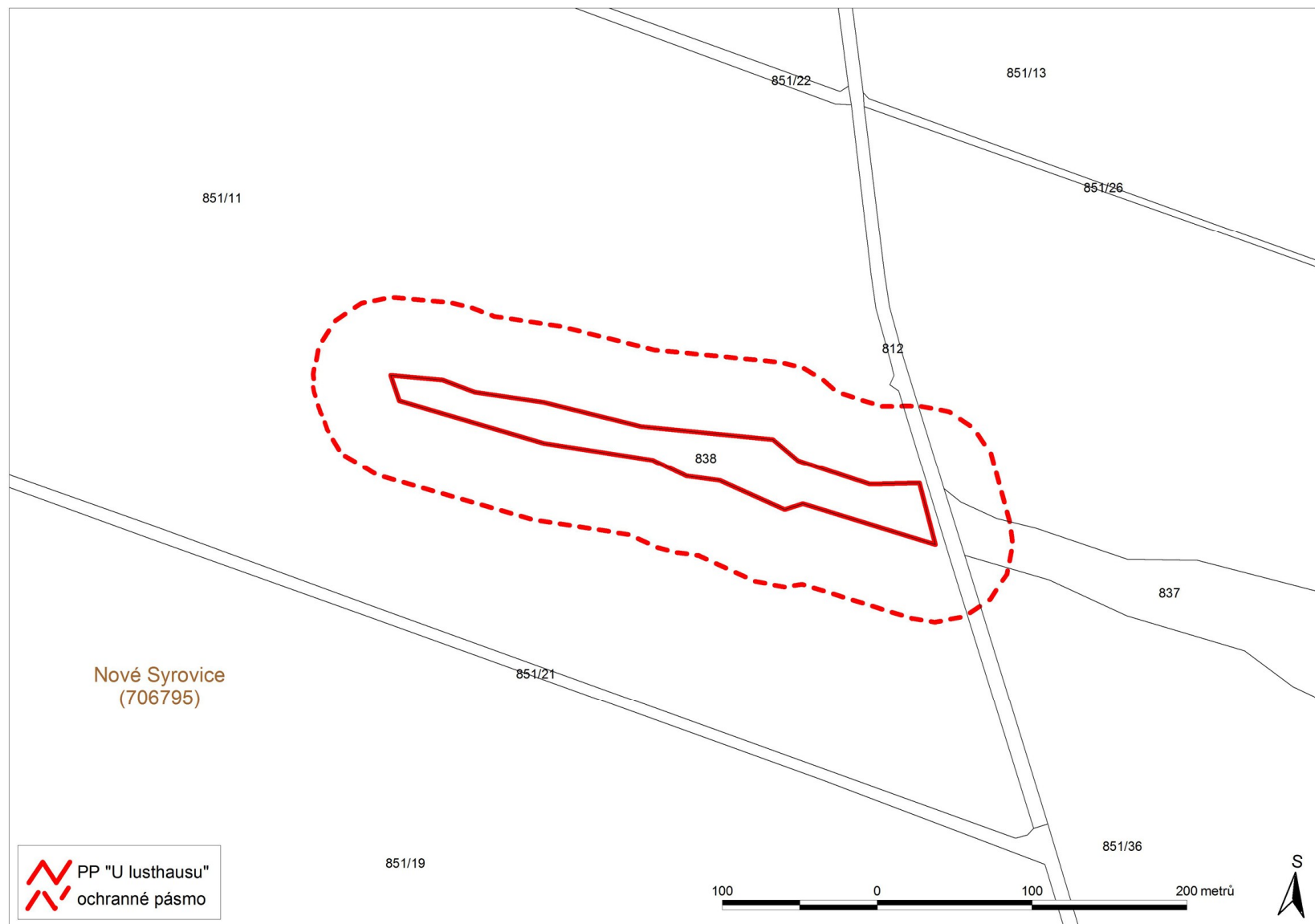
Příloha T1 - Popis lesních porostů a výčet plánovaných zásahů v nich

označení JPRL	Dílčí plocha	výměra dílčí plochy (ha)	č. rámcové směrnice / porostní typ	dřeviny	zastoupení dřevin	průměrná výška	stupeň nříroze-	doporučený zásah	naléhavost	poznámka
119 B 1	Plocha 1, 2, 3 a 4	0,33	1	OL SM JS	100 + +	1 20 20	5	Prořezávka, výstavky ponechat.	2	Ve skupině výstavky SM, JS, OL
119 B 8	Plocha 1, 2, 3 a 4	0,58	1	OL SM TPS BO LP	25 68 5 1 1	22 28 31 23 21	5	Těžební zásah, především ve SM, TP a BO..	1	V případě umělého zalesnění OL a JS

Příloha M1 - Orientační mapa s vyznačením území



Příloha M2 - Katastrální mapa se zákresem ZCHÚ a jeho ochranného pásma

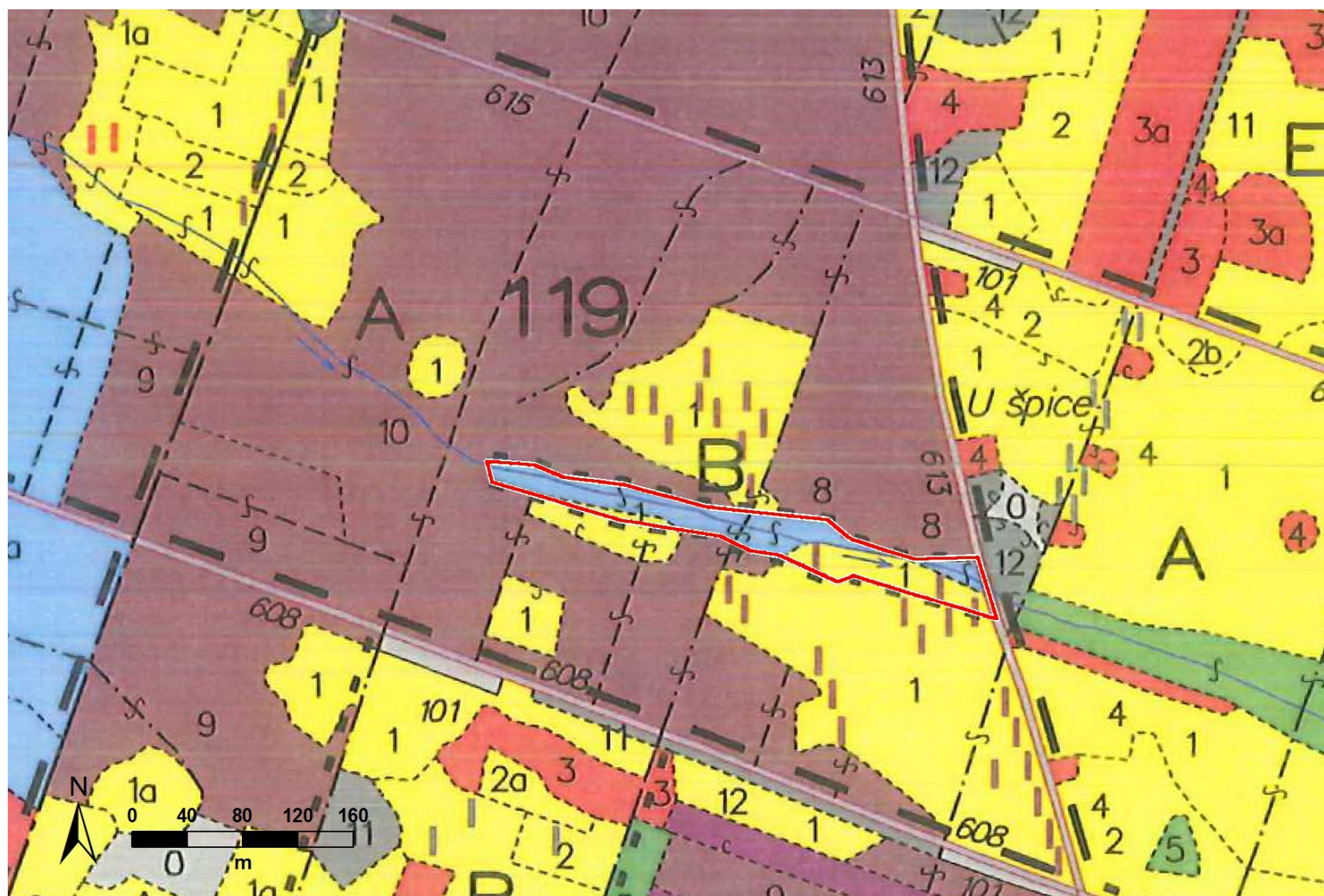


Příloha M3 - Mapa dílčích ploch a objektů

Návrh umístění cedulí s malým státním znakem - žlutě stávající umístění, oranžově textová tabule.



Příloha M4: Zásahy na lesních pozemcích



Příloha M5 - Lesnická mapa typologická



Příloha M6: Stupně přirozenosti lesních porostů (červeně - les nepůvodní)

