



Krajský úřad Pardubického kraje

odbor životního prostředí a zemědělství



KUPAX01GB0RR
Č. j. KUPA-126/2026-1
Vyřizuje: Mgr. R. Žaloudková

V Pardubicích 8. 1. 2026

dle rozdělovníku

Oznámení o prodloužení platnosti plánu péče pro zvláště chráněné území - přírodní památku „Vstavačová louka“

Krajský úřad Pardubického kraje jako příslušný orgán ochrany přírody (dále jen OOP) dle § 77a odst. 4 písm. f) zákona č. 114/1992 Sb., o ochraně přírody a krajiny, ve znění pozdějších předpisů (dále jen „zákon“), v souladu s ustanovením § 38 odst. 3 zákona

oznamuje záměr prodloužit platnost plánu péče

pro zvláště chráněné území

- přírodní památku (dále jen PP) Vstavačová louka

a o její ochranné pásmo

- evid. číslo ZCHÚ 1499 v k. ú. Choceň a Sruby,

na období do 31. 12. 2030.

PP Vstavačová louka se nachází na pozemcích č. 1806/1 a 1806/2 (KN) v k. ú. Choceň a má ochranné pásmo ze zákona (tzn. území do vzdálenosti 50 m od hranic PP); ochranné pásmo přesahuje do k. ú. Sruby. Vyhlášení PP je dáno zřizovacím dokumentem – vyhláškou Okresního úřadu Ústí nad Orlicí z r. 1989. Schválený plán péče po zajištění prodloužení platnosti bude stále podkladem pro další ochrannářský management zvláště chráněného území.

Plán péče pro PP Vstavačová louka byl v roce 2011 zpracován pro období let 2011 – 2021 Mgr. Adrianou Rešlovou, na základě požadavku OOP v souladu se zněním tehdejší platné vyhlášky Ministerstva životního prostředí o plánech péče, označování a evidenci území chráněných podle zákona (dále jen „vyhláška“). Byl zpracován dle Metodiky přípravy plánů péče o národní přírodní rezervace, národní přírodní památky, přírodní rezervace a přírodní památky (Agentura ochrany přírody a krajiny ČR, Praha) a vyhovoval po věcné i odborné stránce.

Vzhledem k neměnnému hlavnímu předmětu ochrany PP a neměnné péči a managementu lokality došel OOP k rozhodnutí z hospodárných důvodů platnost plánu péče opětovně prodloužit a nezadávat zpracování nového plánu péče.

V průběhu platnosti plánu péče probíhá průběžný botanický monitoring. Výše zmíněné průzkumy ani stav lokality nepřinesly potřebu měnit management lokality a vypracovat nový plán péče.

OOP stanovuje lhůtu pro případné uplatnění připomínek do 8. 2. 2026. Připomínky budou případně zpracovány do Protokolu, který se stane přílohou plánu péče.

Město Choceň a obec Sruby OOP žádá o zveřejnění tohoto oznámení na jejich úředních deskách a o zaslání informace o datech vyvěšení a sejmutí z úředních desek zpět po ukončení lhůty k uplatnění připomínek. Platný plán péče, u kterého je prodlužována platnost, je umístěn na portálu veřejné správy (<https://portal.gov.cz>) a také na www.pardubickykraj.cz, v oddílu Krajský úřad, Odbor životního prostředí a zemědělství, Oddělení ochrany přírody, Plány péče o zvláště chráněná území.

OOP upozorňuje, že ve smyslu § 38 odst. 1 zákona jsou plány péče odborným a koncepčním dokumentem ochrany přírody k návrhu opatření pro zachování a zlepšení stavu předmětu ochrany. Slouží jako podklad pro jiné druhy plánovacích dokumentů a pro rozhodování orgánů ochrany přírody. **Pro fyzické ani právnické osoby nejsou závazné.**

Dále OOP upozorňuje, že orgán ochrany přírody kraje dle § 77a zákona zabezpečuje péči o zvláště chráněná území a vydává výjimky dle § 43 odst. 1 zákona a souhlasy k činnostem stanoveným v bližších ochranných podmínkách přírodních památek dle § 44 odst. 4 zákona. Rovněž vydává předchozí souhlasy k činnostem v ochranných pásmech dle § 37 odst. 2 zákona.

Poznámka 1: text plánu péče není upravován. Jako podklad vyhovuje OOP po věcné stránce a je vhodný k prodloužení platnosti. Ta je zvolena do r. 2030, kdy budou zajištěny nové průzkumy a kdy bude zpracován nový plán péče.

Poznámka 2: informace o prodloužení platnosti plánu péče není zasílána všem vlastníkům pozemků v ochranném pásmu, pouze vlastníkovi p. č. 1774/3 v k.ú. Choceň, jehož součástí je remíz v okraji PP.

Ing. Martin Vlasák
vedoucí odboru
v zastoupení RNDr. Vladimír Vrána
(podepsáno elektronicky)

Rozdělovník:

Obdrží (pokud není uvedeno jinak, tak DS):

město Choceň – rovněž k vyvěšení na elektronickou úřední desku

obec Sruby – rovněž k vyvěšení na elektronickou úřední desku

Jaromír Švec, T. G. M. 620, 565 01 Choceň – *na dodejku*

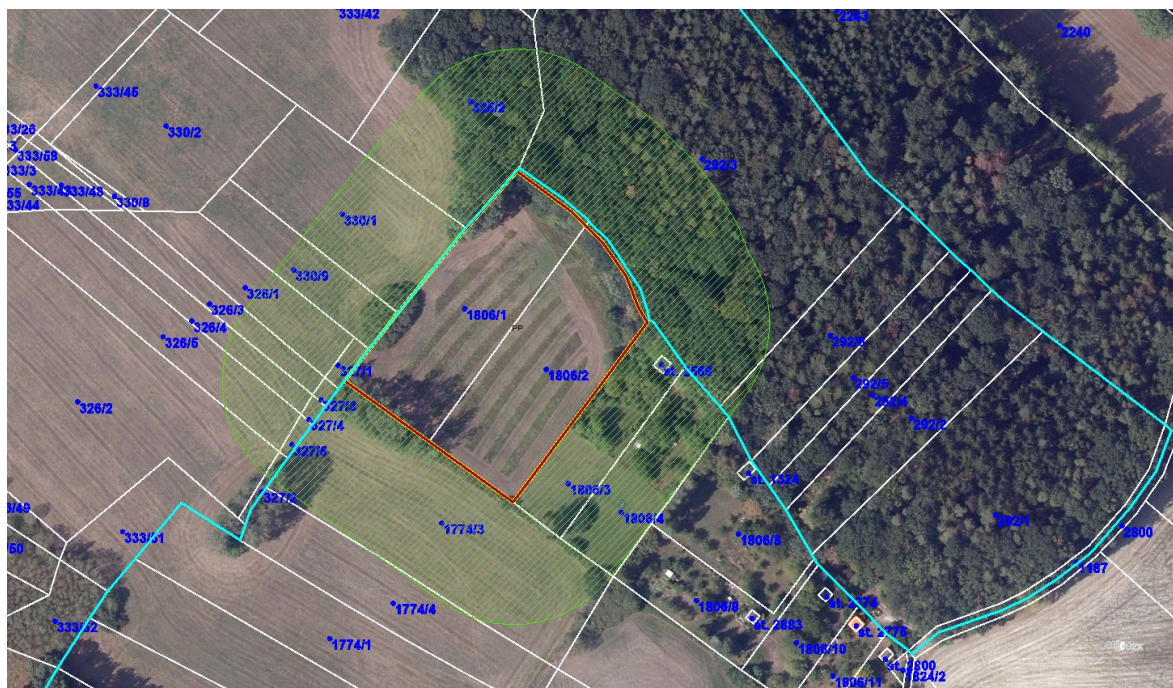
Agentura ochrany přírody a krajiny ČR, Kaplanova 1931/1, 148 00 Praha

Dana Měchýřová, Jana Žižky 25, 565 01, Choceň – *na dodejku*

Římskokatolická farnost - děkanství Choceň, Záměstí 216, 565 01 Choceň

Agentura ochrany přírody a krajiny ČR, RPVČ, Jiráskova 1665, 530 02 Pardubice

Městský úřad Vysoké Mýto – odbor životního prostředí



Vyvěšeno:

Sejmuto: