

**PLÁN PÉČE O ZVLÁŠTĚ CHRÁNĚNÉ ÚZEMÍ
PŘÍRODNÍ PAMÁTKU
POD ŠIPÍNEM
2027 – 2042**



OBSAH

OBSAH	2
1 ZÁKLADNÍ IDENTIFIKAČNÍ A POPISNÉ ÚDAJE O ZCHÚ	4
1.1 ZÁKLADNÍ IDENTIFIKAČNÍ ÚDAJE	4
1.2 ÚDAJE O LOKALIZACI ÚZEMÍ	4
1.3 VYMEZENÍ ÚZEMÍ PODLE SOUČASNÉHO STAVU KATASTRU NEMOVITOSTÍ	5
ZVLÁŠTĚ CHRÁNĚNÉ ÚZEMÍ	5
OCHRANNÉ PÁSMO	5
1.4 VÝMĚRA ÚZEMÍ A JEHO OCHRANNÉHO PÁSMO	6
1.5 PŘEKRYV ÚZEMÍ S JINÝMI CHRÁNĚNÝMI ÚZEMÍMI	6
1.6 KATEGORIE IUCN.....	6
1.7 PŘEDMĚT OCHRANY ZCHÚ	7
1.7.1 PŘEDMĚT OCHRANY PODLE ZŘIZOVACÍHO PŘEDPISU	7
1.7.2 PŘEDMĚT OCHRANY ZCHÚ – SOUČASNÝ STAV	7
1.8 CÍL OCHRANY	7
2 ROZBOR STAVU ZVLÁŠTĚ CHRÁNĚNÉHO ÚZEMÍ S OHLEDEM NA PŘEDMĚT OCHRANY	9
2.1 POPIS ÚZEMÍ A CHARAKTERISTIKA JEHO PŘÍRODNÍCH POMĚRŮ	9
2.1.1 STRUČNÝ POPIS ÚZEMÍ A JEHO PŘÍRODNÍCH POMĚRŮ	9
2.1.2 CHARAKTERISTIKA VEGETACE	9
2.1.3 PŘEHLED ZVLÁŠTĚ CHRÁNĚNÝCH DRUHŮ ROSTLIN A ŽIVOČICHŮ	9
2.1.4 VÝČET A POPIS VÝZNAMNÝCH PŘIROZENÝCH DISTURBANČNÍCH ČINITELŮ PŮSOBÍCÍCH V ÚZEMÍ V MINULOSTI A SOUČASNOSTI	10
2.2 HISTORIE VYUŽÍVÁNÍ ÚZEMÍ A ZÁSADNÍ POZITIVNÍ A NEGATIVNÍ VLIVY LIDSKÉ ČINNOSTI	10
A) OCHRANA PŘÍRODY.....	10
B) LESNÍ HOSPODÁŘSTVÍ.....	10
C) ZEMĚDĚLSKÉ HOSPODAŘENÍ	10
D) RYBNÍKÁŘSTVÍ.....	10
E) MYSLIVOST	11
F) RYBÁŘSTVÍ.....	11
G) REKREACE A SPORT	11
H) TĚŽBA NEROSTNÝCH SUROVIN	11
I) JINÉ ZPŮSOBY VYUŽITÍ.....	11
2.3 SOUVISEJÍCÍ PLÁNOVACÍ DOKUMENTY, SPRÁVNÍ ROZHODNUTÍ A PRÁVNÍ PŘEDPISY	11
2.4 SOUČASNÝ STAV ZVLÁŠTĚ CHRÁNĚNÉHO ÚZEMÍ A PŘEHLED DÍLČÍCH PLOCH.....	11
2.4.1 ZÁKLADNÍ ÚDAJE O LESÍCH	11
2.4.1.1 Přirozená skladba dřevin a zastoupení souborů lesních typů v ZCHÚ	12
2.4.1.2 Současné zastoupení dřevin.....	12
2.4.2 ZÁKLADNÍ ÚDAJE O NELESNÍCH POZEMCÍCH	12
2.4.3 ZÁKLADNÍ ÚDAJE O VODNÍCH TOCÍCH	12
2.5 ZHODNOCENÍ VÝSLEDKŮ PŘEDCHOZÍ PÉČE A DOSAVADNÍCH OCHRANÁŘSKÝCH ZÁSAHŮ DO ÚZEMÍ A ZÁVĚRY PRO DALŠÍ POSTUP	13
2.6 STANOVENÍ PRIORITYNÍCH ZÁJMŮ OCHRANY ÚZEMÍ V PŘÍPADĚ JEJICH MOŽNÉ KOLIZE	13
3 PLÁN ZÁSAHŮ A OPATŘENÍ	14

3.1	VÝČET, POPIS A LOKALIZACE PLÁNOVANÝCH ZÁSAHŮ	14
3.1.1	RÁMCOVÉ ZÁSADY PÉČE O ÚZEMÍ NEBO ZÁSADY JEHO JINÉHO VYUŽÍVÁNÍ	14
A)	péče o lesy	14
B)	Péče o nelesní plochy	15
C)	Péče o rostliny	15
D)	Péče o živočichy	15
E)	Péče o útvary neživé přírody	15
F)	Zásady jiných způsobů využívání území	15
3.1.2	PODROBNÝ VÝČET NAVRHOVANÝCH ZÁSAHŮ A ČINNOSTÍ V ÚZEMÍ	16
A)	Lesy	16
B)	Útvary neživé přírody	16
C)	Nelesní pozemky	16
D)	Ostatní opatření	16
3.2	ZÁSADY HOSPODÁŘSKÉHO NEBO JINÉHO VYUŽÍVÁNÍ OCHRANNÉHO PÁSMO VČETNĚ NÁVRHŮ ZÁSAHŮ A PŘEHLEDU ČINNOSTÍ	17
3.3	ZAMĚŘENÍ A VYZNAČENÍ ÚZEMÍ V TERÉNU	17
3.4	NÁVRHY POTŘEBNÝCH ADMINISTRATIVNĚ-SPRÁVNÍCH OPATŘENÍ V ÚZEMÍ	17
3.5	NÁVRHY NA REGULACI REKREAČNÍHO A SPORTOVNÍHO VYUŽÍVÁNÍ ÚZEMÍ VEŘEJNOSTÍ	17
3.6	NÁVRHY NA VZDĚLÁVACÍ VYUŽITÍ ÚZEMÍ	17
3.7	NÁVRHY NA PRŮZKUM ČI VÝZKUM ÚZEMÍ A MONITORING	17
4	<u>ZÁVĚREČNÉ ÚDAJE</u>	<u>18</u>
4.1	PŘEDPOKLÁDANÉ ORIENTAČNÍ NÁKLADY HRAZENÉ ORGÁNEM OCHRANY PŘÍRODY DLE JEDNOTLIVÝCH ZÁSAHŮ	18
4.2	POUŽITÉ PODKLADY A ZDROJE INFORMACÍ	19
4.3	ZPRACOVATEL PLÁNU PÉČE	19
5	<u>PŘÍLOHY</u>	<u>20</u>
6	<u>FOTODOKUMENTACE</u>	<u>25</u>

1 ZÁKLADNÍ IDENTIFIKAČNÍ A POPISNÉ ÚDAJE O ZCHÚ

1.1 ZÁKLADNÍ IDENTIFIKAČNÍ ÚDAJE

Kód ZCHÚ: 324

Kategorie: Přírodní památka

Název: Pod Šipínem

Platný právní předpis nebo rozhodnutí o vyhlášení:

Nářízení Plzeňského kraje č. 3/2010 o zřízení přírodní památky „Pod Šipínem“, stanovení jejího ochranného pásma a bližších ochranných podmínek (předch.: *Výnos Ministerstva školství a kultury č. j. 34.699/65-V/2 z 13. srpna 1965; *Vyhláška Ministerstva kultury ČSR č. j. 17.094/87-VI/2 ze dne 21. 12. 1987)

1.2 ÚDAJE O LOKALIZACI ÚZEMÍ

Kraj: Plzeňský

Obec s rozšířenou působností: Stříbro

Obec: Konstantinovy Lázně

Katastrální území: Okrouhlé Hradiště

Příloha: M 1 - Orientační mapa s vyznačením území

1.3 VYMEZENÍ ÚZEMÍ PODLE SOUČASNÉHO STAVU KATASTRU NEMOVITOSTÍ

Údaje z KN, platné k VIII. 2025.

ZVLÁŠTĚ CHRÁNĚNÉ ÚZEMÍ

Katastrální území: Okrouhlé Hradiště

Číslo parcely dle KN	Druh pozemku dle KN	Číslo listu vlastnictví	Způsob využití pozemku dle KN	Výměra parcely celková dle KN (m ²)	Výměra parcely v ZCHÚ (m ²)
1423/2	lesní pozemek	12		1447	960,48
1427/1	trvalý travní porost	323		956	269,54
1427/3	lesní pozemek	12		262	201,68
1431/1	lesní pozemek	12	les jiný, než hospodářský	5767	58,16
1431/3	lesní pozemek	12		936	751,22
1581	vodní plocha	124	koryto vodního toku přirozené nebo upravené	14746	1116,26
1584/1	ostatní plocha	12	jiná plocha	1030	266,47

Vlastníci pozemků v PP dle LV:

- 124 - Povodí Vltavy, státní podnik, Holečkova 3178/8, Smíchov, 15000 Praha 5
- 323 - Velíšek Josef Ing., Dřevěná 102/9, Vnitřní Město, 30100 Plzeň
- 12 - Lesy České republiky, s.p., Přemyslova 1106/19, Nový Hradec Králové, 50008 Hradec Králové

OCHRANNÉ PÁSMO

Ochranné pásmo není vyhlášeno, je jím dle § 37 zákona č. 114/1992 Sb. pás do vzdálenosti 50 m od hranice ZCHÚ. Jeho plocha odečtem v GIS činí 1,35 ha.

1.4 VÝMĚRA ÚZEMÍ A JEHO OCHRANNÉHO PÁSMA

Druh pozemku	ZCHÚ plocha v ha	OP plocha v ha	Způsob využití pozemku	ZCHÚ plocha v ha
lesní pozemky	0,2	0,64		
vodní plochy	0,1	0,22	zamokřená půda	-
			rybník nebo nádrž	-
			vodní tok	0,1
trvalé travní porosty	0,03	0,44		
orná půda	-	-		
ostatní zemědělské pozemky	-	-		
ostatní plochy	0,03	0,02	neplodná půda	-
			ostatní způsoby využití	0,03
zastavěné plochy a nádvoří	-	-		
plocha celkem	0,36	1,35		

1.5 PŘEKRYV ÚZEMÍ S JINÝMI CHRÁNĚNÝMI ÚZEMÍMI

národní park:

chráněná krajinná oblast:

jiný typ chráněného území: Přírodní park Úterský potok - západ

překryv s chráněnou oblastí přirozené akumulace vod

Natura 2000

ptačí oblast:

evropsky významná lokalita:

1.6 KATEGORIE IUCN

IV – řízená rezervace

1.7 PŘEDMĚT OCHRANY ZCHÚ

1.7.1 PŘEDMĚT OCHRANY PODLE ZŘIZOVACÍHO PŘEDPISU

Dle návrhu nového zřizovacího předpisu porost kapradiny pérovníku pštrosího (*Matteuccia struthiopteris*) v údolí Úterského potoka.

1.7.2 PŘEDMĚT OCHRANY ZCHÚ – SOUČASNÝ STAV

A. společenstva

název	podíl plochy v ZCHÚ v %	popis ekosystému
L2.2 Údolní jasanovo – olšový luh ; as. <i>Stellario - Alnetum glutinosae</i> Lohmeyer 1957	56 ¹	Fragment lužního lesa tvořeného převážně olší lepkavou <i>Alnus glutinosa</i> mezi pravým břehem Úterského potoka a loukou, v bylinném patře je hojné zastoupení pérovníku pštrosího, vzhledem k existenci bývalého náhonu v místě PP a předpokladu intenzivnějšího lukaření v minulosti, jde alespoň zčásti o sekundární porost

B. druhy

název druhu	aktuální početnost nebo vitalita populace v ZCHÚ	stupeň ohrožení	popis biotopu druhu
pérovník pštrosí <i>Matteuccia struthiopteris</i>	hojně v celém území PP	C3; §3	potoční olšina

1.8 CÍL OCHRANY

ekosystém	Cíl ochrany	indikátory cílového stavu
L2.2 Údolní jasanovo – olšový luh ; as. <i>Stellario - Alnetum glutinosae</i> Lohmeyer 1957	Ochrana současného stavu, potlačení nežádoucích porostů a zvýšení perspektivy	<ul style="list-style-type: none">• Zachování stávající plochy – v rámci území není perspektivita na její zvýšení;• Zachování hustoty podrostu pérovníku pštrosího včetně jeho šíření podél vodního toku;• Území bez nežádoucích porostů expanzních druhů

¹ dle předchozího plánu péče 100%, nejde zde však o úbytek, ale odečet ploch TTP, OP a VT, poměr ploch je dlouhodobě v zásadě neměnný

druh	cíl ochrany	indikátory cílového stavu
pérovník pštrosí <i>Matteuccia struthiopteris</i>	Zachování stávajícího stavu populace	Silná populace nevyžadující zásahy na její podporu. Šíření rostlin i na vhodné biotopy v sousedství PP.

2 ROZBOR STAVU ZVLÁŠTĚ CHRÁNĚNÉHO ÚZEMÍ S OHLEDEM NA PŘEDMĚT OCHRANY

2.1 POPIS ÚZEMÍ A CHARAKTERISTIKA JEHO PŘÍRODNÍCH POMĚRŮ

2.1.1 STRUČNÝ POPIS ÚZEMÍ A JEHO PŘÍRODNÍCH POMĚRŮ

Přírodní památka (PP) Pod Šipínem se nachází v údolní nivě (390 m. n. m.) na pravém břehu Úterského potoka nad soutokem s potokem Hadovkou. PP tvoří olšina s bohatým podrostem pérovníku pštrošího.

Z geomorfologického hlediska leží PP v Plaské pahorkatině, podcelek Stříbrská pahorkatina, okrsek Pernarecká pahorkatina, klimatická oblast mírně teplá – MT7. Podloží PP tvoří kvartérní smíšené (deluviofluviální) sedimenty⁸.

2.1.2 CHARAKTERISTIKA VEGETACE

Z hlediska fytogeografického členění jde o fytogeografický okres mezofytika 28. Tepelské vrchy, podokres f. Svojsínská pahorkatina. Dle mapování biotopů ČR je zde primárním biotopem L2.2 Údolní jasanovo – olšový luh; as. *Stellario - Alnetum glutinosae* Lohmeyer.

2.1.3 PŘEHLED ZVLÁŠTĚ CHRÁNĚNÝCH DRUHŮ ROSTLIN A ŽIVOČICHŮ

název druhu	aktuální početnost nebo vitalita populace v ZCHÚ	kategorie podle červeného seznamu	kategorie podle vyhlášky č. 395/1992 Sb.	popis biotopu druhu
<i>Matteuccia struthiopteris</i> – pérovník pštroší	hojný	C3	O	Prakticky celé území PP
<i>Phoxinus phoxinus</i> – střevele potoční	Roztroušeně až hojně	VU	O	Úterský potok, potoční tůň v Z části ochranného pásma
<i>Cottus gobio</i> – vranka obecná	hojně	NT	O	Úterský potok, pod kameny
<i>Anguis fragilis</i> – slepýš křehký	roztroušeně	NT	SO	Pod kusy dřeva
<i>Alcedo atthis</i> – ledňáček říční	Jednotlivci	VU	SO	potoční tůň v Z části ochranného pásma – hnízdo v nátrži

SO – silně ohrožený chráněný druh se zvláštní ochranou podle zákona č. 114/1992 Sb. a vyhlášky 395/1992 Sb.

O - ohrožený chráněný druh se zvláštní ochranou podle zákona č. 114/1992 Sb. a vyhlášky 395/1992 Sb.

VU - zranitelný druh Červeného seznamu kategorie IUCN (Plesník & al. 2003, Farkač & al. 2005)

NT - téměř ohrožený druh Červeném seznamu kategorie IUCN (Plesník & al. 2003, Farkač & al. 2005)

2.1.4 VÝČET A POPIS VÝZNAMNÝCH PŘIROZENÝCH DISTURBANČNÍCH ČINITELŮ PŮSOBÍCÍCH V ÚZEMÍ V MINULOSTI A SOUČASNOSTI

a) abiotické disturbanční činitele

Nejvýznamnějším abiotickým disturbančním činitelem je vodní eroze a rozliv při zvýšené hladině.

b) biotické disturbanční činitele

Potenciálně černá zvěř, případně vývraty.

2.2 HISTORIE VYUŽÍVÁNÍ ÚZEMÍ A ZÁSADNÍ POZITIVNÍ A NEGATIVNÍ VLIVY LIDSKÉ ČINNOSTI

A) OCHRANA PŘÍRODY

Území bylo vyhlášeno v roce 1987. Vzhledem ke stabilitě zdejšího biotopu a poměrně optimálnímu vývoji v rámci populace předmětu ochrany, nebylo potřeba provádět systematický management. Lokalita je v zásadě pasivně udržována běžnou péčí o okolní pozemky.

Území je vybaveno pruhovým značením a cedulemi se státním znakem dle staršího grafického manuálu, daného vyhláškou 45/2018 Sb. o plánech péče, zásadách péče a podkladech k vyhlásování, evidenci a označování chráněných území.

B) LESNÍ HOSPODÁŘSTVÍ

Území je tradičně vedeno jako bezlesí, dle OPRL je však většina plochy klasifikována pod lesním typem (lužním) 3L1 – jasanová olšina potoční.

C) ZEMĚDĚLSKÉ HOSPODAŘENÍ

Není součástí chráněného území, kosení probíhá v ochranném pásmu, vlivem postupného zapojování porostu a ztráty oslunění však jde o velmi extenzivní péči, což se projevuje vtroušením nežádoucích druhů, zejm. lupiny mnohohlísté – její potlačení v raném stádiu výsadku je zde žádoucí.

D) RYBNÍKÁŘSTVÍ

Není předmětem managementu území.

E) MYSLIVOST

Není předmětem managementu území.

F) RYBÁŘSTVÍ

Není předmětem managementu území. Úterský potok je v předmětném úseku součástí rybářského revíru pstruhového (433 060 Úterský potok 1).

G) REKREACE A SPORT

Bez zásadního vlivu na stav území.

H) TĚŽBA NEROSTNÝCH SUROVIN

Není předmětem managementu území.

I) JINÉ ZPŮSOBY VYUŽITÍ

Vodní tok nese zbytkové znaky využívání v podobě úpravy koryta a pozůstatků stavebních prvků, zřejmě pro mlýn nebo jiné využití. Přibližně ve středové části úseku toku v přírodní památce jsou patrné zbytky betonového prahu a v ploše luhu jsou pak zřejmé pozůstatky původního koryta.

2.3 SOUVISEJÍCÍ PLÁNOVACÍ DOKUMENTY, SPRÁVNÍ ROZHODNUTÍ A PRÁVNÍ PŘEDPISY

Novelizace zák. č. 114/1992. Sb.

Plán péče o PP Pod Šipínem 2010 – 2026 (Ing. Miroslav Trégler, ZO 31/05 ČSOP Planá)

LHP pro LS Stříbro, LHC Stříbro, platnost 1. 1. 2017 – 31. 12. 2026

Územně plánovací dokumentace

2.4 SOUČASNÝ STAV ZVLÁŠTĚ CHRÁNĚNÉHO ÚZEMÍ A PŘEHLED DÍLČÍCH PLOCH

2.4.1 ZÁKLADNÍ ÚDAJE O LESÍCH

Přírodní lesní oblast	6 Západočeská pahorkatina
Lesní hospodářský celek	Stříbro
Výměra LHC v ZCHÚ (ha)	přibližně 0,23 ha (odečteno z GIS)
Období platnosti LHP (LHO)	2017 - 2026
Organizace lesního hospodářství	Lesní správa Stříbro
Nižší organizační jednotka	

2.4.1.1 PŘIROZENÁ SKLADBA DŘEVIN A ZASTOUPENÍ SOUBORŮ LESNÍCH TYPŮ V ZCHŮ

Soubor lesních typů (SLT)	Název SLT	Přirozená dřevinná skladba SLT	Výměra (ha)	Podíl (%)
3L	Jasanová olšina	sm 0-3, js 1-3, oll4-8, (javorý, os, vr, ols) ^{+ 10)}	0,23	100
Celkem			0,23	100

2.4.1.2 SOUČASNÉ ZASTOUPENÍ DŘEVIN

Zkratka	Název dřeviny	Současné zastoupení (ha)	Současné zastoupení (%)	Přirozené zastoupení (ha)	Přirozené zastoupení (%)
Listnáče					
OLL	olše lepkavá	0,18	80		40-80
JS	jasan ztepilý	0,02	10		10-30
ost.	dub letní, vrba křehká, topol, střemcha obecná, bez černý	0,02	10		
Celkem		0,23	100 %		

2.4.2 ZÁKLADNÍ ÚDAJE O NELESNÍCH POZEMCÍCH

Prakticky celé území je kryto dřevinným porostem lesního typu. V severní části území je dotčena parcela 1427/1, z níž cca 200 m² je zařazeno do plochy ZCHŮ. Jedná se o přechodovou plochu, jejíž součástí je i turistická stezka. Uvedená plocha není předmětem žádného plánovaného managementu území.

2.4.3 ZÁKLADNÍ ÚDAJE O VODNÍCH TOCÍCH

Přírodní památkou protéká 165 m dlouhý úsek vodního toku Úterského potoka.

Název vodního toku	Úterský potok (Úterák)
Číslo hydrologického pořadí	1-10-01-1510
Usek dotčený ochranou (ř.km od - do)	10,3-10,5 (přibližně)
Charakter toku	Přírodě blízký
Příčné objekty toku	Zbytky prahu (vojenské nebo jiné využití)
Manipulační řád	
Správce toku	Povodí Vltavy, s.p.
Správce rybářského revíru	Český rybářský svaz
Rybářský revír	Ohře
Zarybnovací plán	

2.5 ZHODNOCENÍ VÝSLEDKŮ PŘEDCHOZÍ PÉČE A DOSAVADNÍCH OCHRANÁŘSKÝCH ZÁSAHŮ DO ÚZEMÍ A ZÁVĚRY PRO DALŠÍ POSTUP

Předmětné území v zásadě nevyžaduje žádná managementová opatření, jedná se o potoční nivu s dynamickým cyklem živin, který je silně ovlivněn vodním tokem a jeho sezónním kolísáním. Díky charakteru vodního toku a umístění v hluboce zařízlém zalesněném údolí nedochází v ZCHÚ k situacím, které by vyžadovaly zásadní regulaci sukcesních projevů. Samozřejmě lze předpokládat budoucí změny vlivem stárnutí porostů, nicméně, jde o budoucí vývoj, který zatím není aktuální. Na dílčích místech byla zaznamenány zásahy správce toku, kdy došlo k sanaci jednotlivých vývrátů přímo v ZCHÚ nebo z vedlejších pozemků.

2.6 STANOVENÍ PRIORITNÍCH ZÁJMŮ OCHRANY ÚZEMÍ V PŘÍPADĚ JEJICH MOŽNÉ KOLIZE

Kolize zájmů v ochraně přírody se nepředpokládají.

3 PLÁN ZÁSAHŮ A OPATŘENÍ

3.1 VÝČET, POPIS A LOKALIZACE PLÁNOVANÝCH ZÁSAHŮ

3.1.1 RÁMCOVÉ ZÁSADY PÉČE O ÚZEMÍ NEBO ZÁSADY JEHO JINÉHO VYUŽÍVÁNÍ

A) PÉČE O LESY

Odvozeno dle určení lesního typu a současného stavu.

Rámcové směrnice – lesní porosty

Číslo směrnice	Kategorie lesa	Soubory lesních typů			
1	les zvláštního určení	3L			
Cílová druhová skladba dřevin (%) při obnově lesa					
SLT	základní dřeviny	meliorační a zpevňující dřeviny		ostatní dřeviny	
3L	OLL, JS			VRB, TP, střemcha aj.	
A) Porostní typ					
Základní rozhodnutí					
Obmýetí	Obnovní doba	Obmýetí	Obnovní doba	Obmýetí	Obnovní doba
Fyzický věk	nepřetržitá				
Hospodářský způsob		Hospodářský způsob		Hospodářský způsob	
Samovolný vývoj					
Dlouhodobý cíl péče o lesní porosty					
udržovat současný stav, ponechat bez zásahu					
Způsob obnovy a obnovní postup					
podpora přirozené obnovy porostů					
Péče o nálety, nárosty a kultury					
není třeba					
Výchova porostů					
Opatření ochrany lesa					
Provádění nahodilých těžeb					
Pouze sanace padlých stromů v rámci ohrožení průtoku nebo přesah na okolní pozemky					

Doporučené technologie
Individuálně na základě zjištění, bez těžké techniky
Poznámka

B) PÉČE O NELESNÍ PLOCHY

Zásahy nejsou navrhovány, území bude ponecháno spontánnímu vývoji. Je pouze nutné monitorovat příp. výskyt, resp sledovat vývoj aktuálně zjištěné populace lupiny mnoholisté, dle potřeby v případě jejího přiblížení k hranici ZCHÚ přistoupit k jejich selektivní likvidaci.

Z estetického hlediska lze zvážit odstranění zbytků betonové konstrukce v toku, pro zachování ekologické hodnoty ZCHÚ není opatření nezbytné.

C) PÉČE O ROSTLINY

Péče o populaci pérovníku pštrosího není navrhována.

Ve vnějším okraji ochranného pásma je zaznamenán výskyt lupiny mnoholisté, aktuálně jde jen o desítky exemplářů, které by bylo vhodné sanovat mechanicky nebo chemicky selektivním herbicidem. Lze ponechat bez zásahu se sledováním tendence šíření.

D) PÉČE O ŽIVOČICHY

Neřeší se

E) PÉČE O ÚTVARY NEŽIVÉ PŘÍRODY

Neřeší se

F) ZÁSADY JINÝCH ZPŮSOBŮ VYUŽÍVÁNÍ ÚZEMÍ

Neřeší se.

3.1.2 PODROBNÝ VÝČET NAVRHOVANÝCH ZÁSAHŮ A ČINNOSTÍ V ÚZEMÍ

A) LESY

Viz rámcová směrnice.

B) ÚTVARY NEŽIVÉ PŘÍRODY

Nenavrhují se žádná opatření.

C) NELESNÍ POZEMKY

Viz kap. 3.1.1 B) a C)

D) OSTATNÍ OPATŘENÍ

1 x za 5 let bude nutná kontrola a obnova značení rezervace včetně obnovy cedulí (dle potřeby i častěji).

1 x za rok by bylo vhodné provést kontrolu celé rezervace za účelem odstranění odpadků.

3.2 ZÁSADY HOSPODÁŘSKÉHO NEBO JINÉHO VYUŽÍVÁNÍ OCHRANNÉHO PÁSMO VČETNĚ NÁVRHŮ ZÁSAHŮ A PŘEHLEDU ČINNOSTÍ

Podpora pravidelného kosení louky při Z hranici ZCHÚ.

3.3 ZAMĚŘENÍ A VYZNAČENÍ ÚZEMÍ V TERÉNU

Z důvodu zřetelnosti značení je třeba provést obnovu hraničnicků 1x za období platnosti plánu péče a obnovu pruhového značení 2x za dobu platnosti plánu péče.

Označení cedulí – dle zákona se skládá se ze dvou hlavních částí – z tabule se státním znakem a tabule s kategorií a případně názvem příslušného chráněného území. Aktuální označení je realizováno dle předchozího grafického manuálu, doporučuje se ponechat a vyměnit až po ukončení životnosti cedule.

3.4 NÁVRHY POTŘEBNÝCH ADMINISTRATIVNĚ-SPRÁVNÍCH OPATŘENÍ V ÚZEMÍ

Revidovat zřizovací dokumentaci a formou přehlášení aktualizovat parcelní vymezení. Vzhledem k vedení ZCHÚ v centrální databázi, není toto opatření nezbytné.

3.5 NÁVRHY NA REGULACI REKREAČNÍHO A SPORTOVNÍHO VYUŽÍVÁNÍ ÚZEMÍ VEŘEJNOSTÍ

Nejsou žádné návrhy.

3.6 NÁVRHY NA VZDĚLÁVACÍ VYUŽITÍ ÚZEMÍ

Konkrétní opatření se nestanovují, veškerá činnost v rámci vzdělávacího využití je ponechána na zvážení příslušného orgánu ochrany přírody.

3.7 NÁVRHY NA PRŮZKUM ČI VÝZKUM ÚZEMÍ A MONITORING

Nestanovují se konkrétní opatření.

4 ZÁVĚREČNÉ ÚDAJE

4.1 PŘEDPOKLÁDANÉ ORIENTAČNÍ NÁKLADY HRAZENÉ ORGÁNEM OCHRANY PŘÍRODY DLE JEDNOTLIVÝCH ZÁSAHŮ

Druh zásahu (práce) a odhad množství (např. plochy)	Orientační náklady za rok (Kč)	Orientační náklady za období platnosti plánu péče (Kč)
Jednorázové a časově omezené zásahy		
Obnova značení		10 000,-
(v případě nutnosti) likvidace vývrátů		50000,-
Jednorázové a časově omezené zásahy celkem (Kč)		60 000,-
Opakované zásahy		
Likvidace odpadků	5 000,-	50 000,-
Opakované zásahy celkem (Kč)		50 000,-
N á k l a d y c e l k e m (Kč)		110 000,-

Pozn: V tabulce jsou uvedeny přibližné náklady v rámci kompletní péče o ZCHÚ, a nemusí být přímo hrazeny z fondů orgánu ochrany přírody.

4.2 POUŽITÉ PODKLADY A ZDROJE INFORMACÍ

- TRÉGLER, M. – Plán péče o PP Pod Šipínem 2010 – 2026
- Mapový portál Ustavu pro hospodářskou úpravu lesů - <http://geoportal2.uhul.cz>
- PETŘÍČEK V. a kol. - Péče o chráněná území, I. Nelesní společenstva; Metodika AOPK ČR; Praha 1999
- MÍCHAL I., PETŘÍČEK V. a kol. - Péče o chráněná území, II. Lesní společenstva; Metodika AOPK ČR; Praha 1999
- MARHOUL P., TUROŇOVÁ D. - Zásady managementu stanovišť druhů v evropsky významných lokalitách soustavy Natura 2000; Metodika AOPK ČR; Praha 2008
- Vlastní průzkumy

Vyhláška č. 45/2018 Sb., o plánech péče, podkladech k vyhlášení, evidenci a označování chráněných území.

Další zdroje informací:

- mapový server České geologické služby <http://www.geology.cz> (geologické mapy)
- mapový server Seznam.cz <http://www.mapy.cz> (historický snímek z 19. století, orientační mapa území)
- Ústřední seznam ochrany přírody: <https://drusop.nature.cz/portal/>

LHO - lesní hospodářská osnova

OPRL - Oblastní plán rozvoje lesů

4.3 ZPRACOVATEL PLÁNU PÉČE

Martin Chochel, DiS.
Lipová 627, 36301 Ostrov
martin.chochel@outlook.cz

Zpracováno podle vyhlášky o plánech péče č. 45/2018 Sb. a „Osnovy plánu péče o národní přírodní rezervace, přírodní rezervace, národní přírodní rezervace, přírodní rezervace a jejich ochranná pásma“ vydané Ministerstvem životního prostředí.

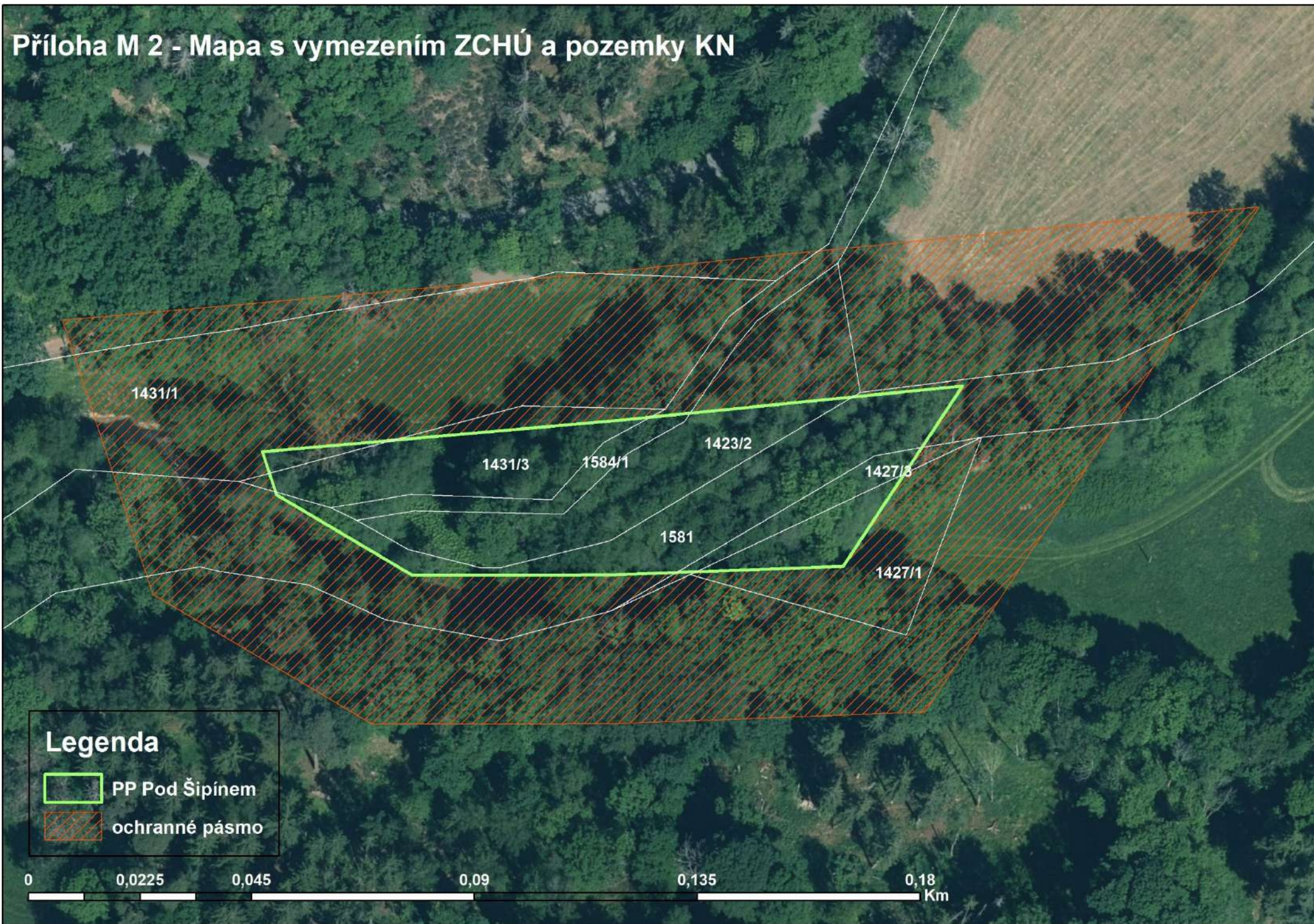
5 PŘÍLOHY

- 1) Příloha M 1 - Orientační mapa s vyznačením území
- 2) Příloha M 2 - Mapa s vymezením ZCHÚ, ochranného pásma stávajícího a navrženého a pozemky KN
- 3) Příloha M 3 - Mapa lesnická - OPRL
- 4) Tabulka T 2 - Popis dílčích ploch a objektů na nelesních pozemcích a výčet plánovaných zásahů v nich

Příloha M 1 - Orientační mapa s vyznačením území



Příloha M 2 - Mapa s vymezením ZCHÚ a pozemky KN

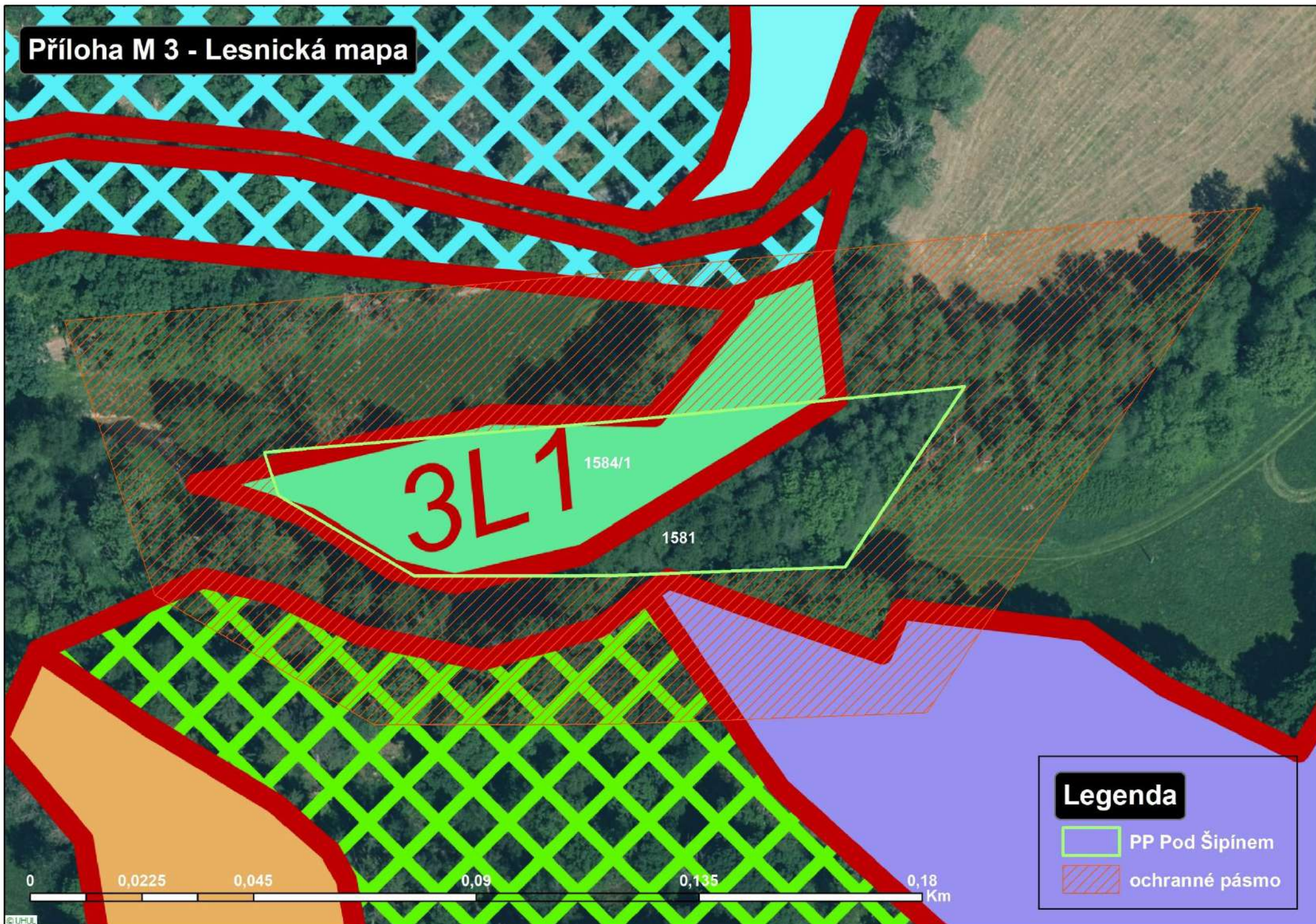


Legenda

- PP Pod Šipínem
- ochranné pásmo

0 0,0225 0,045 0,09 0,135 0,18 Km

Příloha M 3 - Lesnická mapa



Legenda

- PP Pod Šipínem
- ochranné pásmo

Tabulky - Příloha T2

Popis dílčích ploch a objektů na nelesních pozemcích a výčet plánovaných zásahů v nich

označení plochy nebo objektu	název	výměra	stručný popis charakteru plochy nebo objektu a dlouhodobý cíl péče	doporučený zásah	naléhavost	termín provedení	interval provádění
1	Obnova pruhového značení a cedulí	314 m, 2 ks	Obvod ZCHÚ, umístění cedulí v místech potenciální návštěvnosti	Pásové značení na stromy, cedule na stojan z plotového sloupku kotvený jednoduchou betonovou patkou	1	Nejlépe mimo vegetační období	jednorázově
2	Sběr odpadků	-	Sběr odpadků připravených potokem – ideálně těsně před nástupem vegetace, případně průběžně		3	-	každoročně
3	Likvidace vývrátů	ks	Zpracování kmenů z popadaných stromů – činnost spíše v režii externích subjektů	-	3 - 1	Dle naléhavosti	-

naléhavost - stupně naléhavosti jednotlivých zásahů se uvádí podle následujícího členění:

1. stupeň - zásah naléhavý (nelze odložit, je nutný pro zachování předmětu ochrany),
2. stupeň - zásah vhodný,
3. stupeň - zásah odložitelný.

6 FOTODOKUMENTACE



PP Pod Šipínem – předjaří



Značení ZCHÚ

Interiér lužního porostu





Pozůstatky průtočného koryta

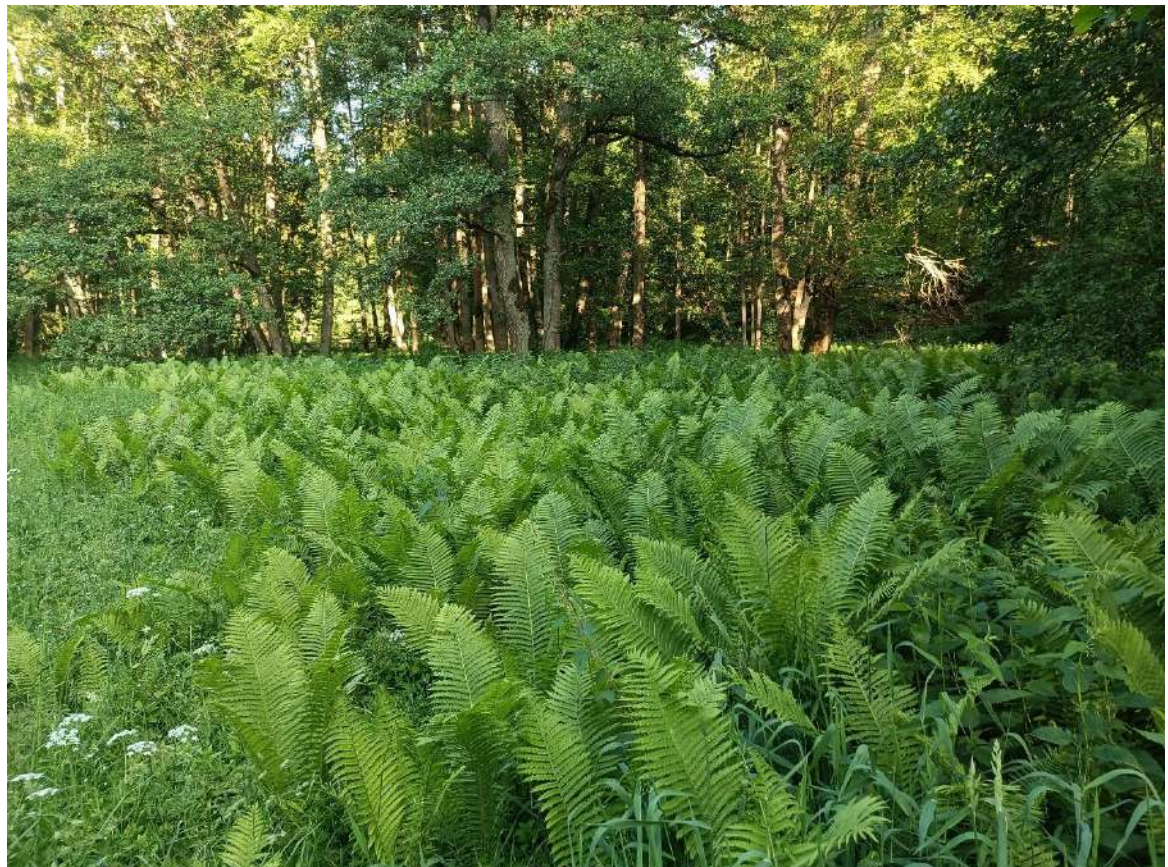
Sporofyly pérovníku pštrošího







Letní interiér nivy





Hnízdní biotop ledňáčka říčního (jih ochranného pásma)

Zbytky betonového příčného prahu

