

SPISOVÁ ZNAČKA: SR/0035/CL/2025
NAŠE ČÍSLO JEDNACÍ: SR/0035/CL/2025-2

VYŘIZUJE: Ing. Jiří Kadera

DATUM: 31. 10. 2025

Věc: Oznámení záměru na vyhlášení přírodní rezervace Dlouhá skála a oznámení o možnosti seznámit se s návrhem plánu péče o ni

ČÁST I.

Oznámení záměru na vyhlášení přírodní rezervace Dlouhá skála

Agentura ochrany přírody a krajiny České republiky (dále jen „Agentura“) jako orgán ochrany přírody příslušný podle ustanovení § 75 odst. 1 písm. d) ve spojení s § 78 odst. 3 písm. g) a odst. 9 zákona č. 114/1992 Sb., o ochraně přírody a krajiny, v platném znění (dále jen „zákon“), zasílá podle § 40 odst. 2 zákona záměr na vyhlášení zvláště chráněného území níže uvedeným obcím a krajům, jejichž území se dotýká, a dále zasílá písemné oznámení o předložení záměru na vyhlášení zvláště chráněného území k projednání vlastníkům nemovitostí dotčených záměrem a zapsaných v katastru nemovitostí vyhotoveného podle ustanovení § 40 odst. 2 zákona.

Zvláště chráněné území

Území navrhované ke zvláštní územní ochraně ponese název „Dlouhá skála“ a jako vhodný způsob a rozsah ochrany území ve smyslu podle § 40 odst. 1 písm. d) zákona se navrhuje vyhlášení v kategorii **přírodní rezervace** (dále také jako „PR“) podle ustanovení § 14 odst. 2 ve spojení s § 33 zákona.

Hlavními důvody zpracování záměru na vyhlášení PR (vyhodnocení stavu dochovaného přírodního prostředí podle § 40 odst. 1 zákona) jsou:

Reprezentativní ekosystém bučin na skeletovitých svazích.

Přirozené a přírodě blízké zachovalé smíšené lesy zahrnují jak prosvětlené, tak stinné biotopy a skalní hřbet. Přítomné odumřelé dřevo vytváří biotop pro celou řadu druhů s širší nabídkou vhodných mikrostanovišť na mrtvém dřevě.

Nově vyhlášená PR obsáhne plochy velmi cenných porostů bučin, které v současnosti dosahují hodnot velkého významu. Citlivou péčí v dosud zachovalých porostech navrhované PR, dojde k podpoře nejen tohoto cennějšího lesního komplexu, ale i k šíření dalších organismů, které se vyskytují v komplexu Čerchovského lesa. Celý soubor MZCHÚ (NPR Čerchovské hvozdy, PR Smrčí a PR Dlouhá skála) tak vytvoří vhodné podmínky pro další existenci a rozvoj populací zvláště chráněných druhů.

Na cca 40 % rozlohy vyhlášené přírodní rezervace je v současnosti smluvně zajištěn samovolný vývoj.

Předmět ochrany:

Ekosystém bučin na skeletovitých svazích.

Cíl ochrany:

Za pomoci vhodného managementu zachovat či zlepšit druhovou diverzitu v porostech přírodě blízkých společenstev. Zvýšit prostorovou a věkovou diverzitu přírodě blízkých společenstev a zvýšit podíl dřeva ponechaného k zetlení. Udržení a zlepšení dochovaného stavu území. Zachovat minimálně 40% území v režimu samovolného vývoje a v dlouhodobém horizontu ponechat celé území samovolnému vývoji.

Základní ochranné podmínky:

Základní ochranné podmínky jsou pro všechny přírodní rezervace dány ustanovením § 34 zákona.

Bližší ochranné podmínky:

V souladu s ustanovením § 33 odst. 1 a § 44 odst. 4 zákona se navrhuje, aby na území navržené PR bylo možno jen se souhlasem orgánu ochrany přírody provádět tyto činnosti a zásahy:

- a) vstupovat mimo vyznačené trasy, kromě vlastníků a uživatelů pozemků, osob zajišťujících lesní a zemědělské hospodaření, činnosti policie, obranu státu a ochranu státních hranic, požární ochranu, zdravotní a veterinární službu, výkon práva myslivosti, energetických soustav a veřejných komunikačních sítí při výkonu této činnosti,
- c) zřizovat příkrmovací zařízení nebo slániska a příkrmovat nebo vnařit zvěř mimo příkrmovací zařízení
- d) provádět skládky jakýchkoli materiálů, a to i přechodně, včetně uložení dřevní hmoty.

Vymezení hranic přírodní památky:

Navrhovaná přírodní rezervace Dlouhá skála se nachází v Plzeňském kraji, v okrese Domažlice, v katastrálním území Dolní Folmava. Upřesňující údaje o pozemcích nacházejících se v navrhované PR Dlouhá skála jsou uvedeny v příloze č. 2 tohoto oznámení.

Předpokládaná celková výměra navrhované rezervace je **38,1275 ha**.

Ochranné pásmo

Vymezení ochranného pásma přírodní rezervace

Ochranné pásmo se nevyhlašuje, bude jím tedy podle § 37 odst. 1 zákona území do vzdálenosti 50 m od hranice navrhované přírodní rezervace. Upřesňující údaje o pozemcích nacházejících se v zákonném ochranném pásmu jsou uvedeny v příloze č. 2 tohoto oznámení.

Informace o možnosti seznámení se s úplným zněním záměru

S podrobně zpracovaným záměrem na vyhlášení přírodní rezervace Dlouhá skála podle § 40 odst. 1 zákona, včetně zákresu hranic rezervace v katastrální mapě, je možné se seznámit a nahlédnout do něj na AOPK ČR, Regionální pracoviště Správa CHKO Český les, náměstí Jindřicha Kolowrata 287, 348 06 Přimda, v pondělí a ve středu od 7.00 do 16.30 hod, v úterý a ve čtvrtek od 7.00 do 15.30 hod a v pátek od 7.00 do 13.30 hod, dále na internetových stránkách Agentury (www.aopk.gov.cz) v sekci „Úřední deska“, podsekci „RP Správa CHKO Český les“ a na portálu veřejné správy www.portal.gov.cz.

Rozsah a uplatnění písemných námitek

Námítky k předloženému záměru mohou dle § 40 odst. 4 zákona uplatnit dotčené obce a kraje ve lhůtě 90 dnů od obdržení návrhu a vlastníci nemovitostí dotčených navrhovanou ochranou ve lhůtě 90 dnů od doručení písemného oznámení o předložení návrhu k projednání. Námítky se podávají písemně u AOPK ČR, Regionální pracoviště Správa CHKO Český les (na adresu uvedenou v záhlaví).

Vlastník nemovitostí je oprávněn uplatnit námítky jen proti takovému navrženému způsobu nebo rozsahu ochrany, jímž by byl dotčen ve výkonu svých práv nebo povinností. Agentura rozhodne o došlých námítkách do 60 dnů od uplynutí lhůty pro jejich uplatnění. K námítkám uplatněným po výše stanovené lhůtě nebude přihlédnuto.

Agentura žádá dotčenou obec Česká Kubice o zveřejnění informace o obdržení tohoto oznámení na úřední desce po dobu 15 dní a o následné zaslání potvrzení o vyvěšení a sejmutí tohoto oznámení zpět Agentuře (AOPK ČR, Regionální pracoviště Správa CHKO Český les na adresu uvedenou v záhlaví).

V souladu s ustanovením § 40 odst. 2 zákona je toto oznámení zasíláno vlastníkům pozemkových parcel uvedených v příloze č. 2 tohoto oznámení. Obeslaní vlastníci jsou ustanoveni na základě záznamu o vlastnictví dotčených parcel v katastru nemovitostí. V případě, že záznam v katastru již neodpovídá skutečnosti, sdělte nám laskavě obratem jméno a adresu současného vlastníka.

Ochrana území dotčeného záměrem

Podle § 40 odst. 5 zákona od doby zveřejnění záměru až do vyhlášení zvláště chráněného území, nejdéle však po dobu dvou let, se musí každý zdržet všech zásahů, které by negativně měnily či poškozovaly dochovaný stav přírody území navrhovaného ke zvláštní ochraně.

ČÁST II.

Oznámení o možnosti seznámit se s návrhem plánu péče o přírodní rezervaci Dlouhá skála

Agentura jako orgán ochrany přírody příslušný podle ustanovení § 78 odst. 1 zákona dále oznamuje možnost seznámit se podle ustanovení § 38 odst. 3 zákona s návrhem plánu péče o přírodní rezervaci Dlouhá skála na období 2026 – 2033. Je možné se seznámit a nahlédnout do něj na AOPK ČR, Regionální pracoviště Správa CHKO Český les, náměstí Jindřicha Kolowrata 287, 348 06 Přimda, v pondělí a ve středu od 7.00 do 16.30 hod, v úterý a ve čtvrtek od 7.00 do 15.30 hod a v pátek od 7.00 do 13.30 hod, dále na internetových stránkách Agentury (www.aopk.gov.cz) v sekci „Úřední deska“, podsekci „RP Správa CHKO Český les“ a na portálu veřejné správy www.portal.gov.cz.

Připomínky k návrhu plánu péče je v souladu s § 38 odst. 4 zákona možné zaslat písemně nejpozději do 90 dnů od dne obdržení tohoto oznámení na Agenturu (AOPK ČR, Regionální pracoviště Správa CHKO Český les na adrese uvedené v záhlaví).

V souladu s ustanovením § 38 odst. 3 zákona žádá AOPK ČR níže uvedené obce v rozdělovníku o zveřejnění informace o obdržení tohoto oznámení na úřední desce obce (datum vyvěšení a sejmutí prosím sdělte na: jiri.kadera@aopk.gov.cz).

RNDr. Tomáš Peckert, Ph.D.

ŘEDITEL SPRÁVY CHKO ČESKÝ LES

OTISK ÚŘEDNÍHO RAZÍTKA

Přílohy:

1. Orientační mapa se zákresem navrhované PR Dlouhá skála
2. Tabulkový přehled parcel nacházejících se v navrhované PR Dlouhá skála
3. Záměr na vyhlášení PR Dlouhá skála
4. Návrh plánu péče o PR Dlouhá skála

Rozdělovník

Dotčené obce a kraje:

Krajský úřad Plzeňského kraje, Odbor životního prostředí, Škroupova 1760/18, 301 00 Plzeň (ID DS: zzjbr3p)

Krajský úřad Plzeňského kraje, Odbor regionálního rozvoje, Škroupova 18, 306 13 Plzeň (ID DS: zzjbr3p)

Městský úřad Domažlice, Odbor životního prostředí, U Nemocnice 579, 344 20 Domažlice (ID DS: q25byeg)

Městský úřad Domažlice, Odbor výstavby a územního plánování, náměstí Míru 1, 344 20 Domažlice, (ID DS: q25byeg)

Obec Česká Kubice, Česká Kubice 82, 345 32 Česká Kubice (ID DS: acqanmn)

Město Domažlice, náměstí Míru 1, 344 20 Domažlice, (ID DS: q25byeg)

Vlastníci a správci nemovitostí dotčení navrhovanou ochranou:

Město Domažlice, náměstí Míru 1, 344 20 Domažlice, (ID DS: q25byeg)

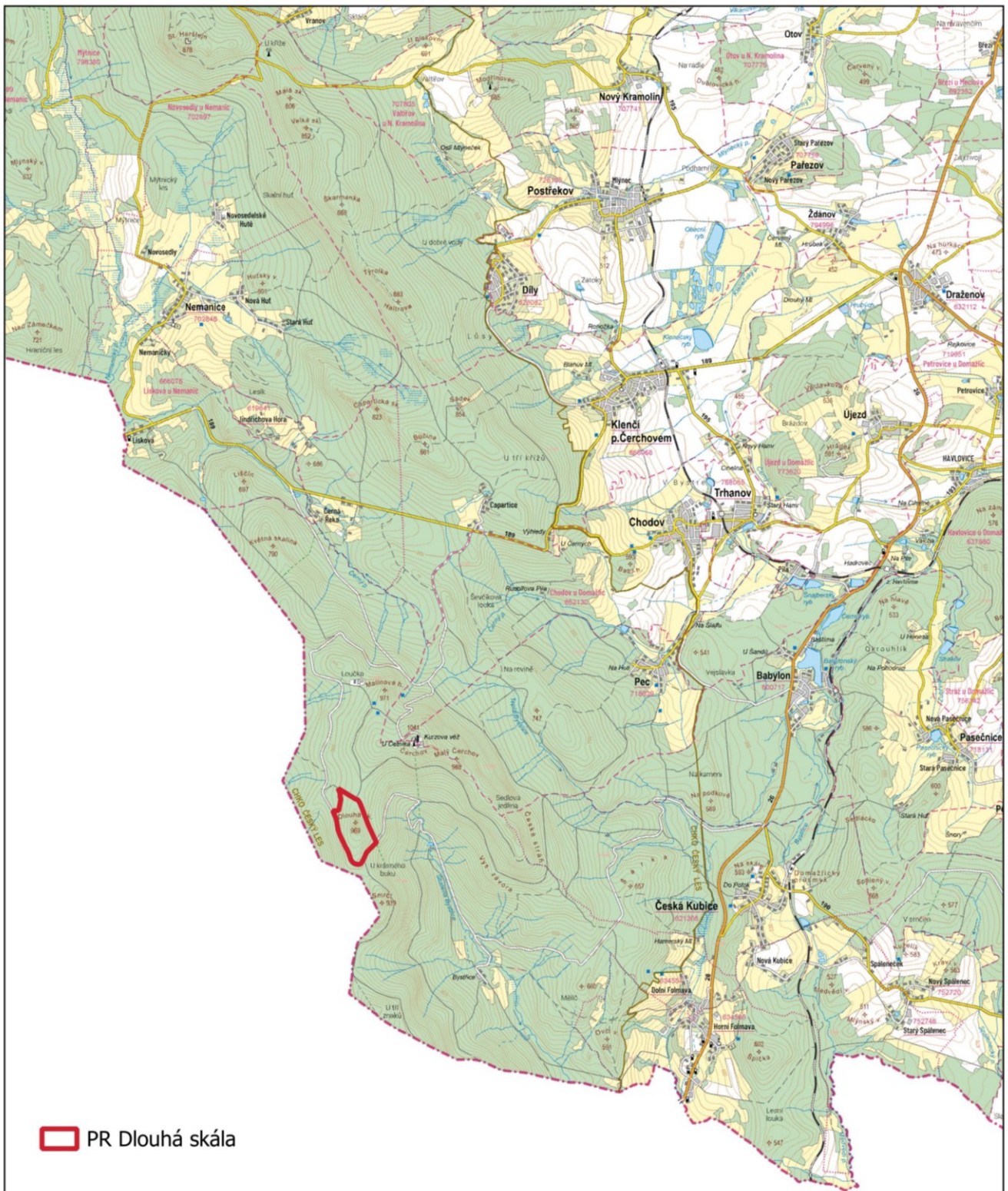
Domažlické městské lesy spol. s r. o., Tyršova 611, 344 01 Domažlice – Týnské Předměstí, (ID DS: vunzfrk)

Současně zveřejněno dne 31. 10. 2025 zde:

www.portal.gov.cz

www.ochranaprirody.cz/uredni-deska/

Příloha č. 1: Orientační mapa se zákresem navrhované PR Dlouhá skála



0 1 2 3 4 5 km

Podkladová mapa ZTM50 © ČÚZK
AOPK ČR, RP SCHKO Český les, 2025





Příloha č. 2: Tabulkový přehled parcel nacházejících se v navrhované PR Dlouhá skála a v ochranném pásmu PR Dlouhá skála

Zvláště chráněné území:

Katastrální území: 634557, Dolní Folmava

Číslo parcely podle KN	Číslo parcely podle PK nebo jiných evidencí	Druh pozemku podle KN	Způsob využití pozemku podle KN	Výměra parcely celková podle KN [m ²]	Výměra parcely v ZCHÚ* [m ²]
702/10 část	-	lesní pozemek		1 392 977	381 275
Celkem					381 275

Ochranné pásmo:

Katastrální území: 634557, Dolní Folmava

Číslo parcely podle KN	Číslo parcely podle PK nebo jiných evidencí	Druh pozemku podle KN	Způsob využití pozemku podle KN	Výměra parcely celková podle KN [m ²]	Výměra parcely v OP ZCHÚ* [m ²]
702/10 část	-	lesní pozemek		139 2977	5 8142
702/4 část	-	lesní pozemek	ostatní komunikace	7 0289	1 0639
702/6 část	-	lesní pozemek	ostatní komunikace	1 1719	2536
702/1 část		lesní pozemek		439 1615	6 3962
702/5 část		lesní pozemek		74 0524	1 5388
Celkem					150 667