



náměstí Jindřicha Kolowrata 287
348 06 Přimda
tel.: +420 651 424 201
datová schránka: p89dyjj
e-mail: ceskyles@nature.cz
www.nature.cz

Rozdělovník

NAŠE SPISOVÁ ZNAČKA: SR/0201/CL/2024-1 VYŘIZUJE: Ing. Jiří Kadera V PŘIMDĚ DNE 27. 06. 2024

Věc: Oznámení záměru na vyhlášení přírodní památky Hvožd'anská louka a oznámení o možnosti seznámit se s návrhem plánu péče o ni

ČÁST I.

Oznámení záměru na vyhlášení přírodní památky Hvožd'anská louka

Agentura ochrany přírody a krajiny České republiky (dále jen „Agentura“) jako orgán ochrany přírody příslušný podle ustanovení § 75 odst. 1 písm. d) ve spojení s § 78 odst. 1 zákona č. 114/1992 Sb., o ochraně přírody a krajiny, v platném znění (dále jen „zákon“), **zasílá podle § 40 odst. 2 zákona záměr na vyhlášení zvláště chráněného území níže uvedeným obcím a krajům**, jejichž území se dotýká, a dále **zasílá písemné oznámení o předložení záměru na vyhlášení zvláště chráněného území k projednání vlastníkům nemovitostí** dotčených záměrem a zapsaných v katastru nemovitostí vyhotoveného podle ustanovení § 40 odst. 2 zákona.

Zvláště chráněné území

Území navrhované ke zvláštní územní ochraně ponese název „Hvožd'anská louka“ a jako vhodný způsob a rozsah ochrany území ve smyslu podle § 40 odst. 1 zákona se navrhuje vyhlášení v kategorii **přírodní památka** (dále také jako „PP“) podle ustanovení § 14 odst. 2 ve spojení s § 36 zákona. Jedná se o **nové vyhlášení území chráněného od roku 1992**.

Hlavními důvody zpracování záměru na nové vyhlášení PP (vyhodnocení stavu dochovaného přírodního prostředí podle § 40 odst. 1 zákona) jsou:

Zachování či zlepšení dochovaného stavu druhově bohatých lučních společenstev s výskytem vzácných a ohrožených druhů rostlin a výskytem modráška hořcového (*Phengaris alcon*). Vymezení jednoznačné hranice stávající památky a rozšíření o remízek sloužící jako ochrana před splachy z pole v severní části památky.

Předmět ochrany:

Ekosystém lučních společenstev s výskytem populace modráska hořcového (*Phengaris alcon*).

Cíl ochrany:

Za pomoci vhodného managementu zachovat či zlepšit příznivý stav lučních společenstev s výskytem vzácný a ohrožených druhů rostlin a výskytem modráska hořcového (*Phengaris alcon*). Omezit nebo zcela potlačit expanzní třtinu křovištní (*Calamagrostis epigejos*). Udržovat remízek v horní části území a tím eliminovat negativní vlivy, zejména splavení zeminy, hnojiv a pesticidů z okolních polí.

Základní ochranné podmínky:

Základní ochranné podmínky jsou pro všechny přírodní památky dány ustanovením § 36 odst. 2 zákona.

Bližší ochranné podmínky:

V souladu s ustanovením § 36 odst. 1 a § 44 odst. 4 zákona se navrhuje, aby na území navržené PP bylo možno jen se souhlasem orgánu ochrany přírody provádět tyto činnosti a zásahy:

- a) povolovat nebo provádět změny druhů pozemků nebo způsobů jejich využití,
- b) umisťovat, povolovat a provádět stavby
- c) povolovat a provádět zásahy, které by mohly způsobit změny vodního režimu nebo znečištění vod,
- d) zřizovat skládky jakýchkoli materiálů, včetně uložení dřevní hmoty,
- e) hnojit pozemky anebo používat chemické prostředky,
- f) vnařit a přikrmovat zvěř, zřizovat slaniska a myslivecká zařízení,
- g) vysazovat či vysévat rostliny anebo vypouštět živočichy,
- f) provádět zásahy vedoucí k narušení půdního povrchu

Vymezení hranic přírodní památky:

Navrhovaná přírodní památka Hvožďanská louka se nachází v Plzeňském kraji, v okrese Domažlice. Upřesňující údaje o pozemcích nacházejících se v navrhované PP Hvožďanská louka jsou uvedeny v příloze č. 2 tohoto oznámení.

Předpokládaná celková výměra navrhované památky je **6,86 ha**.

Ochranné pásmo

Vymezení ochranného pásma přírodní památky

Ochranné pásmo se nevyhlašuje, bude jím tedy podle § 37 odst. 1 zákona území do vzdálenosti 50 m od hranice navrhované přírodní památky. Upřesňující údaje o pozemcích nacházejících se v zákonném ochranném pásmu jsou uvedeny v příloze č. 2 tohoto oznámení.

Informace o možnosti seznámení se s úplným zněním záměru

S podrobně zpracovaným záměrem na vyhlášení přírodní památky PP Hvoždanská louka podle § 40 odst. 1 zákona, včetně zákresu hranic památky v katastrální mapě, je možné se seznámit a nahlédnout do něj na AOPK ČR, Regionální pracoviště Správa CHKO Český les, náměstí Jindřicha Kolowrata 287, 348 06 Přimda, v pondělí a ve středu od 7.00 do 16.30 hod, v úterý a ve čtvrtek od 7.00 do 15.30 hod a v pátek od 7.00 do 13.30 hod, dále na internetových stránkách Agentury (www.nature.cz) v sekci „Úřední deska“, podsekci „RP Správa CHKO Český les“ a na portálu veřejné správy www.portal.gov.cz.

Rozsah a uplatnění písemných námitek

Námítky k předloženému záměru mohou dle § 40 odst. 4 zákona uplatnit dotčené obce a kraje ve lhůtě 90 dnů od obdržení návrhu a vlastníci nemovitostí dotčených navrhovanou ochranou ve lhůtě 90 dnů od doručení písemného oznámení o předložení návrhu k projednání. Námítky se podávají písemně u AOPK ČR, Regionální pracoviště Správa CHKO Český les (na adresu uvedenou v záhlaví).

Vlastník nemovitostí je oprávněn uplatnit námítky jen proti takovému navrženému způsobu nebo rozsahu ochrany, jímž by byl dotčen ve výkonu svých práv nebo povinností. Agentura rozhodne o došlých námitkách do 60 dnů od uplynutí lhůty pro jejich uplatnění. K námitkám uplatněným po výše stanovené lhůtě nebude přihlédnuto.

Agentura žádá dotčené obce Hvoždany a Hora Svatého Václava o zveřejnění informace o obdržení tohoto oznámení na úřední desce po dobu 15 dní a o následné zaslání potvrzení o vyvěšení a sejmutí tohoto oznámení zpět Agentuře (AOPK ČR, Regionální pracoviště Správa CHKO Český les na adresu uvedenou v záhlaví).

V souladu s ustanovením § 40 odst. 2 zákona je toto oznámení zasíláno vlastníkům pozemkových a stavebních parcel uvedených v příloze č. 2 tohoto oznámení. Obeslaní vlastníci jsou ustanoveni na základě záznamu o vlastnictví dotčených parcel v katastru nemovitostí. V případě, že záznam v katastru již neodpovídá skutečnosti, sdělte nám laskavě obratem jméno a adresu současného vlastníka.

Ochrana území dotčeného záměrem

Podle § 40 odst. 5 zákona od doby zveřejnění záměru až do vyhlášení zvláště chráněného území, nejdéle však po dobu dvou let, se musí každý zdržet všech zásahů, které by negativně měnily či poškozovaly dochovaný stav přírody území navrhovaného ke zvláštní ochraně.

ČÁST II.

Oznámení o možnosti seznámit se s návrhem plánu péče o přírodní památku Hvožd'anská louka

Agentura jako orgán ochrany přírody příslušný podle ustanovení § 78 odst. 1 zákona dále **oznamuje možnost seznámit se podle ustanovení § 38 odst. 3 zákona s návrhem plánu péče o přírodní památku Hvožd'anská louka na období 2024 – 2033** na Agentuře (AOPK ČR, Regionální pracoviště Správa CHKO Český les na adrese uvedené v záhlaví), pondělí a ve středu od 7.00 do 16.30 hod, v úterý a ve čtvrtek od 7.00 do 15.30 hod a v pátek od 7.00 do 13.30 hod, dále na internetových stránkách Agentury (www.nature.cz) v sekci „Úřední deska“, podsekci „RP Správa CHKO Český les“ a na portálu veřejné správy www.portal.gov.cz.

Připomínky k návrhu plánu péče je v souladu s § 38 odst. 4 zákona možné zaslat písemně nejpozději do 90 dnů od dne obdržení tohoto oznámení na Agenturu (AOPK ČR, Regionální pracoviště Správa CHKO Český les na adrese uvedené v záhlaví).



V souladu s ustanovením § 38 odst. 3 zákona žádá AOPK ČR níže uvedené obce v rozdělovníku o zveřejnění informace o obdržení tohoto oznámení na úřední desce obce (datum vyvěšení a sejmутí prosím sdělte na: jiri.kadera@nature.cz).

S pozdravem

OTISK ÚŘEDNÍHO RAZÍTKA

RNDr. Tomáš Peckert, Ph.D.
ŘEDITEL SPRÁVY CHKO ČESKÝ LES

Přílohy:

1. Orientační mapa se zákresem navrhované PP Hvoždanská louka
2. Tabulkový přehled parcel nacházejících se v navrhované PP Hvoždanská louka
3. Záměr na vyhlášení PP Hvoždanská louka
4. Návrh plánu péče o PP Hvoždanská louka

Rozdělovník

Dotčené obce a kraje:

Krajský úřad Plzeňského kraje, Odbor životního prostředí, Škroupova 1760/18, 301 00 Plzeň (ID DS: zzjbr3p)

Krajský úřad Plzeňského kraje, Odbor regionálního rozvoje, Škroupova 18, 306 13 Plzeň (ID DS: zzjbr3p)

Městský úřad Domažlice, Odbor životního prostředí, U Nemocnice 579, 344 20 Domažlice (ID DS: q25byeg)

Městský úřad Domažlice, Odbor výstavby a územního plánování, náměstí Míru 1, 344 20 Domažlice, (ID DS: q25byeg)

Městský úřad Poběžovice, Odbor výstavby a životního prostředí, náměstí Míru 47, 345 22 Poběžovice, (ID DS: zqzby7d)

Obec Hora Svatého Václava, č. p. 6, 345 22 Poběžovice (ID DS: ph6au76)

Obec Hvoždany, č. p., 345 22 Poběžovice, (ID DS: xzqb554)

Vlastníci nemovitostí dotčení navrhovanou ochranou:

- Právnícké osoby:

Druhá poběžovická, a. s., Vranovská 142, 345 22 Poběžovice, (ID DS: 6kudsce)

Obec Hvoždany, č. p., 345 22 Poběžovice, (ID DS: xzqb554)

POZEP s. r. o., náměstí Míru 36, 345 22 Poběžovice (ID DS: cttt9kw)

Státní pozemkový úřad, pobočka Domažlice, pracoviště Domažlice, Haltravská 438, 344 37 Domažlice, (ID DS: z49per3)

- Fyzické osoby:

Ing. Pavel Vacek, Podhorská 141/18, 150 00 Praha 5, (ID DS: d4ri3zb)

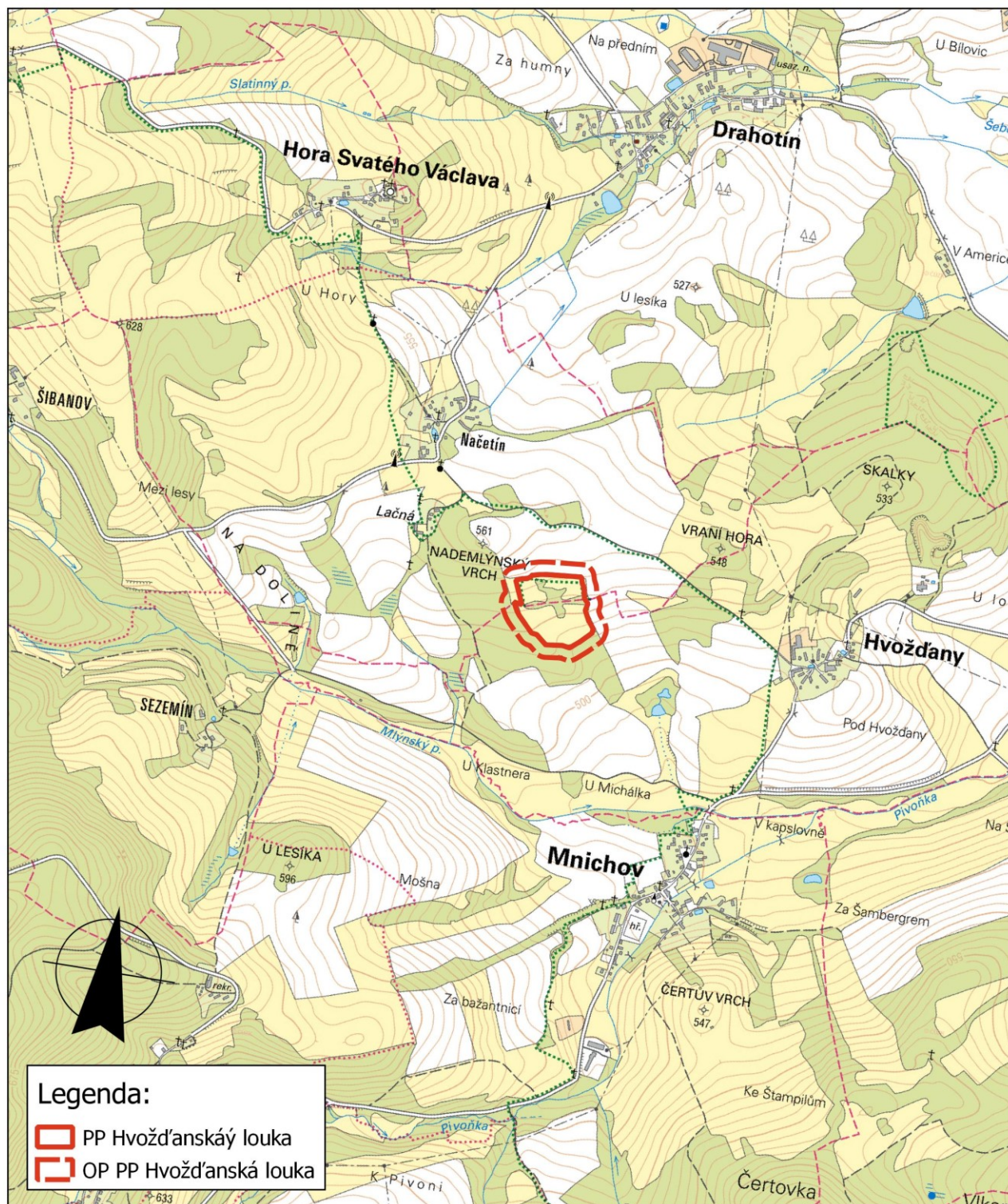
Petr Švec, č. p. 224, 345 21 Meclov, (ID DS: 6zgzahu)

Současně zveřejněno dne 28. 06. 2024 zde:

www.portal.gov.cz

www.ochranaprirody.cz/uredni-deska/

Příloha č. 1: Orientační mapa se zákresem navrhované PP Hvoždanská louka



0 0,5 1 1,5 2 km

Podkladová mapa: ZM25 © ČÚZK;
AOPK ČR, RP SCHKO Český les, 2024



Příloha č. 2: Tabulkový přehled parcel nacházejících se v navrhované PP Hvoždanská louka

Katastrální území: Načetín u Drahotína, okres Domažlice, 631906

Číslo parcely podle KN	Číslo parcely podle PK nebo jiných evidencí	Druh pozemku podle KN	Způsob využití pozemku podle KN	Výměra parcely celková podle KN (m ²)	Výměra parcely v ZCHÚ (m ²)
180/6	-	orná půda	-	16272	2094
180/7	-	orná půda	-	17285	2138
180/8	-	orná půda	-	57	57
180/9	-	orná půda	-	554	554
180/10	-	orná půda	-	278	278
180/11	-	orná půda	-	105	105
180/12	-	orná půda	-	128	128
182	-	trvalý travní porost	-	457	457
187/2	-	ostatní plocha	jiná plocha	531	531
187/3	-	trvalý travní porost	mez, stráž	4088	4088
187/4	-	trvalý travní porost	-	3880	3880
187/5	-	trvalý travní porost	-	2444	2444
187/6	-	trvalý travní porost	-	3076	3076
187/7	-	trvalý travní porost	-	3673	3673
187/8	-	trvalý travní porost	-	1027	1027
187/9	-	trvalý travní porost	-	87	87
187/10	-	trvalý travní porost	-	1343	1343
187/14	-	ostatní plocha	jiná plocha	130	130
187/15	-	trvalý travní porost	-	212	212
187/16	-	trvalý travní porost	-	196	196
Celkem					26498

Katastrální území: Hvožd'any u Poběžovic, okres Domažlice, 697451

Číslo parcely podle KN	Číslo parcely podle PK nebo jiných evidencí	Druh pozemku podle KN	Způsob využití pozemku podle KN	Výměra parcely celková podle KN (m ²)	Výměra parcely v ZCHÚ (m ²)
621/17	-	orná půda	mez, stráž	208	208
639	-	ostatní plocha	neplodná půda	5680	2014
645	-	vodní plocha	zamokřená plocha	420	420
651/1	-	trvalý travní porost	-	210	210
651/3	-	trvalý travní porost	-	3538	3538
651/4	-	ostatní plocha	jiná plocha	246	246
651/5	-	ostatní plocha	jiná plocha	715	715
651/6	-	ostatní plocha	jiná plocha	529	529
651/7	-	trvalý travní porost	-	135	135
651/8	-	ostatní plocha	jiná plocha	267	267
651/9	-	trvalý travní porost	-	14508	14508
651/10	-	trvalý travní porost	-	87	87
651/11	-	trvalý travní porost	-	8809	8809
651/12	-	trvalý travní porost	mez, stráž	116	116
651/13	-	trvalý travní porost	-	10220	10220
Celkem					42022