

KRAJSKÝ ÚŘAD

JIHOČESKÝ KRAJ

Odbor životního prostředí, zemědělství a lesnictví

Oddělení ekologie krajiny, vodního hospodářství a NATURA 2000

U Zimního stadionu 1952/2

370 76 České Budějovice



KUCBX01BV1UO

Naše č. j.: KUJCK 43247/2024
Sp. zn.: OZZL 43247/2024/kaje SO

Vyřizuje: Ing. Kateřina Jemelíková
Telefon: 386 720 804
E-mail: jemelikova@kraj-jihocesky.cz

Datum: 2. 4. 2024

Oznámení záměru na vyhlášení přírodní rezervace Čertova hora u Vráže a oznámení o možnosti seznámit se s návrhem plánu péče

Část I.

Oznámení záměru na vyhlášení přírodní rezervace Čertova hora u Vráže

Krajský úřad Jihočeského kraje, odbor životního prostředí, zemědělství a lesnictví (dále jen krajský úřad), jako příslušný správní orgán podle § 67 odst. 1 písm. g) zákona č. 129/2000 Sb., o krajích (krajské zřízení), ve znění pozdějších předpisů, a dále dle § 77a odst. 4 písm. h), zákona č. 114/1992 Sb., o ochraně přírody a krajiny ve znění pozdějších předpisů (dále jen zákon), oznamuje záměr na nové vyhlášení zvláště chráněného území vyhotovený podle ust. § 40 odst. 1 zákona.

Území nově navrhované ke zvláštní územní ochraně ponese název „**Čertova hora u Vráže**“ a bude vyhlášeno v kategorii přírodní rezervace (dále jen PR) ve smyslu ust. § 33 zákona.

Souhrnná charakteristika předmětů ochrany:

Přirozený porost ochuzeného typu dubohabřin s přechody k acidofilním bikovým bučinám a květnatým lipovým bučinám s druhově pestrá avifaunou.

Základní ochranné podmínky jsou pro všechny PR dány ust. § 34 zákona.

V souladu s ustanovením § 33 odst. 1 zákona se navrhuje, aby na území nově navržené PR bylo možno jen se souhlasem orgánu ochrany přírody provádět tyto činnosti a zásahy:

- povolovat změny druhu pozemků nebo způsobů jejich využití, povolovat a provádět změny vodního režimu pozemků;
- zřizovat skládky jakýchkoli materiálů, kromě krátkodobého uložení dřevní hmoty na lesních pozemcích;
- umísťovat nová myslivecká zařízení (zejména krmeliště, vnadiště, újediště, slaniska apod.);
- hnojit pozemky, používat biocidy nebo závadné látky;
- vyznačovat nové cyklistické trasy nebo trasy pro pěší;
- vjíždět motorovými i bezmotorovými dopravními prostředky včetně jízdních kol na území přírodní rezervace s výjimkou vozidel složek integrovaného záchranného systému, vlastníků nebo nájemců příslušných pozemků, veřejné správy a vozidel nezbytných pro zajištění péče o pozemky.

Souhlasy uvedené v bodech a) až f) se nevyžadují, pokud tyto činnosti vykonává přímo příslušný orgán ochrany přírody, nebo jsou příslušným orgánem ochrany přírody požadovány v rámci realizace schváleného plánu péče nebo v rámci opatření ke zlepšení stavu prostředí přírodní rezervace.

Navrhovaná PR se nachází na území Jihočeského kraje, v působnosti obce s rozšířenou působností Písek. Je vymezena ve správním území obce Čížová, v katastrálním území Zlivice.

Předpokládaná výměra PR je **13,6890 ha** a ochranného pásma (dále jen OP) **55,6700 ha**.

Jedná se o nové vyhlášení stávající přírodní rezervace Čertova hora u Vráže.

PR Čertova hora u Vráže byla zřízena vyhláškou Okresního národního výboru Písek ze dne 4. 12. 1985 s účinností ode dne 1. 2. 1986.

Území je vymezeno v rozsáhlém lesním komplexu „Vrážské polesí“, přirozenou hranici rezervace tvoří hranice prostorového rozdělení lesa – porosty 18 F. Ochranné pásmo tvoří porosty 18 A-E, 17 A.

S podrobně zpracovaným záměrem na vyhlášení PR Čertova hora u Vráže (dále jen záměr na vyhlášení) podle ust. § 40 odst. 1 zákona, včetně zakresu hranice PR v katastrální mapě, je možné se seznámit a nahlédnout do něj na Krajském úřadu Jihočeského kraje, odbor životního prostředí, zemědělství a lesnictví - oddělení ekologie krajiny, vodního hospodářství a NATURA 2000 (ul. Boženy Němcové 49/3, České Budějovice) v pondělí a ve středu od 8:00 do 16:30 hod (po předchozí domluvě informace poskytne Ing. Kateřina Jemelíková, kancelář číslo 315, telefon 386 720 804, e-mail: jemelikova@kraj-jihocesky.cz) nebo na internetových stránkách Krajského úřadu Jihočeského kraje (www.kraj-jihocesky.cz) v Krajský úřad - Odbor životního prostředí, zemědělství a lesnictví – Ochrana přírody a krajiny – Oddělení – Příroda, krajina, druhová ochrana – Zvláště chráněná území – Přehlašování" (<https://zp.kraj-jihocesky.cz/oddeleni/priroda-krajina-druhova-ochrana/zvlaste-chranena-uzemi/prehlasovani>), současně na portálu veřejné správy a na Obecním úřadu obce Čížová.

Podle § 40 odst. 4 zákona mají dotčené obce, kraje a vlastníci nemovitostí dotčených navrhovanou ochranou, právo uplatnit k záměru vyhlásit část přírody za zvláště chráněné území námitky, a to ve lhůtě 90 dnů od jeho zveřejnění na Portálu veřejné správy nebo od doručení oznámení o záměru. Námitky se uplatňují písemně u Krajského úřadu Jihočeského kraje, OZZL, U Zimního stadionu 1952/2, 370 76 České Budějovice. K námitkám uplatněným po uplynutí uvedené lhůty nebude přihlédnuto. Pokud námitky nebudou uplatněny, má se za to, že dotčený subjekt s předloženým záměrem souhlasí. Vlastník je oprávněn uplatnit námitky jen proti takovému navrženému způsobu nebo rozsahu ochrany, jímž by byl dotčen ve výkonu svých práv nebo povinností. Krajský úřad rozhodne o došlých námitkách do 60 dnů od uplynutí lhůty pro uplatnění námitek. O jednotlivých námitkách se rozhodne zpravidla ve společném řízení. Krajský úřad uvede záměr do souladu s námitkami, kterým bylo vyhověno.

V souladu s ustanovením § 40 odst. 2 zákona tuto skutečnost oznamujeme známým vlastníkům nemovitostí dotčených navrhovanou ochrannou. V případě, že záznam v katastru nemovitostí již neodpovídá skutečnosti, sdělte nám prosím obratem jméno a adresu současného vlastníka.

Část II.**Oznámení o možnosti seznámit se s návrhem plánu péče o PR Čertova hora u Vráže**

Krajský úřad Jihočeského kraje, odbor životního prostředí, zemědělství a lesnictví (dále jen krajský úřad), jako příslušný správní orgán podle § 67 odst. 1 písm. g) zákona č. 129/2000 Sb., o krajích (krajské zřízení), ve znění pozdějších předpisů, a dále dle § 77a odst. 4 písm. f), zákona dále oznamuje v souladu s ust. § 38 zákona, že byl zpracován návrh plánu péče o navrhovanou PR Čertova hora u Vráže na období 2021–2030.

Podle ustanovení § 38 odst. 1 zákona je plán péče o zvláště chráněné území (dále jen plán péče) odborný a koncepční dokument ochrany přírody, který na základě údajů o dosavadním vývoji a současném stavu předmětu ochrany ve zvláště chráněném území navrhuje opatření na zachování nebo zlepšení stavu předmětu ochrany ve zvláště chráněném území. Plán péče slouží jako podklad pro jiné druhy plánovacích dokumentů a pro rozhodování orgánů ochrany přírody. **Pro fyzické ani právnické osoby není závazný.**

S návrhem plánu péče o navrhovanou PR Čertova hora u Vráže je možné se seznámit a nahlédnout do něj na Krajském úřadu Jihočeského kraje, odbor životního prostředí, zemědělství a lesnictví - oddělení ekologie krajiny, vodního hospodářství a NATURA 2000 (ul. Boženy Němcové 49/3, České Budějovice) v pondělí a středu od 8:00 do 16:30 hod (po předchozí domluvě informace poskytne Ing. Kateřina Jemelíková, kancelář číslo 315, telefon 386 720 804, e-mail: jemelikova@kraj-jihocesky.cz) nebo na internetových stránkách Krajského úřadu Jihočeského kraje (www.kraj-jihocesky.cz) v kapitole Krajský úřad - Odbor životního prostředí, zemědělství a lesnictví – Ochrana přírody a krajiny – Oddělení – Příroda, krajina, druhová ochrana – Zvláště chráněná území – Přehlašování" (<https://zp.kraj-jihocesky.cz/oddeleni/priroda-krajina-druhova-ochrana/zvlaste-chranena-uzemi/prehlasovani>), současně na portálu veřejné správy a na Obecním úřadu obce Čížová.

Podle § 40 odst. 2 a 4 zákona o ochraně přírody, mohou dotčené obce a kraje uplatnit písemné připomínky k předloženému návrhu ve lhůtě 90 dnů od obdržení návrhu. Vlastníci nemovitostí dotčených navrhovanou změnou tak mohou učinit ve lhůtě 90 dnů od doručení písemného oznámení o předložení návrhu k projednání. Připomínky se uplatňují písemně u Krajského úřadu Jihočeského kraje, OZZL, U Zimního stadionu 1952/2, 370 76 České Budějovice.

Dotčené obce žádáme v souladu s ustanovením § 38 odst. 3 zákona o zveřejnění tohoto oznámení na úřední desce do 5 dnů od jeho obdržení po dobu 15 dnů a vyznačení data vyvěšení a sejmutí z úřední desky.

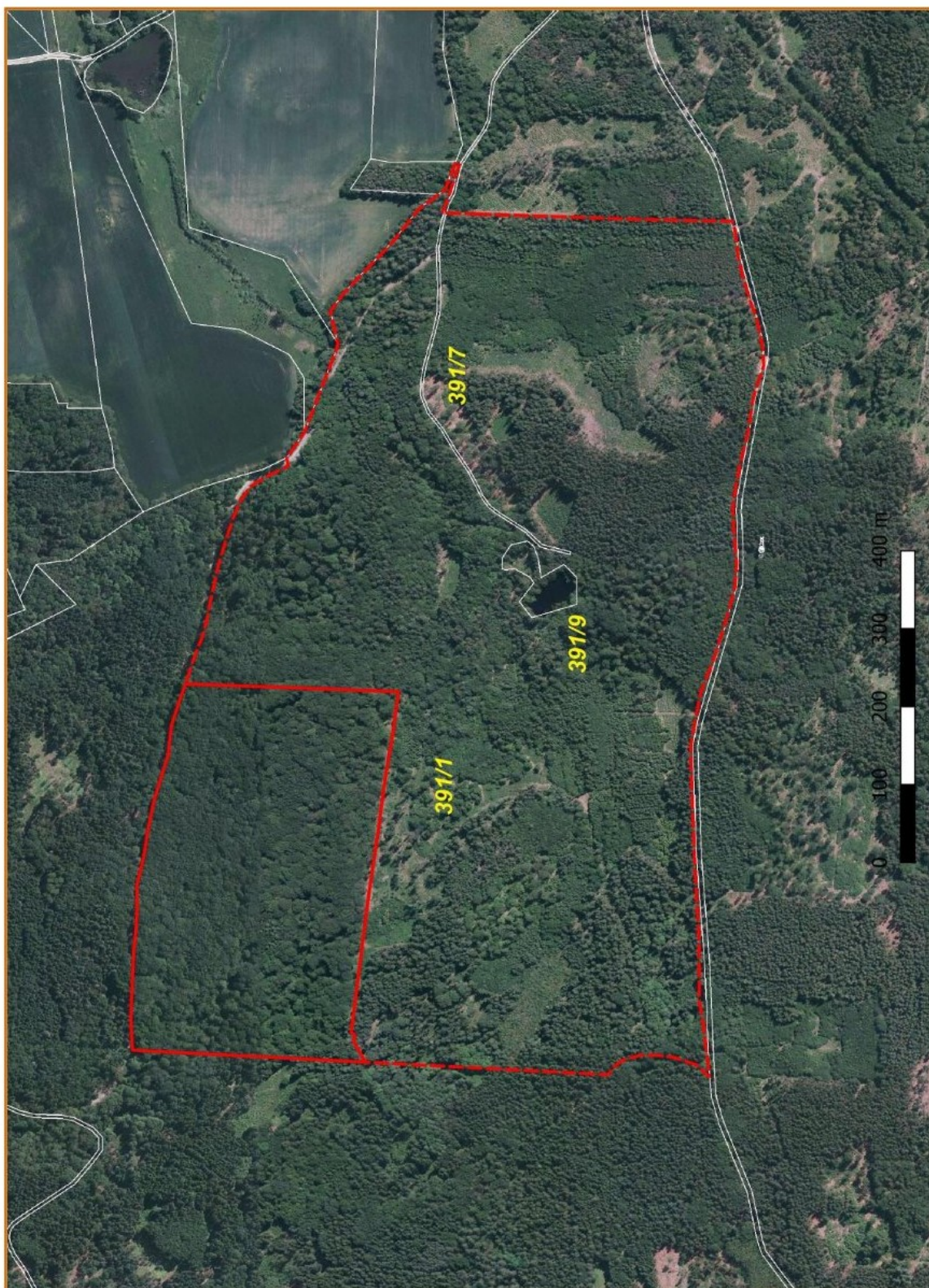
Toto potvrzené oznámení zašlete zpět na adresu Krajského úřadu Jihočeského kraje, OZZL, U Zimního stadionu 1952/2, 370 76 České Budějovice.

Ing. Milan Vlášek
vedoucí oddělení

Přílohy

- Katastrální mapa se zákresem PR Čertova hora u Vráže a jejího ochranného pásma
- Parcelní vymezení PR Čertova hora u Vráže a jejího ochranného pásma

Příloha č. 1 Katastrální mapa se zákresem PR Čertova hora u Vráže a jejího ochranného pásma



Legenda:



hranice PR



hranice OP

Příloha č. 2 Parcelní vymezení PR Čertova hora u Vráže a jejího ochranného pásma

Zvláště chráněné území:

Katastrální území: Zlivice (624209)

Číslo parcely podle KN	Číslo parcely podle PK nebo jiných evidencí	Druh pozemku podle KN	Způsob využití pozemku podle KN	Číslo listu vlastnictví	Výměra parcely celková podle KN (m ²)	Výměra parcely v ZCHÚ (m ²)	Parcela v ZCHÚ část
391/1		lesní pozemek		14	1889939	136890	ANO
Celkem						136890	

Ochranné pásmo:

Katastrální území: Zlivice (624209)

Číslo parcely podle KN	Číslo parcely podle PK nebo jiných evidencí	Druh pozemku podle KN	Způsob využití pozemku podle KN	Číslo listu vlastnictví	Výměra parcely celková podle KN (m ²)	Výměra parcely v ZCHÚ (m ²)	Parcela v ZCHÚ část
391/1		lesní pozemek		14	1889939	549124	ANO
391/7		ostatní plocha	ostatní komunikace	14	3889	2800	ANO
391/9		lesní pozemek		14	4776	4776	NE
Celkem						556700	

Záznam o zveřejnění

Vyvěšeno dne:

Sejmuto dne:

Úřad vyvěšující písemnost na úřední desku tímto potvrzuje, že písemnost byla současně zveřejněna i způsobem umožňujícím dálkový přístup podle ustanovení § 25 odst. 2 zákona č. 500/2004 Sb. správní řád, ve znění pozdějších předpisů.

.....
Podpis a razítko oprávněné osoby
potvrzující vyvěšení a zveřejnění

.....
Podpis a razítko oprávněné osoby
potvrzující sejmутí