



# VĚSTNÍK KRAJE VYSOČINA

Ročník 2019

Rozesláno dne 2. května 2019

Částka 1

## OBSAH:

1. Nařízení Kraje Vysočina o zřízení přírodní památky Rybníček u Dolního Dvora a jejího ochranného pásma  
[extranet.kr-vysocina.cz/vestnik/2019/001.pdf](http://extranet.kr-vysocina.cz/vestnik/2019/001.pdf)
2. Nařízení Kraje Vysočina o zřízení přírodní památky Jezdovické rašeliniště  
[extranet.kr-vysocina.cz/vestnik/2019/002.pdf](http://extranet.kr-vysocina.cz/vestnik/2019/002.pdf)
3. Nařízení Kraje Vysočina o zřízení přírodní rezervace Knížecí seč a jejího ochranného pásma  
[extranet.kr-vysocina.cz/vestnik/2019/003.pdf](http://extranet.kr-vysocina.cz/vestnik/2019/003.pdf)
4. Nařízení Kraje Vysočina o zřízení přírodní rezervace Výrova skála  
[extranet.kr-vysocina.cz/vestnik/2019/004.pdf](http://extranet.kr-vysocina.cz/vestnik/2019/004.pdf)
5. Veřejnoprávní smlouva uzavřená mezi městem Chotěboř a městysem Libice nad Doubravou  
[extranet.kr-vysocina.cz/vestnik/2019/005.pdf](http://extranet.kr-vysocina.cz/vestnik/2019/005.pdf)
6. Veřejnoprávní smlouva uzavřená mezi městem Pelhřimov a městysem Božejov  
[extranet.kr-vysocina.cz/vestnik/2019/006.pdf](http://extranet.kr-vysocina.cz/vestnik/2019/006.pdf)
7. Veřejnoprávní smlouva uzavřená mezi obcí Milasín a obcí Dolní Rožínka  
[extranet.kr-vysocina.cz/vestnik/2019/007.pdf](http://extranet.kr-vysocina.cz/vestnik/2019/007.pdf)
8. Veřejnoprávní smlouva uzavřená mezi městem Žďár nad Sázavou a obcí Budeč  
[extranet.kr-vysocina.cz/vestnik/2019/008.pdf](http://extranet.kr-vysocina.cz/vestnik/2019/008.pdf)
9. Veřejnoprávní smlouva uzavřená mezi městem Žďár nad Sázavou a obcí Jámy  
[extranet.kr-vysocina.cz/vestnik/2019/009.pdf](http://extranet.kr-vysocina.cz/vestnik/2019/009.pdf)
10. Veřejnoprávní smlouva uzavřená mezi městem Žďár nad Sázavou a obcí Kněževes  
[extranet.kr-vysocina.cz/vestnik/2019/010.pdf](http://extranet.kr-vysocina.cz/vestnik/2019/010.pdf)
11. Veřejnoprávní smlouva uzavřená mezi městem Žďár nad Sázavou a obcí Kotlasy  
[extranet.kr-vysocina.cz/vestnik/2019/011.pdf](http://extranet.kr-vysocina.cz/vestnik/2019/011.pdf)
12. Veřejnoprávní smlouva uzavřená mezi městem Žďár nad Sázavou a městysem Nové Veselí  
[extranet.kr-vysocina.cz/vestnik/2019/012.pdf](http://extranet.kr-vysocina.cz/vestnik/2019/012.pdf)
13. Veřejnoprávní smlouva uzavřená mezi městem Žďár nad Sázavou a obcí Obyčtov  
[extranet.kr-vysocina.cz/vestnik/2019/013.pdf](http://extranet.kr-vysocina.cz/vestnik/2019/013.pdf)
14. Veřejnoprávní smlouva uzavřená mezi městem Žďár nad Sázavou a městysem Ostrov nad Oslavou  
[extranet.kr-vysocina.cz/vestnik/2019/014.pdf](http://extranet.kr-vysocina.cz/vestnik/2019/014.pdf)
15. Veřejnoprávní smlouva uzavřená mezi městem Žďár nad Sázavou a obcí Sirákov  
[extranet.kr-vysocina.cz/vestnik/2019/015.pdf](http://extranet.kr-vysocina.cz/vestnik/2019/015.pdf)
16. Veřejnoprávní smlouva uzavřená mezi městem Žďár nad Sázavou a obcí Vepřová  
[extranet.kr-vysocina.cz/vestnik/2019/016.pdf](http://extranet.kr-vysocina.cz/vestnik/2019/016.pdf)
17. Veřejnoprávní smlouva uzavřená mezi městem Žďár nad Sázavou a obcí Břeží nad Oslavou  
[extranet.kr-vysocina.cz/vestnik/2019/017.pdf](http://extranet.kr-vysocina.cz/vestnik/2019/017.pdf)
18. Veřejnoprávní smlouva uzavřená mezi městem Žďár nad Sázavou a obcí Cikháj  
[extranet.kr-vysocina.cz/vestnik/2019/018.pdf](http://extranet.kr-vysocina.cz/vestnik/2019/018.pdf)
19. Veřejnoprávní smlouva uzavřená mezi městem Žďár nad Sázavou a obcí Hamry nad Sázavou  
[extranet.kr-vysocina.cz/vestnik/2019/019.pdf](http://extranet.kr-vysocina.cz/vestnik/2019/019.pdf)
20. Veřejnoprávní smlouva uzavřená mezi městem Žďár nad Sázavou a obcí Karlov  
[extranet.kr-vysocina.cz/vestnik/2019/020.pdf](http://extranet.kr-vysocina.cz/vestnik/2019/020.pdf)
21. Veřejnoprávní smlouva uzavřená mezi městem Žďár nad Sázavou a obcí Krásnéves  
[extranet.kr-vysocina.cz/vestnik/2019/021.pdf](http://extranet.kr-vysocina.cz/vestnik/2019/021.pdf)
22. Veřejnoprávní smlouva uzavřená mezi městem Žďár nad Sázavou a obcí Poděšín  
[extranet.kr-vysocina.cz/vestnik/2019/1022.pdf](http://extranet.kr-vysocina.cz/vestnik/2019/1022.pdf)
23. Veřejnoprávní smlouva uzavřená mezi městem Žďár nad Sázavou a obcí Račín  
[extranet.kr-vysocina.cz/vestnik/2019/023.pdf](http://extranet.kr-vysocina.cz/vestnik/2019/023.pdf)
24. Veřejnoprávní smlouva uzavřená mezi městem Žďár nad Sázavou a obcí Radostín  
[extranet.kr-vysocina.cz/vestnik/2019/024.pdf](http://extranet.kr-vysocina.cz/vestnik/2019/024.pdf)
25. Veřejnoprávní smlouva uzavřená mezi městem Žďár nad Sázavou a obcí Sazomín  
[extranet.kr-vysocina.cz/vestnik/2019/025.pdf](http://extranet.kr-vysocina.cz/vestnik/2019/025.pdf)
26. Veřejnoprávní smlouva uzavřená mezi městem Žďár nad Sázavou a obcí Světnov  
[extranet.kr-vysocina.cz/vestnik/2019/026.pdf](http://extranet.kr-vysocina.cz/vestnik/2019/026.pdf)
27. Veřejnoprávní smlouva uzavřená mezi městem Žďár nad Sázavou a městem Svratka  
[extranet.kr-vysocina.cz/vestnik/2019/027.pdf](http://extranet.kr-vysocina.cz/vestnik/2019/027.pdf)
28. Veřejnoprávní smlouva uzavřená mezi městem Žďár nad Sázavou a obcí Škrdlovice  
[extranet.kr-vysocina.cz/vestnik/2019/028.pdf](http://extranet.kr-vysocina.cz/vestnik/2019/028.pdf)
29. Veřejnoprávní smlouva uzavřená mezi městem Žďár nad Sázavou a obcí Velká Losenice  
[extranet.kr-vysocina.cz/vestnik/2019/029.pdf](http://extranet.kr-vysocina.cz/vestnik/2019/029.pdf)
30. Veřejnoprávní smlouva uzavřená mezi městem Žďár nad Sázavou a obcí Budeč  
[extranet.kr-vysocina.cz/vestnik/2019/030.pdf](http://extranet.kr-vysocina.cz/vestnik/2019/030.pdf)

31. Veřejnoprávní smlouva uzavřená mezi městem Žďár nad Sázavou a obcí Karlov  
[extranet.kr-vysocina.cz/vestnik/2019/031.pdf](http://extranet.kr-vysocina.cz/vestnik/2019/031.pdf)
32. Veřejnoprávní smlouva uzavřená mezi městem Žďár nad Sázavou a obcí Kyjov  
[extranet.kr-vysocina.cz/vestnik/2019/032.pdf](http://extranet.kr-vysocina.cz/vestnik/2019/032.pdf)
33. Veřejnoprávní smlouva uzavřená mezi městem Žďár nad Sázavou a obcí Račín  
[extranet.kr-vysocina.cz/vestnik/2019/033.pdf](http://extranet.kr-vysocina.cz/vestnik/2019/033.pdf)
34. Veřejnoprávní smlouva uzavřená mezi městem Žďár nad Sázavou a obcí Polnička  
[extranet.kr-vysocina.cz/vestnik/2019/034.pdf](http://extranet.kr-vysocina.cz/vestnik/2019/034.pdf)
35. Veřejnoprávní smlouva uzavřená mezi městem Žďár nad Sázavou a obcí Vatín  
[extranet.kr-vysocina.cz/vestnik/2019/035.pdf](http://extranet.kr-vysocina.cz/vestnik/2019/035.pdf)
36. Veřejnoprávní smlouva uzavřená mezi městem Bystřice nad Pernštejnem a obcí Blažkov  
[extranet.kr-vysocina.cz/vestnik/2019/036.pdf](http://extranet.kr-vysocina.cz/vestnik/2019/036.pdf)
37. Veřejnoprávní smlouva uzavřená mezi městem Bystřice nad Pernštejnem a obcí Bohuňov  
[extranet.kr-vysocina.cz/vestnik/2019/037.pdf](http://extranet.kr-vysocina.cz/vestnik/2019/037.pdf)
38. Veřejnoprávní smlouva uzavřená mezi městem Bystřice nad Pernštejnem a obcí Bukov  
[extranet.kr-vysocina.cz/vestnik/2019/038.pdf](http://extranet.kr-vysocina.cz/vestnik/2019/038.pdf)
39. Veřejnoprávní smlouva uzavřená mezi městem Bystřice nad Pernštejnem a obcí Býšovec  
[extranet.kr-vysocina.cz/vestnik/2019/039.pdf](http://extranet.kr-vysocina.cz/vestnik/2019/039.pdf)
40. Veřejnoprávní smlouva uzavřená mezi městem Bystřice nad Pernštejnem a obcí Dalečín  
[extranet.kr-vysocina.cz/vestnik/2019/040.pdf](http://extranet.kr-vysocina.cz/vestnik/2019/040.pdf)
41. Veřejnoprávní smlouva uzavřená mezi městem Bystřice nad Pernštejnem a obcí Dolní Rožínka  
[extranet.kr-vysocina.cz/vestnik/2019/041.pdf](http://extranet.kr-vysocina.cz/vestnik/2019/041.pdf)
42. Veřejnoprávní smlouva uzavřená mezi městem Bystřice nad Pernštejnem a obcí Horní Rožínka  
[extranet.kr-vysocina.cz/vestnik/2019/042.pdf](http://extranet.kr-vysocina.cz/vestnik/2019/042.pdf)
43. Veřejnoprávní smlouva uzavřená mezi městem Bystřice nad Pernštejnem a obcí Chlum-Korouhvice  
[extranet.kr-vysocina.cz/vestnik/2019/043.pdf](http://extranet.kr-vysocina.cz/vestnik/2019/043.pdf)
44. Veřejnoprávní smlouva uzavřená mezi městem Bystřice nad Pernštejnem a obcí Koroužné  
[extranet.kr-vysocina.cz/vestnik/2019/044.pdf](http://extranet.kr-vysocina.cz/vestnik/2019/044.pdf)
45. Veřejnoprávní smlouva uzavřená mezi městem Bystřice nad Pernštejnem a obcí Lísek  
[extranet.kr-vysocina.cz/vestnik/2019/045.pdf](http://extranet.kr-vysocina.cz/vestnik/2019/045.pdf)
46. Veřejnoprávní smlouva uzavřená mezi městem Bystřice nad Pernštejnem a obcí Milasín  
[extranet.kr-vysocina.cz/vestnik/2019/046.pdf](http://extranet.kr-vysocina.cz/vestnik/2019/046.pdf)
47. Veřejnoprávní smlouva uzavřená mezi městem Bystřice nad Pernštejnem a obcí Moravecké Pavlovice  
[extranet.kr-vysocina.cz/vestnik/2019/047.pdf](http://extranet.kr-vysocina.cz/vestnik/2019/047.pdf)
48. Veřejnoprávní smlouva uzavřená mezi městem Bystřice nad Pernštejnem a obcí Nyklovice  
[extranet.kr-vysocina.cz/vestnik/2019/048.pdf](http://extranet.kr-vysocina.cz/vestnik/2019/048.pdf)
49. Veřejnoprávní smlouva uzavřená mezi městem Bystřice nad Pernštejnem a obcí Písečné  
[extranet.kr-vysocina.cz/vestnik/2019/049.pdf](http://extranet.kr-vysocina.cz/vestnik/2019/049.pdf)
50. Veřejnoprávní smlouva uzavřená mezi městem Bystřice nad Pernštejnem a obcí Prosetín  
[extranet.kr-vysocina.cz/vestnik/2019/050.pdf](http://extranet.kr-vysocina.cz/vestnik/2019/050.pdf)
51. Veřejnoprávní smlouva uzavřená mezi městem Bystřice nad Pernštejnem a obcí Radkov  
[extranet.kr-vysocina.cz/vestnik/2019/051.pdf](http://extranet.kr-vysocina.cz/vestnik/2019/051.pdf)
52. Veřejnoprávní smlouva uzavřená mezi městem Bystřice nad Pernštejnem a obcí Rodkov  
[extranet.kr-vysocina.cz/vestnik/2019/052.pdf](http://extranet.kr-vysocina.cz/vestnik/2019/052.pdf)
53. Veřejnoprávní smlouva uzavřená mezi městem Bystřice nad Pernštejnem a obcí Rovečné  
[extranet.kr-vysocina.cz/vestnik/2019/053.pdf](http://extranet.kr-vysocina.cz/vestnik/2019/053.pdf)
54. Veřejnoprávní smlouva uzavřená mezi městem Bystřice nad Pernštejnem a obcí Rozsochy  
[extranet.kr-vysocina.cz/vestnik/2019/054.pdf](http://extranet.kr-vysocina.cz/vestnik/2019/054.pdf)
55. Veřejnoprávní smlouva uzavřená mezi městem Bystřice nad Pernštejnem a obcí Rožná  
[extranet.kr-vysocina.cz/vestnik/2019/055.pdf](http://extranet.kr-vysocina.cz/vestnik/2019/055.pdf)
56. Veřejnoprávní smlouva uzavřená mezi městem Bystřice nad Pernštejnem a obcí Sejřek  
[extranet.kr-vysocina.cz/vestnik/2019/056.pdf](http://extranet.kr-vysocina.cz/vestnik/2019/056.pdf)
57. Veřejnoprávní smlouva uzavřená mezi městem Bystřice nad Pernštejnem a obcí Skorotice  
[extranet.kr-vysocina.cz/vestnik/2019/057.pdf](http://extranet.kr-vysocina.cz/vestnik/2019/057.pdf)
58. Veřejnoprávní smlouva uzavřená mezi městem Bystřice nad Pernštejnem a obcí Strachujov  
[extranet.kr-vysocina.cz/vestnik/2019/058.pdf](http://extranet.kr-vysocina.cz/vestnik/2019/058.pdf)
59. Veřejnoprávní smlouva uzavřená mezi městem Bystřice nad Pernštejnem a obcí Strážek  
[extranet.kr-vysocina.cz/vestnik/2019/059.pdf](http://extranet.kr-vysocina.cz/vestnik/2019/059.pdf)
60. Veřejnoprávní smlouva uzavřená mezi městem Bystřice nad Pernštejnem a obcí Sulkovec  
[extranet.kr-vysocina.cz/vestnik/2019/060.pdf](http://extranet.kr-vysocina.cz/vestnik/2019/060.pdf)
61. Veřejnoprávní smlouva uzavřená mezi městem Bystřice nad Pernštejnem a městysem Štěpánov nad Svratkou  
[extranet.kr-vysocina.cz/vestnik/2019/061.pdf](http://extranet.kr-vysocina.cz/vestnik/2019/061.pdf)
62. Veřejnoprávní smlouva uzavřená mezi městem Bystřice nad Pernštejnem a obcí Ubušínek  
[extranet.kr-vysocina.cz/vestnik/2019/062.pdf](http://extranet.kr-vysocina.cz/vestnik/2019/062.pdf)
63. Veřejnoprávní smlouva uzavřená mezi městem Bystřice nad Pernštejnem a obcí Ujčov  
[extranet.kr-vysocina.cz/vestnik/2019/063.pdf](http://extranet.kr-vysocina.cz/vestnik/2019/063.pdf)
64. Veřejnoprávní smlouva uzavřená mezi městem Bystřice nad Pernštejnem a obcí Unčín  
[extranet.kr-vysocina.cz/vestnik/2019/064.pdf](http://extranet.kr-vysocina.cz/vestnik/2019/064.pdf)
65. Veřejnoprávní smlouva uzavřená mezi městem Bystřice nad Pernštejnem a obcí Věchnov  
[extranet.kr-vysocina.cz/vestnik/2019/065.pdf](http://extranet.kr-vysocina.cz/vestnik/2019/065.pdf)
66. Veřejnoprávní smlouva uzavřená mezi městem Bystřice nad Pernštejnem a obcí Velké Janovice  
[extranet.kr-vysocina.cz/vestnik/2019/066.pdf](http://extranet.kr-vysocina.cz/vestnik/2019/066.pdf)
67. Veřejnoprávní smlouva uzavřená mezi městem Bystřice nad Pernštejnem a obcí Velké Tresné  
[extranet.kr-vysocina.cz/vestnik/2019/067.pdf](http://extranet.kr-vysocina.cz/vestnik/2019/067.pdf)
68. Veřejnoprávní smlouva uzavřená mezi městem Bystřice nad Pernštejnem a obcí Věstín  
[extranet.kr-vysocina.cz/vestnik/2019/068.pdf](http://extranet.kr-vysocina.cz/vestnik/2019/068.pdf)
69. Veřejnoprávní smlouva uzavřená mezi městem Bystřice nad Pernštejnem a obcí Věžná  
[extranet.kr-vysocina.cz/vestnik/2019/069.pdf](http://extranet.kr-vysocina.cz/vestnik/2019/069.pdf)
70. Veřejnoprávní smlouva uzavřená mezi městem Bystřice nad Pernštejnem a obcí Zvole  
[extranet.kr-vysocina.cz/vestnik/2019/070.pdf](http://extranet.kr-vysocina.cz/vestnik/2019/070.pdf)
71. Veřejnoprávní smlouva uzavřená mezi městem Bystřice nad Pernštejnem a obcí Ždánice  
[extranet.kr-vysocina.cz/vestnik/2019/071.pdf](http://extranet.kr-vysocina.cz/vestnik/2019/071.pdf)

**NAŘÍZENÍ**  
**Kraje Vysočina**  
ze dne 12. března 2019  
č. 1/2019

**o zřízení přírodní památky Rybníček u Dolního Dvora a jejího ochranného pásma**

Rada Kraje Vysočina vydává v souladu s ustanovením § 7 a 59 odst. 1 písm. k) zákona č. 129/2000 Sb., o krajích (krajské zřízení), ve znění pozdějších předpisů, a dle § 77a odst. 2 zákona č. 114/1992 Sb., o ochraně přírody a krajiny, ve znění pozdějších předpisů (dále jen zákon o ochraně přírody), toto nařízení kraje:

**Čl. 1**  
**Vymezení přírodní památky**

- (1) Zřizuje se přírodní památka Rybníček u Dolního Dvora (dále jen „přírodní památka“).
- (2) Přírodní památka se rozkládá na území Kraje Vysočina, v katastrálním území Lipnice nad Sázavou. Hranice přírodní památky se stanoví uzavřeným geometrickým obrazcem s přímými stranami, jejichž vrcholy jsou určeny souřadnicemi jednotné trigonometrické sítě katastrální<sup>1</sup>. Seznam souřadnic vrcholů geometrického obrazce tak, jak jdou v obrazci za sebou, je uveden v příloze č. 1 k tomuto nařízení.
- (3) Ochranné pásmo přírodní památky se rozkládá na území Kraje Vysočina, v katastrálním území Lipnice nad Sázavou. Hranice ochranného pásma přírodní památky se stanoví uzavřeným geometrickým obrazcem s přímými stranami, jejichž vrcholy jsou určeny souřadnicemi jednotné trigonometrické sítě katastrální<sup>1</sup>). Seznam souřadnic vrcholů geometrického obrazce tak, jak jdou v obrazci za sebou, je uveden v příloze č. 2 k tomuto nařízení.
- (4) Orientační grafické znázornění území přírodní památky je uvedeno v příloze č. 3 k tomuto nařízení.

**Čl. 2**  
**Předmět ochrany**

- (1) Předmětem ochrany přírodní památky jsou:
  - a) rybníční ekosystém s měkkou litorální vegetací a navazujícími mokřadními biotopy, přírodní společenstva makrofytní vegetace přirozených eutrofních a mezotrofních stojatých vod,
  - b) vzácné a ohrožené druhy obojživelníků včetně jejich biotopů, zejména populace čolka velkého (*Triturus cristatus*).

**Čl. 3**  
**Bližší ochranné podmínky**

- (1) Jen se souhlasem příslušného orgánu ochrany přírody lze v přírodní památce:
  - a) chovat ryby s výjimkou krátkodobé meliorační obsádky, provádět činnosti vedoucí ke zvýšení přirozené úživnosti vodních nádrží, upravovat pH a řešit zdravotní stav rybí obsádky,
  - b) manipulovat s vodní hladinou s výjimkou podzemního výlovu,
  - c) zřizovat a provozovat myslivecká zařízení (krmeliště, vnařiště, újediště a slaniska), vypouštět a přikrmovat vodní ptáky,
  - d) provádět terénní úpravy,
  - e) měnit vodní režim území,
  - f) měnit druh a/nebo způsob využití pozemků.

**Čl. 4**  
**Bližší ochranné podmínky ochranného pásma**

- (1) Jen se souhlasem příslušného orgánu ochrany přírody lze v ochranném pásmu přírodní památky:
  - a) používat minerální hnojiva a hnojiva s rychle uvolnitelným dusíkem,
  - b) zřizovat myslivecká zařízení (krmeliště, vnařiště, újediště a slaniska).

<sup>1</sup> Nařízením vlády č. 430/2006 Sb., o stanovení geodetických referenčních systémů a státních mapových děl závazných na území státu a zásadách jejich používání.

**Čl. 5**  
**Závěrečná ustanovení**

- (1) Nedílnou součástí tohoto nařízení jsou:
- a) Příloha č. 1 – Seznam souřadnic jednotné trigonometrické sítě katastrální (S-JSTK) jednotlivých vrcholů geometrického obrazce, kterým jsou stanoveny hranice přírodní památky Rybníček u Dolního Dvora.
  - b) Příloha č. 2 – Seznam souřadnic jednotné trigonometrické sítě katastrální (S-JTSK) jednotlivých vrcholů geometrického obrazce, kterým jsou stanoveny hranice ochranného pásma přírodní památky Rybníček u Dolního Dvora.
  - c) Příloha č. 3 – Orientační grafické znázornění území přírodní památky Rybníček u Dolního Dvora a jejího ochranného pásma.
- (2) Toto nařízení nabývá platnosti dnem vyhlášení ve Věstníku právních předpisů kraje a účinnosti patnáctým dnem následujícím po vyhlášení ve Věstníku právních předpisů kraje.

V Jihlavě 12. března 2019

.....  
**MUDr. Jiří Běhounek**  
hejtman Kraje Vysočina

.....  
**Mgr. Pavel Franěk**  
náměstek hejtmána Kraje Vysočina

**Příloha č. 1 k nařízení Kraje Vysočina č. 1/2019**

**Seznam souřadnic jednotné trigonometrické sítě katastrální (S-JSTK) jednotlivých vrcholů geometrického obrazce, kterým jsou stanoveny hranice přírodní památky Rybníček u Dolního Dvora**

číslo bodu	souřadnice – Y (m)	souřadnice – X (m)	pořadí bodu v obrazci
684198009780010	677694,51	1105999,07	1
684198009500197	677673,91	1105998,10	2
684198009500247	677658,29	1106003,64	3
684198009780011	677645,98	1106024,02	4
684198009780012	677636,54	1106031,98	5
684198009780042	677633,28	1106033,30	6
684198009780013	677621,02	1106038,26	7
684198009780043	677609,89	1106041,49	8
684198009780014	677591,86	1106046,73	9
684198009780015	677592,51	1106075,84	10
684198009500384	677595,11	1106099,85	11
684198009500370	677602,83	1106112,97	12
684198009500358	677606,52	1106134,17	13
684198009500331	677621,87	1106129,48	14
684198009500281	677644,33	1106121,39	15
684198009500194	677676,41	1106125,08	16
684198009780016	677668,45	1106114,52	17
684198009780017	677650,30	1106092,45	18
684198009780018	677651,32	1106080,33	19
684198009780019	677660,77	1106070,79	20
684198009780001	677682,07	1106058,09	21
684198009780002	677695,59	1106048,34	22
684198009780003	677710,27	1106034,16	23
684198009780004	677719,62	1106029,41	24
684198009780005	677731,86	1106027,00	25
684198009780044	677734,25	1106025,62	26
684198009780006	677751,77	1106015,52	27
684198009780007	677749,83	1106010,34	28
684198009780008	677728,94	1106009,98	29
684198009780041	677728,46	1106009,88	30
684198009780009	677715,65	1106007,27	31
684198009780010	677694,51	1105999,07	1

## Příloha č. 2 k nařízení Kraje Vysočina č. 1/2019

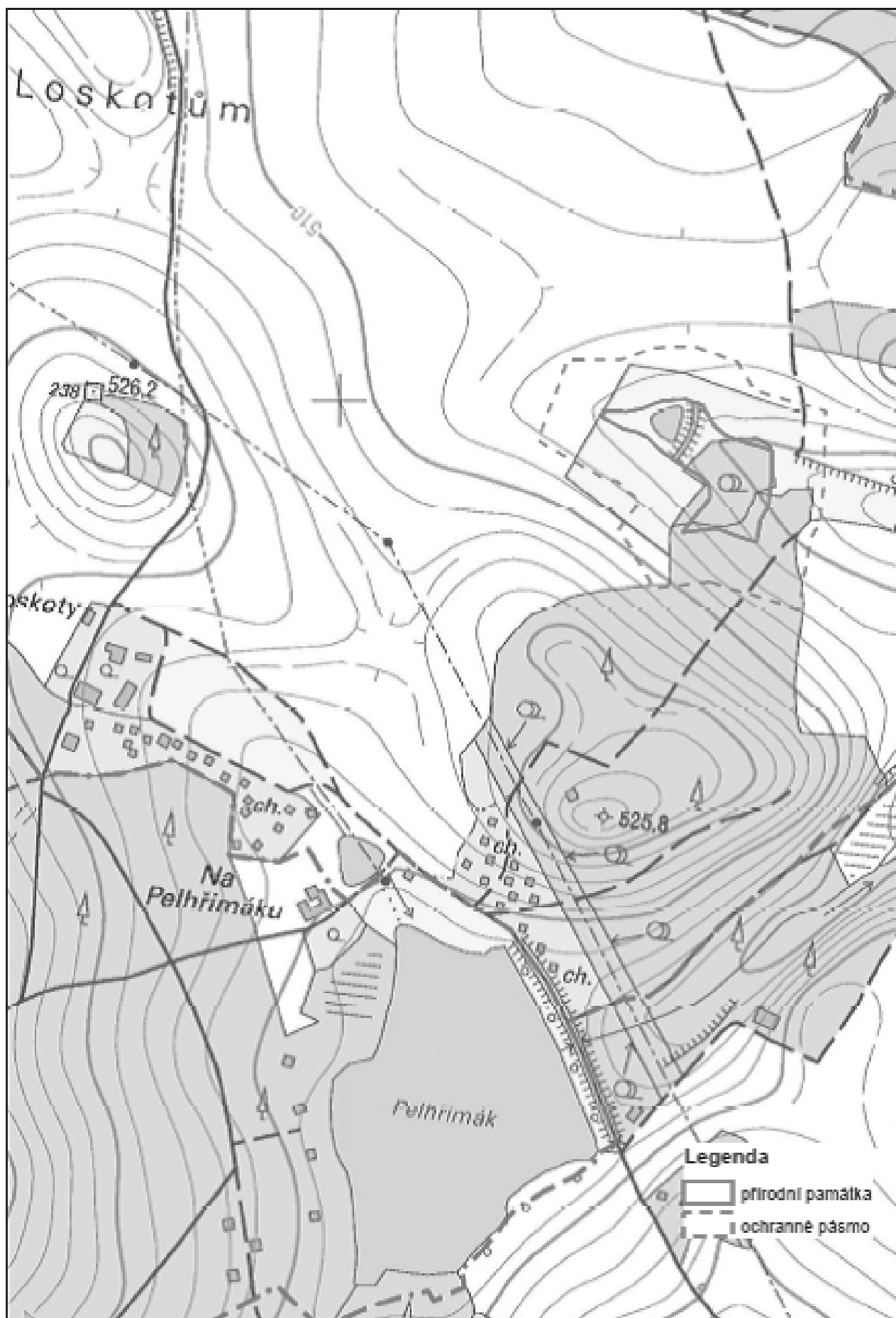
Seznam souřadnic jednotné trigonometrické sítě katastrální (S-JSTK) jednotlivých vrcholů geometrického obrazce, kterým jsou stanoveny hranice ochranného pásma přírodní památky Rybníček u Dolního Dvora

číslo bodu	souřadnice – Y (m)	souřadnice – X (m)	pořadí bodu v obrazci
684198009780046	677650,25	1106172,40	1
684198009780036	677682,48	1106176,11	2
684198009780054	677703,44	1106178,52	3
684198009780037	677722,98	1106144,37	4
684198009780053	677736,18	1106121,30	5
684198009780038	677729,91	1106112,99	6
684198009780039	677724,43	1106105,72	7
684198009780084	677716,36	1106095,01	8
684198009780060	677727,75	1106086,80	9
684198009780083	677738,19	1106076,71	10
684198009780063	677749,67	1106074,45	11
684198009780040	677751,23	1106073,55	12
684198009780045	677756,33	1106070,61	13
684198009780064	677759,24	1106068,93	14
684198009780050	677805,95	1106042,00	15
684198009780065	677813,46	1106037,67	16
684198009780066	677784,72	1105960,93	17
684198009780020	677775,43	1105960,77	18
684198009780021	677756,39	1105960,45	19
684198009780022	677751,09	1105960,35	20
684198009780023	677737,17	1105960,12	21
684198009780067	677734,43	1105960,07	22
684198009780069	677729,78	1105959,12	23
684198009780024	677718,82	1105954,87	24
684198009780070	677705,00	1105949,51	25
684198009780071	677666,45	1105947,69	26
684198009780025	677633,67	1105959,32	27
684198009780072	677624,73	1105962,49	28
684198009780082	677608,48	1105989,39	29
684198009780076	677604,63	1105990,95	30
684198009780077	677595,95	1105993,47	31

číslo bodu	souřadnice – Y (m)	souřadnice – X (m)	pořadí bodu v obrázci
684198009780026	677563,52	1106002,90	32
684198009780027	677560,27	1106003,84	33
684198009780078	677541,01	1106009,44	34
684198009780028	677541,50	1106031,50	35
684198009780029	677542,28	1106065,95	36
684198009780079	677542,57	1106079,10	37
684198009780030	677543,58	1106088,47	38
684198009780031	677544,37	1106095,76	39
684198009780032	677545,82	1106109,07	40
684198009780080	677546,56	1106115,93	41
684198009780049	677555,13	1106130,50	42
684198009780033	677563,43	1106178,19	43
684198009780048	677566,97	1106198,54	44
684198009780034	677613,47	1106184,33	45
684198009780035	677616,28	1106183,47	46
684198009780047	677637,66	1106176,94	47
684198009780046	677650,25	1106172,40	1

## Příloha č. 3 k nařízení Kraje Vysočina č. 1/2019

## Orientační grafické znázornění území přírodní památky Rybníček u Dolního Dvora a jejího ochranného pásma





**NAŘÍZENÍ**  
**Kraje Vysočina**  
ze dne 3. dubna 2019  
č. 2/2019

**o zřízení přírodní památky Jezdovické rašeliniště**

Rada Kraje Vysočina vydává v souladu s § 7 a § 59 odst. 1 písm. k) zákona č. 129/2000 Sb., o krajích (krajské zřízení), ve znění pozdějších předpisů, a dle § 77a odst. 2 zákona č. 114/1992 Sb., o ochraně přírody a krajiny, ve znění pozdějších předpisů (dále také zákon o ochraně přírody), toto nařízení kraje:

**Čl. 1**  
**Vymezení přírodní památky**

- (1) Zřizuje se přírodní památka Jezdovické rašeliniště (dále jen „přírodní památka“).
- (2) Přírodní památka se rozkládá na území Kraje Vysočina, v katastrálním Jezdovice. Hranice přírodní památky se stanoví uzavřeným geometrickým obrazcem s přímými stranami, jehož vrcholy jsou určeny souřadnicemi jednotné trigonometrické sítě katastrální<sup>2</sup>. Seznam souřadnic vrcholů geometrického obrazce tak, jak jdou v obrazci za sebou, je uveden v příloze č. 1 k tomuto nařízení.
- (3) Orientační grafické znázornění území přírodní památky je uvedeno v příloze č. 2 k tomuto nařízení.

**Čl. 2**  
**Předmět ochrany**

Předmětem ochrany přírodní památky jsou:

- a) fragment rozsáhlého lučního rašeliniště s výrazným zastoupením biotopů přechodových rašelinišť, nevápnitých mechových slatinišť a podhorských smilkových trávníků,
- b) vzácné a ohrožené druhy živočichů a rostlin, zejména populace bařičky bahenní (*Triglochin palustris*), jednokvítka velekvětého (*Moneses uniflora*), ostřice blešní (*Carex pulicaris*), prstnatce májového (*Dactylorhiza majalis*), rosnatky okrouhlohlísté (*Drosera rotundifolia*), tolije bahenní (*Parnassia palustris*), srpnatky fermežové (*Hamatocaulis vernicosus*), vrkoče Gyerova (*Vertigo geyeri*), hnědáška rozrazilového (*Melitaea diamina*) a mravence rašelinného (*Formica picea*).

**Čl. 3**  
**Bližší ochranné podmínky**

Jen se souhlasem příslušného orgánu ochrany přírody lze v přírodní památce:

- a) měnit druhy a způsoby využití pozemků,
- b) zřizovat nová myslivecká zařízení (krmeliště, vnařiště, újediště a slaniska),
- c) zakládat skládky či úložiště jiných materiálů, a to i přechodně,
- d) narušovat geologický podklad, provádět geologické práce spojené se zásahem do území (průzkumy, vrty),
- e) vnějšími zásahy měnit hydrologické poměry na lokalitě.

<sup>2</sup> Nařízení vlády č. 430/2006 Sb., o stanovení geodetických referenčních systémů a státních mapových děl závazných na území státu a zásadách jejich používání, ve znění pozdějších předpisů.

**Čl. 4**  
**Závěrečná ustanovení**

- (1) Nedílnou součástí tohoto nařízení jsou:
- a) Příloha č. 1 – Seznam souřadnic jednotné trigonometrické sítě katastrální (S-JTSK) jednotlivých vrcholů geometrického obrazce, kterými jsou stanoveny hranice přírodní památky Jezdovické rašeliniště.
  - b) Příloha č. 2 – Orientační grafické znázornění území přírodní památky Jezdovické rašeliniště.
- (2) Toto nařízení kraje nabývá účinnosti patnáctým dnem následujícím po vyhlášení ve Věstníku právních předpisů Kraje Vysočina.

V Jihlavě dne 3. dubna 2019

.....  
**MUDr. Jiří Běhounek v.r.**  
hejtman Kraje Vysočina

.....  
**Mgr. Pavel Franěk v.r.**  
náměstek hejtmána Kraje Vysočina

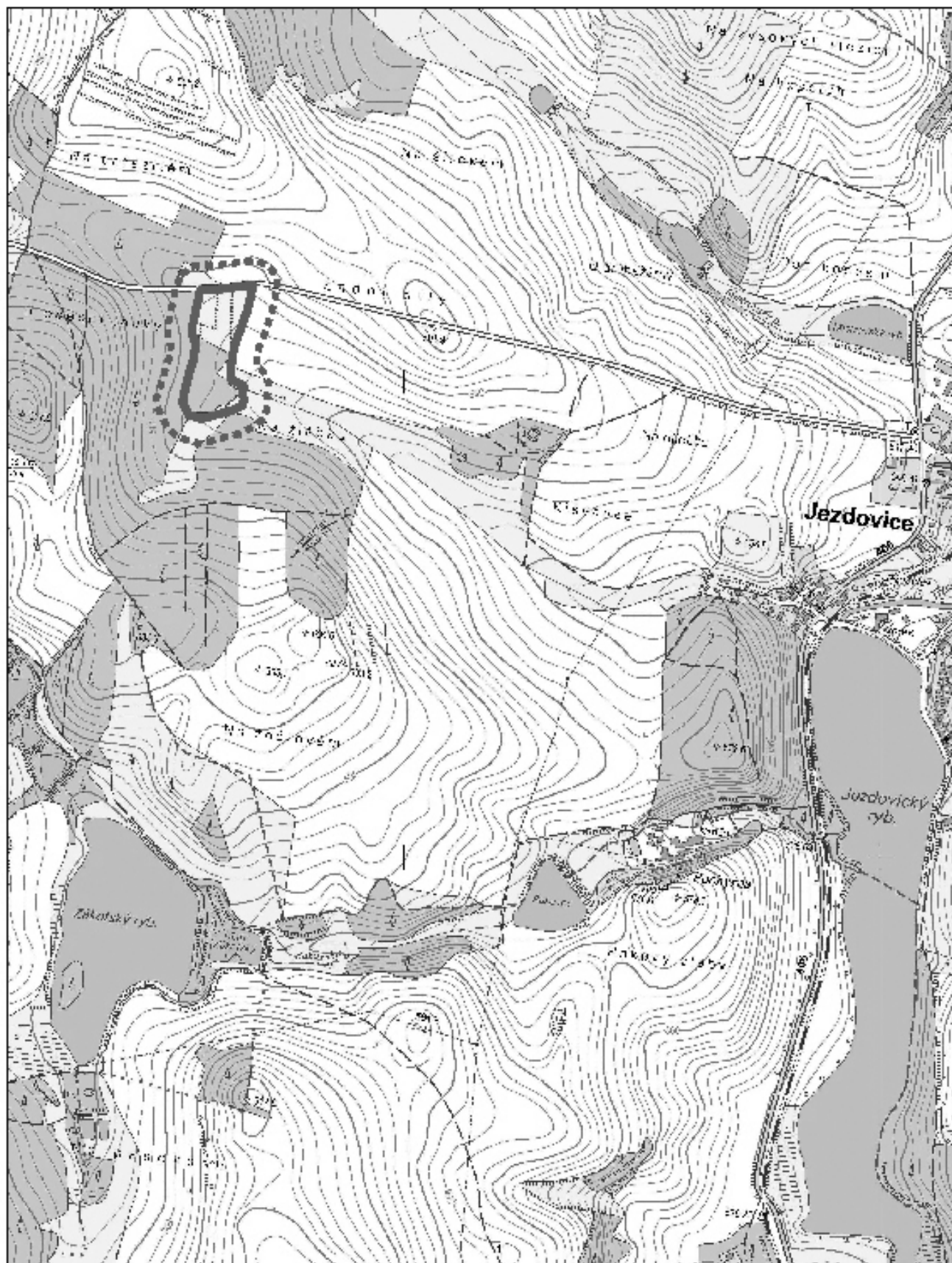
## Příloha č. 1 k nařízení Kraje Vysočina č. 2/2019



Seznam souřadnic jednotné trigonometrické sítě katastrální (S-JTSK) jednotlivých vrcholů geometrického obrazce, kterými jsou stanoveny hranice přírodní památky Jezdovické rašeliniště

číslo bodu	souřadnice – Y (m)	souřadnice – X (m)	pořadí bodu v obrazci
659398001060142	679427,56	1136808,46	1
659398001064006	679402,05	1136808,17	2
659398001060044	679394,93	1136807,00	3
659398001060042	679336,92	1136799,37	4
659398001060135	679330,19	1136798,89	5
659398002770119	679316,43	1136797,91	6
659398002770117	679327,30	1136846,62	7
659398002770218	679333,57	1136863,77	8
659398002770219	679346,37	1136898,78	9
659398002770115	679356,12	1136925,44	10
659398001990494	679363,88	1136977,47	11
659398002770201	679364,91	1136994,35	12
659398001990540	679335,40	1137010,32	13
659398002770202	679334,93	1137010,54	14
659398002770220	679336,34	1137015,01	15
659398002770211	679338,87	1137023,05	16
659398002770109	679336,27	1137040,12	17
659398002770108	679338,48	1137048,88	18
659398002770120	679360,02	1137061,32	19
659398002770221	679376,41	1137065,74	20
659398002770222	679391,56	1137069,82	21
659398002770103	679426,65	1137079,27	22
659398002770223	679436,13	1137075,51	23
659398001410030	679453,05	1137068,79	24
659398002770217	679465,50	1137042,54	25
659398002770224	679465,05	1137040,68	26
659398001990307	679452,71	1136989,18	27
659398001990320	679442,17	1136954,35	28
659398002770216	679437,42	1136926,36	29
659398001990327	679437,04	1136924,11	30
659398002770214	679446,07	1136892,76	31
659398001060142	679427,56	1136808,46	1

## Příloha č. 2 k nařízení Kraje Vysočina č. 2/2019

## Orientační grafické znázornění území přírodní památky Jezdovické rašeliněště

**Legenda**

-  hranice přírodní památky
-  hranice ochranného pásma



Datové zdroje:  
Data © GIS Kraje Vysočina, 2019  
Podkladová data © ČÚZK, 2019  
Mapu zpracoval OŽPZ KrÚ Kraje Vysočina

**NAŘÍZENÍ**  
**Kraje Vysočina**  
ze dne 3. dubna 2019  
č. 3/2019

**o zřízení přírodní rezervace Knížecí seč a jejího ochranného pásma**

Rada Kraje Vysočina vydává v souladu s ustanovením § 7 a 59 odst. 1 písm. k) zákona č. 129/2000 Sb., o krajích (krajské zřízení), ve znění pozdějších předpisů, a dle § 77a odst. 2 zákona č. 114/1992 Sb., o ochraně přírody a krajiny, ve znění pozdějších předpisů (dále jen zákon o ochraně přírody), toto nařízení kraje:

**Čl. 1**  
**Vymezení přírodní rezervace**

- (1) Zřizuje se přírodní rezervace Knížecí seč (dále jen „přírodní rezervace“).
- (2) Přírodní rezervace se rozkládá na území Kraje Vysočina, v katastrálním území Šemíkovice. Hranice přírodní rezervace se stanoví uzavřeným geometrickým obrazcem s přímými stranami, jejichž vrcholy jsou určeny souřadnicemi jednotné trigonometrické sítě katastrální<sup>1</sup>. Seznam souřadnic vrcholů geometrického obrazce tak, jak jdou v obrazci za sebou, je uveden v příloze č. 1 k tomuto nařízení.
- (3) Ochranné pásmo přírodní rezervace se rozkládá na území Kraje Vysočina, v katastrálním území Šemíkovice. Hranice ochranného pásma přírodní rezervace se stanoví uzavřeným geometrickým obrazcem s přímými stranami, jejichž vrcholy jsou určeny souřadnicemi jednotné trigonometrické sítě katastrální<sup>1</sup>. Seznam souřadnic vrcholů geometrického obrazce tak, jak jdou v obrazci za sebou, je uveden v příloze č. 2 k tomuto nařízení.
- (4) Orientační grafické znázornění území přírodní rezervace je uvedeno v příloze č. 3 k tomuto nařízení.

**Čl. 2**  
**Předmět ochrany**

Předmětem ochrany navrhované přírodní rezervace jsou:

- a) společenstva teplomilných doubrav teplomilných doubrav sv. Quercion petraeae, bazifilní teplomilné doubravy blízké sv. Quercion pubescenti-petraeae a stepní trávníky blízké sv. Festucion valesiaceae s prvky sv. Koelerio-Phleion pleoidis.
- b) významné druhy vyšších rostlin a živočichů, zejména bělolist nejmenší (*Filago minima*), dub pýřitý (*Quercus pubescens*), hvězdice chlumní (*Aster amellus*), chruplavník větší (*Polycnemum majus*), růže galská (*Rosa galica*) a řebříček panonský (*Achillea panonica*), vstavač nachový (*Orchis purpurea*), zvonek boloňský (*Campanula bononiensis*) krasec *Acmaedoderella flavofasciata*, okáč medynkový (*Hiparchia fagi*), prástevník kostivalový (*Calimorpha quadripunctaria*), ještěrka zelená (*Lacerta viridis*) a dudek chocholatý (*Upupa epops*).

**Čl. 3**  
**Bližší ochranné podmínky**

Jen se souhlasem příslušného orgánu ochrany přírody lze v přírodní rezervaci:

- a) povolovat nebo provádět změnu druhu a/nebo způsobu využití pozemků,
- b) měnit vodní režim, provádět terénní úpravy, narušovat půdní povrch strojní mechanizací,
- c) zřizovat myslivecká zařízení, přikrmovat nebo vnadit zvěř, zavádět intenzivní chov zvěře,
- d) zřizovat cyklistické stezky,
- e) upravovat povrch cest či turistických stezek s použitím jiného než místního přírodního materiálu stejného geologického původu,
- f) vjíždět nebo setrávat s motorovými vozidly mimo silnice a místní komunikace s výjimkou vlastníků, nájemců a pachtýřů pozemků a jejich smluvních dodavatelů prací a dále osob zajišťujících zde výkon státní správy, lesní a zemědělské hospodaření, myslivecké hospodaření, správu vodních toků, obranu státu, požární ochranu, zdravotní a veterinární službu, při výkonu této činnosti,
- g) narušovat geologický podklad, provádět geologické práce spojené se zásahem do území (průzkumy, vrty).

**Čl. 4**  
**Závěrečná ustanovení**

- (1) Nedílnou součástí tohoto nařízení jsou:
- a) Příloha č. 1 – Seznam souřadnic (S-JTSK) vrcholů geometrického obrazce, kterými jsou stanoveny hranice přírodní rezervace Knížecí seč.
  - b) Příloha č. 2 – Seznam souřadnic (S-JTSK) vrcholů geometrického obrazce, kterými jsou stanoveny hranice ochranného pásma přírodní rezervace Knížecí seč.
  - c) Příloha č. 3 – Orientační grafické znázornění území přírodní rezervace Knížecí seč a jejího ochranného pásma.
- (2) Toto nařízení nabývá platnosti dnem vyhlášení ve Věstníku právních předpisů kraje a účinnosti patnáctým dnem následujícím po vyhlášení ve Věstníku právních předpisů kraje.

V Jihlavě 3. dubna 2019

.....  
**MUDr. Jiří Běhounek v.r.**  
hejtman Kraje Vysočina

.....  
**Mgr. Pavel Franěk v.r.**  
náměstek hejtmána Kraje Vysočina

**Příloha č. 1 k nařízení Kraje Vysočina č. 3/2019****Seznam souřadnic (S-JTSK) vrcholů geometrického obrazce, kterým jsou stanoveny hranice přírodní rezervace Knížecí seč**

Geometrický obrazec č. 1 – hranice přírodní rezervace Knížecí seč

číslo bodu	souřadnice – Y (m)	souřadnice – X (m)	pořadí bodu v obrazci
741876001440001	636872.00	1173707.80	1
741876001440002	636866.59	1173720.25	2
741876001440003	636863.45	1173730.78	3
741876001440004	636858.85	1173746.21	4
765252003980747	636852.50	1173742.53	5
741876001090213	636824.94	1173726.49	6
741876001300025	636802.33	1173719.42	7
765252003980970	636793.15	1173718.78	8
765252003981036	636780.39	1173717.89	9
741876001440004	636750.78	1173715.83	10
741876001440005	636716.64	1173722.97	11
741876001440006	636705.86	1173709.00	12
741876001440007	636687.40	1173691.04	13
741876001440008	636676.97	1173695.81	14
741876001440009	636676.90	1173717.53	15
741876001440010	636676.05	1173731.45	16
741876001300024	636642.92	1173738.38	17
741876001090215	636560.24	1173771.60	18
741876001090216	636525.02	1173775.79	19
765252003981944	636516.91	1173778.52	20
741876001440011	636502.57	1173783.35	21
741876001440012	636493.84	1173775.81	22
741876001440013	636432.24	1173764.43	23
741876001440014	636396.61	1173752.63	24
741876001440015	636364.52	1173730.12	25
741876001440016	636365.11	1173718.22	26
741876001440017	636340.69	1173695.38	27
741876001440018	636323.02	1173683.26	28
741876001440019	636302.53	1173671.23	29
741876001440020	636311.34	1173654.93	30
741876001440021	636314.54	1173614.94	31

číslo bodu	souřadnice – Y (m)	souřadnice – X (m)	pořadí bodu v obrazci
741876001440022	636430.99	1173543.91	32
741876001440023	636473.76	1173535.19	33
741876001440024	636479.03	1173545.78	34
741876001440025	636497.34	1173538.87	35
741876001440026	636521.85	1173527.85	36
741876001440027	636572.38	1173516.79	37
741876001440028	636622.81	1173513.17	38
741876001440029	636676.46	1173509.22	39
741876001440030	636704.70	1173549.27	40
741876001440031	636743.90	1173606.54	41
741876001440032	636735.49	1173620.78	42
741876001440033	636762.67	1173660.89	43
741876001440034	636818.31	1173672.54	44

**Příloha č. 2 k nařízení Kraje Vysočina č. 3/2019**

**Seznam souřadnic (S-JTSK) vrcholů geometrického obrazce, kterým jsou stanoveny hranice ochranného pásma přírodní rezervace Knížecí seč**

Číslo bodu	Souřadnice Y (m)	Souřadnice X (m)	Pořadí bodu v obrazci
741876001440035	636873.08	1173652.05	45
741876001440036	636857.39	1173652.32	46
741876001440037	636849.81	1173645.28	47
741876001440038	636843.58	1173630.40	48
741876001440039	636841.96	1173621.74	49
741876001440040	636830.05	1173615.24	50
741876001440041	636815.44	1173614.97	51
741876001440042	636787.28	1173607.94	52
741876001440043	636759.79	1173601.07	53
741876001440044	636793.61	1173566.76	54
741876001440045	636780.00	1173542.37	55
741876001440046	636770.36	1173532.16	56
741876001440047	636753.34	1173531.03	57
741876001440048	636730.66	1173537.83	58





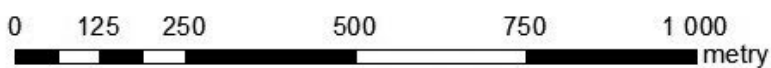
Příloha č. 3 k nařízení Kraje Vysočina č. 3/2019

Orientační grafické znázornění území přírodní rezervace Knížecí seč a jejího ochranného pásma



**Legenda**

-  přírodní rezervace
-  ochranné pásmo



**NAŘÍZENÍ**  
**Kraje Vysočina**  
ze dne 3. dubna 2019  
č. 4/2019

**o zřízení přírodní rezervace Výrova skála**

Rada Kraje Vysočina vydává v souladu s ustanovením § 7 a 59 odst. 1 písm. k) zákona č. 129/2000 Sb., o krajích (krajské zřízení), ve znění pozdějších předpisů, a dle § 77a odst. 2 zákona č. 114/1992 Sb., o ochraně přírody a krajiny, ve znění pozdějších předpisů (dále jen zákon o ochraně přírody), toto nařízení kraje:

**Čl. 1**  
**Vymezení přírodní rezervace**

- (1) Zřizuje se přírodní rezervace Výrova skála (dále jen „přírodní rezervace“).
- (2) Přírodní rezervace se rozkládá na území Kraje Vysočina, v katastrálním území Šemíkovice. Hranice přírodní rezervace se stanoví uzavřeným geometrickým obrazcem s přímými stranami, jejichž vrcholy jsou určeny souřadnicemi jednotné trigonometrické sítě katastrální<sup>1</sup>. Seznam souřadnic vrcholů geometrického obrazce tak, jak jdou v obrazci za sebou, je uveden v příloze č. 1 k tomuto nařízení. Rezervace je navržena bez ochranného pásma.
- (3) Orientační grafické znázornění území přírodní rezervace je uvedeno v příloze č. 2 k tomuto nařízení.

**Čl. 2**  
**Předmět ochrany**

Předmětem ochrany navrhované přírodní rezervace jsou:

- a) společenstva teplomilných doubrav sv. Quercion petraea, stepní trávníky sv. Festucion valesiacea a sv. Koelerio-Phleion phleiodis,
- b) významné druhy vyšších rostlin a živočichů, zejména bělolist nejmenší (*Filago minima*), česnek žlutý (*Allium flavum*), kosatec různobarvý (*Iris variegata*), kozlíček kýlnatý (*Valeriana carinata*), křivatec žlutý (*Gagea bohemica*), ostrice tlapkatá (*Carex rhizina*), stepník rudý (*Eresus kollari*), ploskoroh pestrý (*Libelloides macaronius*) a tesařík obrovský (*Cerambix cerdo*); výr velký (*Bubo bubo*) a strakapoud prostřední (*Dendrocopos medius*).

**Čl. 3**  
**Bližší ochranné podmínky**

Jen se souhlasem příslušného orgánu ochrany přírody lze v přírodní rezervaci:

- a) povolovat nebo provádět změnu druhu a/nebo způsobu využití pozemků,
- b) měnit vodní režim, provádět terénní úpravy, narušovat půdní povrch strojní mechanizací,
- c) zřizovat myslivecká zařízení, přikrmovat nebo vnadit zvěř, zavádět intenzivní chov zvěře,
- d) zřizovat cyklistické stezky,
- e) upravovat povrch cest či turistických stezek s použitím jiného než místního přírodního materiálu stejného geologického původu,
- f) vjíždět nebo setrávat s motorovými vozidly mimo silnice a místní komunikace s výjimkou vlastníků, nájemců a pachtýřů pozemků a jejich smluvních dodavatelů prací a dále osob zajišťujících zde výkon státní správy, lesní a zemědělské hospodaření, myslivecké hospodaření, správu vodních toků, obranu státu, požární ochranu, zdravotní a veterinární službu, při výkonu této činnosti,
- g) narušovat geologický podklad, provádět geologické práce spojené se zásahem do území (průzkumy, vrty).

**Čl. 4**  
**Závěrečná ustanovení**

- (1) Nedílnou součástí tohoto nařízení jsou:
- a) Příloha č. 1 – Seznam souřadnic (S-JTSK) vrcholů geometrického obrazce, kterými jsou stanoveny hranice přírodní rezervace Výrova skála.
  - b) Příloha č. 2 – Orientační grafické znázornění území přírodní rezervace Výrova skála.
- (2) Toto nařízení nabývá platnosti dnem vyhlášení ve Věstníku právních předpisů kraje a účinnosti patnáctým dnem následujícím po vyhlášení ve Věstníku právních předpisů kraje.

V Jihlavě 3. dubna 2019

.....  
**MUDr. Jiří Běhounek v.r.**  
hejtman Kraje Vysočina

.....  
**Mgr. Pavel Franěk v.r.**  
náměstek hejtmana Kraje Vysočina

**Příloha č. 1 k nařízení Kraje Vysočina č. 4/2019****Seznam souřadnic (S-JTSK) vrcholů geometrického obrazce, kterým jsou stanoveny hranice přírodní rezervace Výrova skála**

Geometrický obrazec č. 1 – hranice přírodní rezervace Knížecí seč

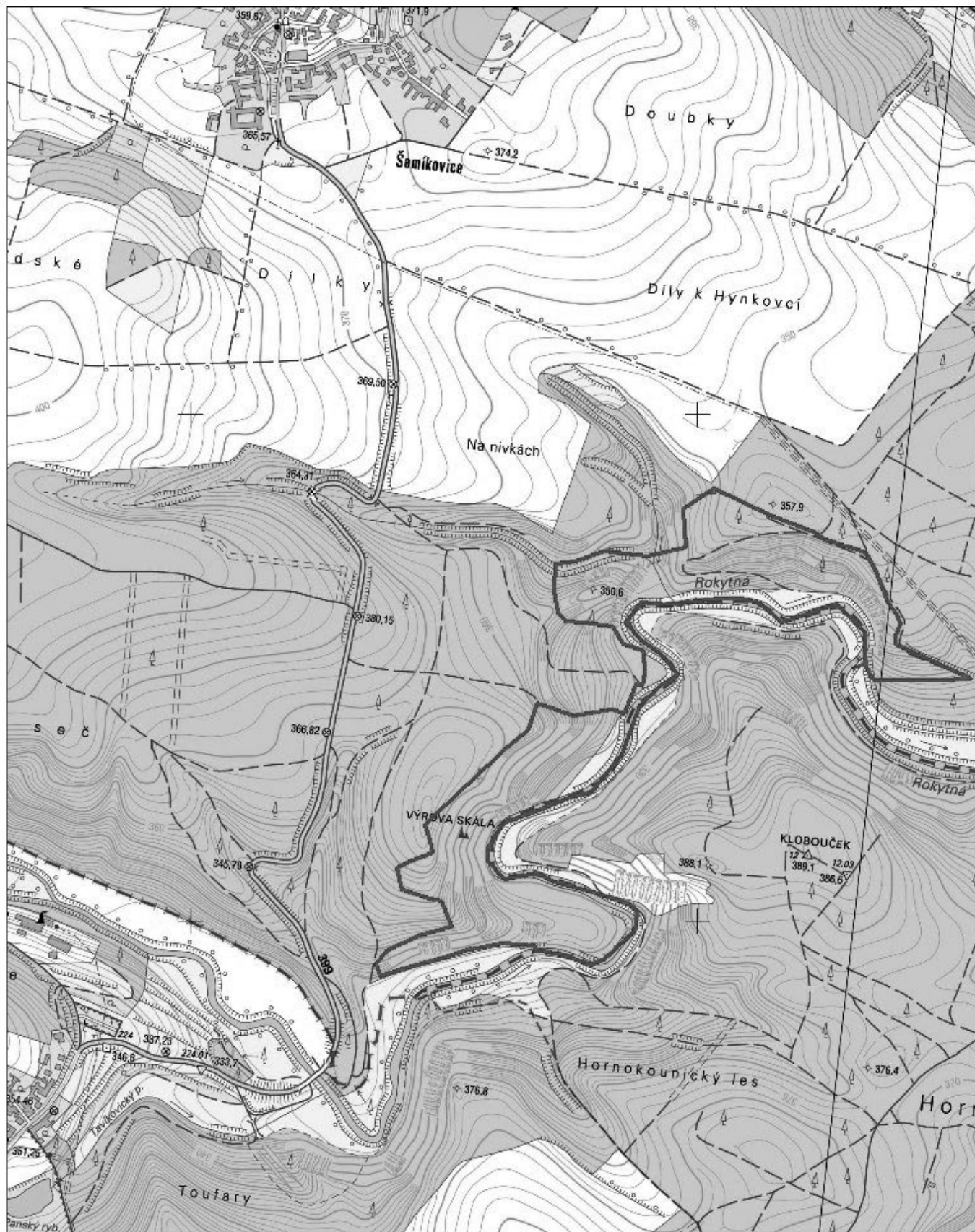
číslo bodu	souřadnice – Y (m)	souřadnice – X (m)	pořadí bodu v obrazci
741876001450001	635635.62	1174083.52	1
741876001450002	635613.53	1174057.92	2
741876001450003	635552.59	1174027.45	3
741876001450004	635486.67	1174010.03	4
741876001450005	635505.32	1173959.12	5
741876001450006	635528.10	1173955.48	6
741876001450007	635583.76	1173935.81	7
741876001450008	635595.10	1173895.07	8
741876001450009	635570.24	1173880.43	9
741876001450010	635524.59	1173864.47	10
741876001450011	635529.82	1173840.81	11
741876001450012	635538.28	1173808.56	12
741876001450013	635376.20	1173653.77	13
741876001450014	635334.82	1173621.85	14
741876001450015	635317.05	1173568.12	15
741876001450016	635246.92	1173593.95	16
741876001450017	635170.65	1173580.40	17
741876001450040	635145.64	1173588.42	18
741876001213905	635139.88	1173576.52	19
741876001213888	635124.74	1173537.84	20
741876001213885	635123.06	1173533.92	21
741876001213884	635122.00	1173531.10	22
741876001213860	635110.22	1173533.70	23
741876001213851	635105.00	1173511.65	24
741876001213857	635108.23	1173464.74	25
741876001213911	635147.91	1173453.51	26
741876001213933	635167.31	1173418.21	27
741876001450018	635226.25	1173409.90	28
741876001450019	635261.57	1173406.91	29
741876001450020	635276.50	1173389.46	30

číslo bodu	souřadnice – Y (m)	souřadnice – X (m)	pořadí bodu v obrazci
741876001450021	635283.24	1173347.32	31
741876001450022	635282.11	1173293.62	32
741876001450023	635241.10	1173288.33	33
741876001450024	635185.48	1173268.11	34
741876001450025	635101.21	1173278.22	35
741876001450026	635025.40	1173260.01	36
741876001450027	635030.12	1173184.54	37
741876001450028	634968.06	1173145.07	38
741876001450029	634858.99	1173198.43	39
741876001450030	634772.10	1173231.70	40
741876001450031	634749.13	1173246.77	41
741876001450039	634669.57	1173270.65	42
741876001213540	634668.54	1173274.17	43
741876001213520	634649.07	1173311.77	44
741876001213500	634625.63	1173368.36	45
741876001213476	634607.94	1173394.33	46
741876001213468	634601.83	1173411.05	47
741876001213481	634610.65	1173434.35	48
741876001213484	634612.04	1173452.07	49
741876001213378	634472.75	1173516.00	50
741876001450038	634461.91	1173520.23	51
741876001450032	634480.94	1173521.34	52
741876001450033	634509.76	1173524.38	53
741876001450034	634588.61	1173522.86	54
741876001450035	634652.30	1173522.86	55
741876001450036	634661.88	1173515.56	56
741876001213535	634663.50	1173506.62	57
741876001213541	634671.02	1173491.76	58
741876001213542	634671.26	1173427.95	59
741876001213582	634727.27	1173372.88	60
741876001213623	634836.06	1173409.76	61
741876001213641	634877.94	1173370.96	62
741876001213671	634916.81	1173360.90	63
741876001213698	634959.53	1173362.01	64

číslo bodu	souřadnice – Y (m)	souřadnice – X (m)	pořadí bodu v obrazení
741876001213776	635059.15	1173374.75	65
741876001213867	635112.09	1173369.61	66
741876001213908	635143.28	1173409.08	67
741876001213870	635113.12	1173445.07	68
741876001213790	635071.86	1173471.77	69
741876001213753	635039.91	1173512.90	70
741876001213786	635069.40	1173530.24	71
741876001213874	635114.52	1173572.71	72
741876001213913	635150.24	1173669.98	73
741876001213974	635212.23	1173744.91	74
741876001214001	635254.90	1173754.07	75
741876001214081	635322.37	1173782.35	76
741876001214152	635385.37	1173805.37	77
741876001214177	635415.74	1173856.34	78
741876001214176	635415.52	1173879.93	79
741876001214148	635383.13	1173915.69	80
741876001214069	635316.12	1173904.29	81
741876001214030	635284.32	1173920.32	82
741876001213966	635205.02	1173941.34	83
741876001213897	635137.11	1173964.36	84
741876001213882	635120.02	1173978.72	85
741876001213890	635126.27	1174020.96	86
741876001213912	635149.28	1174040.63	87
741876001213930	635164.47	1174058.74	88
741876001213948	635189.00	1174075.24	89
741876001213973	635210.22	1174084.85	90
741876001214014	635270.01	1174064.31	91
741876001214079	635321.60	1174054.69	92
741876001214082	635323.08	1174048.76	93
741876001214149	635384.35	1174042.01	94
741876001214199	635447.26	1174054.22	95
741876001214201	635449.02	1174051.66	96
741876001214231	635499.07	1174070.38	97
741876001214321	635591.36	1174095.20	98
741876001450041	635626.99	1174109.41	99

## Příloha č. 2 k nařízení Kraje Vysočina č. 4/2019

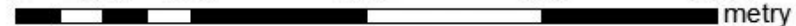
## Orientační grafické znázornění území přírodní rezervace Výrova skála



## Legenda

 přírodní rezervace

0 125 250 500 750 1 000 metry



**VĚSTNÍK PRÁVNÍCH PŘEDPISŮ KRAJE VYSOČINA**

**Vydává Kraj Vysočina**

**Redakce:** Krajský úřad Kraje Vysočina, Žižkova 57, Jihlava 587 33  
telefon: 564 602 111, fax: 564 602 420

**Výrobu a distribuci zajišťuje:** KLEINWÄCHTER holding s.r.o., Frýdek-Místek

**Vychází dle potřeby**