

Energetický regulační VĚSTNÍK

ENERGETICKÝ REGULAČNÍ ÚŘAD

ROČNÍK 14

V JIHLAVĚ 30. 5. 2014

ČÁSTKA 3/2014

■ OBSAH:

- | | str. |
|--|------|
| 1. Zpráva o dosažené úrovni nepřetržitosti přenosu nebo distribuce elektřiny za rok 2013 | 2 |

Zpráva o dosažené úrovni nepřetržitosti přenosu nebo distribuce elektřiny za rok 2013

Na základě ustanovení § 23 odst. 6 vyhlášky č. 540/2005 Sb., o kvalitě dodávek elektřiny a souvisejících služeb v elektroenergetice, v platném znění (dále jen vyhláška), předkládá úřad zprávu o dosažené úrovni nepřetržitosti přenosu nebo distribuce elektřiny za rok 2013.

Podle vyhlášky o kvalitě je úřadem sledována a vyhodnocována nepřetržitost přenosu a distribuce elektřiny v přenosové a v distribučních soustavách. Způsob výpočtu ukazatelů nepřetržitosti je uveden v příloze č. 5 k vyhlášce. V následující části jsou uvedeny závěry z vyhodnocení dat získaných od provozovatele přenosové soustavy a provozovatelů regionálních distribučních soustav.

1. Přenos elektřiny

Přenosovou soustavou se ve smyslu energetického zákona rozumí vzájemně propojený soubor vedení a zařízení 400 kV, 220 kV a vybraných vedení a zařízení 110 kV sloužící pro zajištění přenosu elektřiny pro celé území České republiky a propojení s elektrizačními soustavami sousedních států, včetně systémů měřicí, ochranné, řídicí, zabezpečovací, informační a telekomunikační techniky.

Úroveň kvality v přenosové soustavě je určena ukazateli nepřetržitosti přenosu podle § 21 vyhlášky o kvalitě. Pro provozovatele přenosové soustavy jsou vyhláškou definovány následující ukazatele:

- a) průměrná doba trvání jednoho přerušení přenosu elektřiny v kalendářním roce (min),
- b) nedodaná elektrická energie v kalendářním roce (MWh).

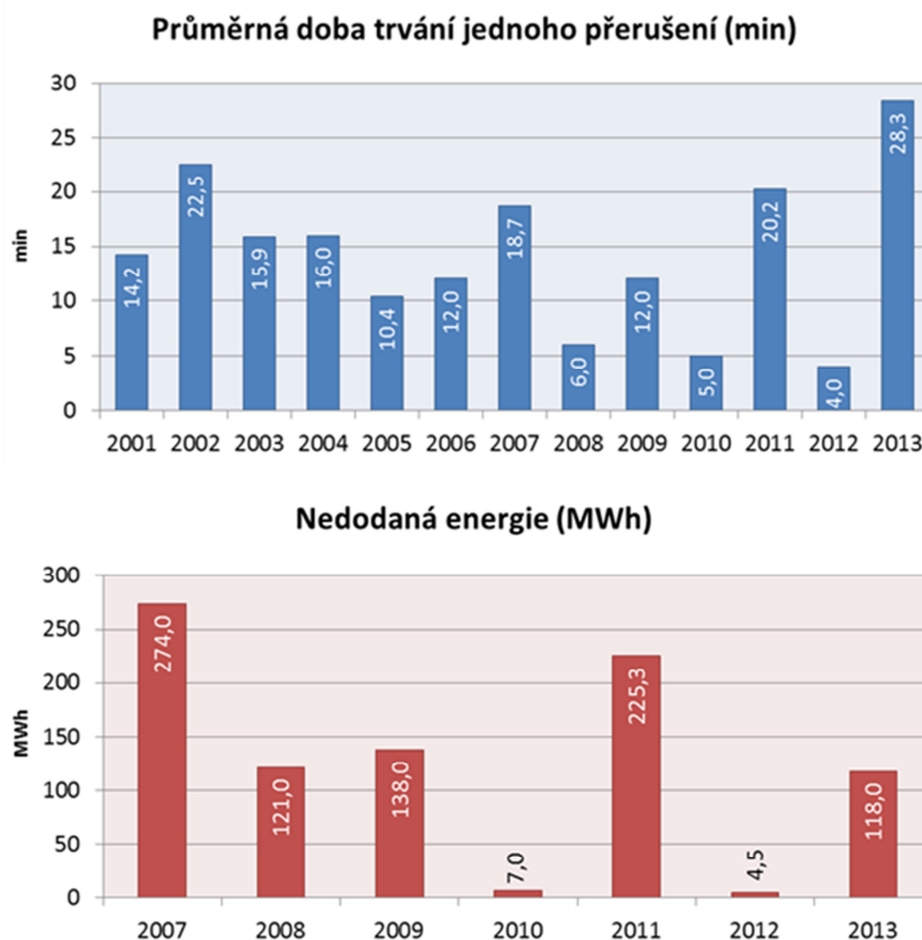
Profil společnosti ČEPS, a.s.

Profil společnosti ČEPS, a.s.	
Množství elektřiny přenesené přenosovou soustavou na výstupu [GWh]	62 462
Délka vedení 400 kV [km]	3 510
Délka vedení 220 kV [km]	1 909
Počet transformátorů 400/110 kV [-]	46
Počet transformátorů 400/220 kV [-]	4
Počet transformátorů 220/110 kV [-]	21

Ukazatele nepřetržitosti přenosu

Ukazatele nepřetržitosti přenosu v roce 2011	
Počet přerušení přenosu elektřiny v roce [-]	4
Celková doba trvání přerušení přenosu elektřiny v roce [min]	113
Průměrná doba trvání jednoho přerušení přenosu elektřiny v roce [min]	28,3
Nedodaná elektrická energie v roce [MWh]	118

Vývoj ukazatelů nepřetržitosti přenosu



2. Distribuce elektřiny

Úroveň kvality v distribučních soustavách je určena ukazateli nepřetržitosti distribuce elektřiny podle § 21 vyhlášky o kvalitě. Vyhláškou jsou definovány následující ukazatele nepřetržitosti:

- průměrný počet přerušení distribuce elektřiny u zákazníků v hodnoceném období (SAIFI),
- průměrná souhrnná doba trvání přerušení distribuce elektřiny u zákazníků v hodnoceném období (SAIDI),
- průměrná doba trvání jednoho přerušení distribuce elektřiny u zákazníků v hodnoceném období (CAIDI).

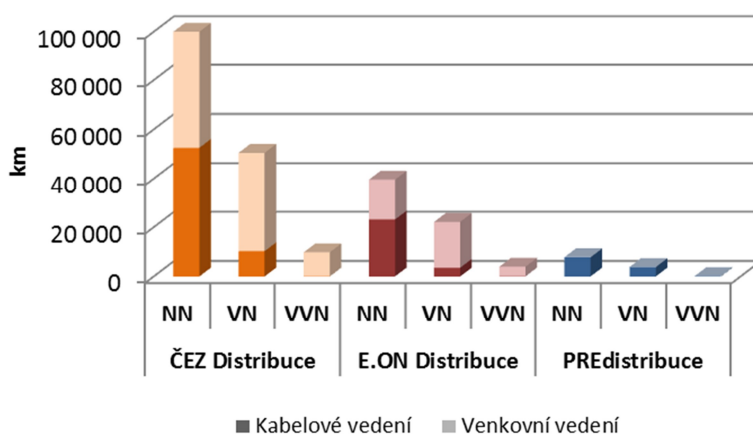
Výpočet ukazatelů nepřetržitosti byl proveden v souladu s přílohou č. 5 vyhlášky. V případě ukazatelů nepřetržitosti distribuce elektřiny jsou uvedeny hodnoty systémových ukazatelů. Uvedené ukazatele zahrnují veškeré kategorie přerušení přenosu nebo distribuce elektřiny podle přílohy č. 4 vyhlášky.

V této souvislosti je potřeba upozornit, že vzhledem k velkým rozdílům v sítích jednotlivých provozovatelů distribučních soustav není možné mezi sebou jednoduše ukazatele nepřetržitosti porovnávat. Z tohoto důvodu je důležitý profil společností, který popisuje charakter jednotlivých sítí. Hlavní vliv na ukazatele nepřetržitosti má podíl kabelových vedení v soustavě, způsob zapojení sítí, hustota odběru a počet zákazníků.

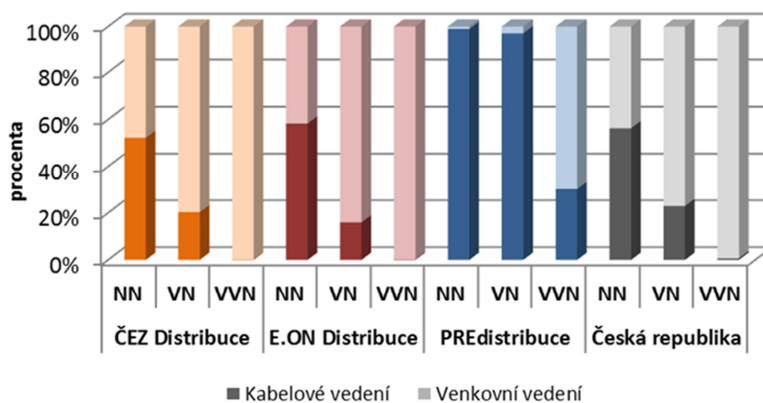
Profil distribučních společností

Profil společnosti	Napětová hladina	Počet zákazníků [-]	Délka kabelových vedení [km]	Délka venkovních vedení [km]
ČEZ Distribuce	NN	3 547 373	52 551	48 099
	VN	14 741	10 233	40 249
	VVN	262	23	9 759
E.ON Distribuce	NN	1 490 250	23 075	16 526
	VN	8 158	3 522	18 609
	VVN	41	11	3 907
PREdistribuce	NN	757 778	7 750	84
	VN	1 986	3 758	113
	VVN	4	62	144
Česká republika	NN	5 795 401	83 376	64 709
	VN	24 885	17 513	58 971
	VVN	307	96	13 810

Celková délka vedení (km)



Podíl kabelových vedení (%)

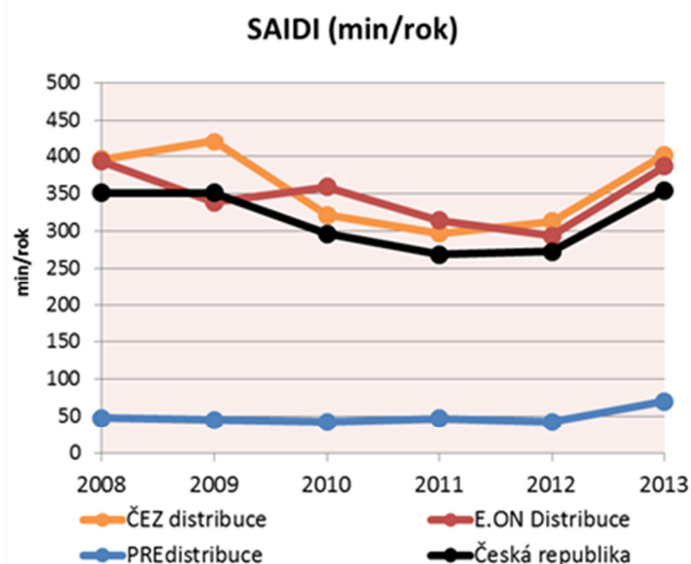
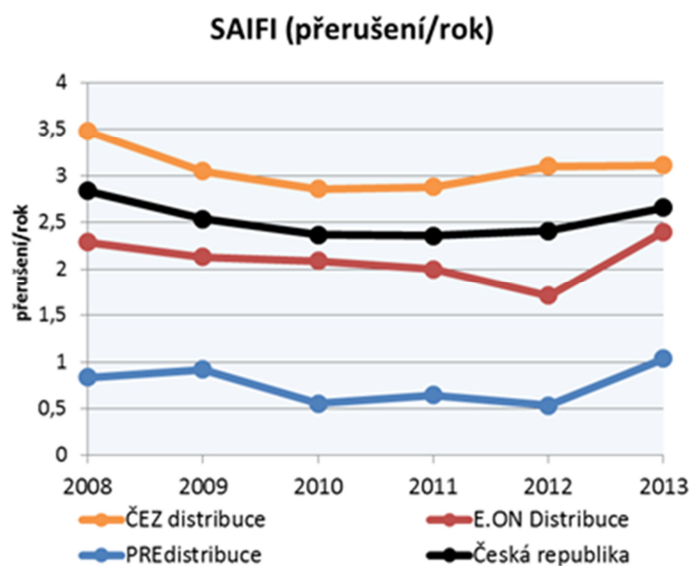


Ukazatele nepřetržitosti distribuce

Ukazatel*	ČEZ Distribuce	E.ON Distribuce	PREdistribuce	Česká republika
SAIFI [přerušení/rok]	3,11	2,40	1,04	2,66
SAIDI [min/rok]	402,00	386,66	70,38	354,76
CAIDI [min]	129,13	161,28	67,79	113,47

* systémové ukazatele, které zahrnují veškeré kategorie přerušení dle přílohy č. 4 k vyhlášce č. 540/2005 Sb.

Vývoj ukazatelů nepřetržitosti distribuce



Hodnoty ukazatelů nepřetržitosti byly v roce 2013 negativně ovlivněny řadou nepředvídatelných událostí, jako byly například povodně, nepříznivé povětrnostní podmínky, atd. Podrobnější informace lze nalézt v souhrnných ročních zprávách o úrovni kvality umístěných na stránkách jednotlivých provozovatelů soustav.

Vydává: Energetický regulační úřad – **Redakce:** Partyzánská 1/7, Praha 7 – **Kontaktní osoba:**
Ing. Adriana Veselá, tel.: 255 715 540
