

VÝKAZ DOSAVADNÍHO A NOVÉHO STAVU ÚDAJŮ KATASTRU NEMOVITOSTÍ																		
Dosavadní stav					Nový stav													
Označení pozemku parc. číslem	Výměra parcely			Druh pozemku Způsob využití	Označení pozemku parc. číslem	Výměra parcely			Druh pozemku Způsob využití	Typ stavby Způsob využití	Zpús. určení výměr	Porovnání se stavem evidence právních vztahů						
	ha	m ²				ha	m ²					Díl přechází z pozemku označeného v katastru nemovitostí	dřívejší poz. evidenci	Číslo listu vlastnictví	Výměra dílu		Označení dílu	
													ha	m ²				
430/9	54	23	15	ostat. pl. jiná plocha	430/9	50	22	04	ostat. pl. jiná plocha		2							
509/2		38	27	ostat. pl. jiná plocha	509/2		36	17	ostat. pl. jiná plocha		2							
					430/66	3	42	75	ostat. pl. jiná plocha vodní pl.		2							
					430/67		58	35	zamokřená pl.		2							
					509/4		1	97	ostat. pl. jiná plocha vodní pl.		2							
					509/5			13	zamokřená pl.		2							
					*1)	(54	61	41)					430/9	94	54	23	15	celá
													509/2	94		38	27	celá
														*1)	54	61	42	
	54	61	42			54	61	41										

*1) Rozdíl -1 m2 vzniklý zaokrouhlením výměr (bod 14.6 přílohy katastrální vyhlášky) u dosavadní parcely č. 430/9, 509/2

GEOMETRICKÝ PLÁN pro <i>rozdělení pozemku</i>	Geometrický plán ověřil úředně oprávněný zeměměřický inženýr:		Stejnopis ověřil úředně oprávněný zeměměřický inženýr:	
	Jméno, příjmení:	<i>Ing. Světlá Vojtišková</i>	Jméno, příjmení:	<i>Ing. Světlá Vojtišková</i>
	Číslo položky seznamu úředně oprávněných zeměměřických inženýrů:	<i>2162/2002</i>	Číslo položky seznamu úředně oprávněných zeměměřických inženýrů:	<i>2162/2002</i>
	Dne: <i>30. června 2022</i> Číslo: <i>39/2022</i>		Dne: <i>10. 7. 2022</i> Číslo: <i>39/2022</i>	
Náležitostmi a přesností odpovídá právním předpisům.	Katastrální úřad souhlasí s očíslováním parcel.		Tento stejnopis odpovídá geometrickému plánu v elektronické podobě uloženému v dokumentaci katastrálního úřadu.	
Vyhotovitel: <i>Sev.en Imtech a.s. Václava Řezáče 315 434 01 Most</i>	Bc. Alena Fejfarová KÚ pro Ústecký kraj KP Most PGP-560/2022-508 2022.07.04 08:31:12 +02'00'		Ověření stejnopisu geometrického plánu v listinné podobě.	
Číslo plánu: <i>256-6/2022</i>				
Okres: <i>Most</i>				
Obec: <i>Most</i>				
Kat. území: <i>Hořany</i>				
Mapový list: <i>Most 8-4/22</i>	Dosavadním vlastníkům pozemků byla poskytnuta možnost seznámit se v terénu s průběhem navrhovaných nových hranic, které byly označeny předepsaným způsobem: <i>kolíkem a mezníkem</i>			

Seznam souřadnic (S-JTSK)

Číslo bodu	Souřadnice pro zápis do KN				
	Y	X	Kód kv.	Poznámka	
59-195	795135.29	988036.20	4	kolík	
107-4	795407.69	988199.66	3	kolík	
181-18	795455.03	988060.99	3	kolík	
1	795369.91	988152.96	3	kolík	
2	795377.28	988155.07	3	kolík	
3	795362.83	988147.96	3	kolík	
4	795365.61	988150.50	3	kolík	
5	795367.61	988152.00	3	kolík	
6	795381.20	988155.98	3	kolík	
7	795386.79	988157.19	3	kolík	
8	795389.36	988157.57	3	kolík	
9	795390.68	988157.44	3	kolík	
10	795392.07	988157.10	3	kolík	
11	795394.02	988156.40	3	kolík	
12	795395.51	988155.58	3	kolík	
13	795403.14	988150.56	3	kolík	
14	795411.91	988143.58	3	kolík	
15	795418.71	988138.13	3	kolík	
16	795426.85	988131.48	3	kolík	
17	795433.47	988124.15	3	kolík	
18	795435.24	988122.75	3	kolík	
19	795436.26	988121.26	3	kolík	
20	795441.73	988114.98	3	kolík	
21	795442.51	988113.39	3	kolík	
22	795443.05	988111.41	3	kolík	
23	795446.81	988102.70	3	kolík	
24	795447.41	988101.13	3	kolík	
25	795449.92	988086.29	3	kolík	
26	795450.65	988083.56	3	kolík	
27	795451.27	988077.30	3	kolík	
28	795452.96	988068.92	3	kolík	
29	795453.23	988066.26	3	mezník	
30	795188.69	988140.93	3	mezník	
31	795234.69	988149.34	3	mezník	
32	795298.38	988131.11	3	mezník	
33	795353.07	988138.15	3	mezník	
34	795359.96	988145.15	3	kolík	
35	795451.03	988042.36	3	kolík na hraně	
36	795449.56	988032.79	3	kolík na hraně	
37	795451.65	988052.47	3	kolík na hraně	
38	795437.83	988111.37	3	kolík na hraně	
39	795446.68	988072.25	3	kolík na hraně	
40	795445.28	988080.67	3	kolík na hraně	
41	795444.74	988090.48	3	kolík na hraně	
42	795442.75	988098.59	3	kolík na hraně	
43	795441.41	988105.19	3	kolík na hraně	
44	795438.39	988110.73	3	kolík na hraně	
45	795430.90	988119.32	3	kolík na hraně	
46	795412.81	988118.15	3	kolík na hraně	
47	795444.18	988092.77	3	kolík na hraně	
48	795399.94	988123.44	3	kolík na hraně	
49	795393.54	988126.47	3	kolík na hraně	
50	795387.91	988127.38	3	kolík na hraně	
51	795378.41	988127.03	3	kolík na hraně	
52	795382.80	988127.38	3	kolík na hraně	
53	795373.78	988126.08	3	kolík na hraně	
54	795376.58	988126.29	3	kolík na hraně	

55	795370.41	988126.53	3	kolík na hraně
56	795367.32	988124.22	3	kolík na hraně
57	795362.17	988122.94	3	kolík na hraně
58	795355.62	988121.26	3	kolík na hraně
59	795351.33	988117.16	3	kolík na hraně
60	795347.30	988110.90	3	kolík na hraně
61	795344.59	988105.40	3	kolík na hraně
62	795343.78	988102.45	3	kolík na hraně
63	795341.73	988101.29	3	kolík na hraně
64	795337.58	988099.09	3	kolík na hraně
65	795334.19	988096.85	3	kolík na hraně
66	795331.87	988089.21	3	kolík na hraně
67	795332.92	988082.00	3	kolík na hraně
68	795336.78	988075.84	3	nestab.
69	795337.92	988069.10	3	kolík na hraně
70	795336.05	988063.80	3	kolík na hraně
71	795338.33	988060.96	3	kolík na hraně
72	795336.26	988061.48	3	kolík na hraně
73	795346.53	988064.85	3	kolík na hraně
74	795341.65	988061.90	3	kolík na hraně
75	795354.10	988070.20	3	kolík na hraně
76	795359.00	988070.55	3	kolík na hraně
77	795363.35	988071.89	3	kolík na hraně
78	795373.05	988077.72	3	kolík na hraně
79	795376.04	988077.39	3	kolík na hraně
80	795380.97	988080.01	3	kolík na hraně
81	795384.05	988081.35	3	kolík na hraně
82	795388.49	988080.56	3	kolík na hraně
83	795396.12	988081.78	3	kolík na hraně
84	795401.80	988081.98	3	kolík na hraně
85	795410.32	988078.74	3	kolík na hraně
86	795415.47	988075.81	3	kolík na hraně
87	795418.78	988070.18	3	kolík na hraně
88	795421.04	988064.45	3	kolík na hraně
89	795428.27	988052.96	3	kolík na hraně
90	795423.40	988060.14	3	kolík na hraně
91	795428.30	988048.81	3	kolík na hraně
92	795429.36	988042.98	3	kolík na hraně
93	795432.18	988038.40	3	kolík na hraně
94	795437.74	988031.25	3	kolík na hraně
95	795444.94	988029.53	3	kolík na hraně
96	795440.80	988029.92	3	kolík na hraně
97	795448.77	988030.48	3	kolík na hraně

636/1

Saxonie

k. ú. Trebušice
k. ú. Hořany

636/2

59-196

509/2

181-18

29

28

27

26

25

24

23

22

21

20

19

18

17

16

15

14

13

12

11

10

9

8

7

6

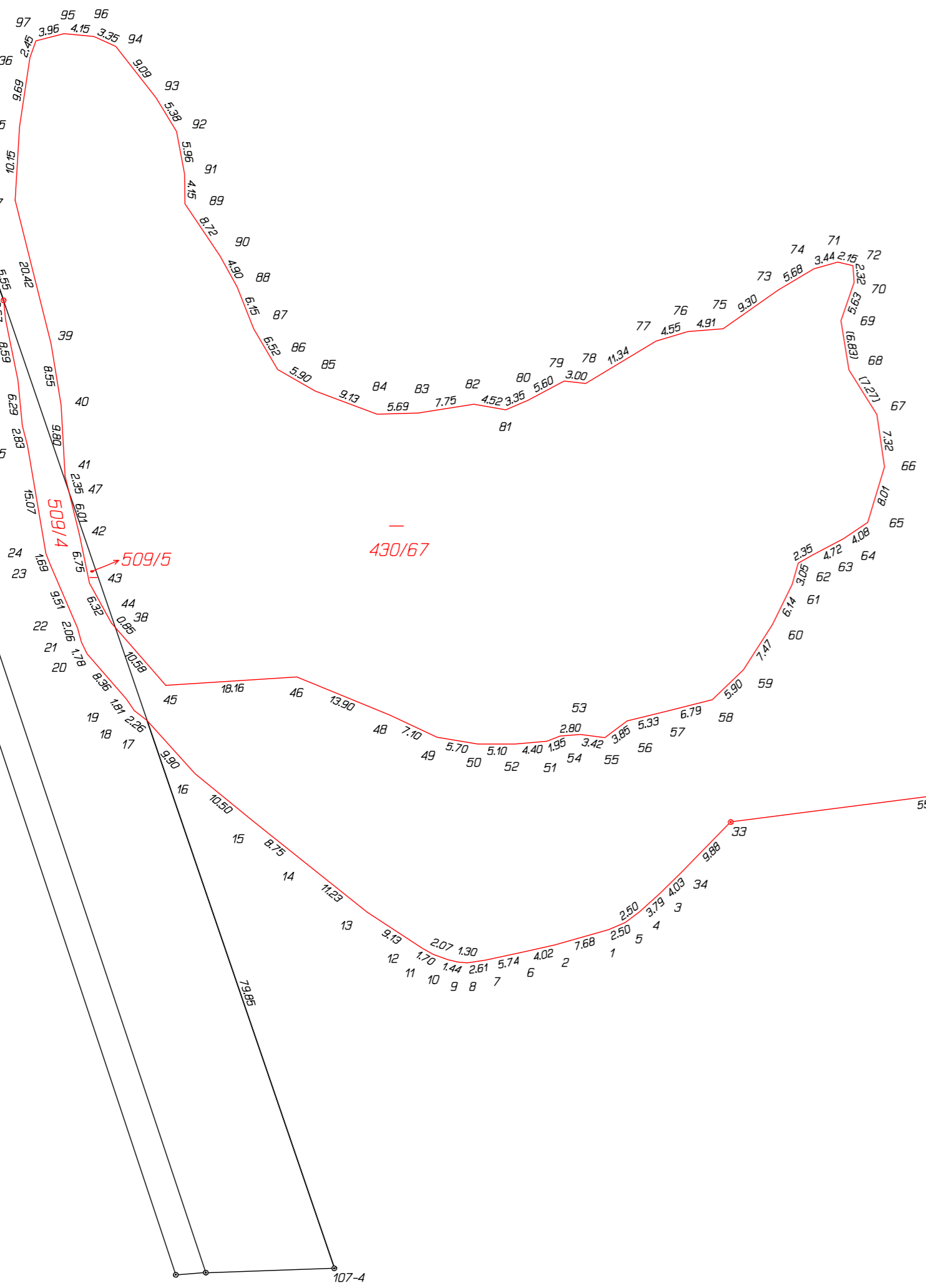
5

4

3

2

1



509/4

509/5

430/67

430/66

430/9

107-4

79,85

55,20

66,31

31

46,80

30

117,85